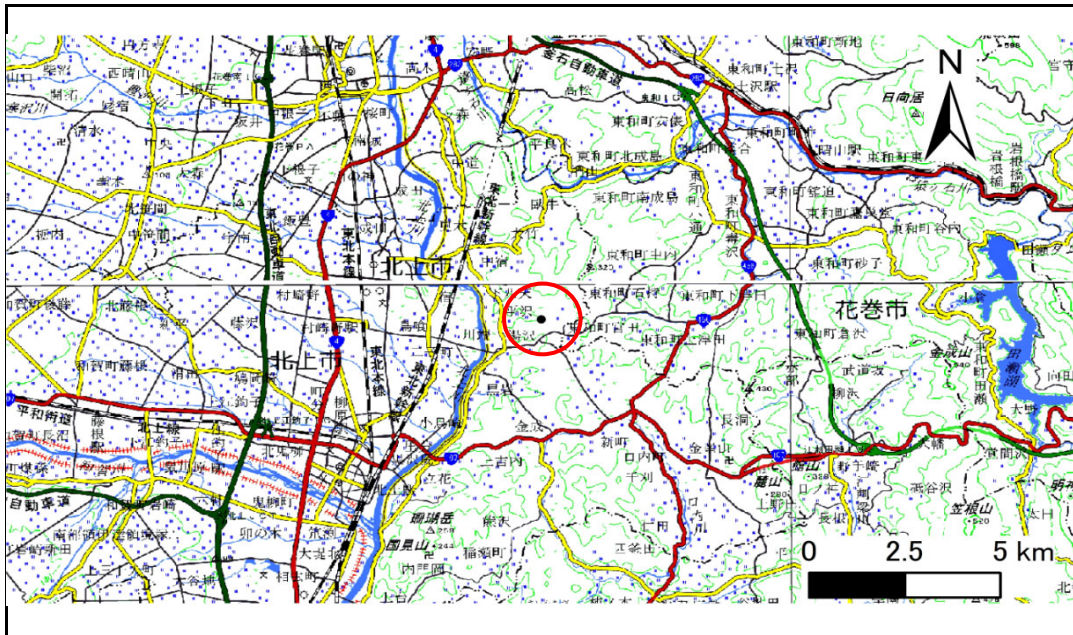


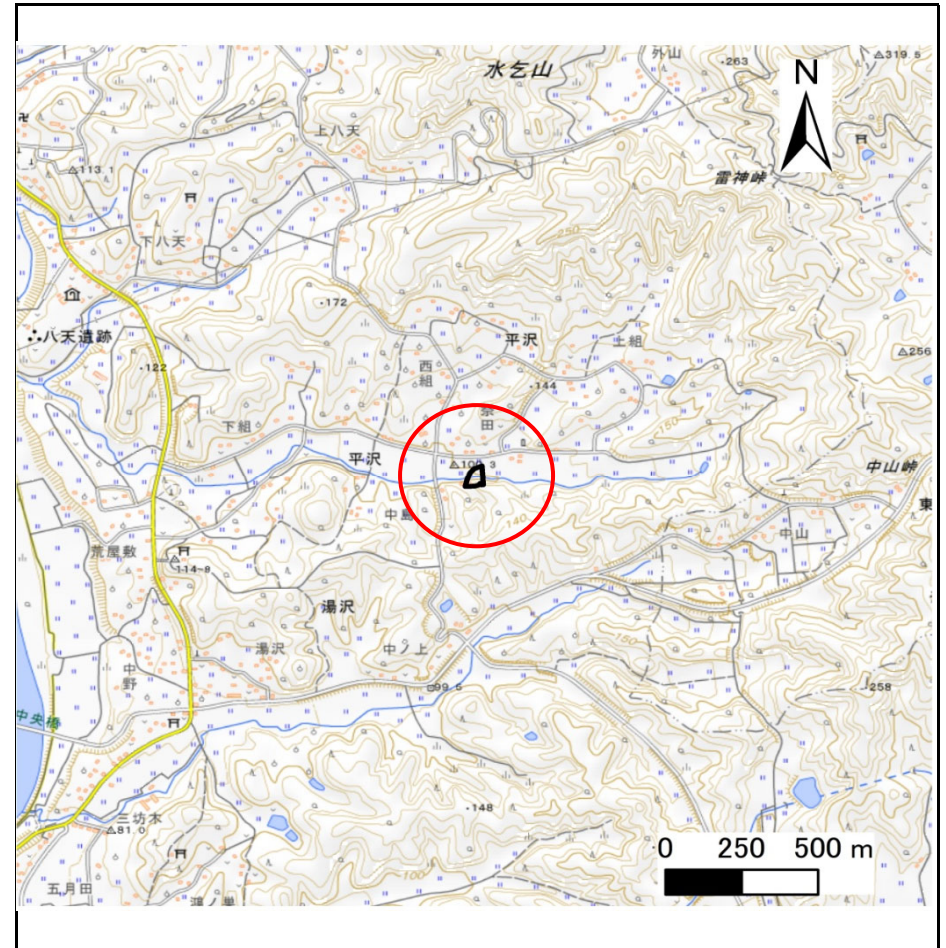
# 土砂災害防止に関する基礎調査(急傾斜地の崩壊)

表紙 概況、位置図

|         |                       |
|---------|-----------------------|
| 自然現象の種類 | 急傾斜地の崩壊               |
| 箇所番号    | 206BN5009-1           |
| 箇所名     | 平沢18地割                |
| 所在地     | 北上市平沢18地割             |
| 調査機関    | 岩手県南広域振興局土木部 北上土木センター |



位置図(S=1:200,000)



概況図(S=1:25,000)

国土地理院の数値地図(地図画像)200,000「盛岡」、「一関」、及び電子地形図25,000「土沢」、「口内」を掲載

# 急傾斜地の崩壊区域調書

様式3-1 危害のおそれのある土地、著しい危害のおそれのある土地の設定図

調査年度

令和6年度

急傾斜地の位置

箇所番号

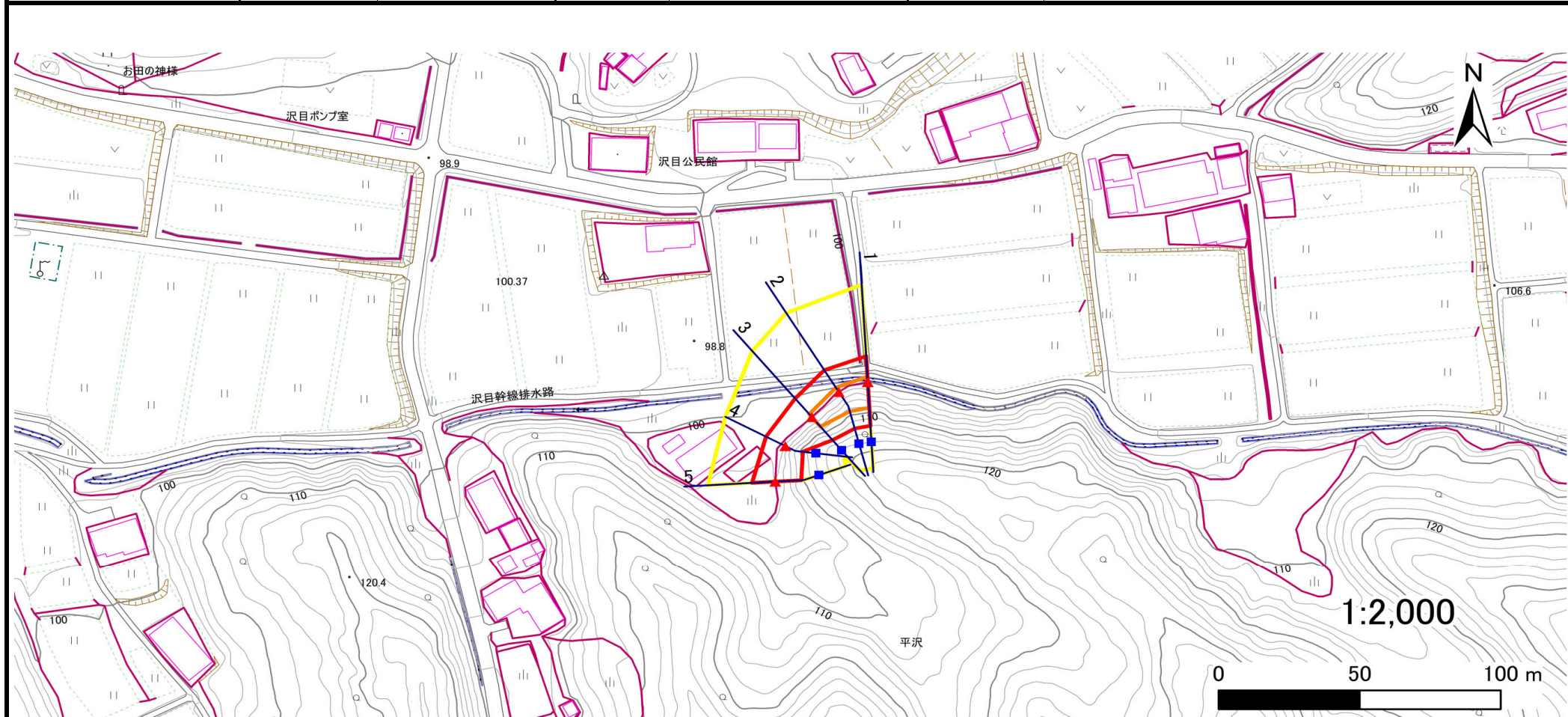
206BN5009-1

箇所名

平沢18地割

所在地

北上市平沢18地割



|    |  |        |   |   |
|----|--|--------|---|---|
| 凡例 | <span style="color: blue;">■</span> 上端 | — 横断測線 | <span style="border: 2px solid yellow; padding: 2px;"> </span> 危害のおそれのある土地の区域 | <span style="border: 2px solid orange; padding: 2px;"> </span> 土石等の移動による力が100kN/m <sup>2</sup> を超える範囲 |
|    | <span style="color: red;">▲</span> 下端  |        | <span style="border: 2px solid red; padding: 2px;"> </span> 著しい危害のおそれのある土地の区域 | <span style="border: 2px solid brown; padding: 2px;"> </span> 土石等の堆積高が3mを超える範囲                        |

# 急傾斜地の崩壊区域調書

様式3-2 建築物に作用すると想定される衝撃に関する事項(1/1)

|      |       |
|------|-------|
| 調査年度 | 令和6年度 |
|------|-------|

| 急傾斜地の位置        |                           | 箇所番号      |                | 206BN5009-1                   |               | 箇所名              |           | 平沢18地割                        |                           | 所在地       |                | 北上市平沢18地割                     |               |                |           |                               |
|----------------|---------------------------|-----------|----------------|-------------------------------|---------------|------------------|-----------|-------------------------------|---------------------------|-----------|----------------|-------------------------------|---------------|----------------|-----------|-------------------------------|
| 横断<br>測線<br>番号 | 急傾斜地の下端に隣接する土地            |           |                |                               |               |                  |           |                               | 急傾斜地内                     |           |                |                               |               |                |           |                               |
|                | 土石等の移動の高さと力の大きさ           |           |                |                               | 土石等の堆積高さとの大きさ |                  |           |                               | 土石等の移動の高さと力の大きさ           |           |                |                               | 土石等の堆積高さとの大きさ |                |           |                               |
|                | 区分                        | 高さ<br>(m) | 下端からの距離<br>(m) | 力の大きさ<br>(kN/m <sup>2</sup> ) | 区分            | 下端からの水平<br>距離(m) | 高さ<br>(m) | 力の大きさ<br>(kN/m <sup>2</sup> ) | 区分                        | 高さ<br>(m) | 上端からの比高<br>(m) | 力の大きさ<br>(kN/m <sup>2</sup> ) | 区分            | 上端からの比高<br>(m) | 高さ<br>(m) | 力の大きさ<br>(kN/m <sup>2</sup> ) |
| 1              | 100kN/m <sup>2</sup> を超える | 1.00      | 0.00 ~ 2.11    | 132.70                        | 3mを超える        | — ~ —            | —         | —                             | 100kN/m <sup>2</sup> を超える | 1.00      | 10.57 ~ 18.50  | 132.70                        | 3mを超える        | — ~ —          | —         | —                             |
|                | それ以外                      | 1.00      | 2.11 ~ 9.89    | 100.00                        | それ以外          | 0.00 ~ 9.89      | 2.43      | 12.26                         | それ以外                      | 1.00      | 5.00 ~ 10.57   | 100.00                        | それ以外          | 5.00 ~ 18.50   | 2.43      | 12.26                         |
| 2              | 100kN/m <sup>2</sup> を超える | 1.00      | 0.00 ~ 1.95    | 130.11                        | 3mを超える        | — ~ —            | —         | —                             | 100kN/m <sup>2</sup> を超える | 1.00      | 10.63 ~ 17.64  | 130.11                        | 3mを超える        | — ~ —          | —         | —                             |
|                | それ以外                      | 1.00      | 1.95 ~ 9.74    | 100.00                        | それ以外          | 0.00 ~ 9.74      | 2.45      | 12.40                         | それ以外                      | 1.00      | 5.00 ~ 10.63   | 100.00                        | それ以外          | 5.00 ~ 17.64   | 2.45      | 12.40                         |
| 3              | 100kN/m <sup>2</sup> を超える | 1.00      | 0.00 ~ 1.39    | 121.06                        | 3mを超える        | — ~ —            | —         | —                             | 100kN/m <sup>2</sup> を超える | 1.00      | 11.56 ~ 16.33  | 121.06                        | 3mを超える        | — ~ —          | —         | —                             |
|                | それ以外                      | 1.00      | 1.39 ~ 9.17    | 100.00                        | それ以外          | 0.00 ~ 9.17      | 2.64      | 13.33                         | それ以外                      | 1.00      | 5.00 ~ 11.56   | 100.00                        | それ以外          | 5.00 ~ 16.33   | 2.64      | 13.33                         |
| 4              | 100kN/m <sup>2</sup> を超える | —         | — ~ —          | —                             | 3mを超える        | — ~ —            | —         | —                             | 100kN/m <sup>2</sup> を超える | —         | — ~ —          | —                             | 3mを超える        | — ~ —          | —         | —                             |
|                | それ以外                      | 1.00      | 0.00 ~ 7.72    | 99.10                         | それ以外          | 0.00 ~ 7.72      | 2.49      | 12.60                         | それ以外                      | 1.00      | 5.00 ~ 12.00   | 99.10                         | それ以外          | 5.00 ~ 12.00   | 2.49      | 12.60                         |
| 5              | 100kN/m <sup>2</sup> を超える | 1.00      | 0.00 ~ 0.51    | 107.55                        | 3mを超える        | — ~ —            | —         | —                             | 100kN/m <sup>2</sup> を超える | 1.00      | 10.54 ~ 11.97  | 107.55                        | 3mを超える        | — ~ —          | —         | —                             |
|                | それ以外                      | 1.00      | 0.51 ~ 8.29    | 100.00                        | それ以外          | 0.00 ~ 8.29      | 2.17      | 10.96                         | それ以外                      | 1.00      | 5.00 ~ 10.54   | 100.00                        | それ以外          | 5.00 ~ 11.97   | 2.17      | 10.96                         |
|                | 100kN/m <sup>2</sup> を超える |           | ~              |                               | 3mを超える        | ~                |           |                               | 100kN/m <sup>2</sup> を超える |           | ~              |                               | 3mを超える        | ~              |           |                               |
|                | それ以外                      |           | ~              |                               | それ以外          | ~                |           |                               | それ以外                      |           | ~              |                               | それ以外          | ~              |           |                               |
|                | 100kN/m <sup>2</sup> を超える |           | ~              |                               | 3mを超える        | ~                |           |                               | 100kN/m <sup>2</sup> を超える |           | ~              |                               | 3mを超える        | ~              |           |                               |
|                | それ以外                      |           | ~              |                               | それ以外          | ~                |           |                               | それ以外                      |           | ~              |                               | それ以外          | ~              |           |                               |
|                | 100kN/m <sup>2</sup> を超える |           | ~              |                               | 3mを超える        | ~                |           |                               | 100kN/m <sup>2</sup> を超える |           | ~              |                               | 3mを超える        | ~              |           |                               |
|                | それ以外                      |           | ~              |                               | それ以外          | ~                |           |                               | それ以外                      |           | ~              |                               | それ以外          | ~              |           |                               |
|                | 100kN/m <sup>2</sup> を超える |           | ~              |                               | 3mを超える        | ~                |           |                               | 100kN/m <sup>2</sup> を超える |           | ~              |                               | 3mを超える        | ~              |           |                               |
|                | それ以外                      |           | ~              |                               | それ以外          | ~                |           |                               | それ以外                      |           | ~              |                               | それ以外          | ~              |           |                               |
|                | 100kN/m <sup>2</sup> を超える |           | ~              |                               | 3mを超える        | ~                |           |                               | 100kN/m <sup>2</sup> を超える |           | ~              |                               | 3mを超える        | ~              |           |                               |
|                | それ以外                      |           | ~              |                               | それ以外          | ~                |           |                               | それ以外                      |           | ~              |                               | それ以外          | ~              |           |                               |
|                | 100kN/m <sup>2</sup> を超える |           | ~              |                               | 3mを超える        | ~                |           |                               | 100kN/m <sup>2</sup> を超える |           | ~              |                               | 3mを超える        | ~              |           |                               |
|                | それ以外                      |           | ~              |                               | それ以外          | ~                |           |                               | それ以外                      |           | ~              |                               | それ以外          | ~              |           |                               |