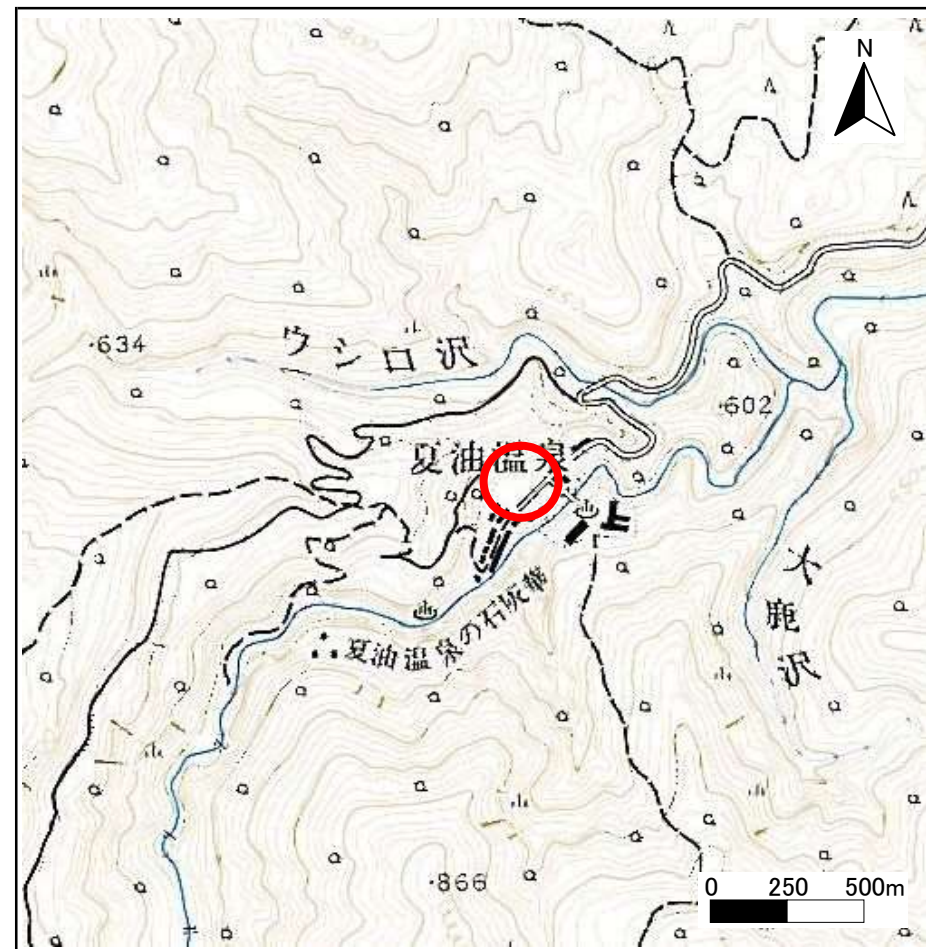


# 土砂災害防止に関する基礎調査(急傾斜地の崩壊)

表紙 概況、位置図

自然現象の種類	急傾斜地の崩壊
箇所番号	142A0199
箇所名	1地割3
所在地	岩手県北上市和賀町岩崎新田1地割
調査機関	岩手県県南広域振興局北上総合支局 土木部



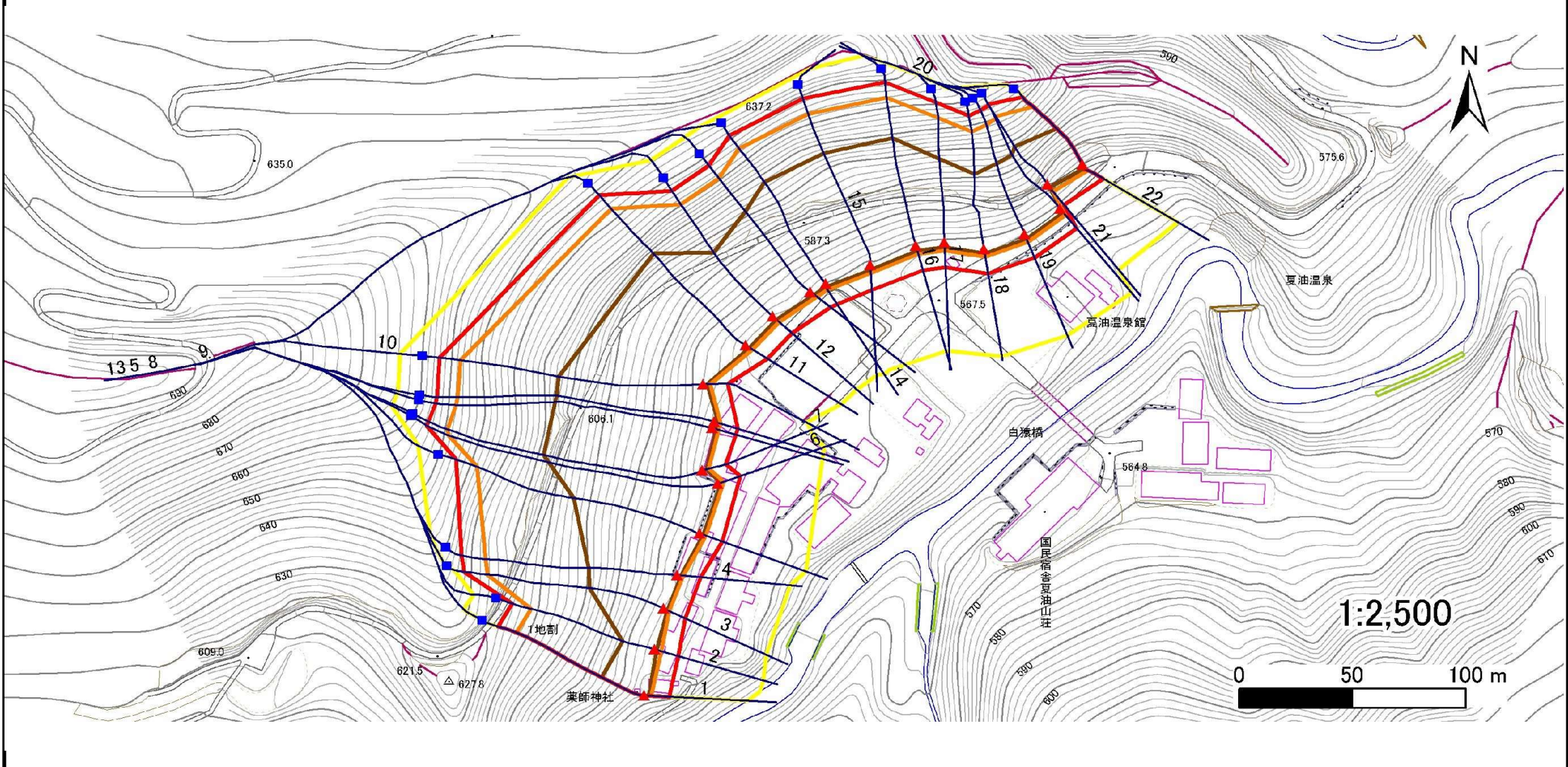


# 急傾斜地の崩壊区域調査

様式3-1 危害のおそれのある土地、著しい危害のおそれのある土地の設定図

調査年度 平成19年度

急傾斜地の位置	箇所番号	箇所名	所在地
	142A0199	1地割3	岩手県北上市和賀町岩崎新田1地割



凡例	■ 上端	— 横断測線	▭ 危害のおそれのある土地の区域	▭ 土石等の移動による力が100kN/m <sup>2</sup> を超える範囲
	▲ 下端		▭ 著しい危害のおそれのある土地の区域	▭ 土石等の堆積高が3mを超える範囲

# 急傾斜地の崩壊区域調査

様式3-2 建築物に作用すると想定される衝撃に関する事項(1/2)

調査年度 平成19年度

急傾斜地の位置		142A0199			箇所名		1地割3			所在地		岩手県北上市和賀町岩崎新田1地割				
横断 測線 番号	急傾斜地の下端に隣接する土地								急傾斜地内							
	土石等の移動の高さと力の大きさ				土石等の堆積高さとの大きさ				土石等の移動の高さと力の大きさ				土石等の堆積高さとの大きさ			
	区分	高さ (m)	下端からの距離 (m)	力の大きさ (kN/m <sup>2</sup> )	区分	下端からの水平 距離(m)	高さ (m)	力の大きさ (kN/m <sup>2</sup> )	区分	高さ (m)	上端からの比高 (m)	力の大きさ (kN/m <sup>2</sup> )	区分	上端からの比高 (m)	高さ (m)	力の大きさ (kN/m <sup>2</sup> )
1	100kN/m <sup>2</sup> を超える	1.00	0.00 ~ 3.22	151.44	3mを超える	0.00 ~ 1.94	3.83	19.35	100kN/m <sup>2</sup> を超える	1.00	10.85 ~ 54.12	151.44	3mを超える	40.00 ~ 54.12	3.83	19.35
	それ以外	1.00	3.22 ~ 11.00	100.00	それ以外	1.94 ~ 11.00	3.00	15.16	それ以外	1.00	5.00 ~ 10.85	100.00	それ以外	5.00 ~ 40.00	3.00	15.16
2	100kN/m <sup>2</sup> を超える	1.00	0.00 ~ 3.13	149.96	3mを超える	0.00 ~ 1.01	3.45	17.44	100kN/m <sup>2</sup> を超える	1.00	10.91 ~ 49.81	149.96	3mを超える	40.00 ~ 49.81	3.45	17.44
	それ以外	1.00	3.13 ~ 10.92	100.00	それ以外	1.01 ~ 10.92	3.00	15.16	それ以外	1.00	5.00 ~ 10.91	100.00	それ以外	5.00 ~ 40.00	3.00	15.16
3	100kN/m <sup>2</sup> を超える	1.00	0.00 ~ 2.67	141.98	3mを超える	0.00 ~ 1.70	3.69	18.63	100kN/m <sup>2</sup> を超える	1.00	11.56 ~ 61.24	141.98	3mを超える	40.00 ~ 61.24	3.69	18.63
	それ以外	1.00	2.67 ~ 10.45	100.00	それ以外	1.70 ~ 10.45	3.00	15.16	それ以外	1.00	5.00 ~ 11.56	100.00	それ以外	5.00 ~ 40.00	3.00	15.16
4	100kN/m <sup>2</sup> を超える	1.00	0.00 ~ 2.63	141.42	3mを超える	0.00 ~ 1.69	3.68	18.59	100kN/m <sup>2</sup> を超える	1.00	11.61 ~ 64.31	141.42	3mを超える	40.00 ~ 64.31	3.68	18.59
	それ以外	1.00	2.63 ~ 10.42	100.00	それ以外	1.69 ~ 10.42	3.00	15.16	それ以外	1.00	5.00 ~ 11.61	100.00	それ以外	5.00 ~ 40.00	3.00	15.16
5	100kN/m <sup>2</sup> を超える	1.00	0.00 ~ 2.82	144.53	3mを超える	0.00 ~ 1.76	3.72	18.79	100kN/m <sup>2</sup> を超える	1.00	11.35 ~ 76.97	144.53	3mを超える	40.00 ~ 76.97	3.72	18.79
	それ以外	1.00	2.82 ~ 10.60	100.00	それ以外	1.76 ~ 10.60	3.00	15.16	それ以外	1.00	5.00 ~ 11.35	100.00	それ以外	5.00 ~ 40.00	3.00	15.16
6	100kN/m <sup>2</sup> を超える	1.00	0.00 ~ 2.64	141.47	3mを超える	0.00 ~ 1.69	3.68	18.58	100kN/m <sup>2</sup> を超える	1.00	11.62 ~ 86.94	141.47	3mを超える	40.00 ~ 86.94	3.68	18.58
	それ以外	1.00	2.64 ~ 10.42	100.00	それ以外	1.69 ~ 10.42	3.00	15.16	それ以外	1.00	5.00 ~ 11.62	100.00	それ以外	5.00 ~ 40.00	3.00	15.16
7	100kN/m <sup>2</sup> を超える	1.00	0.00 ~ 3.04	148.44	3mを超える	0.00 ~ 1.85	3.77	19.06	100kN/m <sup>2</sup> を超える	1.00	11.07 ~ 86.93	148.44	3mを超える	40.00 ~ 86.93	3.77	19.06
	それ以外	1.00	3.04 ~ 10.83	100.00	それ以外	1.85 ~ 10.83	3.00	15.16	それ以外	1.00	5.00 ~ 11.07	100.00	それ以外	5.00 ~ 40.00	3.00	15.16
8	100kN/m <sup>2</sup> を超える	1.00	0.00 ~ 3.10	149.50	3mを超える	0.00 ~ 1.88	3.79	19.14	100kN/m <sup>2</sup> を超える	1.00	11.00 ~ 86.88	149.50	3mを超える	40.00 ~ 86.88	3.79	19.14
	それ以外	1.00	3.10 ~ 10.89	100.00	それ以外	1.88 ~ 10.89	3.00	15.16	それ以外	1.00	5.00 ~ 11.00	100.00	それ以外	5.00 ~ 40.00	3.00	15.16
9	100kN/m <sup>2</sup> を超える	1.00	0.00 ~ 3.11	149.58	3mを超える	0.00 ~ 1.88	3.79	19.15	100kN/m <sup>2</sup> を超える	1.00	10.99 ~ 86.88	149.58	3mを超える	40.00 ~ 86.88	3.79	19.15
	それ以外	1.00	3.11 ~ 10.89	100.00	それ以外	1.88 ~ 10.89	3.00	15.16	それ以外	1.00	5.00 ~ 10.99	100.00	それ以外	5.00 ~ 40.00	3.00	15.16
10	100kN/m <sup>2</sup> を超える	1.00	0.00 ~ 3.04	148.34	3mを超える	0.00 ~ 1.85	3.77	19.05	100kN/m <sup>2</sup> を超える	1.00	11.07 ~ 82.00	148.34	3mを超える	40.00 ~ 82.00	3.77	19.05
	それ以外	1.00	3.04 ~ 10.82	100.00	それ以外	1.85 ~ 10.82	3.00	15.16	それ以外	1.00	5.00 ~ 11.07	100.00	それ以外	5.00 ~ 40.00	3.00	15.16
11	100kN/m <sup>2</sup> を超える	1.00	0.00 ~ 3.38	154.28	3mを超える	0.00 ~ 2.00	3.87	19.55	100kN/m <sup>2</sup> を超える	1.00	10.73 ~ 71.06	154.28	3mを超える	30.00 ~ 71.06	3.87	19.55
	それ以外	1.00	3.38 ~ 11.16	100.00	それ以外	2.00 ~ 11.16	3.00	15.16	それ以外	1.00	5.00 ~ 10.73	100.00	それ以外	5.00 ~ 30.00	3.00	15.16
12	100kN/m <sup>2</sup> を超える	1.00	0.00 ~ 3.63	158.83	3mを超える	0.00 ~ 2.15	3.97	20.05	100kN/m <sup>2</sup> を超える	1.00	10.56 ~ 59.15	158.83	3mを超える	30.00 ~ 59.15	3.97	20.05
	それ以外	1.00	3.63 ~ 11.42	100.00	それ以外	2.15 ~ 11.42	3.00	15.16	それ以外	1.00	5.00 ~ 10.56	100.00	それ以外	5.00 ~ 30.00	3.00	15.16
13	100kN/m <sup>2</sup> を超える	1.00	0.00 ~ 3.68	159.73	3mを超える	0.00 ~ 2.18	3.99	20.16	100kN/m <sup>2</sup> を超える	1.00	10.55 ~ 60.03	159.73	3mを超える	25.00 ~ 60.03	3.99	20.16
	それ以外	1.00	3.68 ~ 11.47	100.00	それ以外	2.18 ~ 11.47	3.00	15.16	それ以外	1.00	5.00 ~ 10.55	100.00	それ以外	5.00 ~ 25.00	3.00	15.16
14	100kN/m <sup>2</sup> を超える	1.00	0.00 ~ 3.74	160.68	3mを超える	0.00 ~ 2.20	4.00	20.24	100kN/m <sup>2</sup> を超える	1.00	10.54 ~ 66.00	160.68	3mを超える	25.00 ~ 66.00	4.00	20.24
	それ以外	1.00	3.74 ~ 11.52	100.00	それ以外	2.20 ~ 11.52	3.00	15.16	それ以外	1.00	5.00 ~ 10.54	100.00	それ以外	5.00 ~ 25.00	3.00	15.16
15	100kN/m <sup>2</sup> を超える	1.00	0.00 ~ 3.69	159.75	3mを超える	0.00 ~ 2.17	3.98	20.12	100kN/m <sup>2</sup> を超える	1.00	10.55 ~ 66.42	159.75	3mを超える	25.00 ~ 66.42	3.98	20.12
	それ以外	1.00	3.69 ~ 11.47	100.00	それ以外	2.17 ~ 11.47	3.00	15.16	それ以外	1.00	5.00 ~ 10.55	100.00	それ以外	5.00 ~ 25.00	3.00	15.16

# 急傾斜地の崩壊区域調書

様式3-2 建築物に作用すると想定される衝撃に関する事項(2/2)

調査年度 平成19年度

急傾斜地の位置		142A0199			箇所名		1地割3		所在地		岩手県北上市和賀町岩崎新田1地割					
横断 測線 番号	急傾斜地の下端に隣接する土地								急傾斜地内							
	土石等の移動の高さと力の大きさ				土石等の堆積高さとの大きさ				土石等の移動の高さと力の大きさ				土石等の堆積高さとの大きさ			
	区分	高さ (m)	下端からの距離 (m)	力の大きさ (kN/m <sup>2</sup> )	区分	下端からの水平 距離(m)	高さ (m)	力の大きさ (kN/m <sup>2</sup> )	区分	高さ (m)	上端からの比高 (m)	力の大きさ (kN/m <sup>2</sup> )	区分	上端からの比高 (m)	高さ (m)	力の大きさ (kN/m <sup>2</sup> )
16	100kN/m <sup>2</sup> を超える	1.00	0.00 ~ 3.83	162.29	3mを超える	0.00 ~ 2.26	4.05	20.48	100kN/m <sup>2</sup> を超える	1.00	10.53 ~ 64.43	162.29	3mを超える	25.00 ~ 64.43	4.05	20.48
	それ以外	1.00	3.83 ~ 11.61	100.00	それ以外	2.26 ~ 11.61	3.00	15.16	それ以外	1.00	5.00 ~ 10.53	100.00	それ以外	5.00 ~ 25.00	3.00	15.16
17	100kN/m <sup>2</sup> を超える	1.00	0.00 ~ 3.78	161.46	3mを超える	0.00 ~ 2.25	4.05	20.45	100kN/m <sup>2</sup> を超える	1.00	10.53 ~ 54.92	161.46	3mを超える	25.00 ~ 54.92	4.05	20.45
	それ以外	1.00	3.78 ~ 11.57	100.00	それ以外	2.25 ~ 11.57	3.00	15.16	それ以外	1.00	5.00 ~ 10.53	100.00	それ以外	5.00 ~ 25.00	3.00	15.16
18	100kN/m <sup>2</sup> を超える	1.00	0.00 ~ 3.63	158.77	3mを超える	0.00 ~ 2.17	3.98	20.13	100kN/m <sup>2</sup> を超える	1.00	10.55 ~ 51.45	158.77	3mを超える	25.00 ~ 51.45	3.98	20.13
	それ以外	1.00	3.63 ~ 11.42	100.00	それ以外	2.17 ~ 11.42	3.00	15.16	それ以外	1.00	5.00 ~ 10.55	100.00	それ以外	5.00 ~ 25.00	3.00	15.16
19	100kN/m <sup>2</sup> を超える	1.00	0.00 ~ 3.78	161.42	3mを超える	0.00 ~ 2.27	4.05	20.49	100kN/m <sup>2</sup> を超える	1.00	10.53 ~ 52.05	161.42	3mを超える	25.00 ~ 52.05	4.05	20.49
	それ以外	1.00	3.78 ~ 11.56	100.00	それ以外	2.27 ~ 11.56	3.00	15.16	それ以外	1.00	5.00 ~ 10.53	100.00	それ以外	5.00 ~ 25.00	3.00	15.16
20	100kN/m <sup>2</sup> を超える	1.00	0.00 ~ 3.86	162.84	3mを超える	0.00 ~ 2.33	4.11	20.77	100kN/m <sup>2</sup> を超える	1.00	10.55 ~ 51.50	162.84	3mを超える	25.00 ~ 51.50	4.11	20.77
	それ以外	1.00	3.86 ~ 11.64	100.00	それ以外	2.33 ~ 11.64	3.00	15.16	それ以外	1.00	5.00 ~ 10.55	100.00	それ以外	5.00 ~ 25.00	3.00	15.16
21	100kN/m <sup>2</sup> を超える	1.00	0.00 ~ 3.91	163.88	3mを超える	0.00 ~ 1.64	3.87	19.58	100kN/m <sup>2</sup> を超える	1.00	10.83 ~ 45.49	163.88	3mを超える	25.00 ~ 45.49	3.87	19.58
	それ以外	1.00	3.91 ~ 11.70	100.00	それ以外	1.64 ~ 11.70	3.00	15.16	それ以外	1.00	5.00 ~ 10.83	100.00	それ以外	5.00 ~ 25.00	3.00	15.16
22	100kN/m <sup>2</sup> を超える	1.00	0.00 ~ 3.87	162.99	3mを超える	0.00 ~ 1.78	3.99	20.17	100kN/m <sup>2</sup> を超える	1.00	11.23 ~ 44.02	162.99	3mを超える	25.00 ~ 44.02	3.99	20.17
	それ以外	1.00	3.87 ~ 11.65	100.00	それ以外	1.78 ~ 11.65	3.00	15.16	それ以外	1.00	5.00 ~ 11.23	100.00	それ以外	5.00 ~ 25.00	3.00	15.16
	100kN/m <sup>2</sup> を超える		~		3mを超える	~			100kN/m <sup>2</sup> を超える		~		3mを超える	~		
	それ以外		~		それ以外	~			それ以外		~		それ以外	~		
	100kN/m <sup>2</sup> を超える		~		3mを超える	~			100kN/m <sup>2</sup> を超える		~		3mを超える	~		
	それ以外		~		それ以外	~			それ以外		~		それ以外	~		
	100kN/m <sup>2</sup> を超える		~		3mを超える	~			100kN/m <sup>2</sup> を超える		~		3mを超える	~		
	それ以外		~		それ以外	~			それ以外		~		それ以外	~		
	100kN/m <sup>2</sup> を超える		~		3mを超える	~			100kN/m <sup>2</sup> を超える		~		3mを超える	~		
	それ以外		~		それ以外	~			それ以外		~		それ以外	~		
	100kN/m <sup>2</sup> を超える		~		3mを超える	~			100kN/m <sup>2</sup> を超える		~		3mを超える	~		
	それ以外		~		それ以外	~			それ以外		~		それ以外	~		