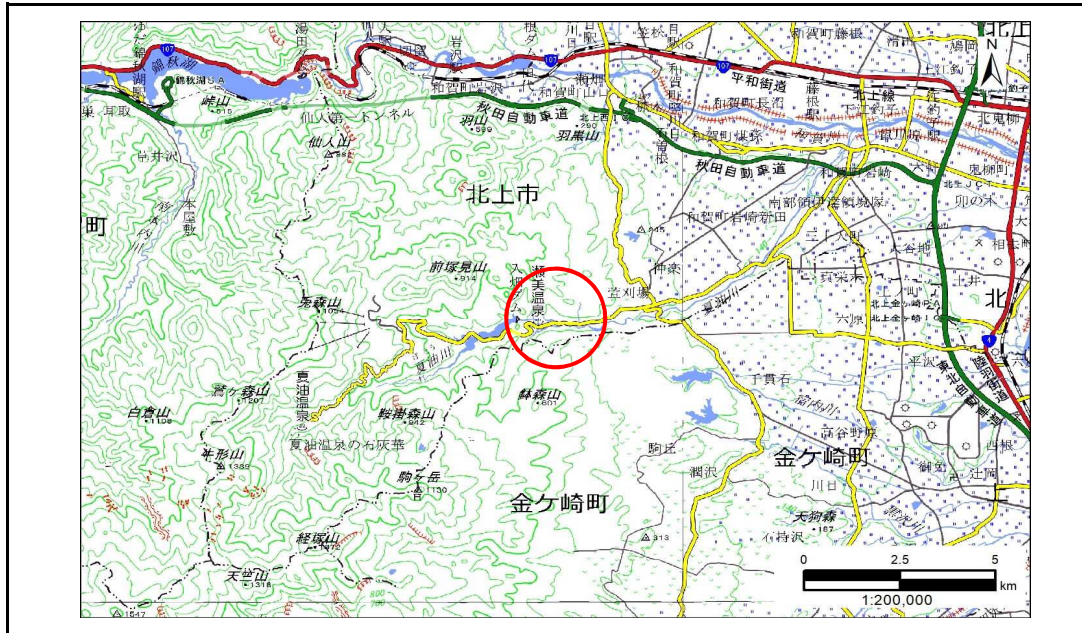


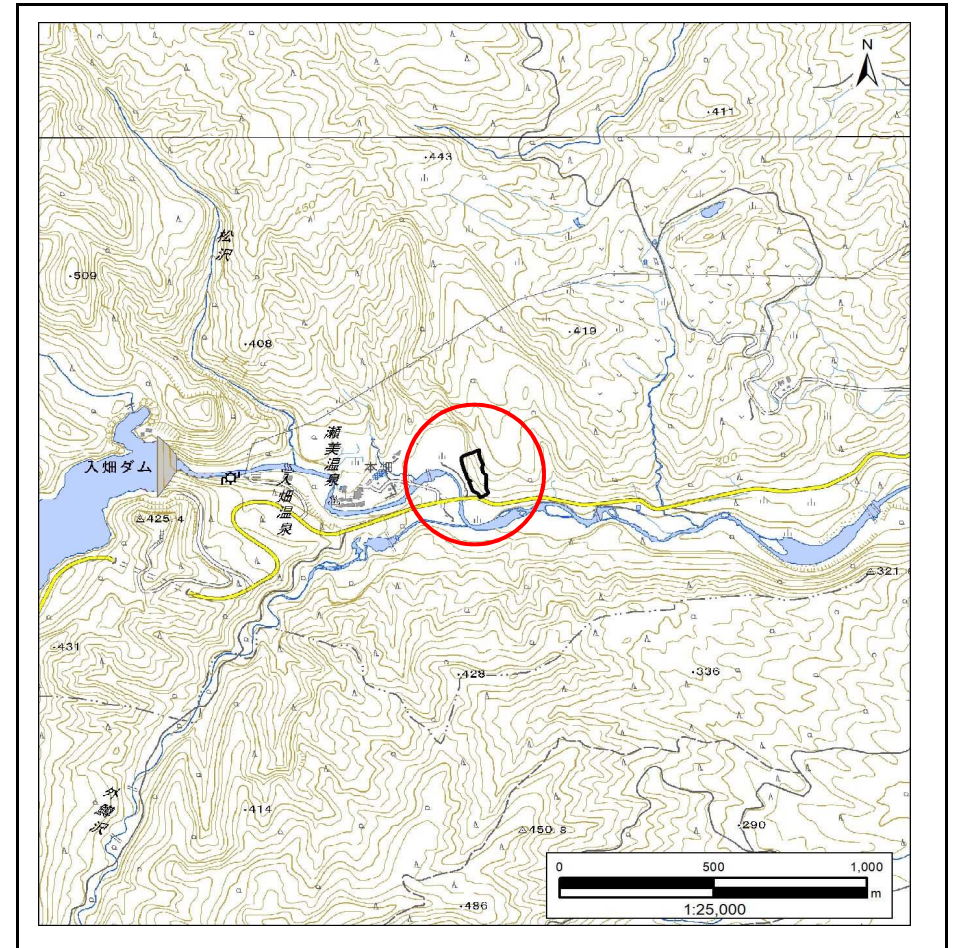
土砂災害防止に関する基礎調査(急傾斜地の崩壊)

表紙 概況、位置図

| | |
|---------|------------------------|
| 自然現象の種類 | 急傾斜地の崩壊 |
| 箇所番号 | 134BN0057 |
| 箇所名 | 岩崎新田1地割 |
| 所在地 | 北上市和賀町岩崎新田1地割 |
| 調査機関 | 岩手県県南広域振興局土木部 北上土木センター |



概況図(S=1:200,000)



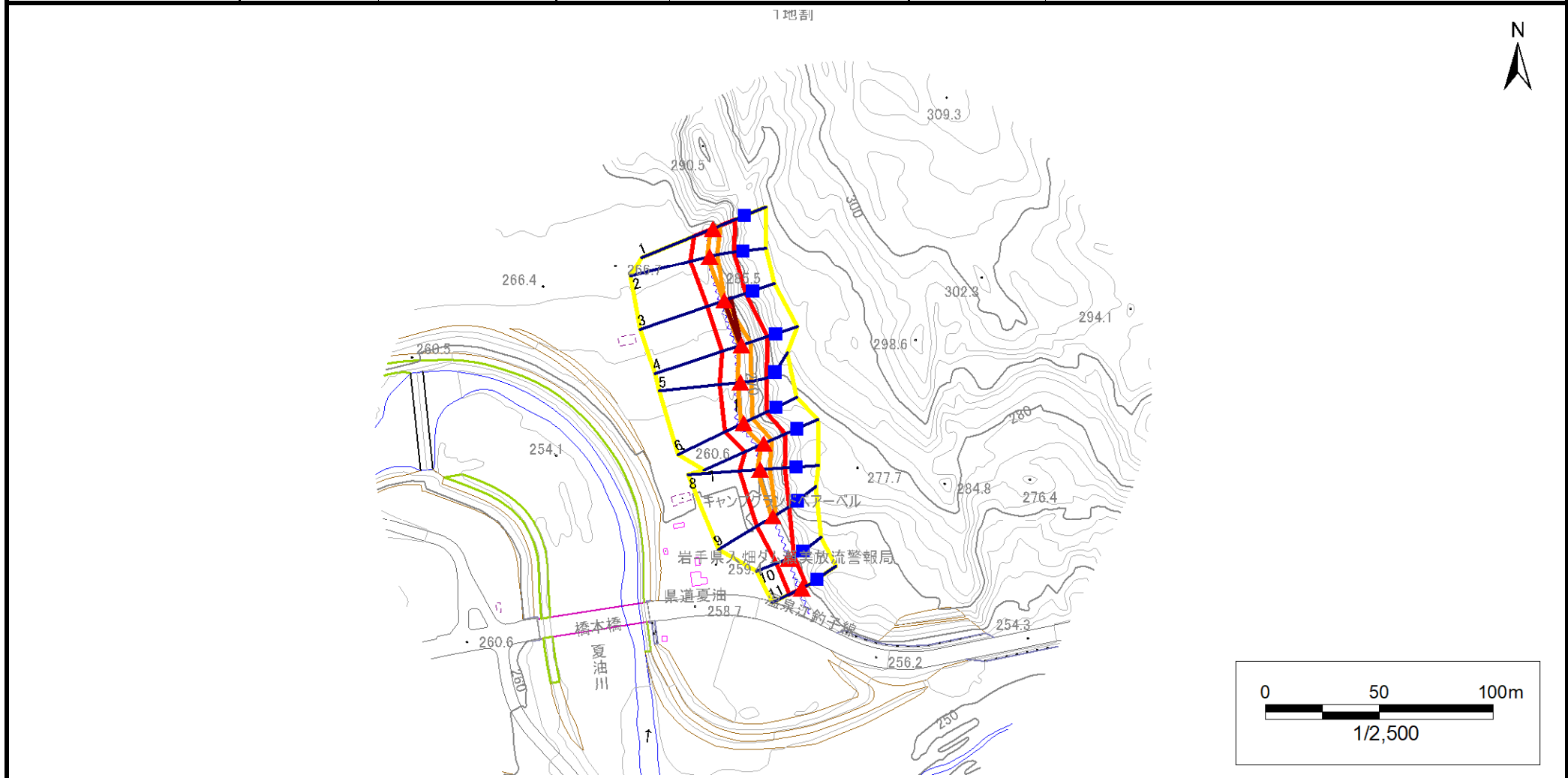
位置図(S=1:25,000)

急傾斜地の崩壊区域調書

様式3-1 危害のおそれのある土地、著しい危害のおそれのある土地の設定図

調査年度 令和4年度

| | | | | | | |
|---------|------|-----------|-----|---------|-----|---------------|
| 急傾斜地の位置 | 箇所番号 | 134BN0057 | 箇所名 | 岩崎新田1地割 | 所在地 | 北上市和賀町岩崎新田1地割 |
|---------|------|-----------|-----|---------|-----|---------------|



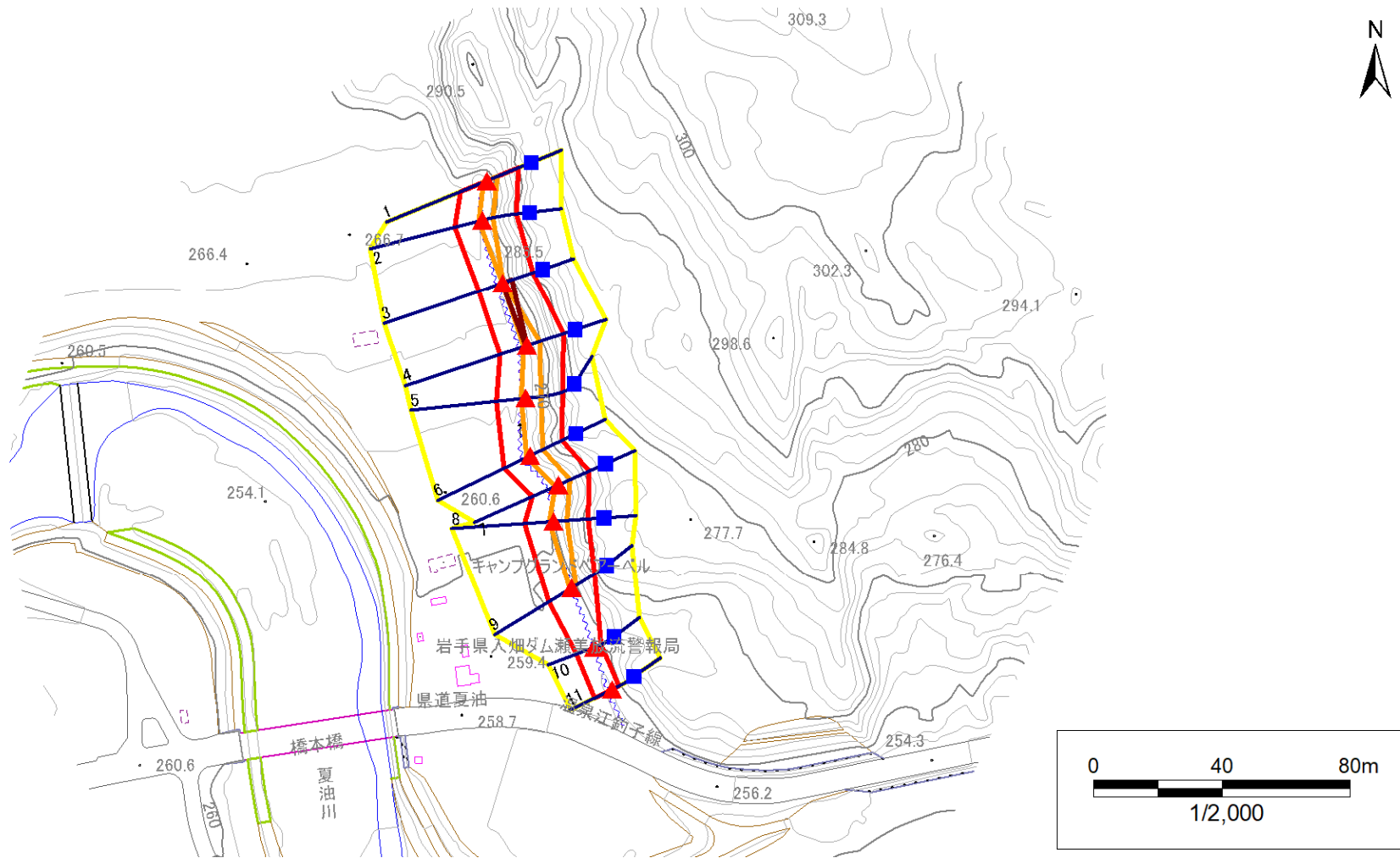
| | | | | |
|----|----|--------|---------------------|--|
| 凡例 | 上端 | — 横断測線 | — 危害のおそれのある土地の区域 | — 土石等の移動による力が100kN/m ² を超える範囲 |
| | 下端 | | — 著しい危害のおそれのある土地の区域 | — 土石等の堆積高が3mを超える範囲 |

急傾斜地の崩壊区域調書

様式3 - 1 危害のおそれのある土地、著しい危害のおそれのある土地の設定図

調査年度 令和4年度

| | | | | | | |
|---------|------|-----------|-----|---------|-----|---------------|
| 急傾斜地の位置 | 箇所番号 | 134BN0057 | 箇所名 | 岩崎新田1地割 | 所在地 | 北上市和賀町岩崎新田1地割 |
|---------|------|-----------|-----|---------|-----|---------------|



| | | | | |
|----|----|--------|------------------|--|
| 凡例 | 上端 | — 横断測線 | — 危害のおそれのある土地の区域 | — 土石等の移動による力が100kN/m ² を超える範囲 |
| | 下端 | | | |

急傾斜地の崩壊区域調書

様式3-2 建築物に作用すると想定される衝撃に関する事項(1/1)

調査年度 令和4年度

| 急傾斜地の位置 | | 箇所番号 | | 134BN0057 | | 箇所名 | | 岩崎新田1地割 | | 所在地 | | 北上市和賀町岩崎新田1地割 | | | | |
|----------------|---------------------------|-----------|----------------|-------------------------------|----------------|------------------|-----------|-------------------------------|---------------------------|-----------|----------------|-------------------------------|----------------|----------------|-----------|-------------------------------|
| 横断 測線 番号 | 急傾斜地の下端に隣接する土地 | | | | | | | | 急傾斜地内 | | | | | | | |
| | 土石等の移動の高さと力の大きさ | | | | 土石等の堆積高さと力の大きさ | | | | 土石等の移動の高さと力の大きさ | | | | 土石等の堆積高さと力の大きさ | | | |
| | 区分 | 高さ (m) | 下端からの距離 (m) | 力の大きさ (kN/m ²) | 区分 | 下端からの水平 距離(m) | 高さ (m) | 力の大きさ (kN/m ²) | 区分 | 高さ (m) | 上端からの比高 (m) | 力の大きさ (kN/m ²) | 区分 | 上端からの比高 (m) | 高さ (m) | 力の大きさ (kN/m ²) |
| 1 | 100kN/m ² を超える | 1.00 | 0.00 ~ 1.08 | 116.25 | 3mを超える | - ~ - | - | - | 100kN/m ² を超える | 1.00 | 12.87 ~ 16.94 | 116.25 | 3mを超える | - ~ - | - | - |
| | それ以外 | 1.00 | 1.08 ~ 8.86 | 100.00 | それ以外 | 0.00 ~ 8.86 | 2.77 | 14.01 | それ以外 | 1.00 | 5.00 ~ 12.87 | 100.00 | それ以外 | 5.00 ~ 16.94 | 2.77 | 14.01 |
| 2 | 100kN/m ² を超える | 1.00 | 0.00 ~ 1.01 | 115.16 | 3mを超える | - ~ - | - | - | 100kN/m ² を超える | 1.00 | 13.82 ~ 18.00 | 115.16 | 3mを超える | - ~ - | - | - |
| | それ以外 | 1.00 | 1.01 ~ 8.79 | 100.00 | それ以外 | 0.00 ~ 8.79 | 2.84 | 14.37 | それ以外 | 1.00 | 5.00 ~ 13.82 | 100.00 | それ以外 | 5.00 ~ 18.00 | 2.84 | 14.37 |
| 3 | 100kN/m ² を超える | 1.00 | 0.00 ~ 0.06 | 100.91 | 3mを超える | 0.00 ~ 0.10 | 3.09 | 15.64 | 100kN/m ² を超える | 1.00 | 19.18 ~ 19.54 | 100.91 | 3mを超える | 15.00 ~ 19.54 | 3.09 | 15.64 |
| | それ以外 | 1.00 | 0.06 ~ 7.85 | 100.00 | それ以外 | 0.10 ~ 7.85 | 3.00 | 15.16 | それ以外 | 1.00 | 5.00 ~ 19.18 | 100.00 | それ以外 | 5.00 ~ 15.00 | 3.00 | 15.16 |
| 4 | 100kN/m ² を超える | 1.00 | 0.00 ~ 1.11 | 116.69 | 3mを超える | 0.00 ~ 0.40 | 3.31 | 16.73 | 100kN/m ² を超える | 1.00 | 14.77 ~ 20.00 | 116.69 | 3mを超える | 20.00 ~ 20.00 | 3.31 | 16.73 |
| | それ以外 | 1.00 | 1.11 ~ 8.89 | 100.00 | それ以外 | 0.40 ~ 8.89 | 3.00 | 15.16 | それ以外 | 1.00 | 5.00 ~ 14.77 | 100.00 | それ以外 | 5.00 ~ 20.00 | 3.00 | 15.16 |
| 5 | 100kN/m ² を超える | 1.00 | 0.00 ~ 1.36 | 120.63 | 3mを超える | - ~ - | - | - | 100kN/m ² を超える | 1.00 | 12.70 ~ 18.00 | 120.63 | 3mを超える | - ~ - | - | - |
| | それ以外 | 1.00 | 1.36 ~ 9.14 | 100.00 | それ以外 | 0.00 ~ 9.14 | 2.76 | 13.93 | それ以外 | 1.00 | 5.00 ~ 12.70 | 100.00 | それ以外 | 5.00 ~ 18.00 | 2.76 | 13.93 |
| 6 | 100kN/m ² を超える | 1.00 | 0.00 ~ 1.26 | 119.12 | 3mを超える | - ~ - | - | - | 100kN/m ² を超える | 1.00 | 11.69 ~ 16.00 | 119.12 | 3mを超える | - ~ - | - | - |
| | それ以外 | 1.00 | 1.26 ~ 9.05 | 100.00 | それ以外 | 0.00 ~ 9.05 | 2.65 | 13.41 | それ以外 | 1.00 | 5.00 ~ 11.69 | 100.00 | それ以外 | 5.00 ~ 16.00 | 2.65 | 13.41 |
| 7 | 100kN/m ² を超える | 1.00 | 0.00 ~ 1.13 | 117.08 | 3mを超える | - ~ - | - | - | 100kN/m ² を超える | 1.00 | 10.84 ~ 14.31 | 117.08 | 3mを超える | - ~ - | - | - |
| | それ以外 | 1.00 | 1.13 ~ 8.92 | 100.00 | それ以外 | 0.00 ~ 8.92 | 2.32 | 11.70 | それ以外 | 1.00 | 5.00 ~ 10.84 | 100.00 | それ以外 | 5.00 ~ 14.31 | 2.32 | 11.70 |
| 8 | 100kN/m ² を超える | 1.00 | 0.00 ~ 1.27 | 119.16 | 3mを超える | - ~ - | - | - | 100kN/m ² を超える | 1.00 | 11.62 ~ 15.91 | 119.16 | 3mを超える | - ~ - | - | - |
| | それ以外 | 1.00 | 1.27 ~ 9.05 | 100.00 | それ以外 | 0.00 ~ 9.05 | 2.64 | 13.37 | それ以外 | 1.00 | 5.00 ~ 11.62 | 100.00 | それ以外 | 5.00 ~ 15.91 | 2.64 | 13.37 |
| 9 | 100kN/m ² を超える | 1.00 | 0.00 ~ 0.53 | 107.88 | 3mを超える | - ~ - | - | - | 100kN/m ² を超える | 1.00 | 12.29 ~ 14.00 | 107.88 | 3mを超える | - ~ - | - | - |
| | それ以外 | 1.00 | 0.53 ~ 8.32 | 100.00 | それ以外 | 0.00 ~ 8.32 | 2.50 | 12.65 | それ以外 | 1.00 | 5.00 ~ 12.29 | 100.00 | それ以外 | 5.00 ~ 14.00 | 2.50 | 12.65 |
| 10 | 100kN/m ² を超える | - | - ~ - | - | 3mを超える | - ~ - | - | - | 100kN/m ² を超える | - | - ~ - | - | 3mを超える | - ~ - | - | - |
| | それ以外 | 1.00 | 0.00 ~ 5.82 | 72.78 | それ以外 | 0.00 ~ 5.82 | 2.02 | 10.21 | それ以外 | 1.00 | 5.00 ~ 7.60 | 72.78 | それ以外 | 5.00 ~ 7.60 | 2.02 | 10.21 |
| 11 | 100kN/m ² を超える | - | - ~ - | - | 3mを超える | - ~ - | - | - | 100kN/m ² を超える | - | - ~ - | - | 3mを超える | - ~ - | - | - |
| | それ以外 | 1.00 | 0.00 ~ 6.02 | 75.50 | それ以外 | 0.00 ~ 6.02 | 1.89 | 9.55 | それ以外 | 1.00 | 5.00 ~ 7.20 | 75.50 | それ以外 | 5.00 ~ 7.20 | 1.89 | 9.55 |
| | 100kN/m ² を超える | | ~ | | 3mを超える | ~ | | | 100kN/m ² を超える | | ~ | | 3mを超える | ~ | | |
| | それ以外 | | ~ | | それ以外 | ~ | | | それ以外 | | ~ | | それ以外 | ~ | | |
| | 100kN/m ² を超える | | ~ | | 3mを超える | ~ | | | 100kN/m ² を超える | | ~ | | 3mを超える | ~ | | |
| | それ以外 | | ~ | | それ以外 | ~ | | | それ以外 | | ~ | | それ以外 | ~ | | |
| | 100kN/m ² を超える | | ~ | | 3mを超える | ~ | | | 100kN/m ² を超える | | ~ | | 3mを超える | ~ | | |
| | それ以外 | | ~ | | それ以外 | ~ | | | それ以外 | | ~ | | それ以外 | ~ | | |
| | 100kN/m ² を超える | | ~ | | 3mを超える | ~ | | | 100kN/m ² を超える | | ~ | | 3mを超える | ~ | | |
| | それ以外 | | ~ | | それ以外 | ~ | | | それ以外 | | ~ | | それ以外 | ~ | | |