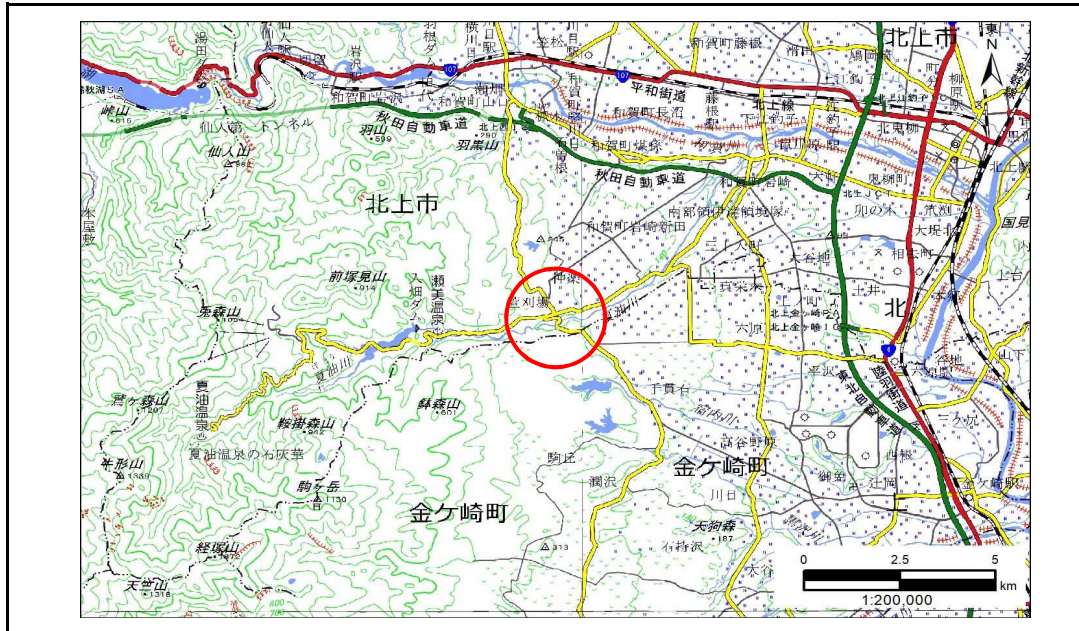


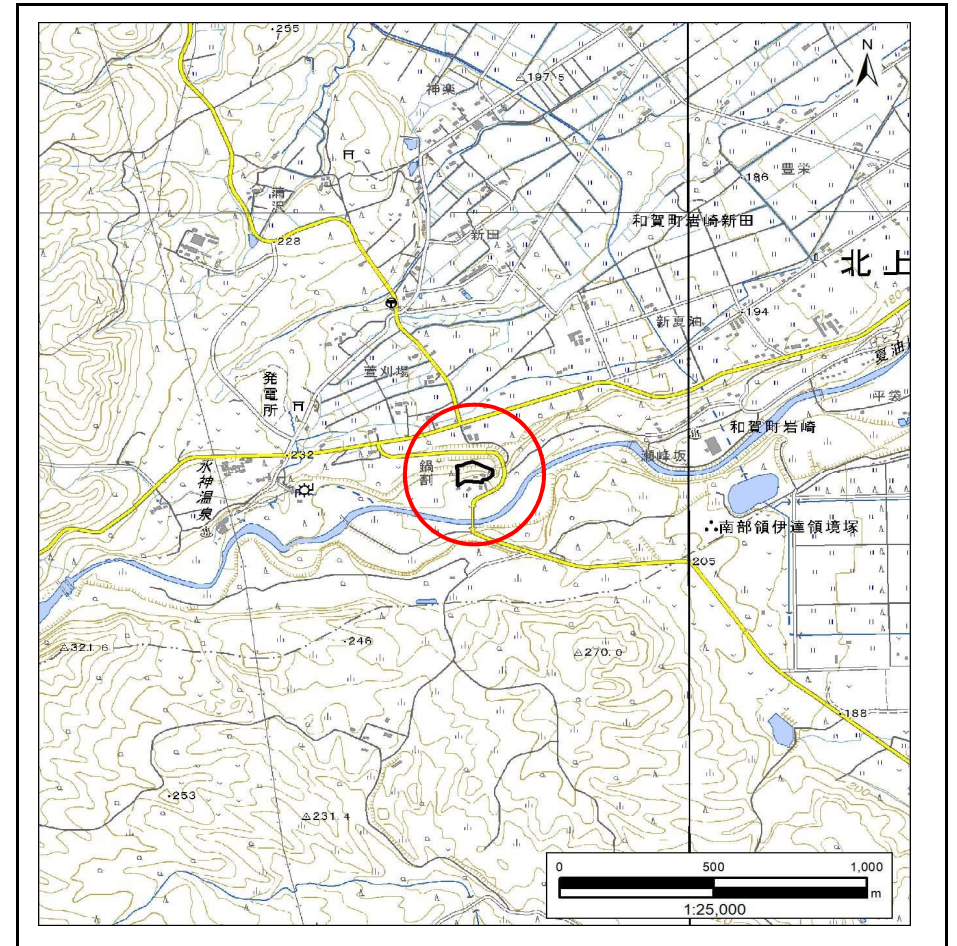
土砂災害防止に関する基礎調査(急傾斜地の崩壊)

表紙 概況、位置図

自然現象の種類	急傾斜地の崩壊
箇所番号	134BN0054
箇所名	岩崎1地割
所在地	北上市和賀町岩崎1地割
調査機関	岩手県南広域振興局土木部 北上土木センター



概況図(S=1:200,000)



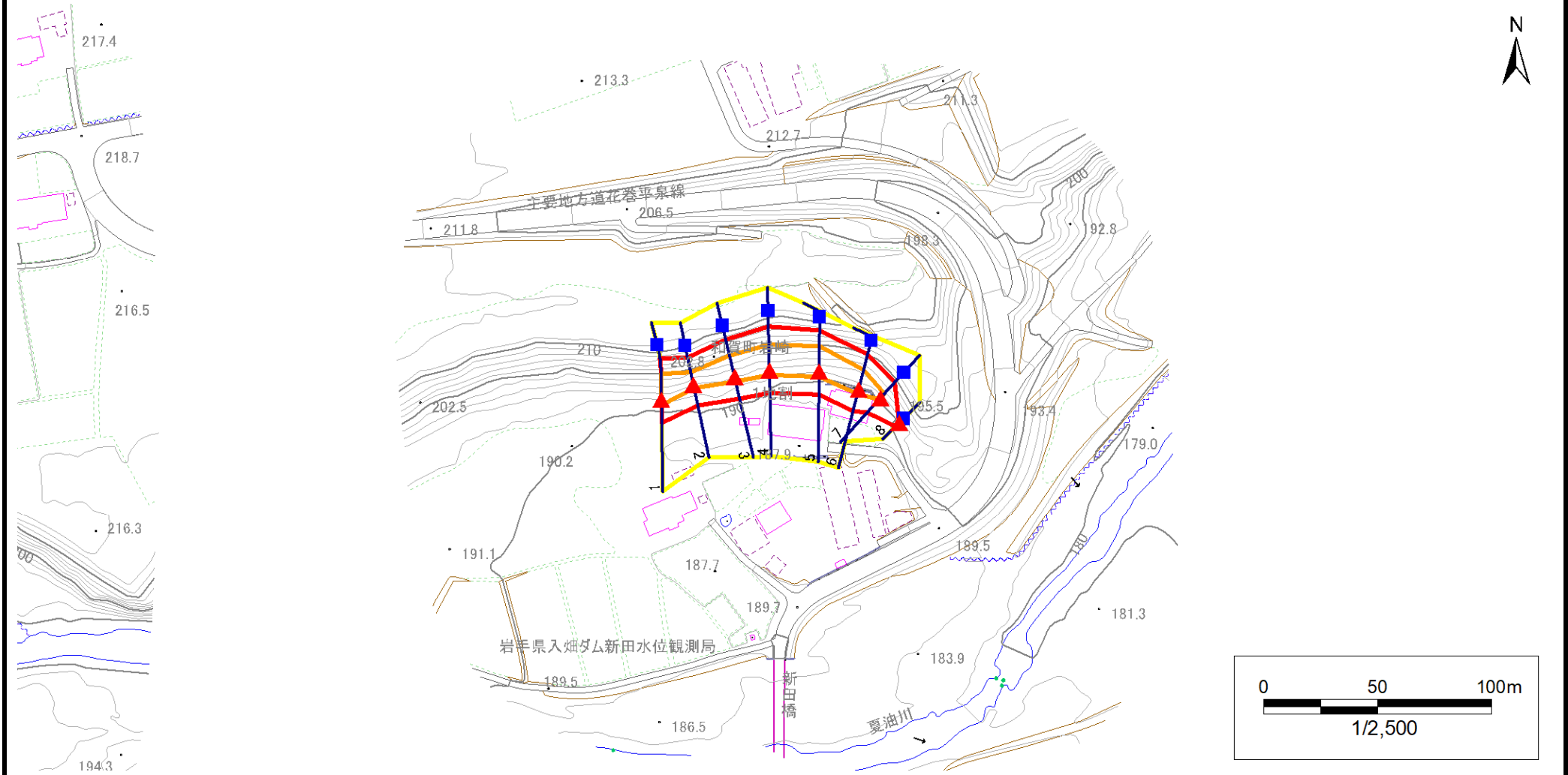
位置図(S=1:25,000)

急傾斜地の崩壊区域調書

様式3 - 1 危害のおそれのある土地、著しい危害のおそれのある土地の設定図

調査年度 令和4年度

急傾斜地の位置 箇所番号 134BN0054 箇所名 岩崎1地割 所在地 北上市和賀町岩崎1地割



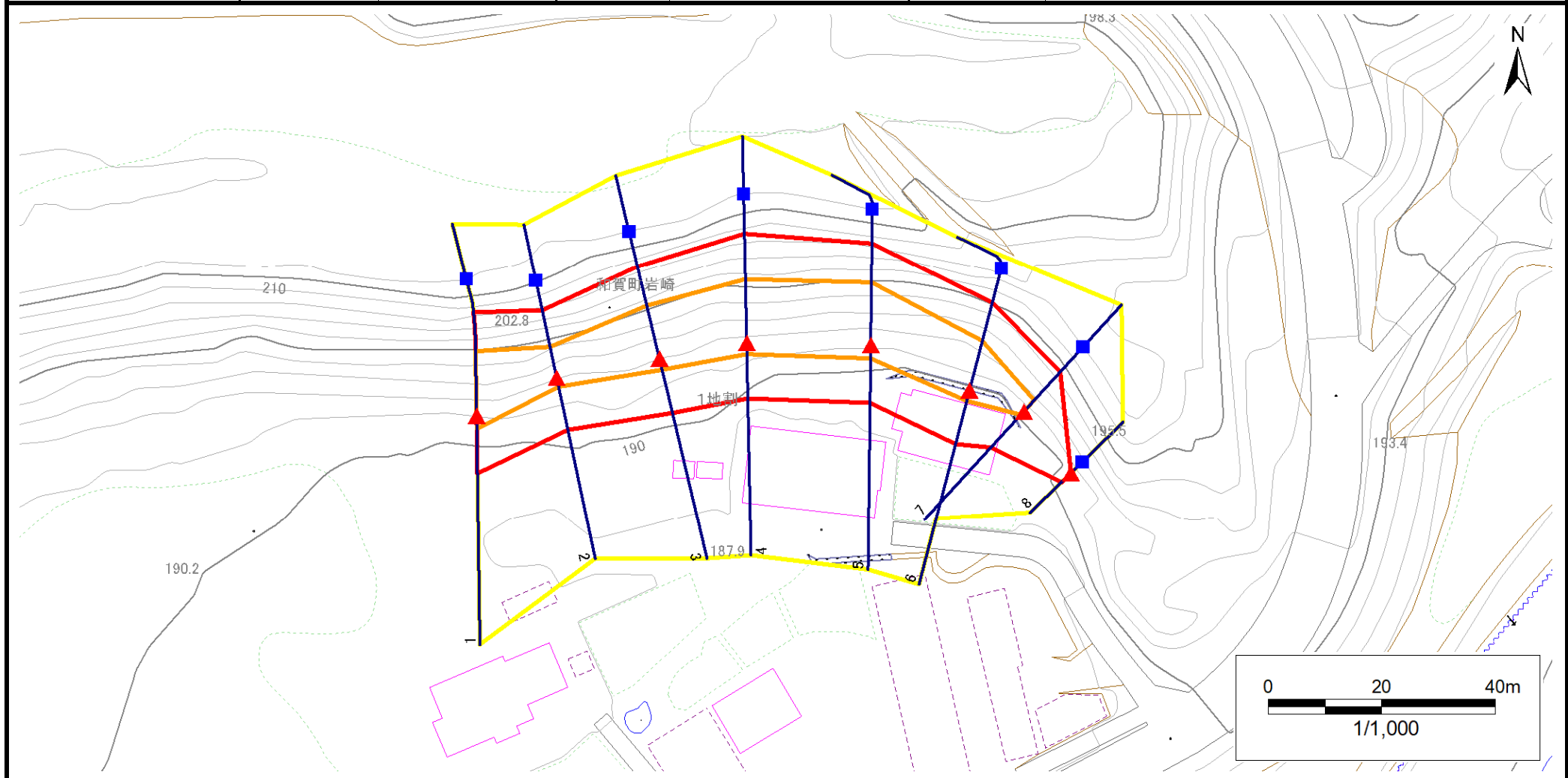
凡例	上端	— 横断測線	[Yellow Outline] 危害のおそれのある土地の区域	[Orange Outline] 土石等の移動による力が100kN/m ² を超える範囲
	下端			

急傾斜地の崩壊区域調書

様式3 - 1 危害のおそれのある土地、著しい危害のおそれのある土地の設定図

調査年度 令和4年度

急傾斜地の位置 箇所番号 134BN0054 箇所名 岩崎1地割 所在地 北上市和賀町岩崎1地割



凡例	上端	— 横断測線	[Yellow Outline] 危害のおそれのある土地の区域	[Orange Outline] 土石等の移動による力が100kN/m ² を超える範囲
	下端			

急傾斜地の崩壊区域調書

様式3 - 2 建築物に作用すると想定される衝撃に関する事項(1/1)

調査年度 令和4年度

急傾斜地の位置		箇所番号		134BN0054		箇所名		岩崎1地割		所在地		北上市和賀町岩崎1地割				
横断 測線 番号	急傾斜地の下端に隣接する土地								急傾斜地内							
	土石等の移動の高さと力の大きさ				土石等の堆積高さと力の大きさ				土石等の移動の高さと力の大きさ				土石等の堆積高さと力の大きさ			
	区分	高さ (m)	下端からの距離 (m)	力の大きさ (kN/m ²)	区分	下端からの水平 距離(m)	高さ (m)	力の大きさ (kN/m ²)	区分	高さ (m)	上端からの比高 (m)	力の大きさ (kN/m ²)	区分	上端からの比高 (m)	高さ (m)	力の大きさ (kN/m ²)
1	100kN/m ² を超える	1.00	0.00 ~ 2.36	136.78	3mを超える	- ~ -	-	-	100kN/m ² を超える	1.00	10.61 ~ 20.00	136.78	3mを超える	- ~ -	-	-
	それ以外	1.00	2.36 ~ 10.14	100.00	それ以外	0.00 ~ 10.14	2.79	14.11	それ以外	1.00	5.00 ~ 10.61	100.00	それ以外	5.00 ~ 20.00	2.79	14.11
2	100kN/m ² を超える	1.00	0.00 ~ 1.53	123.34	3mを超える	- ~ -	-	-	100kN/m ² を超える	1.00	11.05 ~ 16.19	123.34	3mを超える	- ~ -	-	-
	それ以外	1.00	1.53 ~ 9.32	100.00	それ以外	0.00 ~ 9.32	2.56	12.93	それ以外	1.00	5.00 ~ 11.05	100.00	それ以外	5.00 ~ 16.19	2.56	12.93
3	100kN/m ² を超える	1.00	0.00 ~ 2.00	130.91	3mを超える	- ~ -	-	-	100kN/m ² を超える	1.00	10.53 ~ 18.00	130.91	3mを超える	- ~ -	-	-
	それ以外	1.00	2.00 ~ 9.79	100.00	それ以外	0.00 ~ 9.79	2.39	12.06	それ以外	1.00	5.00 ~ 10.53	100.00	それ以外	5.00 ~ 18.00	2.39	12.06
4	100kN/m ² を超える	1.00	0.00 ~ 1.94	129.88	3mを超える	- ~ -	-	-	100kN/m ² を超える	1.00	10.67 ~ 18.61	129.88	3mを超える	- ~ -	-	-
	それ以外	1.00	1.94 ~ 9.72	100.00	それ以外	0.00 ~ 9.72	2.29	11.57	それ以外	1.00	5.00 ~ 10.67	100.00	それ以外	5.00 ~ 18.61	2.29	11.57
5	100kN/m ² を超える	1.00	0.00 ~ 2.30	135.89	3mを超える	- ~ -	-	-	100kN/m ² を超える	1.00	10.59 ~ 19.66	135.89	3mを超える	- ~ -	-	-
	それ以外	1.00	2.30 ~ 10.09	100.00	それ以外	0.00 ~ 10.09	2.44	12.32	それ以外	1.00	5.00 ~ 10.59	100.00	それ以外	5.00 ~ 19.66	2.44	12.32
6	100kN/m ² を超える	1.00	0.00 ~ 1.94	129.86	3mを超える	- ~ -	-	-	100kN/m ² を超える	1.00	10.54 ~ 17.59	129.86	3mを超える	- ~ -	-	-
	それ以外	1.00	1.94 ~ 9.72	100.00	それ以外	0.00 ~ 9.72	2.40	12.13	それ以外	1.00	5.00 ~ 10.54	100.00	それ以外	5.00 ~ 17.59	2.40	12.13
7	100kN/m ² を超える	1.00	0.00 ~ 0.79	111.82	3mを超える	- ~ -	-	-	100kN/m ² を超える	1.00	10.64 ~ 12.91	111.82	3mを超える	- ~ -	-	-
	それ以外	1.00	0.79 ~ 8.58	100.00	それ以外	0.00 ~ 8.58	2.26	11.44	それ以外	1.00	5.00 ~ 10.64	100.00	それ以外	5.00 ~ 12.91	2.26	11.44
8	100kN/m ² を超える	-	- ~ -	-	3mを超える	- ~ -	-	-	100kN/m ² を超える	-	- ~ -	-	3mを超える	- ~ -	-	-
	それ以外	1.00	0.00 ~ 2.30	30.92	それ以外	0.00 ~ 2.30	2.50	12.66	それ以外	1.00	5.00 ~ 5.00	30.92	それ以外	5.00 ~ 5.00	2.50	12.66
	100kN/m ² を超える		~		3mを超える	~			100kN/m ² を超える		~		3mを超える	~		
	それ以外		~		それ以外	~			それ以外		~		それ以外	~		
	100kN/m ² を超える		~		3mを超える	~			100kN/m ² を超える		~		3mを超える	~		
	それ以外		~		それ以外	~			それ以外		~		それ以外	~		
	100kN/m ² を超える		~		3mを超える	~			100kN/m ² を超える		~		3mを超える	~		
	それ以外		~		それ以外	~			それ以外		~		それ以外	~		
	100kN/m ² を超える		~		3mを超える	~			100kN/m ² を超える		~		3mを超える	~		
	それ以外		~		それ以外	~			それ以外		~		それ以外	~		
	100kN/m ² を超える		~		3mを超える	~			100kN/m ² を超える		~		3mを超える	~		
	それ以外		~		それ以外	~			それ以外		~		それ以外	~		