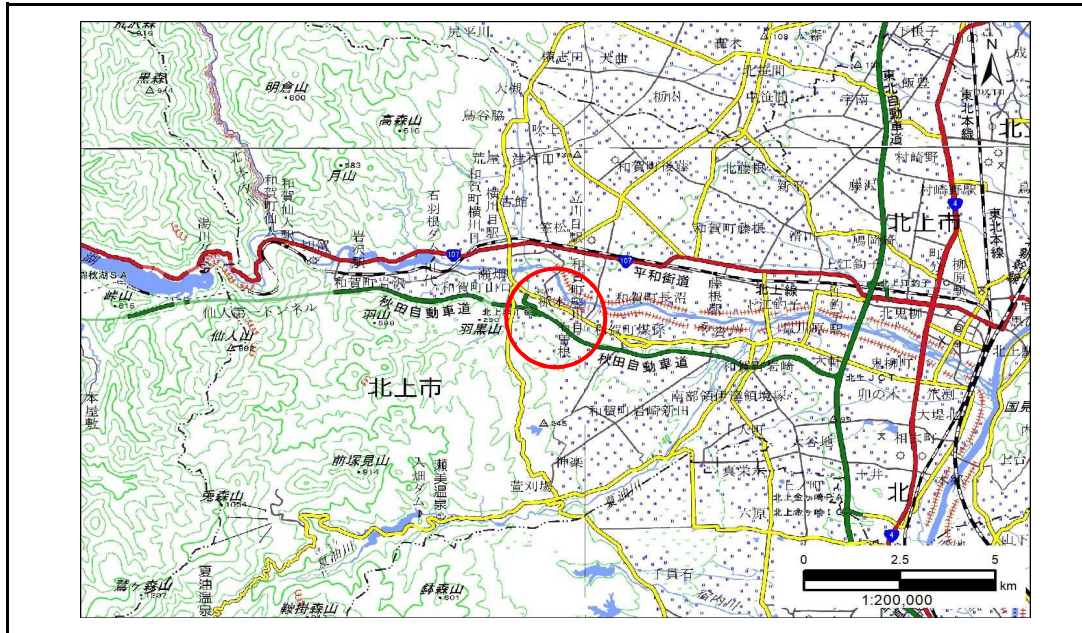


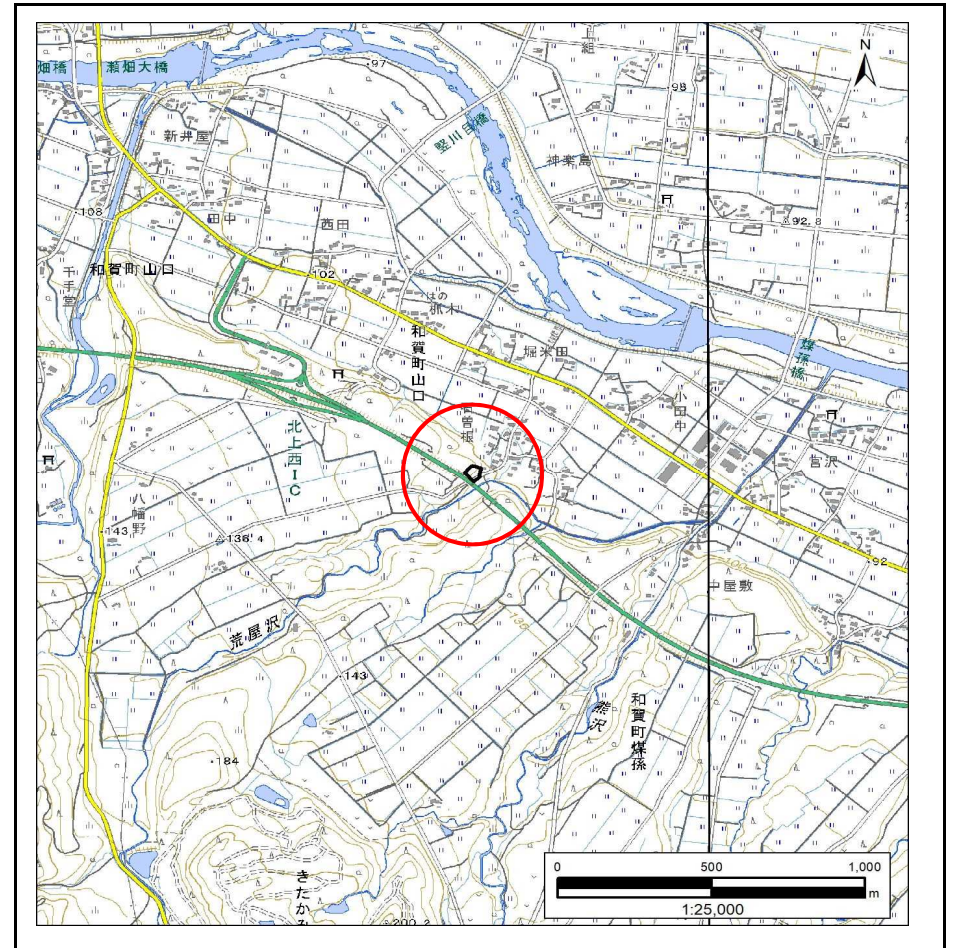
土砂災害防止に関する基礎調査(急傾斜地の崩壊)

表紙 概況、位置図

| | |
|---------|------------------------|
| 自然現象の種類 | 急傾斜地の崩壊 |
| 箇所番号 | 134BN0030 |
| 箇所名 | 煤孫12地割 |
| 所在地 | 北上市和賀町煤孫12地割 |
| 調査機関 | 岩手県県南広域振興局土木部 北上土木センター |



概況図(S=1:200,000)



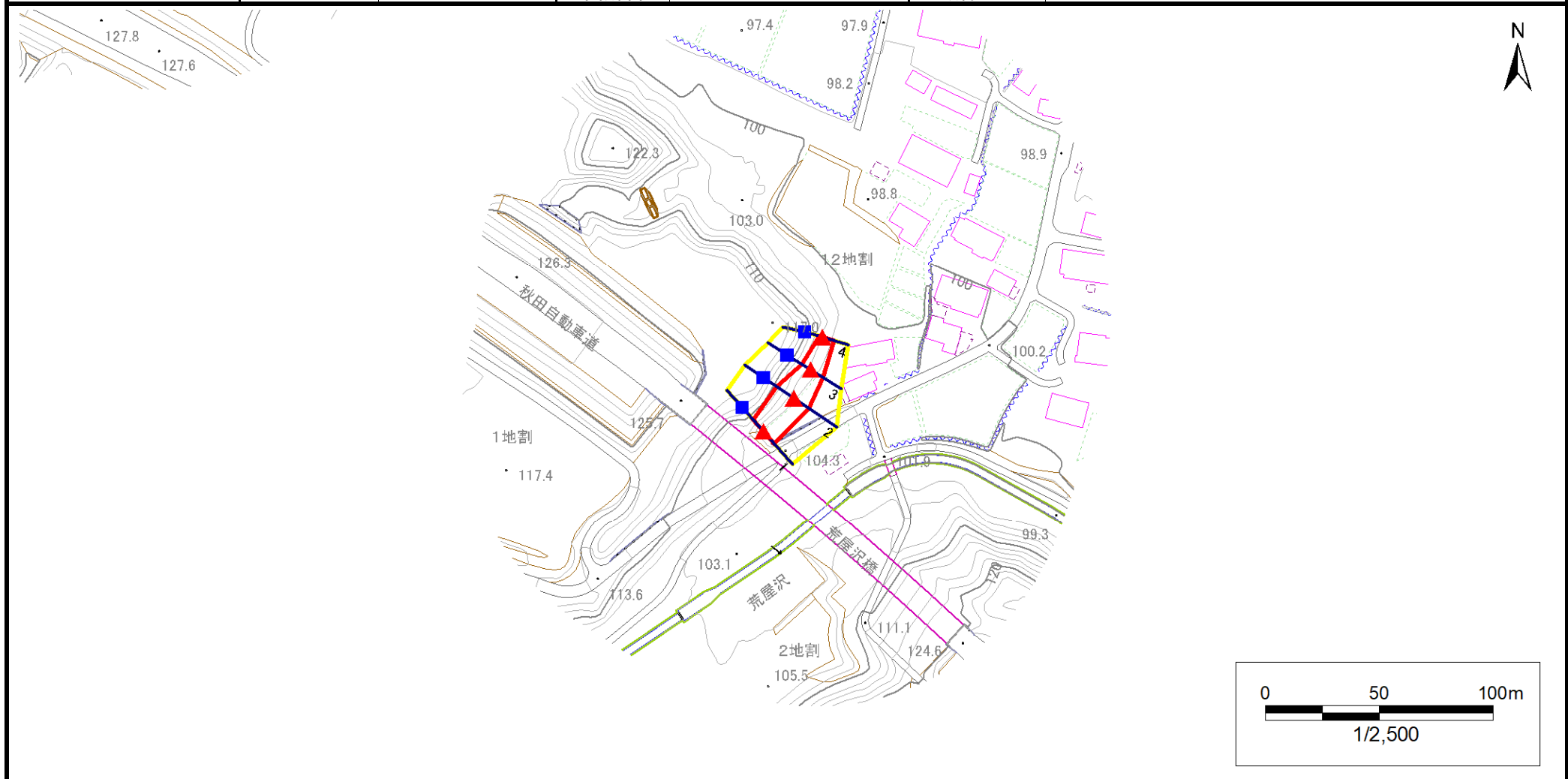
位置図(S=1:25,000)

急傾斜地の崩壊区域調書

様式3 - 1 危害のおそれのある土地、著しい危害のおそれのある土地の設定図

調査年度 令和4年度

急傾斜地の位置 箇所番号 134BN0030 箇所名 煤孫12地割 所在地 北上市和賀町煤孫12地割



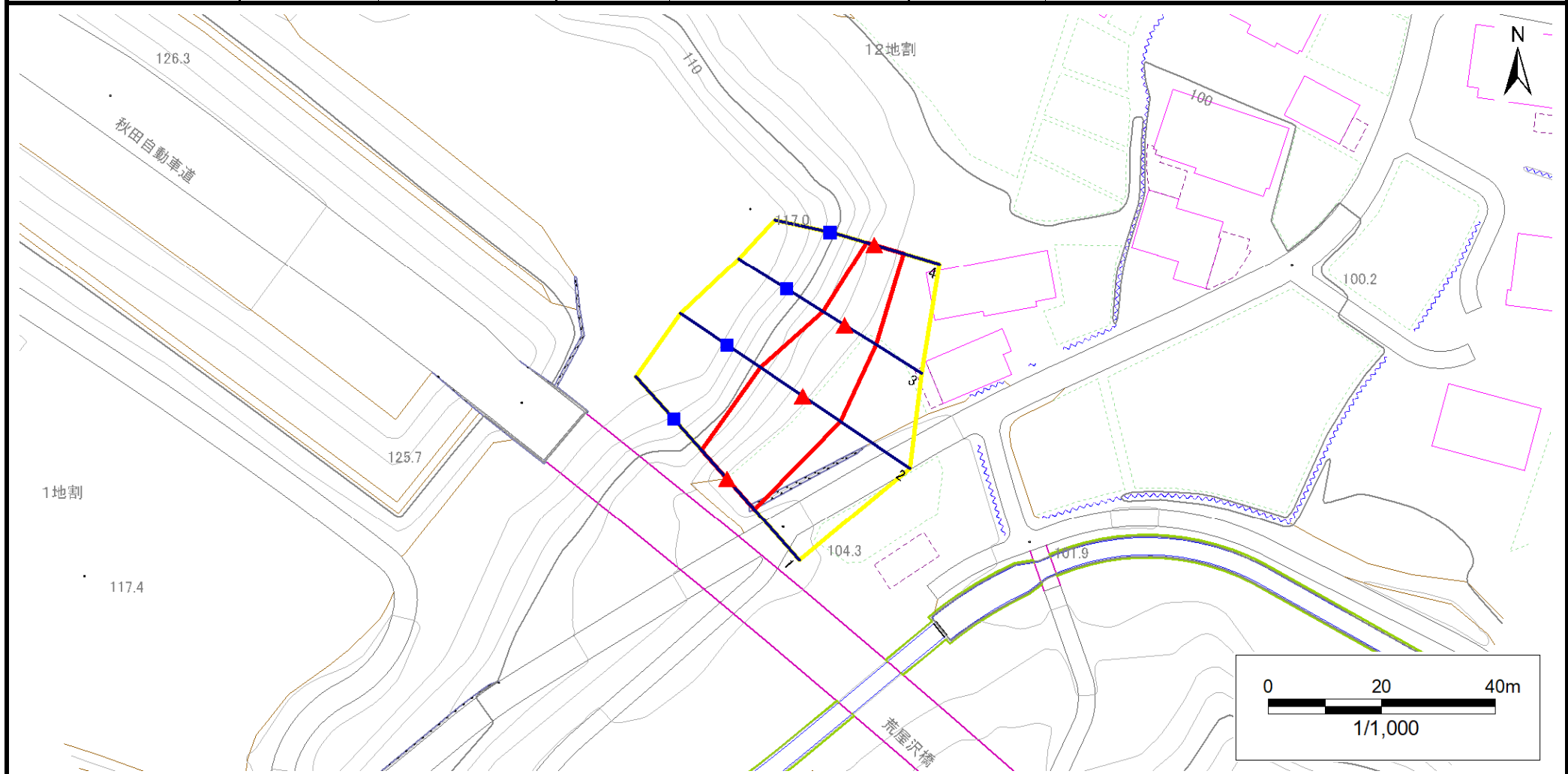
| | | | | |
|----|----|--------|---------------------------------|---------------------------------------------------------|
| 凡例 | 上端 | — 横断測線 | [Yellow Outline] 危害のおそれのある土地の区域 | [Orange Outline] 土石等の移動による力が100kN/m ² を超える範囲 |
| | 下端 | | | |

急傾斜地の崩壊区域調書

様式3 - 1 危害のおそれのある土地、著しい危害のおそれのある土地の設定図

調査年度 令和4年度

急傾斜地の位置 箇所番号 134BN0030 箇所名 煤孫12地割 所在地 北上市和賀町煤孫12地割



| | | | | |
|----|----|--------|----------------------------------------------------------------------------------------------------------------------------------------------------------------------------------------------------------------------------------|-----------------------------------------------------------------------------------------------------------------------------------------------------------------------------------------------------------------------------------------------------------|
| 凡例 | 上端 | — 横断測線 | <div style="border: 2px solid yellow; width: 20px; height: 10px; display: inline-block;"></div> 危害のおそれのある土地の区域 <div style="border: 2px solid red; width: 20px; height: 10px; display: inline-block;"></div> 著しい危害のおそれのある土地の区域 | <div style="border: 2px solid orange; width: 20px; height: 10px; display: inline-block;"></div> 土石等の移動による力が100kN/m ² を超える範囲 <div style="border: 2px solid brown; width: 20px; height: 10px; display: inline-block;"></div> 土石等の堆積高が3mを超える範囲 |
| | 下端 | | | |

急傾斜地の崩壊区域調書

様式3 - 2 建築物に作用すると想定される衝撃に関する事項(1/1)

調査年度 令和4年度

| 急傾斜地の位置 | | 箇所番号 | | 134BN0030 | | 箇所名 | | 煤孫12地割 | | 所在地 | | 北上市和賀町煤孫12地割 | | | | |
|----------------|---------------------------|-----------|----------------|-------------------------------|----------------|------------------|-----------|-------------------------------|---------------------------|-----------|----------------|-------------------------------|----------------|----------------|-----------|-------------------------------|
| 横断 測線 番号 | 急傾斜地の下端に隣接する土地 | | | | | | | | 急傾斜地内 | | | | | | | |
| | 土石等の移動の高さと力の大きさ | | | | 土石等の堆積高さと力の大きさ | | | | 土石等の移動の高さと力の大きさ | | | | 土石等の堆積高さと力の大きさ | | | |
| | 区分 | 高さ (m) | 下端からの距離 (m) | 力の大きさ (kN/m ²) | 区分 | 下端からの水平 距離(m) | 高さ (m) | 力の大きさ (kN/m ²) | 区分 | 高さ (m) | 上端からの比高 (m) | 力の大きさ (kN/m ²) | 区分 | 上端からの比高 (m) | 高さ (m) | 力の大きさ (kN/m ²) |
| 1 | 100kN/m ² を超える | - | - ~ - | - | 3mを超える | - ~ - | - | - | 100kN/m ² を超える | - | - ~ - | - | 3mを超える | - ~ - | - | - |
| | それ以外 | 1.00 | 0.00 ~ 7.32 | 93.34 | それ以外 | 0.00 ~ 0.00 | 1.68 | 8.51 | それ以外 | 1.00 | 5.00 ~ 9.60 | 93.34 | それ以外 | 5.00 ~ 9.60 | 1.68 | 8.51 |
| 2 | 100kN/m ² を超える | 1.00 | 0.00 ~ 0.26 | 103.89 | 3mを超える | - ~ - | - | - | 100kN/m ² を超える | 1.00 | 10.65 ~ 11.40 | 103.89 | 3mを超える | - ~ - | - | - |
| | それ以外 | 1.00 | 0.26 ~ 8.05 | 100.00 | それ以外 | 0.00 ~ 8.05 | 2.11 | 10.68 | それ以外 | 1.00 | 5.00 ~ 10.65 | 100.00 | それ以外 | 5.00 ~ 11.40 | 2.11 | 10.68 |
| 3 | 100kN/m ² を超える | - | - ~ - | - | 3mを超える | - ~ - | - | - | 100kN/m ² を超える | - | - ~ - | - | 3mを超える | - ~ - | - | - |
| | それ以外 | 1.00 | 0.00 ~ 6.56 | 82.69 | それ以外 | 0.00 ~ 0.00 | 1.66 | 8.41 | それ以外 | 1.00 | 5.00 ~ 8.00 | 82.69 | それ以外 | 5.00 ~ 8.00 | 1.66 | 8.41 |
| 4 | 100kN/m ² を超える | - | - ~ - | - | 3mを超える | - ~ - | - | - | 100kN/m ² を超える | - | - ~ - | - | 3mを超える | - ~ - | - | - |
| | それ以外 | 1.00 | 0.00 ~ 5.48 | 68.38 | それ以外 | 0.00 ~ 0.00 | 1.75 | 8.84 | それ以外 | 1.00 | 5.00 ~ 6.00 | 68.38 | それ以外 | 5.00 ~ 6.00 | 1.75 | 8.84 |
| | 100kN/m ² を超える | | ~ | | 3mを超える | ~ | | | 100kN/m ² を超える | | ~ | | 3mを超える | ~ | | |
| | それ以外 | | ~ | | それ以外 | ~ | | | それ以外 | | ~ | | それ以外 | ~ | | |
| | 100kN/m ² を超える | | ~ | | 3mを超える | ~ | | | 100kN/m ² を超える | | ~ | | 3mを超える | ~ | | |
| | それ以外 | | ~ | | それ以外 | ~ | | | それ以外 | | ~ | | それ以外 | ~ | | |
| | 100kN/m ² を超える | | ~ | | 3mを超える | ~ | | | 100kN/m ² を超える | | ~ | | 3mを超える | ~ | | |
| | それ以外 | | ~ | | それ以外 | ~ | | | それ以外 | | ~ | | それ以外 | ~ | | |
| | 100kN/m ² を超える | | ~ | | 3mを超える | ~ | | | 100kN/m ² を超える | | ~ | | 3mを超える | ~ | | |
| | それ以外 | | ~ | | それ以外 | ~ | | | それ以外 | | ~ | | それ以外 | ~ | | |
| | 100kN/m ² を超える | | ~ | | 3mを超える | ~ | | | 100kN/m ² を超える | | ~ | | 3mを超える | ~ | | |
| | それ以外 | | ~ | | それ以外 | ~ | | | それ以外 | | ~ | | それ以外 | ~ | | |
| | 100kN/m ² を超える | | ~ | | 3mを超える | ~ | | | 100kN/m ² を超える | | ~ | | 3mを超える | ~ | | |
| | それ以外 | | ~ | | それ以外 | ~ | | | それ以外 | | ~ | | それ以外 | ~ | | |
| | 100kN/m ² を超える | | ~ | | 3mを超える | ~ | | | 100kN/m ² を超える | | ~ | | 3mを超える | ~ | | |
| | それ以外 | | ~ | | それ以外 | ~ | | | それ以外 | | ~ | | それ以外 | ~ | | |