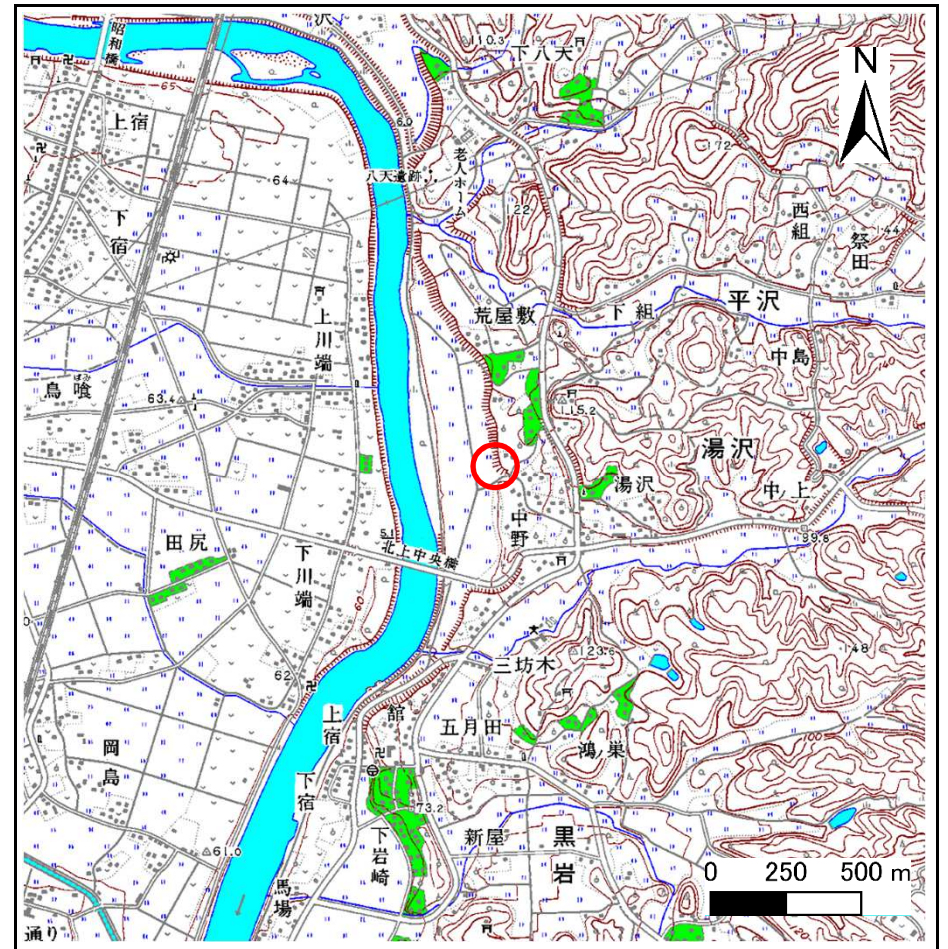
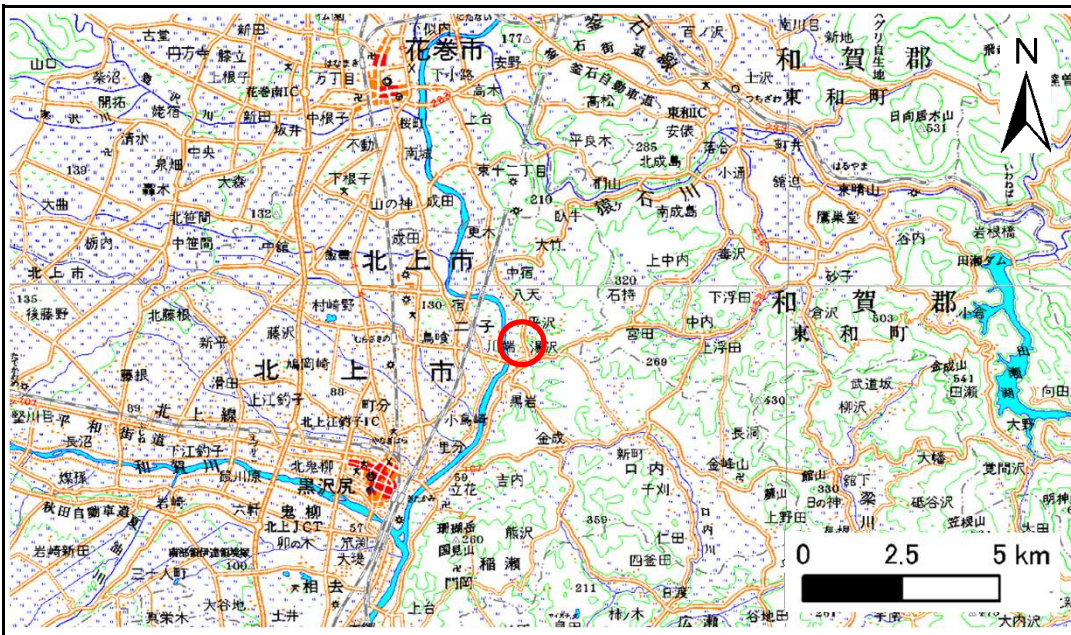


土砂災害防止に関する基礎調査(急傾斜地の崩壊)

表紙 概況、位置図

自然現象の種類	急傾斜地の崩壊
箇所番号	134B1012
箇所名	荒屋敷2
所在地	北上市平沢3地割, 4地割
調査機関	県南広域振興局土木部北上土木センター

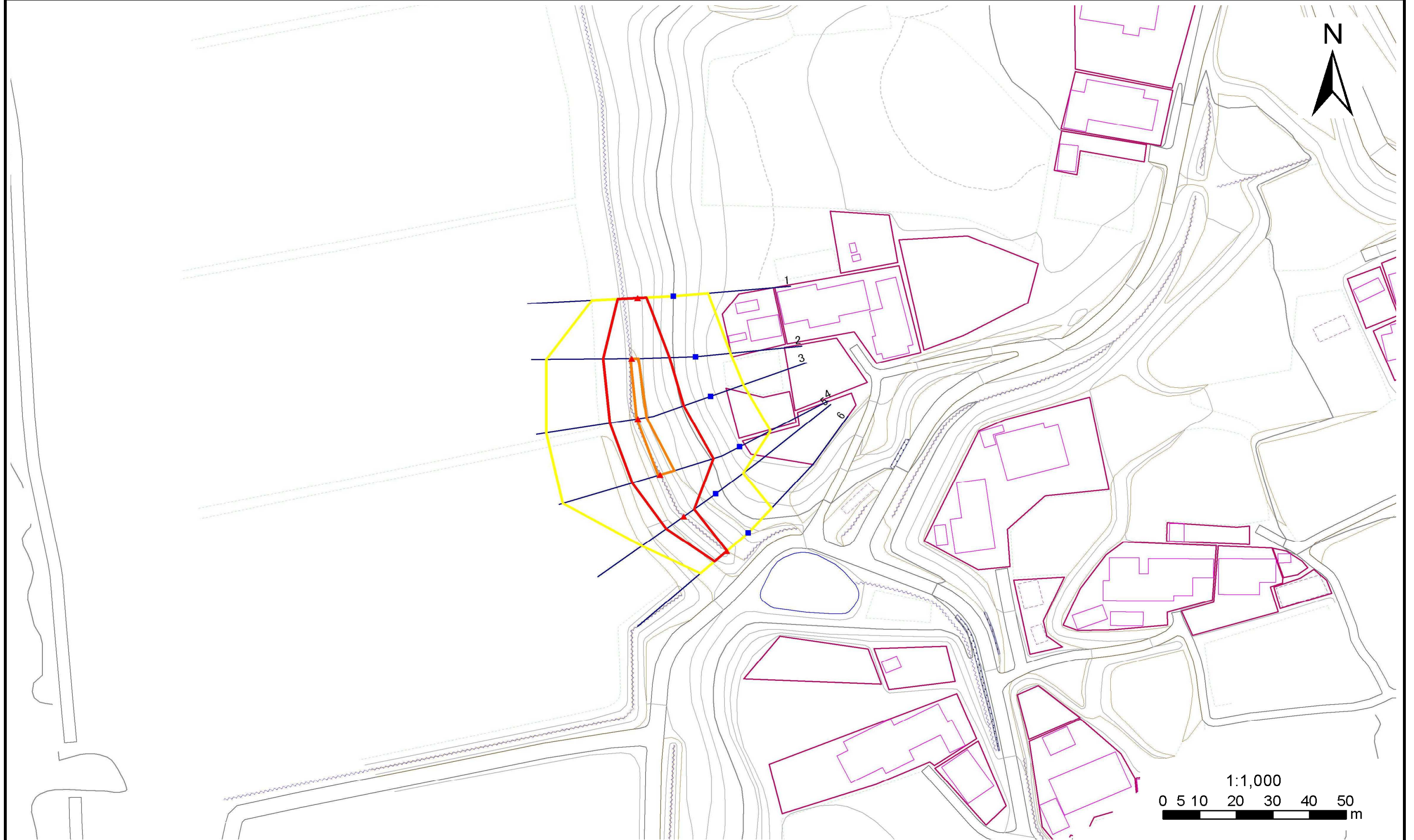


急傾斜地の崩壊区域調書

様式3-1 危害のおそれのある土地、著しい危害のおそれのある土地の設定図

調査年度 平成23年度

急傾斜地の位置	箇所番号	箇所名	所在地
	134B1012	荒屋敷2	北上市平沢3地割, 4地割



凡例	■ 上端	— 横断測線	▭ 危害のおそれのある土地の区域	▭ 土石等の移動による力が100kN/m ² を超える範囲
	▲ 下端		▭ 著しい危害のおそれのある土地の区域	▭ 土石等の堆積高が3mを超える範囲

急傾斜地の崩壊区域調査

様式3-2 建築物に作用すると想定される衝撃に関する事項(1/1)

調査年度

平成23年度

急傾斜地の位置		箇所番号		134B1012		箇所名		荒屋敷2		所在地		北上市平沢3地割, 4地割				
横断 測線 番号	急傾斜地の下端に隣接する土地								急傾斜地内							
	土石等の移動の高さと力の大きさ				土石等の堆積高さとの大きさ				土石等の移動の高さと力の大きさ				土石等の堆積高さとの大きさ			
	区分	高さ (m)	下端からの距離 (m)	力の大きさ (kN/m ²)	区分	下端からの水平 距離(m)	高さ (m)	力の大きさ (kN/m ²)	区分	高さ (m)	上端からの比高 (m)	力の大きさ (kN/m ²)	区分	上端からの比高 (m)	高さ (m)	力の大きさ (kN/m ²)
1	100kN/m ² を超える	-	- ~ -	-	3mを超える	- ~ -	-	-	100kN/m ² を超える	-	- ~ -	-	3mを超える	- ~ -	-	-
	それ以外	1.00	0.00 ~ 5.75	71.86	それ以外	0.00 ~ 0.00	1.64	8.30	それ以外	1.00	5.00 ~ 6.58	71.86	それ以外	5.00 ~ 6.58	1.64	8.30
2	100kN/m ² を超える	1.00	0.00 ~ 0.41	105.99	3mを超える	- ~ -	-	-	100kN/m ² を超える	1.00	10.96 ~ 12.23	105.99	3mを超える	- ~ -	-	-
	それ以外	1.00	0.41 ~ 8.19	100.00	それ以外	0.00 ~ 8.19	2.05	10.38	それ以外	1.00	5.00 ~ 10.96	100.00	それ以外	5.00 ~ 12.23	2.05	10.38
3	100kN/m ² を超える	1.00	0.00 ~ 0.39	105.79	3mを超える	- ~ -	-	-	100kN/m ² を超える	1.00	11.83 ~ 13.32	105.79	3mを超える	- ~ -	-	-
	それ以外	1.00	0.39 ~ 8.18	100.00	それ以外	0.00 ~ 8.18	1.98	9.98	それ以外	1.00	5.00 ~ 11.83	100.00	それ以外	5.00 ~ 13.32	1.98	9.98
4	100kN/m ² を超える	1.00	0.00 ~ 0.61	109.01	3mを超える	- ~ -	-	-	100kN/m ² を超える	1.00	12.04 ~ 14.58	109.01	3mを超える	- ~ -	-	-
	それ以外	1.00	0.61 ~ 8.39	100.00	それ以外	0.00 ~ 8.39	1.96	9.92	それ以外	1.00	5.00 ~ 12.04	100.00	それ以外	5.00 ~ 14.58	1.96	9.92
5	100kN/m ² を超える	-	- ~ -	-	3mを超える	- ~ -	-	-	100kN/m ² を超える	-	- ~ -	-	3mを超える	- ~ -	-	-
	それ以外	1.00	0.00 ~ 6.23	78.28	それ以外	0.00 ~ 0.00	1.65	8.34	それ以外	1.00	5.00 ~ 7.42	78.28	それ以外	5.00 ~ 7.42	1.65	8.34
6	100kN/m ² を超える	-	- ~ -	-	3mを超える	- ~ -	-	-	100kN/m ² を超える	-	- ~ -	-	3mを超える	- ~ -	-	-
	それ以外	1.00	0.00 ~ 4.68	58.39	それ以外	0.00 ~ 0.00	1.61	8.15	それ以外	1.00	5.00 ~ 5.04	58.39	それ以外	5.00 ~ 5.04	1.61	8.15
	100kN/m ² を超える		~		3mを超える	~			100kN/m ² を超える		~		3mを超える	~		
	それ以外		~		それ以外	~			それ以外		~		それ以外	~		
	100kN/m ² を超える		~		3mを超える	~			100kN/m ² を超える		~		3mを超える	~		
	それ以外		~		それ以外	~			それ以外		~		それ以外	~		
	100kN/m ² を超える		~		3mを超える	~			100kN/m ² を超える		~		3mを超える	~		
	それ以外		~		それ以外	~			それ以外		~		それ以外	~		
	100kN/m ² を超える		~		3mを超える	~			100kN/m ² を超える		~		3mを超える	~		
	それ以外		~		それ以外	~			それ以外		~		それ以外	~		
	100kN/m ² を超える		~		3mを超える	~			100kN/m ² を超える		~		3mを超える	~		
	それ以外		~		それ以外	~			それ以外		~		それ以外	~		
	100kN/m ² を超える		~		3mを超える	~			100kN/m ² を超える		~		3mを超える	~		
	それ以外		~		それ以外	~			それ以外		~		それ以外	~		