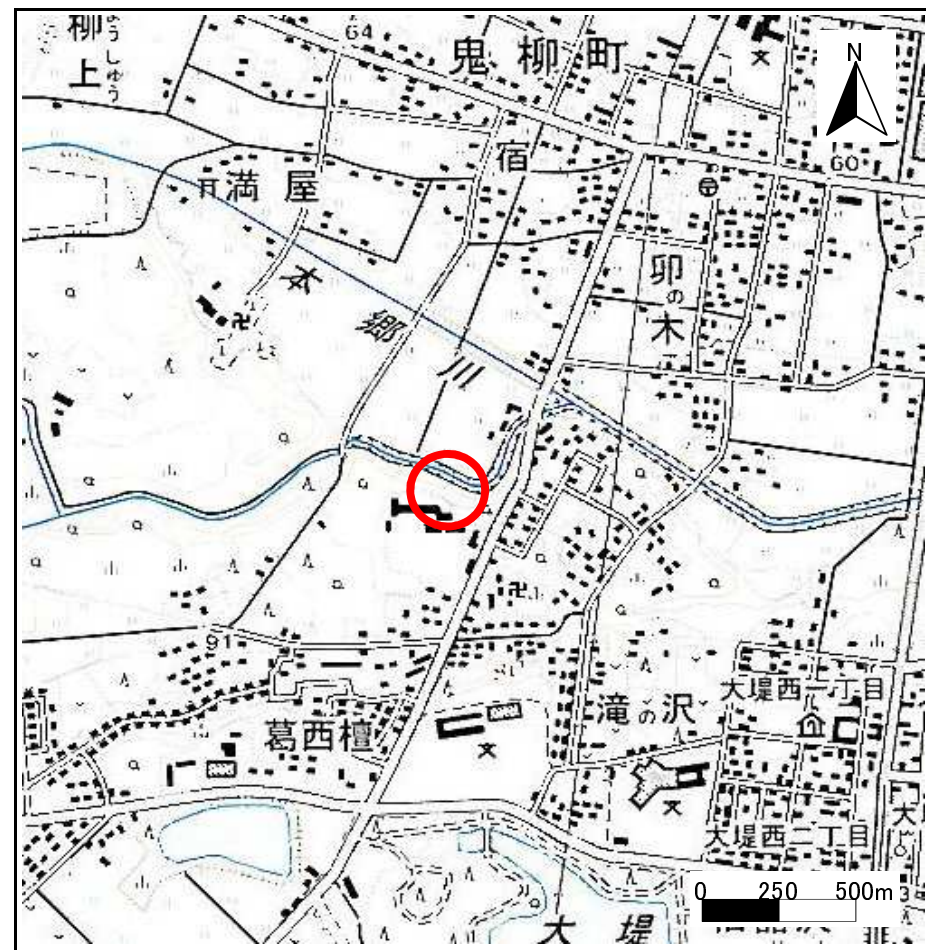


## 土砂災害防止に関する基礎調査(急傾斜地の崩壊)

表紙 概況、位置図

自然現象の種類	急傾斜地の崩壊
箇所番号	133A1002
箇所名	滝ノ沢
所在地	岩手県北上市鬼柳町滝ノ沢
調査機関	岩手県県南広域振興局北上総合支局 土木部

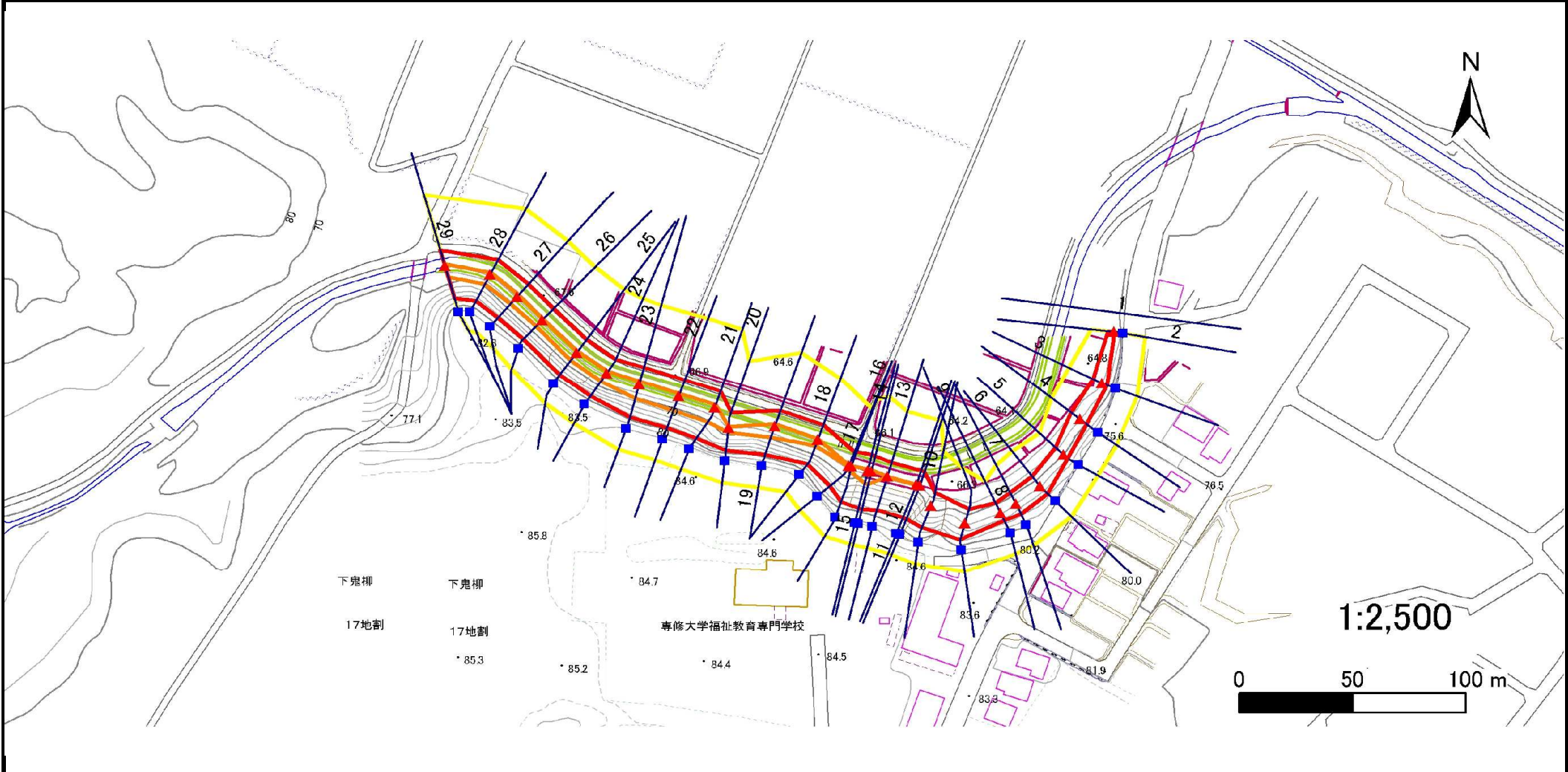


# 急傾斜地の崩壊区域調査

様式3-1 危害のおそれのある土地、著しい危害のおそれのある土地の設定図

調査年度 平成19年度

急傾斜地の位置	箇所番号	133A1002	箇所名	滝ノ沢	所在地	岩手県北上市鬼柳町滝ノ沢
---------	------	----------	-----	-----	-----	--------------



凡例	■ 上端	— 横断測線	▭ 危害のおそれのある土地の区域	▭ 土石等の移動による力が100kN/m <sup>2</sup> を超える範囲
	▲ 下端		▭ 著しい危害のおそれのある土地の区域	▭ 土石等の堆積高が3mを超える範囲

## 急傾斜地の崩壊区域調査

様式3-2 建築物に作用すると想定される衝撃に関する事項(1/2)

調査年度

平成19年度

急傾斜地の位置		箇所番号			箇所名			灌ノ沢		所在地		急傾斜地内				
		133A1002								岩手県北上市鬼柳町灌ノ沢						
横断線 番号	急傾斜地の下端に隣接する土地								急傾斜地内							
	土石等の移動の高さと力の大きさ				土石等の堆積高さと力の大きさ				土石等の移動の高さと力の大きさ				土石等の堆積高さと力の大きさ			
	区分	高さ (m)	下端からの距離 (m)	力の大きさ (kN/m <sup>2</sup> )	区分	下端からの水平 距離(m)	高さ (m)	力の大きさ (kN/m <sup>2</sup> )	区分	高さ (m)	上端からの比高 (m)	力の大きさ (kN/m <sup>2</sup> )	区分	上端からの比高 (m)	高さ (m)	力の大きさ (kN/m <sup>2</sup> )
2	100kN/m <sup>2</sup> を超える	-	- ~ -	-	3mを超える	- ~ -	-	-	100kN/m <sup>2</sup> を超える	-	- ~ -	-	3mを超える	- ~ -	-	-
	それ以外	1.00	0.00 ~ 2.80	42.20	それ以外	0.00 ~ 2.80	2.23	9.80	それ以外	1.00	5.00 ~ 5.18	42.20	それ以外	5.00 ~ 5.18	2.23	9.80
3	100kN/m <sup>2</sup> を超える	-	- ~ -	-	3mを超える	- ~ -	-	-	100kN/m <sup>2</sup> を超える	-	- ~ -	-	3mを超える	- ~ -	-	-
	それ以外	1.00	0.00 ~ 4.38	64.24	それ以外	0.00 ~ 4.38	2.15	9.48	それ以外	1.00	5.00 ~ 8.09	64.24	それ以外	5.00 ~ 8.09	2.15	9.48
4	100kN/m <sup>2</sup> を超える	-	- ~ -	-	3mを超える	- ~ -	-	-	100kN/m <sup>2</sup> を超える	-	- ~ -	-	3mを超える	- ~ -	-	-
	それ以外	1.00	0.00 ~ 5.12	75.26	それ以外	0.00 ~ 0.00	1.80	7.94	それ以外	1.00	5.00 ~ 8.00	75.26	それ以外	5.00 ~ 8.00	1.80	7.94
5	100kN/m <sup>2</sup> を超える	-	- ~ -	-	3mを超える	- ~ -	-	-	100kN/m <sup>2</sup> を超える	-	- ~ -	-	3mを超える	- ~ -	-	-
	それ以外	1.00	0.00 ~ 4.73	69.30	それ以外	0.00 ~ 0.00	1.88	8.28	それ以外	1.00	5.00 ~ 7.21	69.30	それ以外	5.00 ~ 7.21	1.88	8.28
6	100kN/m <sup>2</sup> を超える	-	- ~ -	-	3mを超える	- ~ -	-	-	100kN/m <sup>2</sup> を超える	-	- ~ -	-	3mを超える	- ~ -	-	-
	それ以外	1.00	0.00 ~ 5.62	82.95	それ以外	0.00 ~ 5.62	2.47	10.88	それ以外	1.00	5.00 ~ 10.00	82.95	それ以外	5.00 ~ 10.00	2.47	10.88
7	100kN/m <sup>2</sup> を超える	-	- ~ -	-	3mを超える	- ~ -	-	-	100kN/m <sup>2</sup> を超える	-	- ~ -	-	3mを超える	- ~ -	-	-
	それ以外	1.00	0.00 ~ 5.75	84.93	それ以外	0.00 ~ 5.75	1.94	8.52	それ以外	1.00	5.00 ~ 9.90	84.93	それ以外	5.00 ~ 9.90	1.94	8.52
8	100kN/m <sup>2</sup> を超える	-	- ~ -	-	3mを超える	- ~ -	-	-	100kN/m <sup>2</sup> を超える	-	- ~ -	-	3mを超える	- ~ -	-	-
	それ以外	1.00	0.00 ~ 5.12	75.25	それ以外	0.00 ~ 0.00	1.80	7.93	それ以外	1.00	5.00 ~ 8.00	75.25	それ以外	5.00 ~ 8.00	1.80	7.93
9	100kN/m <sup>2</sup> を超える	-	- ~ -	-	3mを超える	- ~ -	-	-	100kN/m <sup>2</sup> を超える	-	- ~ -	-	3mを超える	- ~ -	-	-
	それ以外	1.00	0.00 ~ 6.57	98.17	それ以外	0.00 ~ 6.57	2.46	10.82	それ以外	1.00	5.00 ~ 13.00	98.17	それ以外	5.00 ~ 13.00	2.46	10.82
10	100kN/m <sup>2</sup> を超える	-	- ~ -	-	3mを超える	- ~ -	-	-	100kN/m <sup>2</sup> を超える	-	- ~ -	-	3mを超える	- ~ -	-	-
	それ以外	1.00	0.00 ~ 6.49	96.84	それ以外	0.00 ~ 6.49	2.11	9.29	それ以外	1.00	5.00 ~ 12.70	96.84	それ以外	5.00 ~ 12.70	2.11	9.29
11	100kN/m <sup>2</sup> を超える	-	- ~ -	-	3mを超える	- ~ -	-	-	100kN/m <sup>2</sup> を超える	-	- ~ -	-	3mを超える	- ~ -	-	-
	それ以外	1.00	0.00 ~ 6.67	99.84	それ以外	0.00 ~ 6.67	2.20	9.66	それ以外	1.00	5.00 ~ 15.50	99.84	それ以外	5.00 ~ 15.50	2.20	9.66
12	100kN/m <sup>2</sup> を超える	1.00	0.00 ~ 0.03	100.45	3mを超える	- ~ -	-	-	100kN/m <sup>2</sup> を超える	1.00	15.33 ~ 15.50	100.45	3mを超える	- ~ -	-	-
	それ以外	1.00	0.03 ~ 6.71	100.00	それ以外	0.00 ~ 6.71	2.20	9.69	それ以外	1.00	5.00 ~ 15.33	100.00	それ以外	5.00 ~ 15.50	2.20	9.69
13	100kN/m <sup>2</sup> を超える	1.00	0.00 ~ 0.03	100.45	3mを超える	- ~ -	-	-	100kN/m <sup>2</sup> を超える	1.00	15.33 ~ 15.50	100.45	3mを超える	- ~ -	-	-
	それ以外	1.00	0.03 ~ 6.71	100.00	それ以外	0.00 ~ 6.71	2.20	9.69	それ以外	1.00	5.00 ~ 15.33	100.00	それ以外	5.00 ~ 15.50	2.20	9.69
14	100kN/m <sup>2</sup> を超える	1.00	0.00 ~ 0.77	112.92	3mを超える	- ~ -	-	-	100kN/m <sup>2</sup> を超える	1.00	13.39 ~ 17.63	112.92	3mを超える	- ~ -	-	-
	それ以外	1.00	0.77 ~ 7.45	100.00	それ以外	0.00 ~ 7.45	2.31	10.15	それ以外	1.00	5.00 ~ 13.39	100.00	それ以外	5.00 ~ 17.63	2.31	10.15
15	100kN/m <sup>2</sup> を超える	1.00	0.00 ~ 0.74	112.47	3mを超える	- ~ -	-	-	100kN/m <sup>2</sup> を超える	1.00	13.45 ~ 17.56	112.47	3mを超える	- ~ -	-	-
	それ以外	1.00	0.74 ~ 7.42	100.00	それ以外	0.00 ~ 7.42	2.30	10.13	それ以外	1.00	5.00 ~ 13.45	100.00	それ以外	5.00 ~ 17.56	2.30	10.13
16	100kN/m <sup>2</sup> を超える	1.00	0.00 ~ 0.25	104.20	3mを超える	- ~ -	-	-	100kN/m <sup>2</sup> を超える	1.00	14.68 ~ 16.20	104.20	3mを超える	- ~ -	-	-
	それ以外	1.00	0.25 ~ 6.94	100.00	それ以外	0.00 ~ 6.94	2.23	9.80	それ以外	1.00	5.00 ~ 14.68	100.00	それ以外	5.00 ~ 16.20	2.23	9.80

# 急傾斜地の崩壊区域調査

様式3-2 建築物に作用すると想定される衝撃に関する事項(2/2)

調査年度

平成19年度

急傾斜地の位置		箇所番号		133A1002		箇所名		滝ノ沢		所在地		岩手県北上市鬼柳町滝ノ沢				
横断 測線 番号	急傾斜地の下端に隣接する土地								急傾斜地内							
	土石等の移動の高さと力の大きさ				土石等の堆積高さとの大きさ				土石等の移動の高さと力の大きさ				土石等の堆積高さとの大きさ			
	区分	高さ (m)	下端からの距離 (m)	力の大きさ (kN/m <sup>2</sup> )	区分	下端からの水平 距離(m)	高さ (m)	力の大きさ (kN/m <sup>2</sup> )	区分	高さ (m)	上端からの比高 (m)	力の大きさ (kN/m <sup>2</sup> )	区分	上端からの比高 (m)	高さ (m)	力の大きさ (kN/m <sup>2</sup> )
17	100kN/m <sup>2</sup> を超える	1.00	0.00 ~ 0.05	100.85	3mを超える	- ~ -	-	-	100kN/m <sup>2</sup> を超える	1.00	13.75 ~ 14.00	100.85	3mを超える	- ~ -	-	-
	それ以外	1.00	0.05 ~ 6.74	100.00	それ以外	0.00 ~ 6.74	2.10	9.23	それ以外	1.00	5.00 ~ 13.75	100.00	それ以外	5.00 ~ 14.00	2.10	9.23
18	100kN/m <sup>2</sup> を超える	1.00	0.00 ~ 0.56	109.43	3mを超える	- ~ -	-	-	100kN/m <sup>2</sup> を超える	1.00	12.61 ~ 15.00	109.43	3mを超える	- ~ -	-	-
	それ以外	1.00	0.56 ~ 7.25	100.00	それ以外	0.00 ~ 7.25	2.45	10.79	それ以外	1.00	5.00 ~ 12.61	100.00	それ以外	5.00 ~ 15.00	2.45	10.79
19	100kN/m <sup>2</sup> を超える	1.00	0.00 ~ 1.08	118.36	3mを超える	- ~ -	-	-	100kN/m <sup>2</sup> を超える	1.00	12.91 ~ 18.00	118.36	3mを超える	- ~ -	-	-
	それ以外	1.00	1.08 ~ 7.76	100.00	それ以外	0.00 ~ 7.76	2.59	11.41	それ以外	1.00	5.00 ~ 12.91	100.00	それ以外	5.00 ~ 18.00	2.59	11.41
20	100kN/m <sup>2</sup> を超える	1.00	0.00 ~ 0.53	108.89	3mを超える	- ~ -	-	-	100kN/m <sup>2</sup> を超える	1.00	13.66 ~ 16.00	108.89	3mを超える	- ~ -	-	-
	それ以外	1.00	0.53 ~ 7.21	100.00	それ以外	0.00 ~ 7.21	2.70	11.87	それ以外	1.00	5.00 ~ 13.66	100.00	それ以外	5.00 ~ 16.00	2.70	11.87
21	100kN/m <sup>2</sup> を超える	1.00	0.00 ~ 1.27	121.78	3mを超える	- ~ -	-	-	100kN/m <sup>2</sup> を超える	1.00	12.60 ~ 19.00	121.78	3mを超える	- ~ -	-	-
	それ以外	1.00	1.27 ~ 7.96	100.00	それ以外	0.00 ~ 7.96	2.48	10.92	それ以外	1.00	5.00 ~ 12.60	100.00	それ以外	5.00 ~ 19.00	2.48	10.92
22	100kN/m <sup>2</sup> を超える	1.00	0.00 ~ 1.28	121.95	3mを超える	- ~ -	-	-	100kN/m <sup>2</sup> を超える	1.00	12.71 ~ 19.06	121.95	3mを超える	- ~ -	-	-
	それ以外	1.00	1.28 ~ 7.97	100.00	それ以外	0.00 ~ 7.97	2.54	11.19	それ以外	1.00	5.00 ~ 12.71	100.00	それ以外	5.00 ~ 19.06	2.54	11.19
23	100kN/m <sup>2</sup> を超える	1.00	0.00 ~ 1.24	121.23	3mを超える	- ~ -	-	-	100kN/m <sup>2</sup> を超える	1.00	12.62 ~ 18.75	121.23	3mを超える	- ~ -	-	-
	それ以外	1.00	1.24 ~ 7.92	100.00	それ以外	0.00 ~ 7.92	2.50	11.00	それ以外	1.00	5.00 ~ 12.62	100.00	それ以外	5.00 ~ 18.75	2.50	11.00
24	100kN/m <sup>2</sup> を超える	1.00	0.00 ~ 0.94	115.96	3mを超える	- ~ -	-	-	100kN/m <sup>2</sup> を超える	1.00	14.18 ~ 19.00	115.96	3mを超える	- ~ -	-	-
	それ以外	1.00	0.94 ~ 7.62	100.00	それ以外	0.00 ~ 7.62	2.75	12.11	それ以外	1.00	5.00 ~ 14.18	100.00	それ以外	5.00 ~ 19.00	2.75	12.11
25	100kN/m <sup>2</sup> を超える	1.00	0.00 ~ 0.92	115.65	3mを超える	- ~ -	-	-	100kN/m <sup>2</sup> を超える	1.00	13.57 ~ 18.00	115.65	3mを超える	- ~ -	-	-
	それ以外	1.00	0.92 ~ 7.61	100.00	それ以外	0.00 ~ 7.61	2.69	11.83	それ以外	1.00	5.00 ~ 13.57	100.00	それ以外	5.00 ~ 18.00	2.69	11.83
26	100kN/m <sup>2</sup> を超える	1.00	0.00 ~ 0.81	113.73	3mを超える	- ~ -	-	-	100kN/m <sup>2</sup> を超える	1.00	13.30 ~ 17.00	113.73	3mを超える	- ~ -	-	-
	それ以外	1.00	0.81 ~ 7.50	100.00	それ以外	0.00 ~ 7.50	2.65	11.68	それ以外	1.00	5.00 ~ 13.30	100.00	それ以外	5.00 ~ 17.00	2.65	11.68
27	100kN/m <sup>2</sup> を超える	1.00	0.00 ~ 0.93	115.81	3mを超える	- ~ -	-	-	100kN/m <sup>2</sup> を超える	1.00	12.78 ~ 17.00	115.81	3mを超える	- ~ -	-	-
	それ以外	1.00	0.93 ~ 7.62	100.00	それ以外	0.00 ~ 7.62	2.56	11.28	それ以外	1.00	5.00 ~ 12.78	100.00	それ以外	5.00 ~ 17.00	2.56	11.28
28	100kN/m <sup>2</sup> を超える	1.00	0.00 ~ 0.96	116.23	3mを超える	- ~ -	-	-	100kN/m <sup>2</sup> を超える	1.00	12.64 ~ 17.00	116.23	3mを超える	- ~ -	-	-
	それ以外	1.00	0.96 ~ 7.64	100.00	それ以外	0.00 ~ 7.64	2.51	11.05	それ以外	1.00	5.00 ~ 12.64	100.00	それ以外	5.00 ~ 17.00	2.51	11.05
29	100kN/m <sup>2</sup> を超える	1.00	0.00 ~ 0.84	114.22	3mを超える	- ~ -	-	-	100kN/m <sup>2</sup> を超える	1.00	12.84 ~ 17.00	114.22	3mを超える	- ~ -	-	-
	それ以外	1.00	0.84 ~ 7.52	100.00	それ以外	0.00 ~ 7.52	2.37	10.45	それ以外	1.00	5.00 ~ 12.84	100.00	それ以外	5.00 ~ 17.00	2.37	10.45
	100kN/m <sup>2</sup> を超える		~		3mを超える	~			100kN/m <sup>2</sup> を超える		~		3mを超える	~		
	それ以外		~		それ以外	~			それ以外		~		それ以外	~		
	100kN/m <sup>2</sup> を超える		~		3mを超える	~			100kN/m <sup>2</sup> を超える		~		3mを超える	~		
	それ以外		~		それ以外	~			それ以外		~		それ以外	~		