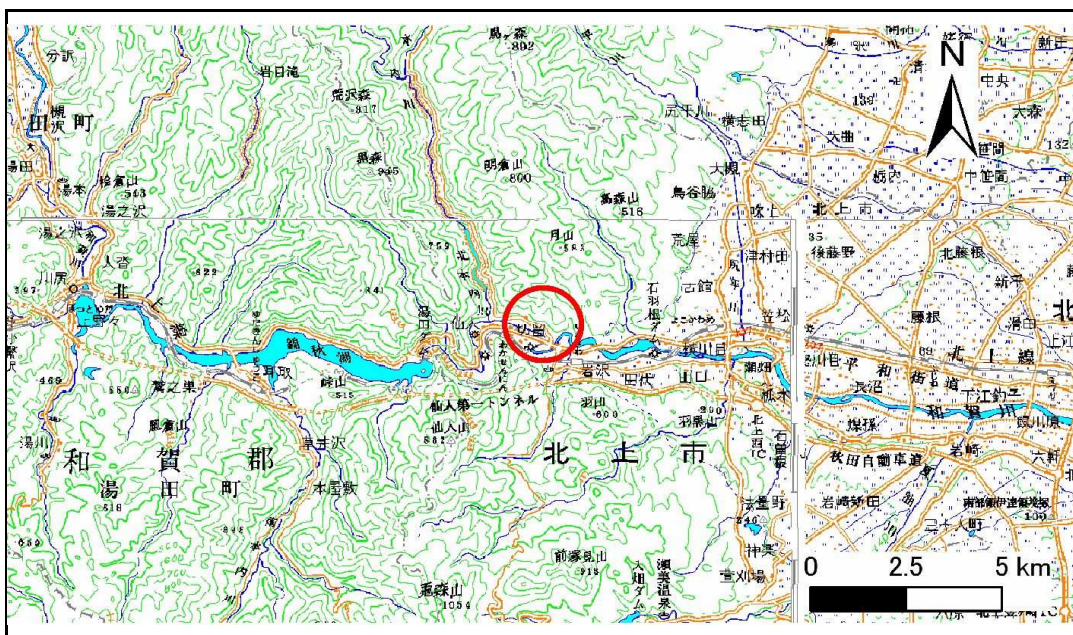


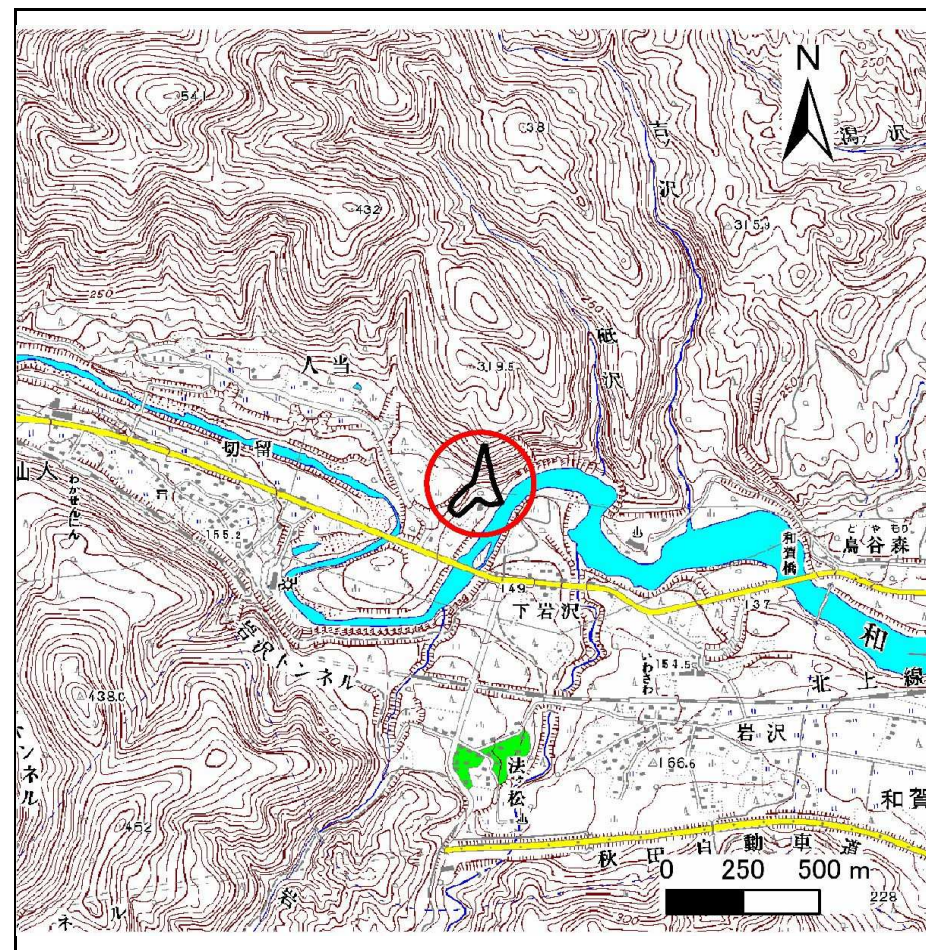
土砂災害防止に関する基礎調査(急傾斜地の崩壊)

表紙 概況、位置図

自然現象の種類	急傾斜地の崩壊
箇所番号	132C1003
箇所名	人当
所在地	北上市和賀町仙人
調査機関	県南広域振興局土木部北上土木センター



位置図(S=1:200,000)



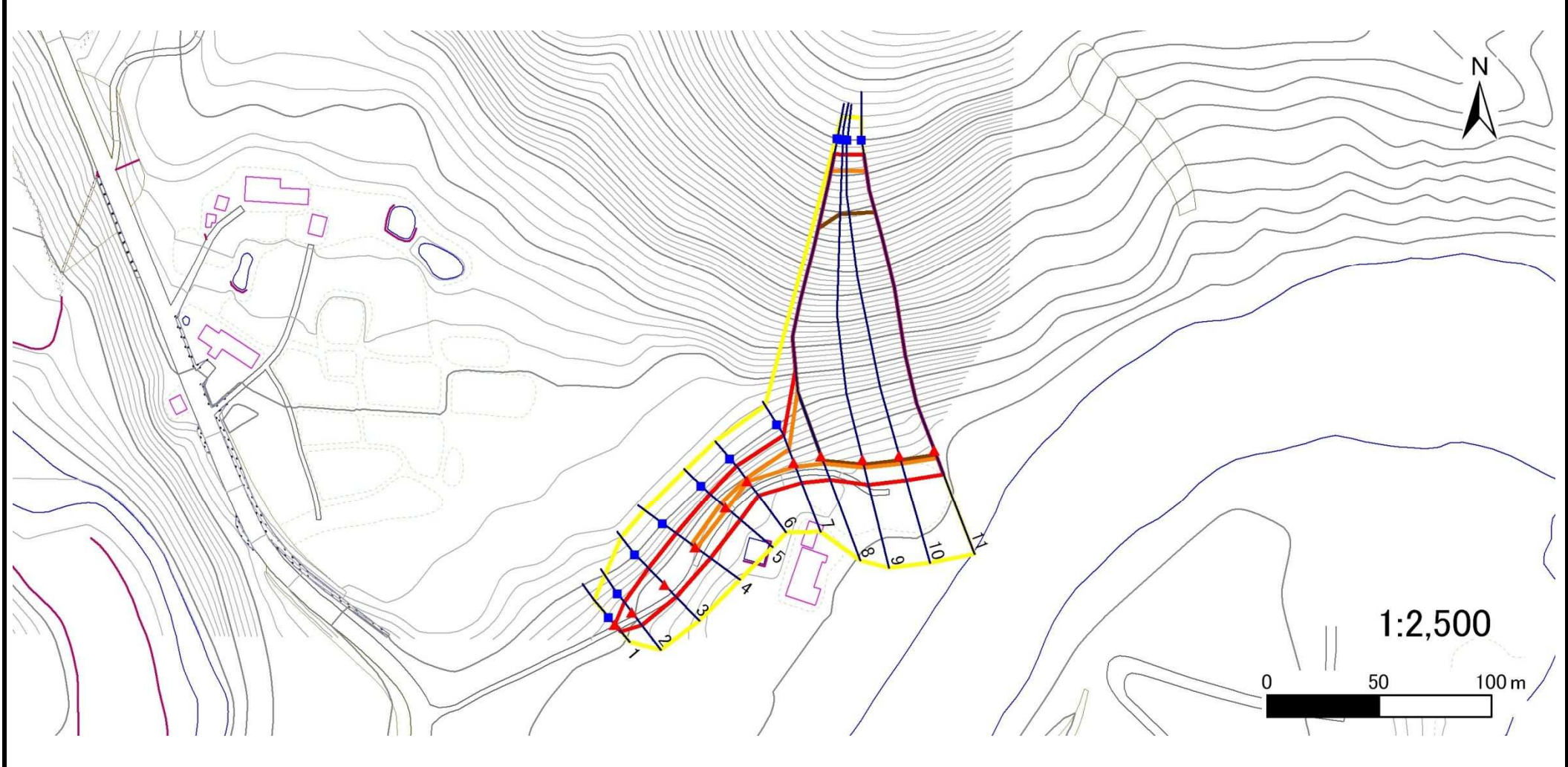
概況図(S=1:25,000)

急傾斜地の崩壊区域調査

様式3-1 危害のおそれのある土地、著しい危害のおそれのある土地の設定図

調査年度 平成25年度

急傾斜地の位置	箇所番号	132C1003	箇所名	人当	所在地	北上市和賀町仙人
---------	------	----------	-----	----	-----	----------



凡例	■ 上端	— 横断測線	■ 危害のおそれのある土地の区域	■ 土石等の移動による力が 100kN/m^2 を超える範囲
	▲ 下端		■ 著しい危害のおそれのある土地の区域	■ 土石等の堆積高が 3m を超える範囲

急傾斜地の崩壊区域調書

様式3-2 建築物に作用すると想定される衝撃に関する事項(1/1)

調査年度	平成25年度
------	--------

急傾斜地の位置		132C1003				箇所名		人当		所在地		北上市和賀町仙人				
横断 測線 番号	急傾斜地の下端に隣接する土地								急傾斜地内							
	土石等の移動の高さと力の大きさ				土石等の堆積高さと力の大きさ				土石等の移動の高さと力の大きさ				土石等の堆積高さと力の大きさ			
	区分	高さ (m)	下端からの距離 (m)	力の大きさ (kN/m ²)	区分	下端からの水平 距離(m)	高さ (m)	力の大きさ (kN/m ²)	区分	高さ (m)	上端からの比高 (m)	力の大きさ (kN/m ²)	区分	上端からの比高 (m)	高さ (m)	力の大きさ (kN/m ²)
1	100kN/m ² を超える	-	- ~ -	-	3mを超える	- ~ -	-	100kN/m ² を超える	-	- ~ -	-	3mを超える	- ~ -	-	-	
	それ以外	1.00	0.00 ~ 3.90	48.96	それ以外	0.00 ~ 3.90	2.10	10.62	それ以外	1.00	5.00 ~ 5.00	48.96	それ以外	5.00 ~ 5.00	2.10	10.62
2	100kN/m ² を超える	-	- ~ -	-	3mを超える	- ~ -	-	100kN/m ² を超える	-	- ~ -	-	3mを超える	- ~ -	-	-	
	それ以外	1.00	0.00 ~ 7.33	93.48	それ以外	0.00 ~ 7.33	2.46	12.41	それ以外	1.00	5.00 ~ 10.60	93.48	それ以外	5.00 ~ 10.60	2.46	12.41
3	100kN/m ² を超える	-	- ~ -	-	3mを超える	- ~ -	-	100kN/m ² を超える	-	- ~ -	-	3mを超える	- ~ -	-	-	
	それ以外	1.00	0.00 ~ 7.43	94.84	それ以外	0.00 ~ 7.43	1.95	9.84	それ以外	1.00	5.00 ~ 11.09	94.84	それ以外	5.00 ~ 11.09	1.95	9.84
4	100kN/m ² を超える	1.00	0.00 ~ 0.49	107.20	3mを超える	- ~ -	-	100kN/m ² を超える	1.00	10.83 ~ 12.33	107.20	3mを超える	- ~ -	-	-	
	それ以外	1.00	0.49 ~ 8.27	100.00	それ以外	0.00 ~ 8.27	2.07	10.48	それ以外	1.00	5.00 ~ 10.83	100.00	それ以外	5.00 ~ 12.33	2.07	10.48
5	100kN/m ² を超える	1.00	0.00 ~ 0.85	112.76	3mを超える	- ~ -	-	100kN/m ² を超える	1.00	11.20 ~ 13.78	112.76	3mを超える	- ~ -	-	-	
	それ以外	1.00	0.85 ~ 8.64	100.00	それ以外	0.00 ~ 8.64	2.38	12.03	それ以外	1.00	5.00 ~ 11.20	100.00	それ以外	5.00 ~ 13.78	2.38	12.03
6	100kN/m ² を超える	1.00	0.00 ~ 0.39	105.77	3mを超える	- ~ -	-	100kN/m ² を超える	1.00	13.01 ~ 14.34	105.77	3mを超える	- ~ -	-	-	
	それ以外	1.00	0.39 ~ 8.18	100.00	それ以外	0.00 ~ 8.18	2.56	12.95	それ以外	1.00	5.00 ~ 13.01	100.00	それ以外	5.00 ~ 14.34	2.56	12.95
7	100kN/m ² を超える	1.00	0.00 ~ 1.69	125.82	3mを超える	- ~ -	-	100kN/m ² を超える	1.00	10.87 ~ 16.63	125.82	3mを超える	- ~ -	-	-	
	それ以外	1.00	1.69 ~ 9.47	100.00	それ以外	0.00 ~ 9.47	2.52	12.75	それ以外	1.00	5.00 ~ 10.87	100.00	それ以外	5.00 ~ 16.63	2.52	12.75
8	100kN/m ² を超える	1.00	0.00 ~ 3.62	158.60	3mを超える	0.00 ~ 2.12	3.95	19.96	100kN/m ² を超える	1.00	10.58 ~ 106.82	158.60	3mを超える	30.00 ~ 106.82	3.95	19.96
	それ以外	1.00	3.62 ~ 11.41	100.00	それ以外	2.12 ~ 11.41	3.00	15.16	それ以外	1.00	5.00 ~ 10.58	100.00	それ以外	5.00 ~ 30.00	3.00	15.16
9	100kN/m ² を超える	1.00	0.00 ~ 3.73	160.47	3mを超える	0.00 ~ 2.18	3.99	20.17	100kN/m ² を超える	1.00	10.54 ~ 108.07	160.47	3mを超える	25.00 ~ 108.07	3.99	20.17
	それ以外	1.00	3.73 ~ 11.51	100.00	それ以外	2.18 ~ 11.51	3.00	15.16	それ以外	1.00	5.00 ~ 10.54	100.00	それ以外	5.00 ~ 25.00	3.00	15.16
10	100kN/m ² を超える	1.00	0.00 ~ 3.77	161.31	3mを超える	0.00 ~ 2.21	4.01	20.28	100kN/m ² を超える	1.00	10.53 ~ 108.95	161.31	3mを超える	25.00 ~ 108.95	4.01	20.28
	それ以外	1.00	3.77 ~ 11.56	100.00	それ以外	2.21 ~ 11.56	3.00	15.16	それ以外	1.00	5.00 ~ 10.53	100.00	それ以外	5.00 ~ 25.00	3.00	15.16
11	100kN/m ² を超える	1.00	0.00 ~ 3.78	161.48	3mを超える	0.00 ~ 2.21	4.02	20.30	100kN/m ² を超える	1.00	10.53 ~ 108.64	161.48	3mを超える	25.00 ~ 108.64	4.02	20.30
	それ以外	1.00	3.78 ~ 11.57	100.00	それ以外	2.21 ~ 11.57	3.00	15.16	それ以外	1.00	5.00 ~ 10.53	100.00	それ以外	5.00 ~ 25.00	3.00	15.16
	100kN/m ² を超える		~		3mを超える	~			100kN/m ² を超える		~		3mを超える	~		
	それ以外		~		それ以外	~			それ以外		~		それ以外	~		
	100kN/m ² を超える		~		3mを超える	~			100kN/m ² を超える		~		3mを超える	~		
	それ以外		~		それ以外	~			それ以外		~		それ以外	~		
	100kN/m ² を超える		~		3mを超える	~			100kN/m ² を超える		~		3mを超える	~		
	それ以外		~		それ以外	~			それ以外		~		それ以外	~		