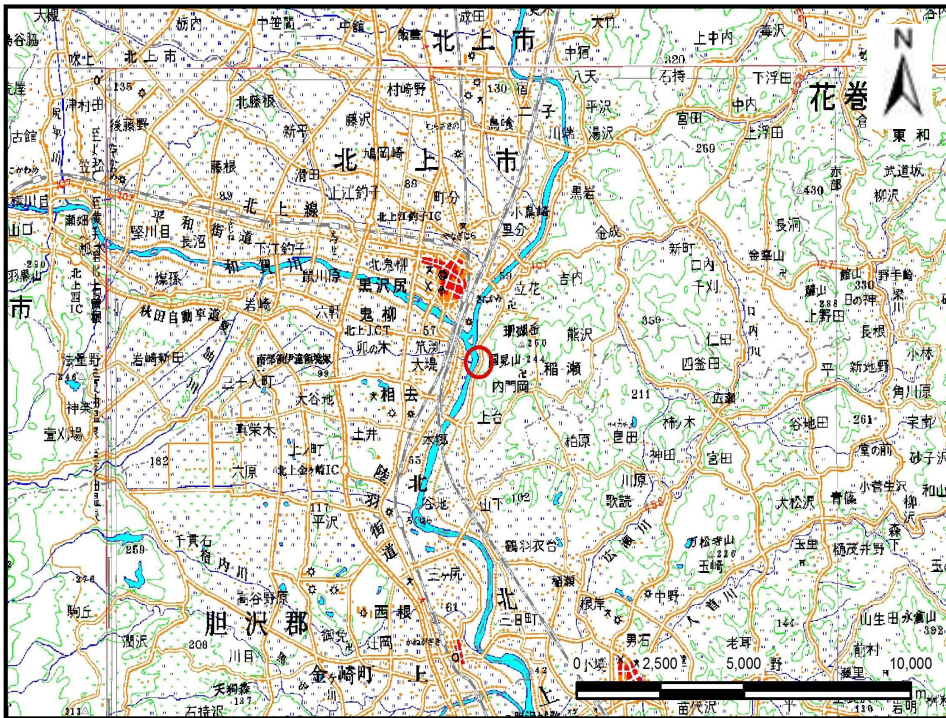


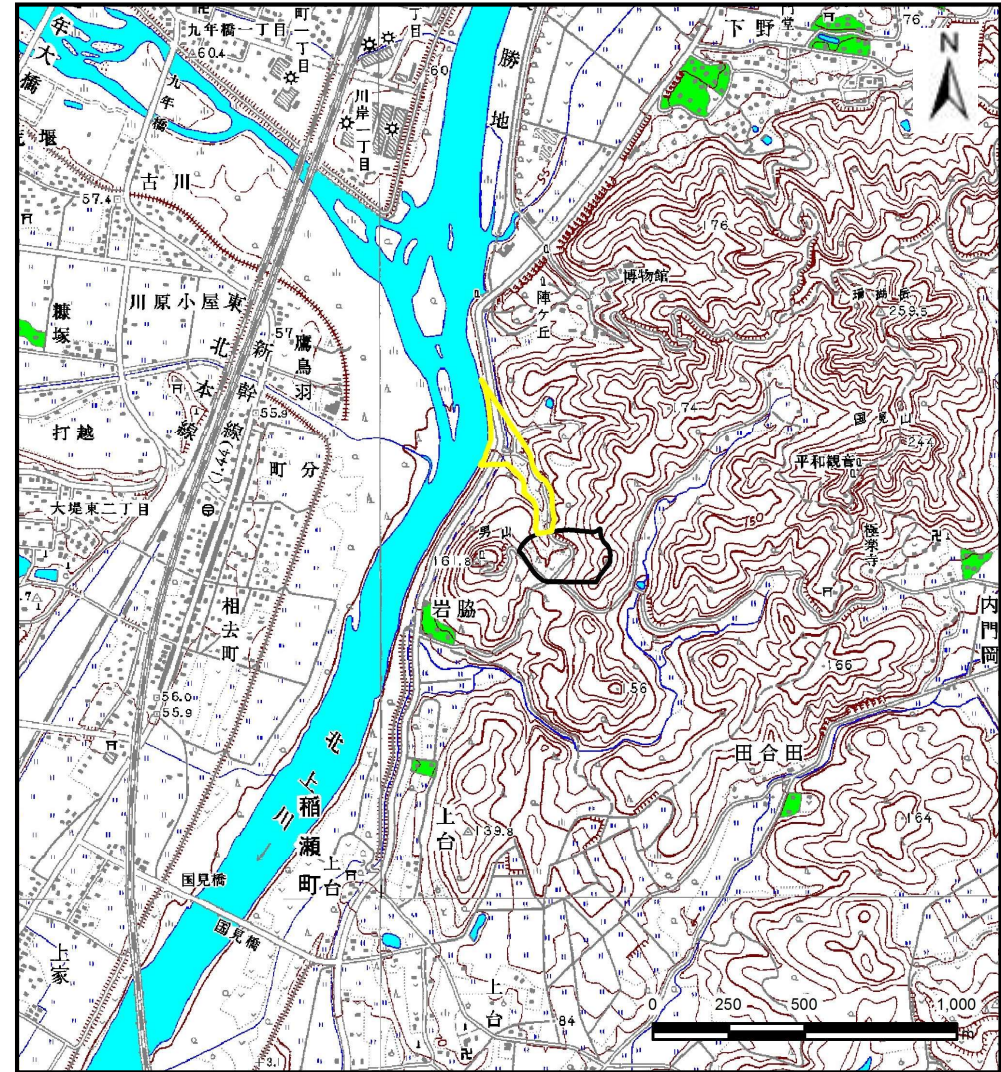
土砂災害防止に関する基礎調査(土石流)

表紙 位置,位置図

自然現象の種類	土石流
溪流番号	J134217
水系名	北上川
河川名	北上川
溪流名	陣ヶ丘の沢(3)
所在地	北上市稲瀬町岩脇
調査機関	県南広域振興局 土木部 北上土木センター



位置図(S=1:200,000)

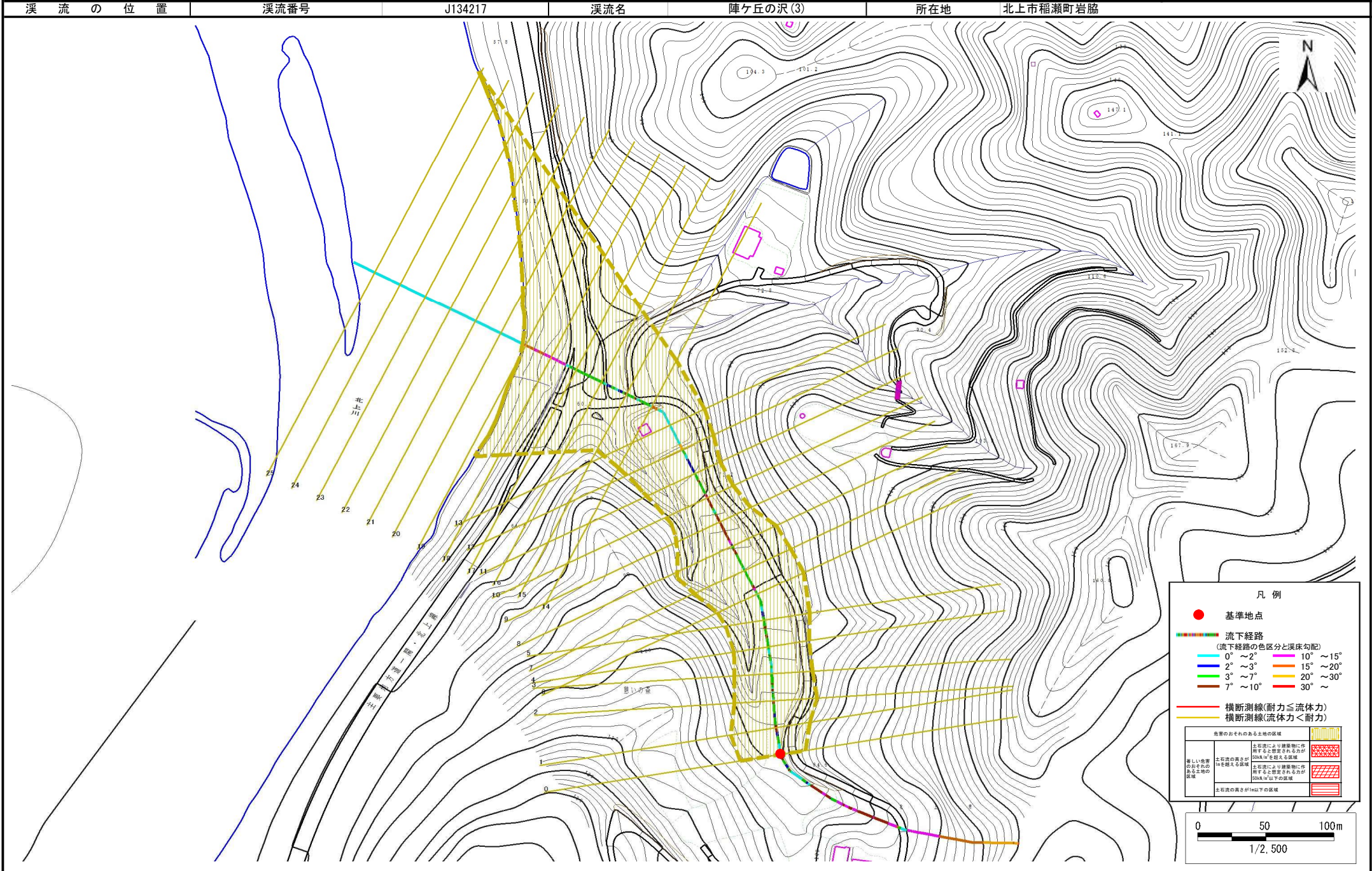


概況図(S=1:25,000)

土石流区域調査

様式3-1 危害のおそれのある土地、著しい危害のおそれのある土地の設定図

調査年度 平成27年度



土 石 流 区 域 調 査

様式3-2 建築物に作用すると想定される衝撃に関する事項

調査年度 平成27年度

渓流の位置	渓流番号	J134217	渓流名	陣ヶ丘の沢(3)	所在地	北上市稲瀬町岩脇	
横断測線番号	土石流の高さh(m)	土石流の流体力Fd(kN/m ²)	建築物の耐力P2(kN/m ²)	横断測線番号	土石流の高さh(m)	土石流の流体力Fd(kN/m ²)	建築物の耐力P2(kN/m ²)
No.0	0.40	10.59	16.71				
No.1	0.35	7.06	18.77				
No.2	0.34	5.49	19.59				
No.3	0.33	4.33	19.97				
No.4	0.33	3.63	19.98				
No.5	0.33	3.36	19.91				
No.6	0.34	2.94	19.68				
No.7	0.34	2.82	19.59				
No.8	0.34	2.77	19.55				
No.9	0.33	2.97	20.18				
No.10	0.32	3.03	20.39				
No.11	0.32	3.09	20.58				
No.12	0.32	3.03	20.39				
No.13	0.32	3.08	20.54				
No.14	0.32	3.06	20.46				
No.15	0.32	3.11	20.65				
No.16	0.32	3.01	20.33				
No.17	0.33	2.91	19.99				
No.18	0.33	2.85	19.82				
No.19	0.32	3.11	20.63				
No.20	0.33	2.91	20.01				
No.21	0.34	2.79	19.63				
No.22	0.35	2.41	19.15				
No.23	0.35	2.39	19.12				
No.24	0.36	1.97	18.38				
No.25	0.37	1.77	17.91				