

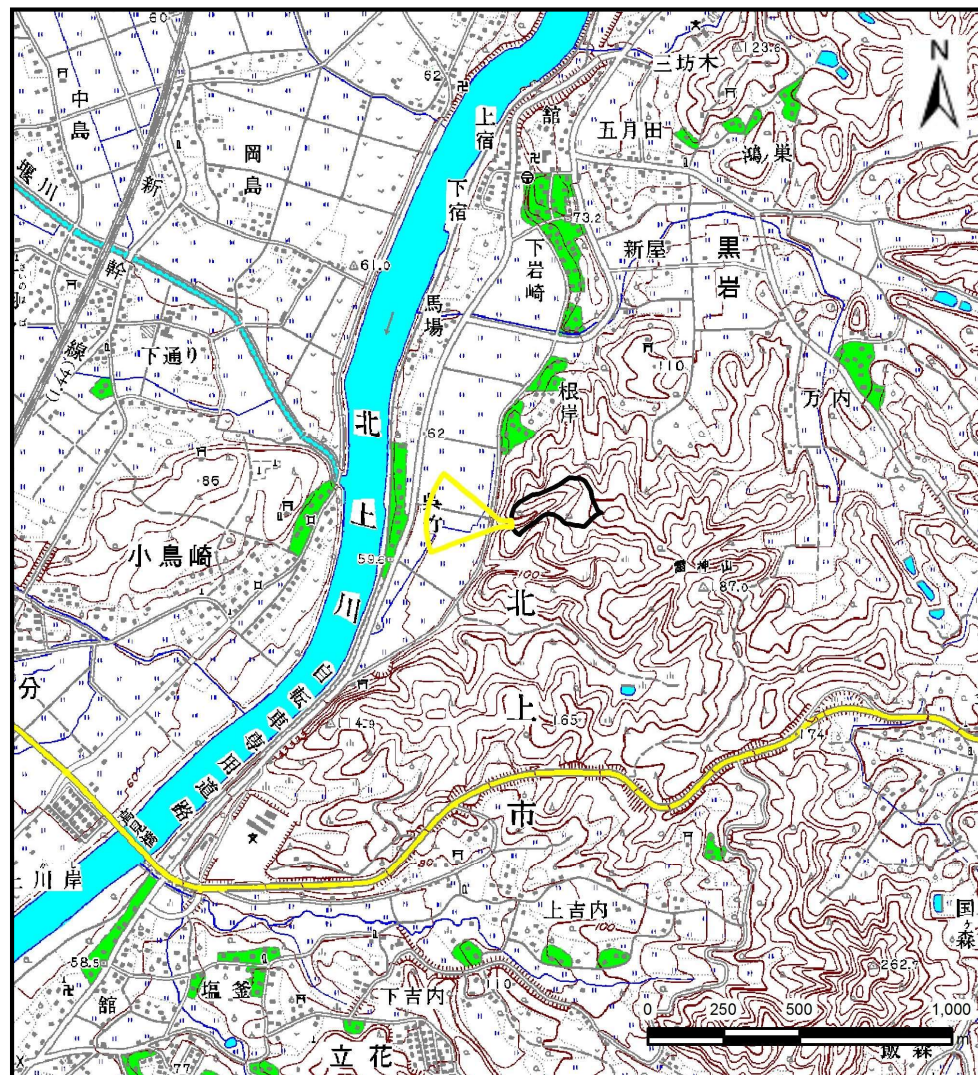
# 土砂災害防止に関する基礎調査(土石流)

表紙 位置,位置図

自然現象の種類	土石流
溪流番号	J134203
水系名	北上川
河川名	北上川
溪流名	呉竹の沢
所在地	北上市黒岩26地割
調査機関	県南広域振興局 土木部 北上土木センター



位置図(S=1:200,000)



概況図(S=1:25,000)

# 土石流区域調査

様式3-1 危害のおそれのある土地、著しい危害のおそれのある土地の設定図

調査年度 平成27年度  
所在地 北上市黒岩26地割



# 土石流区域調査

様式3-2 建築物に作用すると想定される衝撃に関する事項

調査年度 平成27年度

溪流の位置		溪流番号	溪流名		所在地		
		J134203	呉竹の沢		北上市黒岩26地割		
横断測線番号	土石流の高さh(m)	土石流の流体力Fd(kN/m <sup>2</sup> )	建築物の耐力P2(kN/m <sup>2</sup> )	横断測線番号	土石流の高さh(m)	土石流の流体力Fd(kN/m <sup>2</sup> )	建築物の耐力P2(kN/m <sup>2</sup> )
No.0	1.22	20.56	6.59				
No.1	1.20	23.30	6.66				
No.2	1.05	23.20	7.37				
No.3	0.91	23.02	8.26				
No.4	0.56	13.57	12.48				
No.5	0.55	13.76	12.56				
No.6	0.56	13.51	12.45				
No.7	0.57	13.12	12.29				
No.8	0.57	12.80	12.16				
No.9	0.58	12.34	11.97				
No.10	0.60	11.73	11.70				
No.11	0.61	11.47	11.59				
No.12	0.64	10.28	11.04				
No.13	0.68	8.08	10.51				
No.14	0.74	4.81	9.72				
No.15	0.92	2.57	8.16				
No.16	1.21	1.37	6.64				
No.17	4.50	0.09	4.50				
No.18	1.41	1.01	5.97				