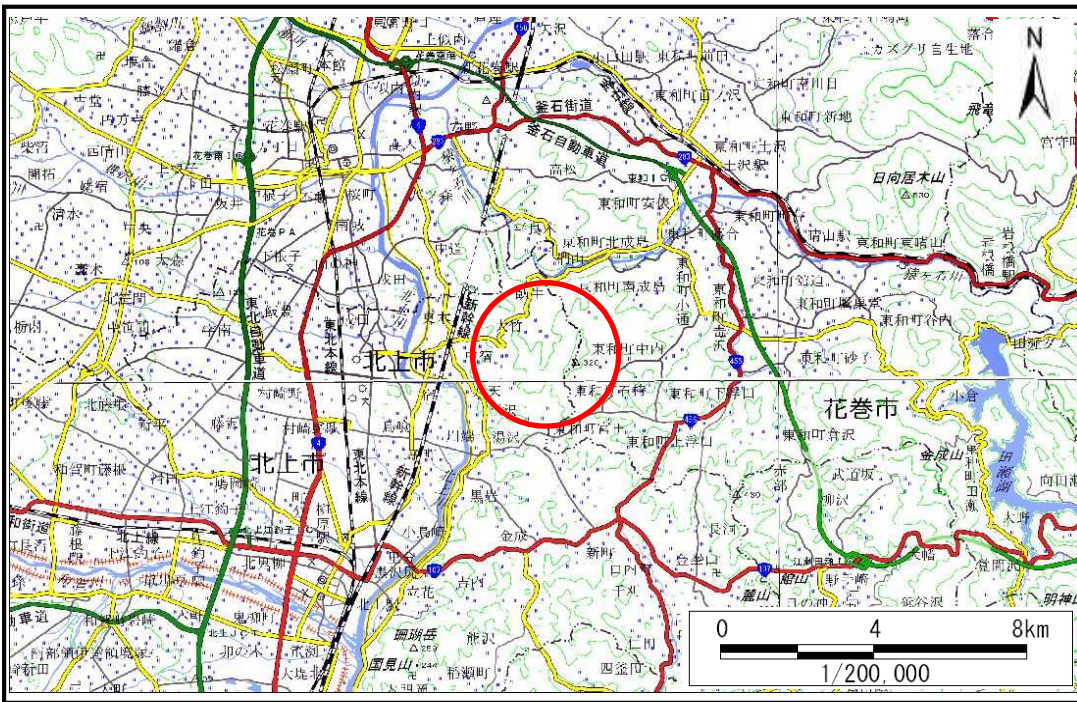


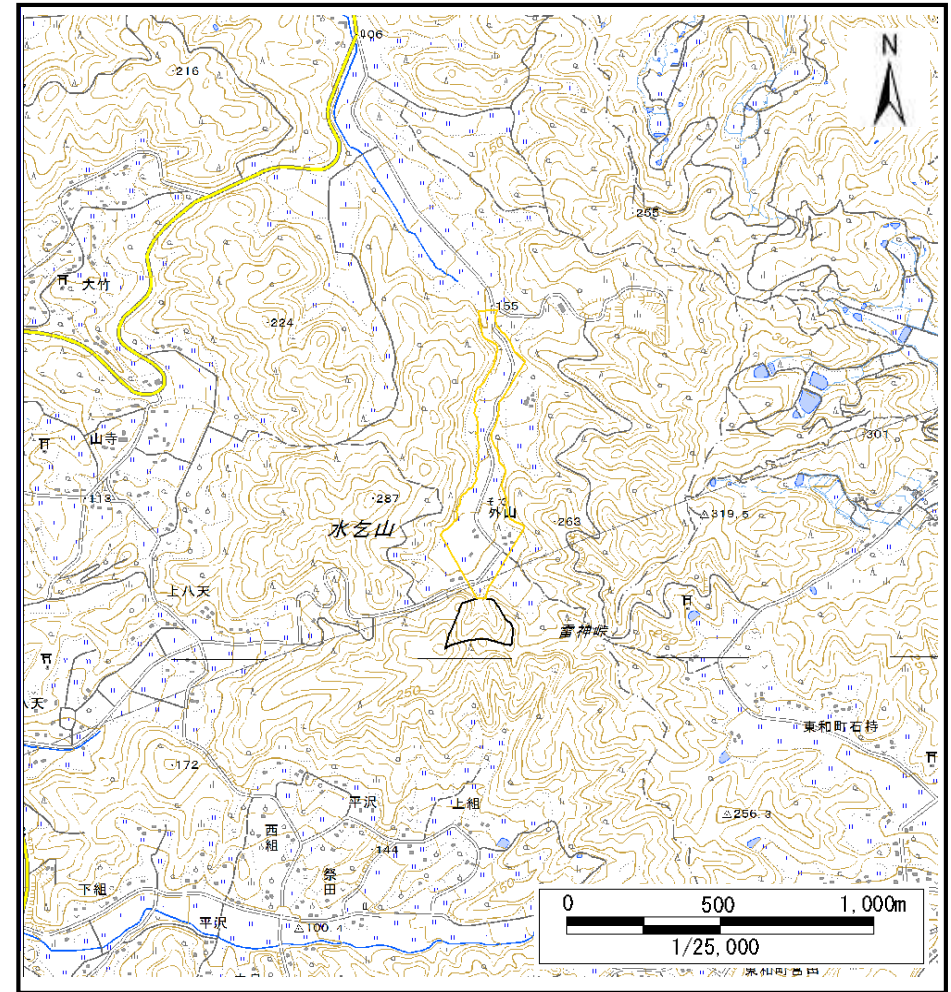
# 土砂災害防止に関する基礎調査(土石流)

表紙 位置,位置図

自然現象の種類	土石流
溪流番号	J134201
水系名	北上川
河川名	猿ヶ石川
溪流名	外山の沢(2)
所在地	北上市臥牛1地割、2地割
調査機関	県南広域振興局土木部北上土木センター



位置図(S=1:200,000)



位置図(S=1:25,000)

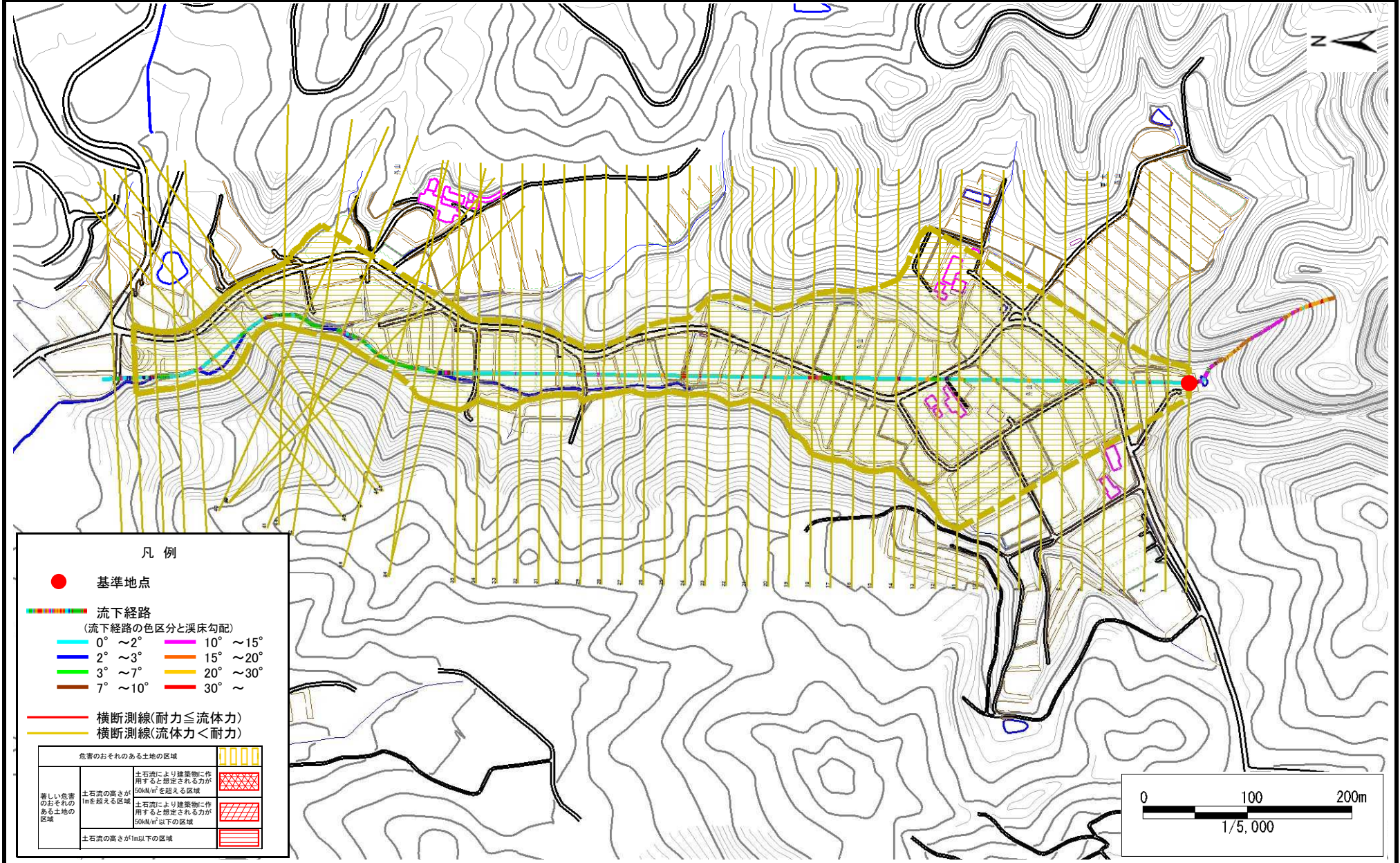
国土地理院の電子地形図20000『一関、盛岡』及び電子地形図25000『口内』を掲載

# 土石流区域調査

様式3-1 危害のおそれのある土地、著しい危害のおそれのある土地の設定図

調査年度 平成28年度

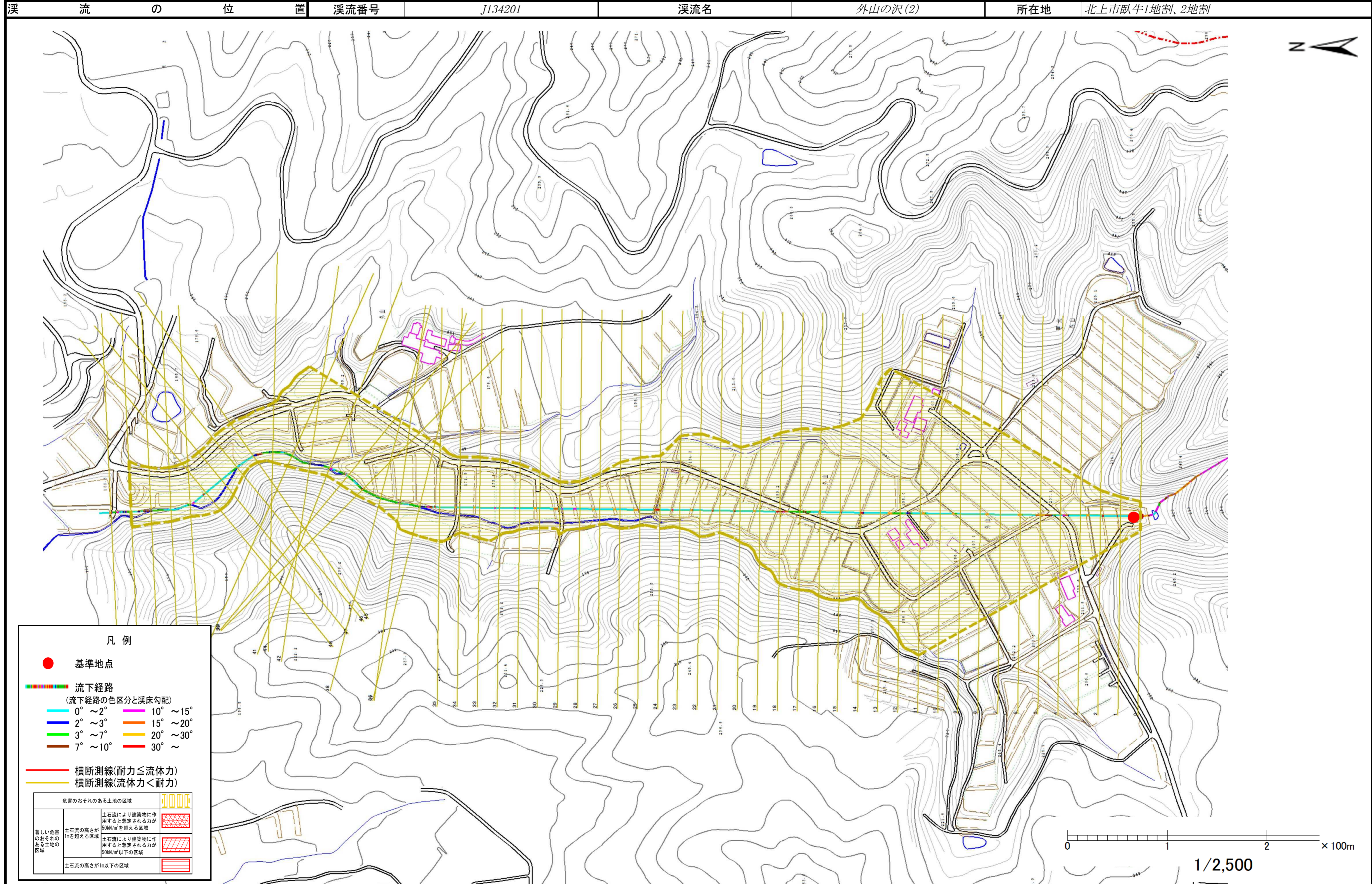
溪流の位置 溪流番号 J134201 溪流名 外山の沢(2) 所在地 北上市臥牛1地割、2地割



# 土石流区域調査

様式3-1 危害のおそれのある土地、著しい危害のおそれのある土地の設定図

調査年度 平成28年度



凡例

- 基準地点
- 流下経路  
(流下経路の色区分と溪床勾配)
- 0° ~ 2°      10° ~ 15°
- 2° ~ 3°      15° ~ 20°
- 3° ~ 7°      20° ~ 30°
- 7° ~ 10°     30° ~
- 横断測線(耐力 ≤ 流体力)
- 横断測線(流体力 < 耐力)

危害のおそれのある土地の区域		
著しい危害のおそれのある土地の区域	土石流により建築物に作用すると想定される力が50kN/m <sup>2</sup> を超える区域	
	土石流の高さが1mを超える区域	
	土石流により建築物に作用すると想定される力が50kN/m <sup>2</sup> 以下の区域	
土石流の高さが1m以下の区域		

# 土石流区域調書

様式3-2 建築物に作用すると想定される衝撃に関する事項

						調査年度	平成28年度
溪流の位置		溪流番号	J134201	溪流名	外山の沢(2)	所在地	北上市臥牛1地割、2地割
横断測線番号	土石流の高さh(m)	土石流の流体力Fd(kN/m <sup>2</sup> )	建築物の耐力P2(kN/m <sup>2</sup> )	横断測線番号	土石流の高さh(m)	土石流の流体力Fd(kN/m <sup>2</sup> )	建築物の耐力P2(kN/m <sup>2</sup> )
No.0	0.39	15.49	17.36	No.27	0.26	1.22	24.74
No.1	0.26	6.97	25.39	No.28	0.27	1.19	24.44
No.2	0.20	3.84	32.20	No.29	0.27	1.16	24.25
No.3	0.18	2.94	34.57	No.30	0.26	1.24	25.09
No.4	0.18	2.50	35.61	No.31	0.25	1.29	25.49
No.5	0.34	5.41	19.43	No.32	0.26	1.26	25.22
No.6	0.24	2.13	26.94	No.33	0.26	1.21	24.80
No.7	0.25	1.72	26.32	No.34	0.28	1.04	23.53
No.8	0.24	1.74	26.49	No.35	0.28	1.01	23.37
No.9	0.25	1.49	25.68	No.36	0.26	1.16	24.87
No.10	0.25	1.56	26.27	No.37	0.31	1.54	21.10
No.11	0.25	1.47	25.64	No.38	0.27	1.30	24.19
No.12	0.26	1.37	25.26	No.39	0.27	1.29	24.12
No.13	0.25	1.41	25.56	No.40	0.30	1.63	21.70
No.14	0.26	1.34	25.11	No.41	0.25	1.49	25.79
No.15	0.26	1.29	24.90	No.42	0.29	1.84	22.49
No.16	0.27	1.18	24.39	No.43	0.24	1.58	26.54
No.17	0.26	1.29	25.38	No.44	0.31	1.94	21.32
No.18	0.25	1.34	25.85	No.45	0.32	2.16	20.51
No.19	0.23	1.55	27.71	No.46	0.26	1.44	25.39
No.20	0.23	1.56	27.79	No.47	0.26	1.40	25.03
No.21	0.24	1.41	26.49	No.48	0.27	1.27	23.97
No.22	0.24	1.47	27.01	No.49	0.27	1.29	24.15
No.23	0.24	1.44	26.74	No.50	0.32	1.41	20.81
No.24	0.24	1.40	26.41	No.51	0.37	1.67	17.91
No.25	0.25	1.36	26.10	No.52	0.31	0.93	21.00
No.26	0.25	1.39	26.32	No.53	0.32	0.86	20.46