

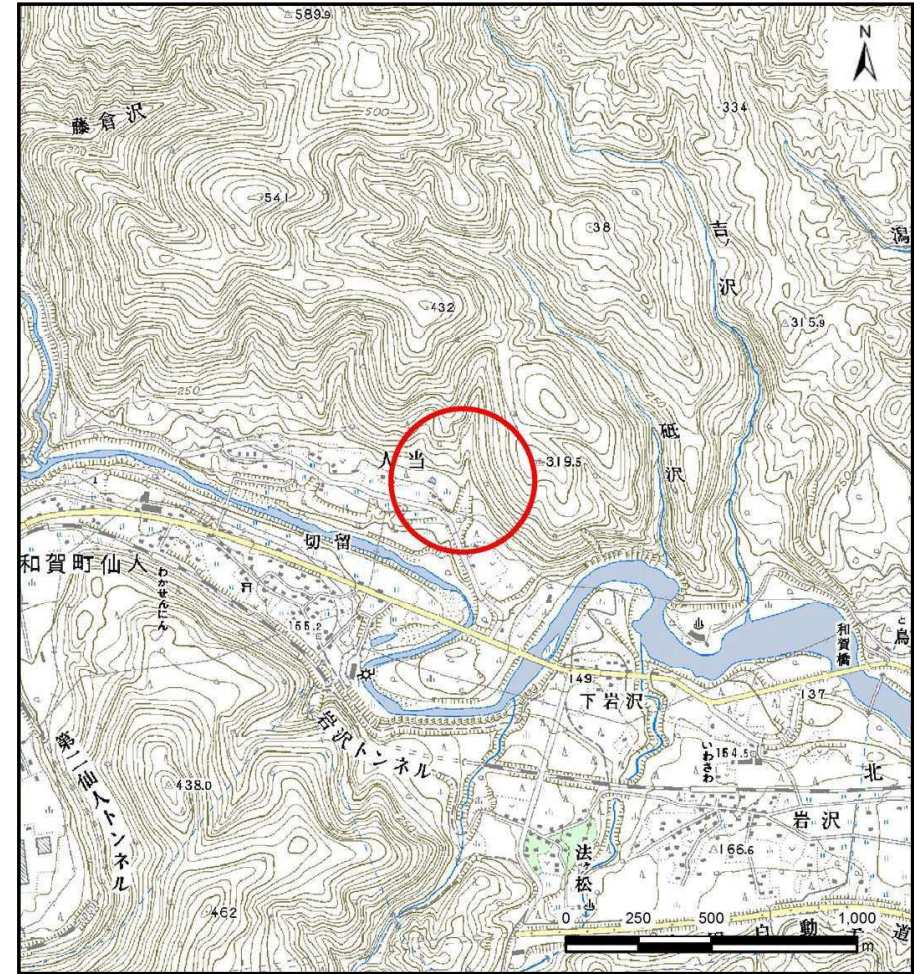
土砂災害防止に関する基礎調査(土石流)

表紙 位置位置図

自然現象の種類	土石流
溪流番号	J132101
水系名	北上川
河川名	人当沢の(2)
溪流名	
所在地	北上市和賀町仙人9地割
調査機関	県南広域振興局 土木部 北上土木センター



位置図(S=1:200000)



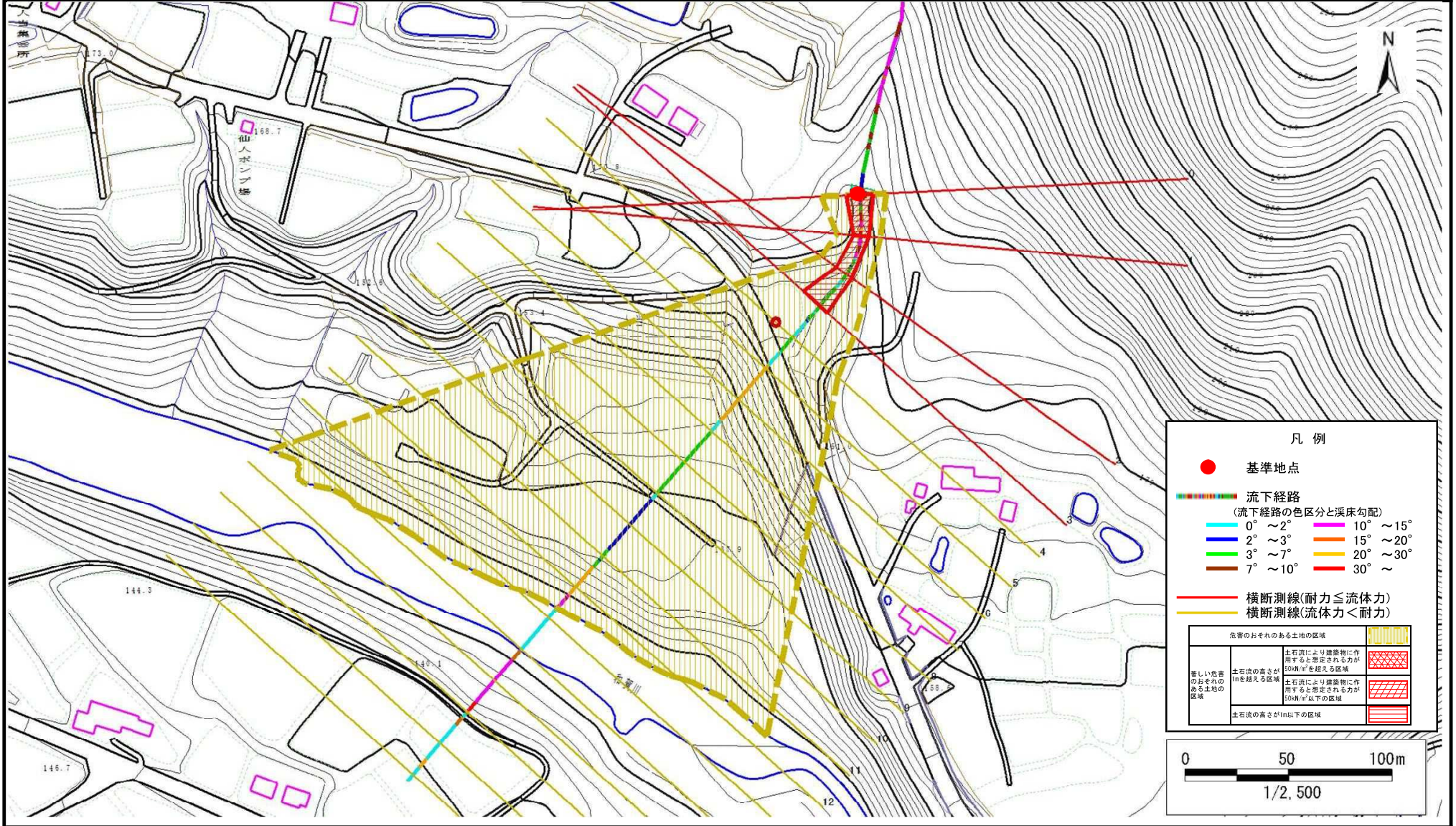
概況図(S=1:25000)

土石流区域調査

様式3-1 危害のおそれのある土地、著しい危害のおそれのある土地の設定図

調査年度 平成26年度

溪流の位置	溪流番号	J132101	溪流名	人当沢の(2)	所在地	北上市和賀町仙人9地割
-------	------	---------	-----	---------	-----	-------------



凡例

- 基準地点
- 流下経路 (流下経路の色区分と溪床勾配)
 - 0° ~ 2°
 - 2° ~ 3°
 - 3° ~ 7°
 - 7° ~ 10°
 - 10° ~ 15°
 - 15° ~ 20°
 - 20° ~ 30°
 - 30° ~
- 横断測線(耐力 ≤ 流体力)
- 横断測線(流体力 < 耐力)

危害のおそれのある土地の区域	
著しい危害のおそれのある土地の区域	土石流の高さが1mを超える区域
危害のおそれのある土地の区域	土石流の高さが1m以下の区域

土石流区域調査書

様式3-2 建築物に作用すると想定される衝撃に関する事項

調査年度 平成26年度

溪流の位置	溪流番号 <u>J132101</u>	溪流名 <u>人当沢の(2)</u>	所在地 <u>北上市和賀町仙人9地割</u>
-------	---------------------	--------------------	------------------------

横断測線番号	土石流の高さh(m)	土石流の流体力Fd(kN/m ²)	建築物の耐力P2(kN/m ²)	横断測線番号	土石流の高さh(m)	土石流の流体力Fd(kN/m ²)	建築物の耐力P2(kN/m ²)
No.0	0.74	15.25	9.71				
No.1	1.04	24.43	7.39				
No.2	0.91	20.90	8.21				
No.3	0.68	13.17	10.55				
No.4	0.54	9.12	12.71				
No.5	0.54	9.15	12.73				
No.6	0.51	10.27	13.40				
No.7	0.50	10.70	13.65				
No.8	0.51	10.29	13.41				
No.9	0.51	10.25	13.39				
No.10	0.53	9.70	13.06				
No.11	0.54	9.26	12.79				
No.12	0.52	9.82	13.13				
No.13	0.51	10.33	13.43				
No.14	0.51	10.33	13.43				
No.15	0.54	9.05	12.72				
No.16	0.61	3.46	11.56				
No.17	0.72	2.06	9.95				
No.18	1.28	0.59	6.36				