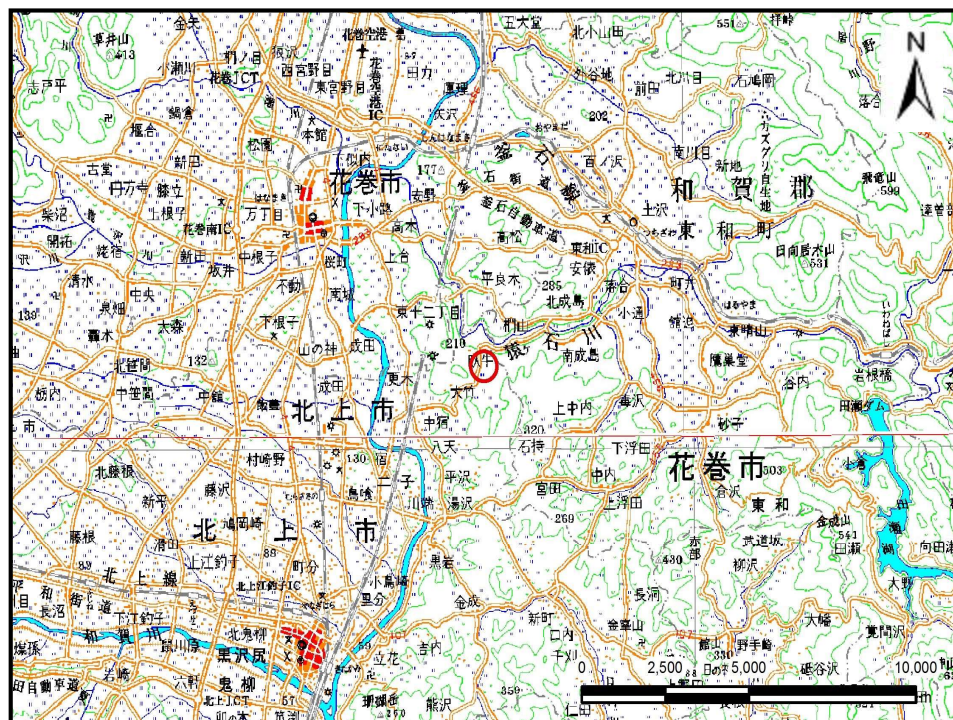


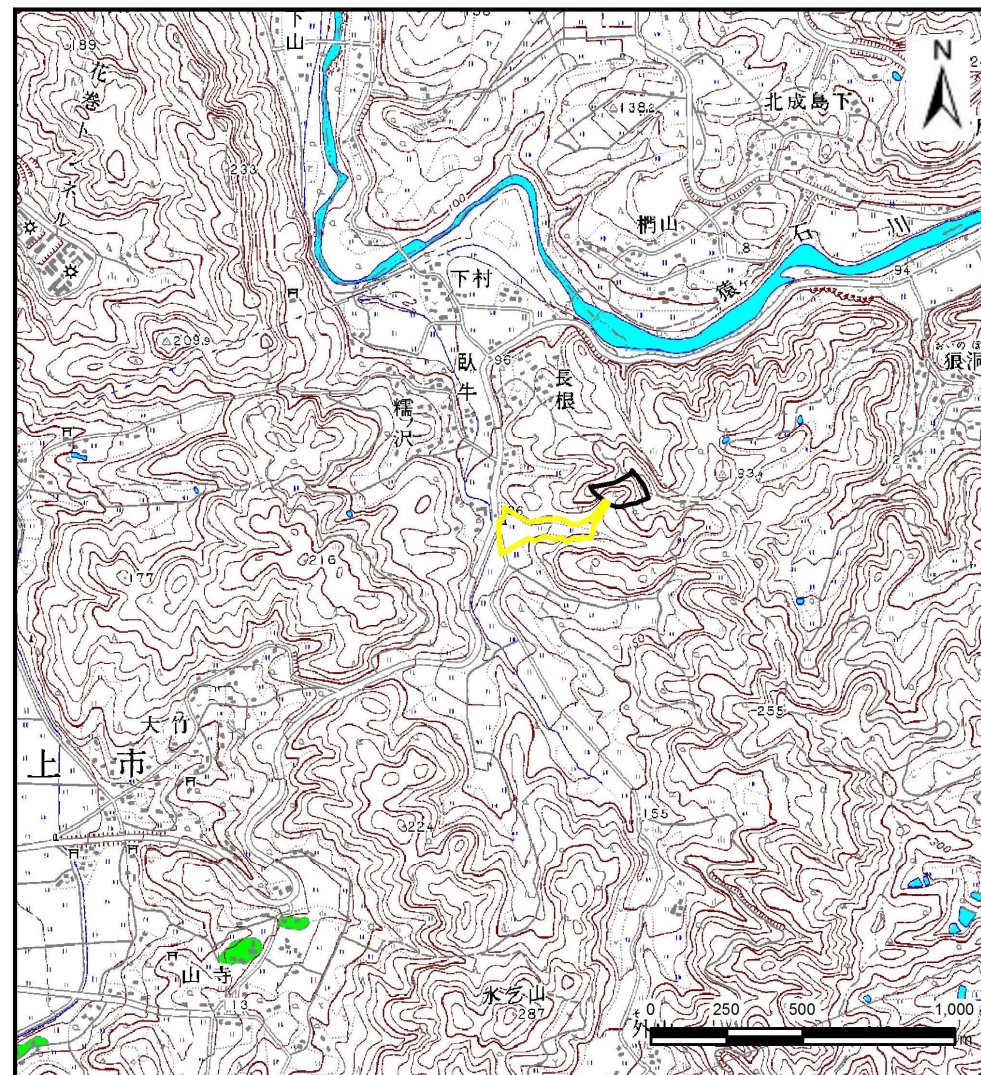
土砂災害防止に関する基礎調査(土石流)

表紙 位置,位置図

| | |
|---------|----------------------|
| 自然現象の種類 | 土石流 |
| 溪流番号 | J123202-1 |
| 水系名 | 北上川 |
| 河川名 | 猿ヶ石川 |
| 溪流名 | 臥牛五の沢-1 |
| 所在地 | 北上市臥牛5地割 |
| 調査機関 | 県南広域振興局 土木部 北上土木センター |



位置図(S=1:200,000)



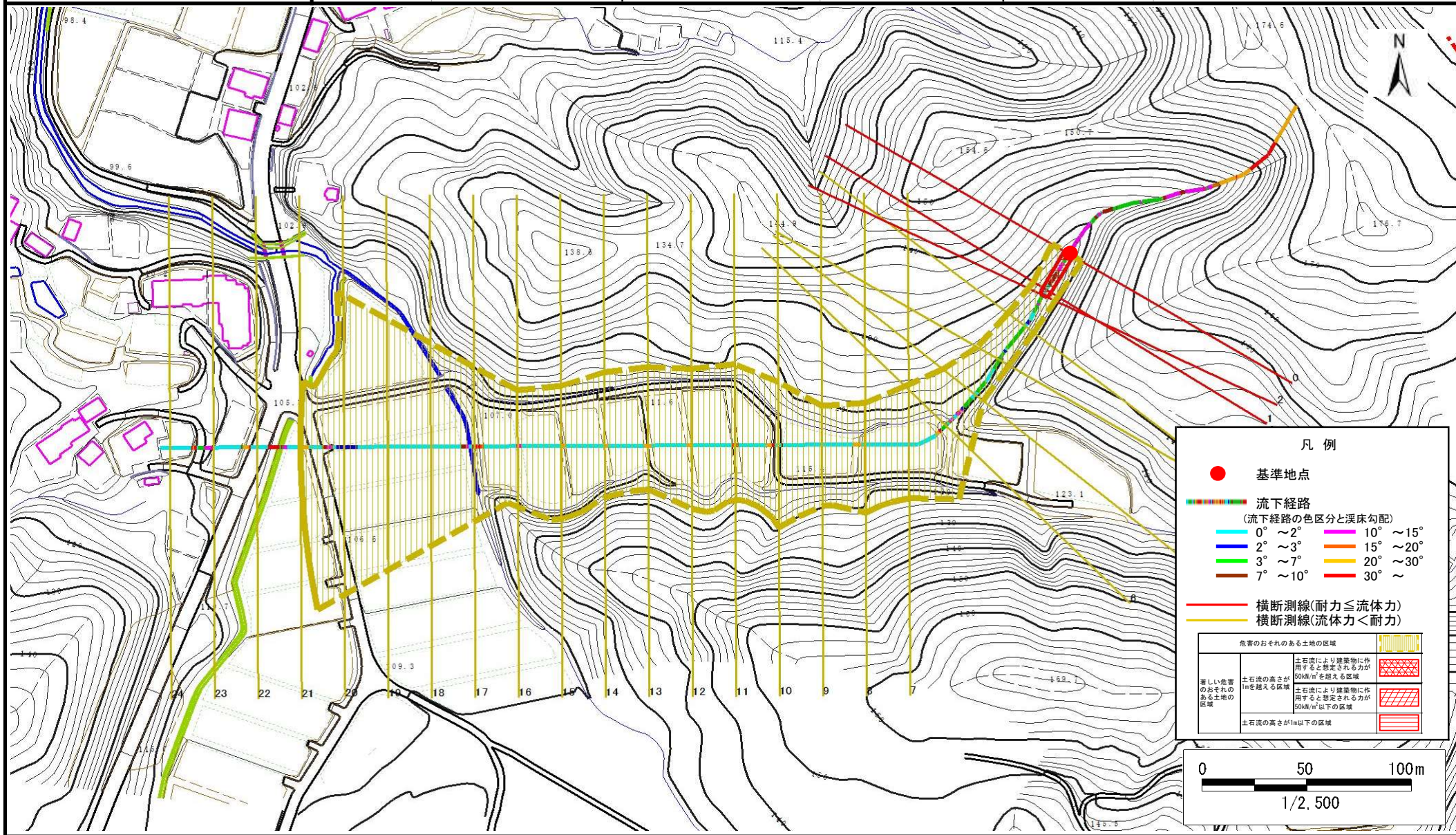
概況図(S=1:25,000)

土石流区域調査書

様式3-1 危害のおそれのある土地、著しい危害のおそれのある土地の設定図

調査年度 平成27年度

溪流の位置 溪流番号 J123202-1 溪流名 臥牛五の沢-1 所在地 北上市臥牛5地割



土石流区域調査

様式3-2 建築物に作用すると想定される衝撃に関する事項

| | |
|------|--------|
| 調査年度 | 平成27年度 |
|------|--------|

| | | | | | | |
|-------|------|-----------|-----|---------|-----|----------|
| 溪流の位置 | 溪流番号 | J123202-1 | 溪流名 | 臥牛五の沢-1 | 所在地 | 北上市臥牛5地割 |
|-------|------|-----------|-----|---------|-----|----------|

| 横断測線番号 | 土石流の高さh(m) | 土石流の流体力Fd(kN/m ²) | 建築物の耐力P2(kN/m ²) | 横断測線番号 | 土石流の高さh(m) | 土石流の流体力Fd(kN/m ²) | 建築物の耐力P2(kN/m ²) |
|--------|------------|-------------------------------|------------------------------|--------|------------|-------------------------------|------------------------------|
| No.0 | 0.58 | 29.39 | 12.02 | | | | |
| No.1 | 0.52 | 20.71 | 13.20 | | | | |
| No.2 | 0.46 | 15.92 | 14.80 | | | | |
| No.3 | 0.26 | 4.68 | 25.03 | | | | |
| No.4 | 0.31 | 4.17 | 21.35 | | | | |
| No.5 | 0.23 | 2.37 | 27.46 | | | | |
| No.6 | 0.24 | 2.20 | 27.38 | | | | |
| No.7 | 0.24 | 1.85 | 26.98 | | | | |
| No.8 | 0.26 | 1.24 | 25.13 | | | | |
| No.9 | 0.26 | 1.23 | 25.06 | | | | |
| No.10 | 0.27 | 1.05 | 24.03 | | | | |
| No.11 | 0.26 | 1.17 | 25.32 | | | | |
| No.12 | 0.26 | 1.12 | 24.83 | | | | |
| No.13 | 0.26 | 1.12 | 24.85 | | | | |
| No.14 | 0.25 | 1.26 | 26.28 | | | | |
| No.15 | 0.25 | 1.19 | 25.48 | | | | |
| No.16 | 0.25 | 1.24 | 26.00 | | | | |
| No.17 | 0.25 | 1.26 | 26.22 | | | | |
| No.18 | 0.26 | 1.17 | 25.34 | | | | |
| No.19 | 0.27 | 1.05 | 24.04 | | | | |
| No.20 | 0.29 | 0.88 | 22.78 | | | | |
| No.21 | 0.30 | 0.79 | 22.02 | | | | |
| No.22 | 0.50 | 0.24 | 13.70 | | | | |
| No.23 | 0.00 | 0.00 | 0.00 | | | | |
| No.24 | 0.00 | 0.00 | 0.00 | | | | |