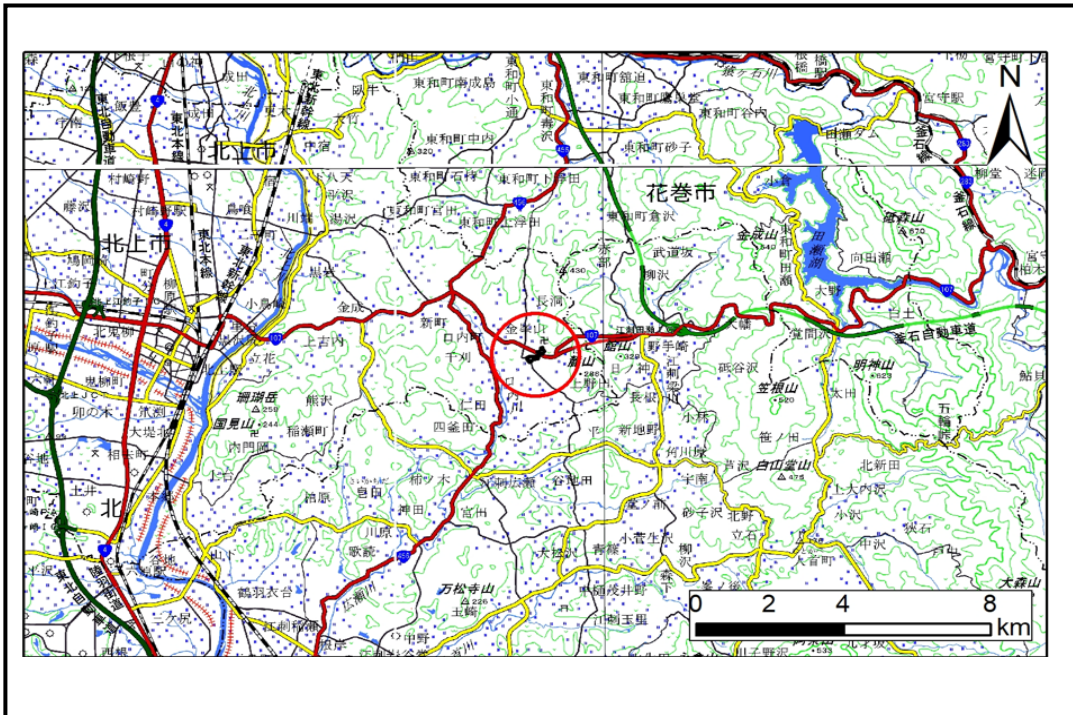


土砂災害防止に関する基礎調査(土石流)

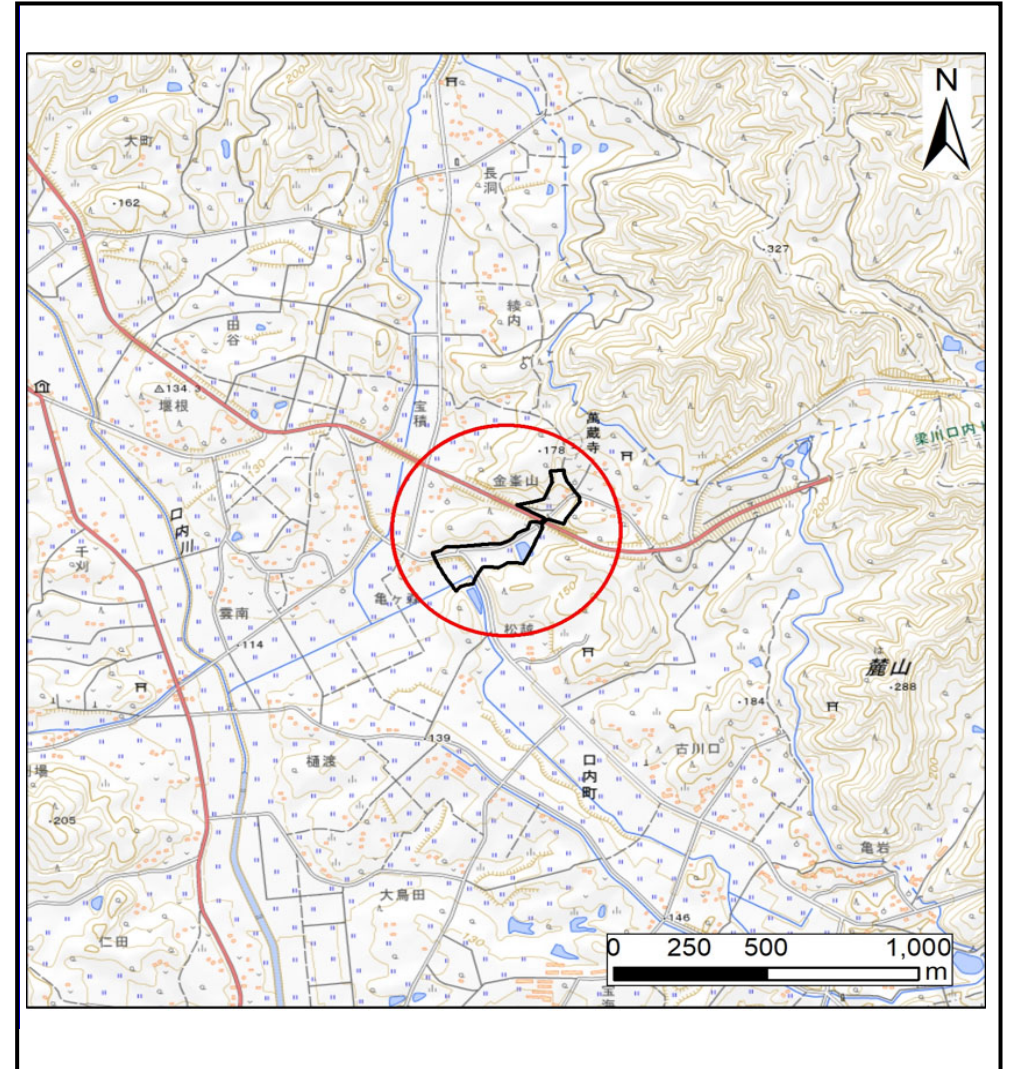
表紙 位置,位置図

自然現象の種類	土石流
溪流番号	BN206529
水系名	北上川
河川名	口内川
溪流名	金峯山4
所在地	北上市口内町金峯山
調査機関	岩手県県南広域振興局土木部 北上土木センター



位置図(S=1:200,000)

国土地理院の数値地図(地図画像)200,000「盛岡」、「一関」、及び電子地形図)25,000「口内」を掲載



概況図(S=1:25,000)

土石流区域調査

調査年度 令和6年度

様式3-1 危害のおそれのある土地、著しい危害のおそれのある土地の設定図 (A3)

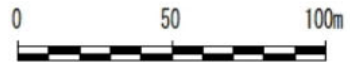
溪流の位置 溪流番号 BN206529 溪流名 金峯山4 所在地 北上市口内町金峯山



凡例

- 基準地点
- 流下経路 (流下経路の色区分と床勾配)
 - 0° ~ 2°
 - 2° ~ 3°
 - 3° ~ 7°
 - 7° ~ 10°
 - 10° ~ 15°
 - 15° ~ 20°
 - 20° ~ 30°
 - 30° ~
- 横断測線(耐力 ≤ 流体力)
- 横断測線(流体力 < 耐力)

危険のおそれのある土地の区域	
著しい危害のおそれのある土地の区域	土石流の高さが1mを超える区域
	土石流により建築物に作用すると想定される力が50kN/m ² を超える区域
	土石流により建築物に作用すると想定される力が50kN/m ² 以下の区域
土石流の高さが1m以下の区域	



土石流区域調査書

様式3-2 建築物に作用すると想定される衝撃に関する事項

調査年度	令和6年度
------	-------

溪流の位置	溪流番号	BN206529	溪流名	金峯山4	所在地	北上市口内町金峯山
-------	------	----------	-----	------	-----	-----------

横断測線番号	土石流の高さh(m)	土石流の流体力Fd(kN/m ²)	建築物の耐力P2(kN/m ²)	横断測線番号	土石流の高さh(m)	土石流の流体力Fd(kN/m ²)	建築物の耐力P2(kN/m ²)
No.0	0.53	9.12	13.07	No.27	0.68	3.18	10.51
No.1	0.52	8.39	13.15	No.28	0.70	2.83	10.17
No.2	0.52	7.67	13.19	No.29	0.71	2.76	10.09
No.3	0.52	6.36	13.16	No.30	0.73	2.57	9.88
No.4	0.53	5.99	13.12	No.31	0.72	2.62	9.96
No.5	0.71	8.72	10.08	No.32	0.82	1.92	8.99
No.6	0.57	5.52	12.12	No.33	0.82	1.88	8.93
No.7	0.58	5.24	12.04	No.34	0.75	2.25	9.62
No.8	0.58	4.97	11.94	No.35	0.88	1.61	8.46
No.9	0.81	7.26	9.03	No.36	1.36	5.44	6.09
No.10	1.35	12.35	6.13	No.37	1.37	5.35	6.08
No.11	0.63	4.07	11.20	No.38	1.71	3.41	5.29
No.12	0.63	3.96	11.12				
No.13	0.60	4.38	11.63				
No.14	0.61	4.34	11.58				
No.15	1.20	10.25	6.65				
No.16	0.86	7.64	8.60				
No.17	1.08	10.71	7.20				
No.18	0.58	4.68	11.94				
No.19	0.60	4.49	11.73				
No.20	0.58	4.76	12.03				
No.21	0.59	4.57	11.82				
No.22	0.58	4.77	12.04				
No.23	0.60	4.41	11.63				
No.24	0.64	3.86	11.04				
No.25	0.63	3.94	11.13				
No.26	0.67	3.28	10.60				