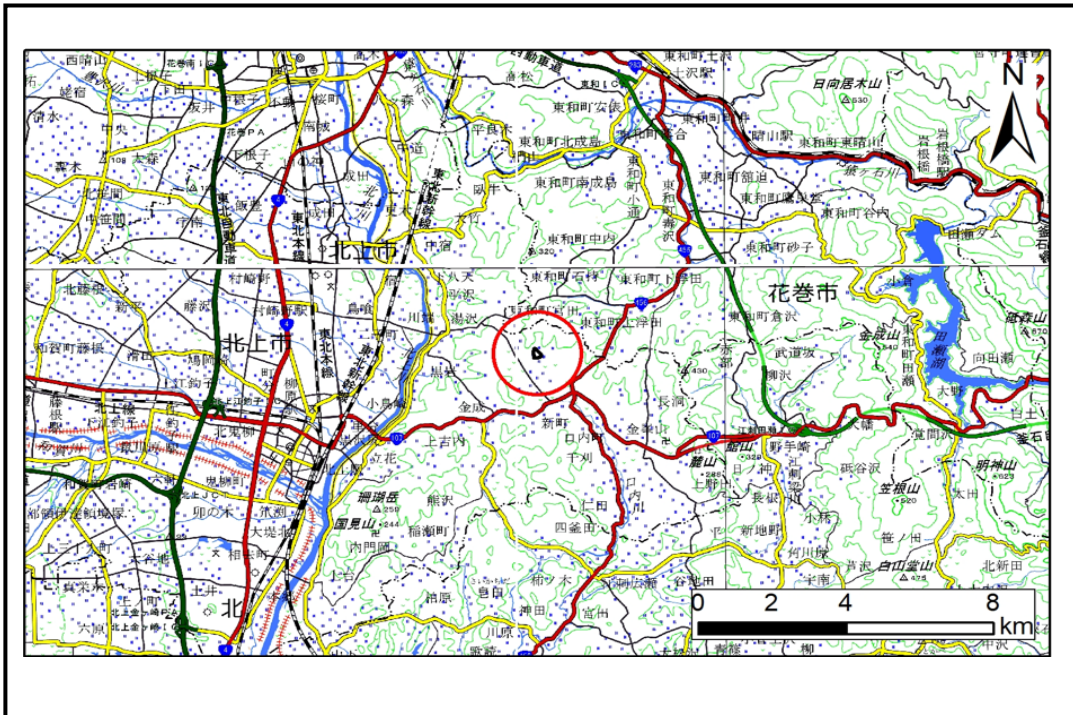


# 土砂災害防止に関する基礎調査(土石流)

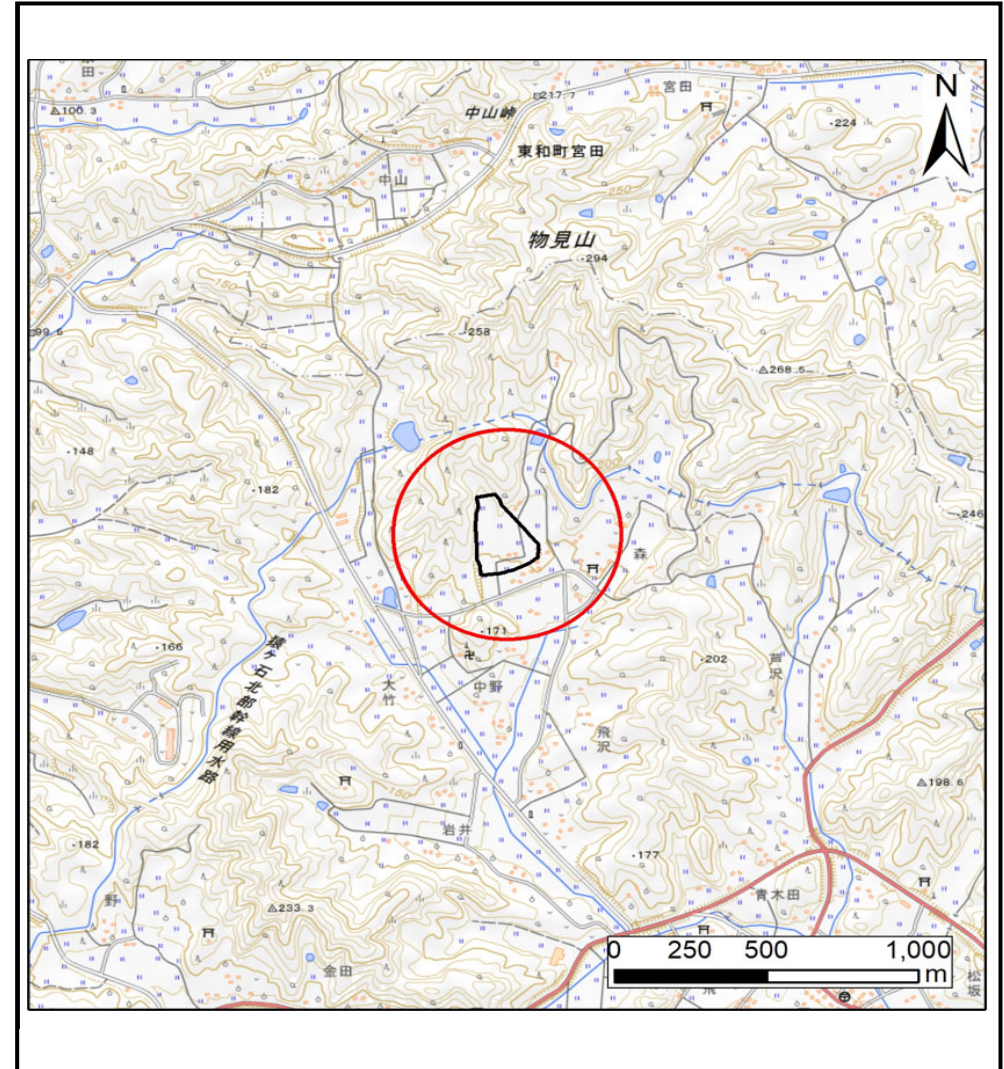
表紙 位置,位置図

自然現象の種類	土石流
溪流番号	BN206519
水系名	北上川
河川名	口内川
溪流名	森1
所在地	北上市口内町森
調査機関	岩手県南広域振興局土木部 北上土木センター



位置図(S=1:200,000)

国土地理院の数値地図(地図画像)200,000「盛岡」、「一関」、及び電子地形図)25,000「口内」を掲載



概況図(S=1:25,000)

# 土石流区域調査

様式3-1 危害のおそれのある土地、著しい危害のおそれのある土地の設定図

調査年度 令和6年度

溪流の位置 溪流番号 BN206519 溪流名 森1 所在地 北上市口内町森



