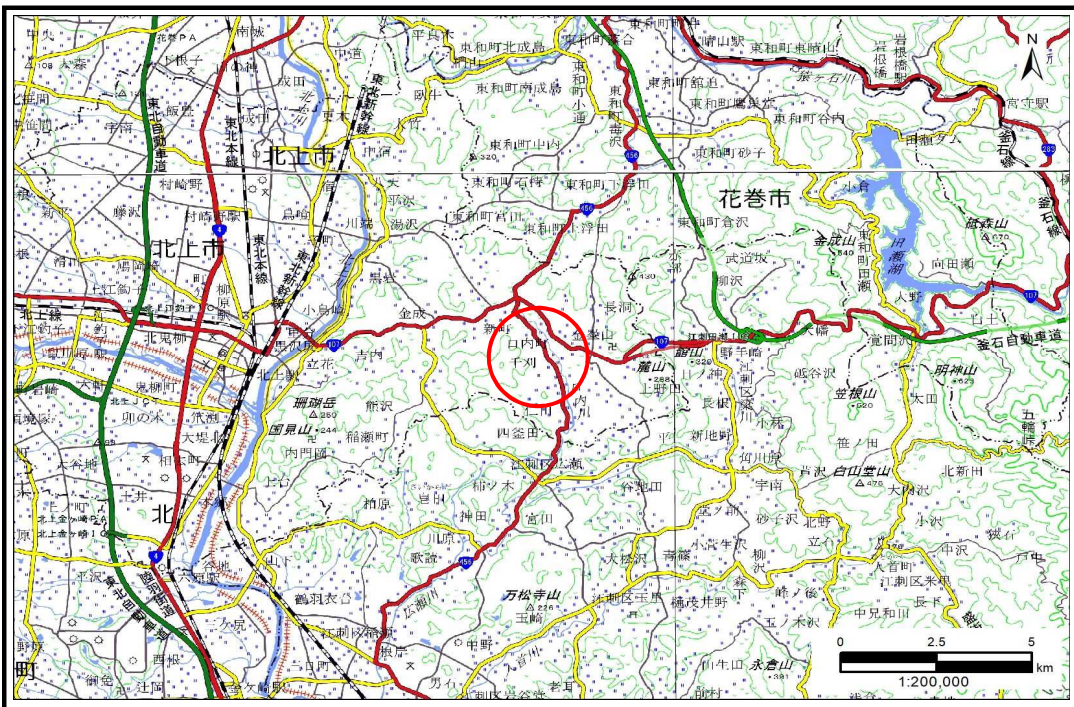


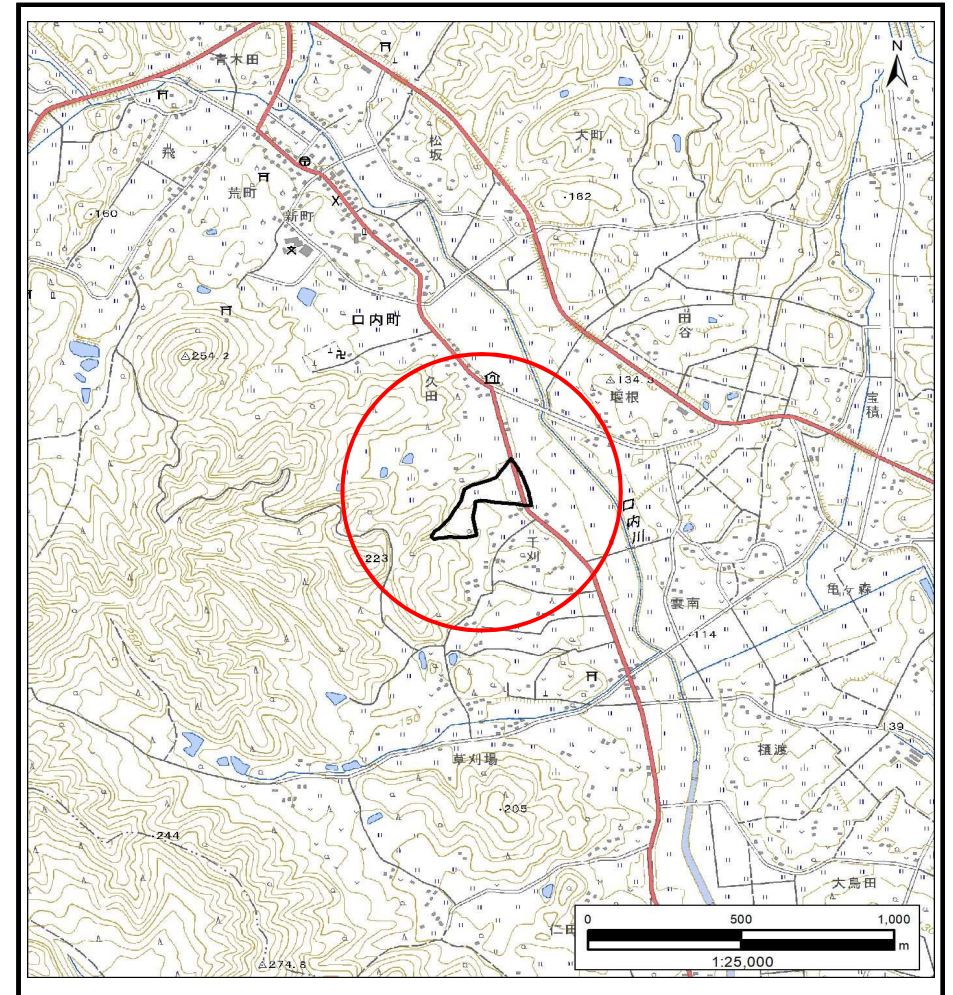
土砂災害防止に関する基礎調査(土石流)

表紙 概況,位置図

自然現象の種類	土石流
溪流番号	BN134010
水系名	北上川
河川名	口内川
溪流名	千刈1
所在地	北上市口内町千刈
調査機関	岩手県南広域振興局土木部 北上土木センター



概況図(S=1:200,000)



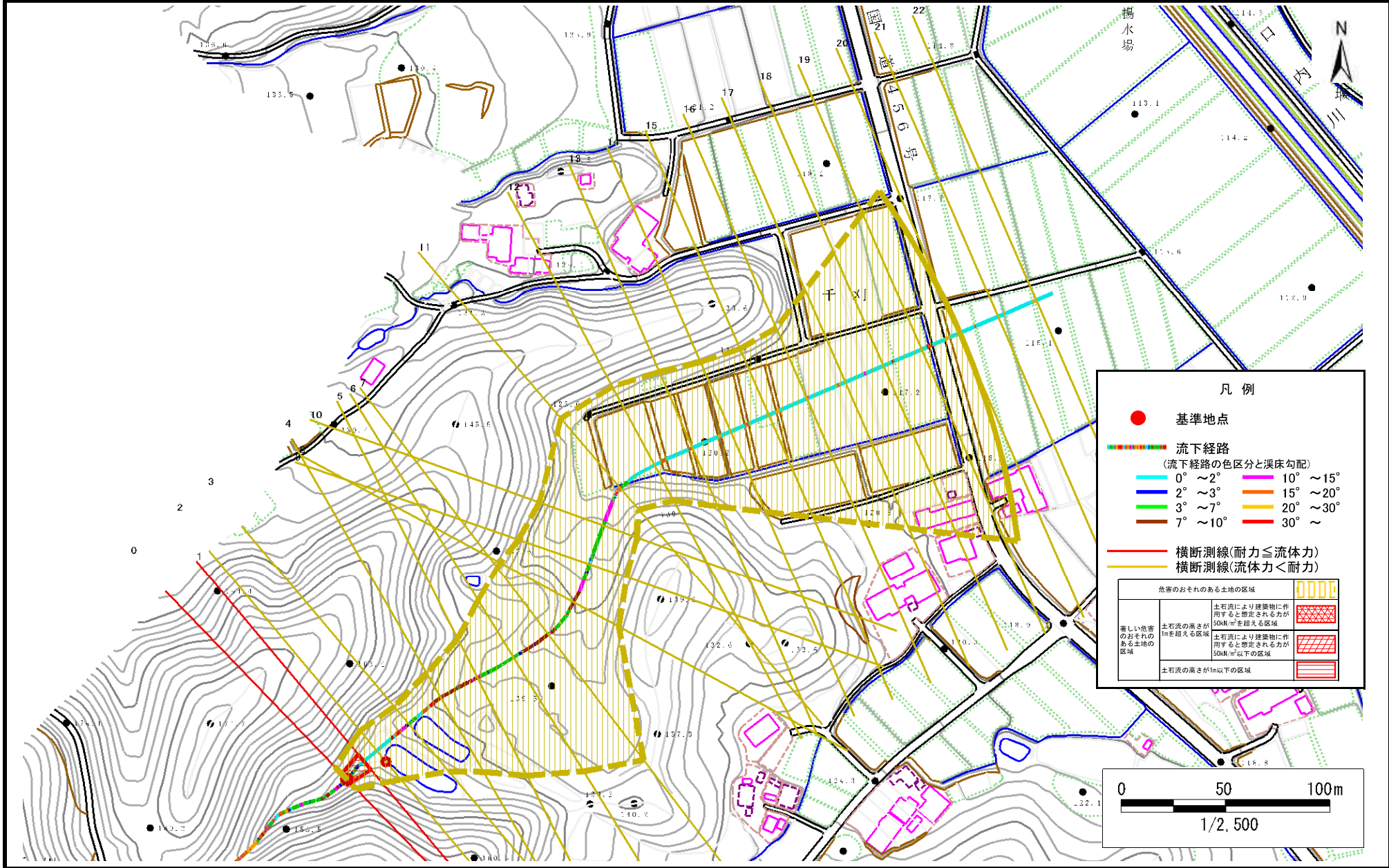
位置図(S=1:25,000)

土石流区域調査

様式3-1 危害のおそれのある土地、著しい危害のおそれのある土地の設定図

調査年度 令和4年度

溪流の位置 溪流番号 BN134010 溪流名 千刈1 所在地 北上市口内町千刈



凡例

- 基準地点
- 流下経路
(流下経路の色区分と溪床勾配)

0° ~ 2°	10° ~ 15°
2° ~ 3°	15° ~ 20°
3° ~ 7°	20° ~ 30°
7° ~ 10°	30° ~
- 横断測線(耐力 ≤ 流体力)
- 横断測線(流体力 < 耐力)

危害のおそれのある土地の区域	
著しい危害のおそれのある土地の区域	土石流により建築物に作用すると想定される力が50kN/m ² を超える区域
危害のおそれのある土地の区域	土石流により建築物に作用すると想定される力が50kN/m ² 以下の区域
土石流の高さが1m以下の区域	

土石流区域調査書

様式3-2 建築物に作用すると想定される衝撃に関する事項

調査年度 令和4年度

溪流の位置	溪流番号	BN134010	溪流名	千刈1	所在地	北上市口内町千刈
-------	------	----------	-----	-----	-----	----------

横断測線番号	土石流の高さh(m)	土石流の流体力Fd(kN/m ²)	建築物の耐力P2(kN/m ²)	横断測線番号	土石流の高さh(m)	土石流の流体力Fd(kN/m ²)	建築物の耐力P2(kN/m ²)
No.0	0.74	23.85	9.77				
No.1	0.51	13.58	13.38				
No.2	0.39	8.21	17.33				
No.3	0.37	6.25	18.23				
No.4	0.36	5.40	18.52				
No.5	0.36	5.23	18.57				
No.6	0.39	5.65	17.10				
No.7	0.40	4.92	16.96				
No.8	0.40	4.37	16.90				
No.9	0.40	4.24	16.87				
No.10	0.40	4.12	16.84				
No.11	0.38	4.57	17.66				
No.12	0.39	4.29	17.15				
No.13	0.39	4.24	17.07				
No.14	0.40	3.78	16.72				
No.15	0.40	3.61	16.63				
No.16	0.41	3.24	16.39				
No.17	0.42	2.92	16.10				
No.18	0.43	2.62	15.76				
No.19	0.45	2.25	15.21				
No.20	0.50	1.56	13.67				
No.21	0.49	1.61	13.85				
No.22	0.51	1.51	13.54				