

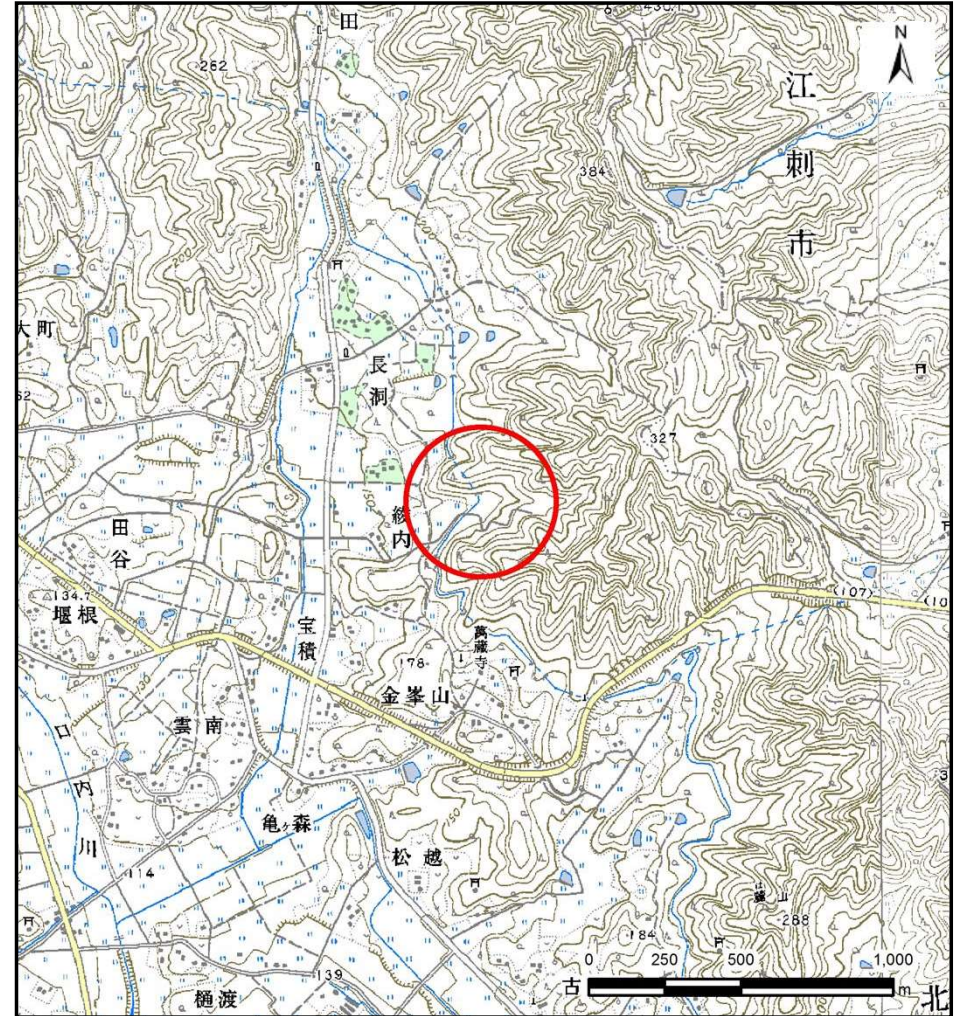
# 土砂災害防止に関する基礎調査(土石流)

表紙 位置,位置図

自然現象の種類	土石流
溪流番号	B134239
水系名	北上川
河川名	口内川
溪流名	綾内の沢2
所在地	北上市口内町綾内
調査機関	県南広域振興局 土木部 北上土木センター



位置図(S=1:200000)

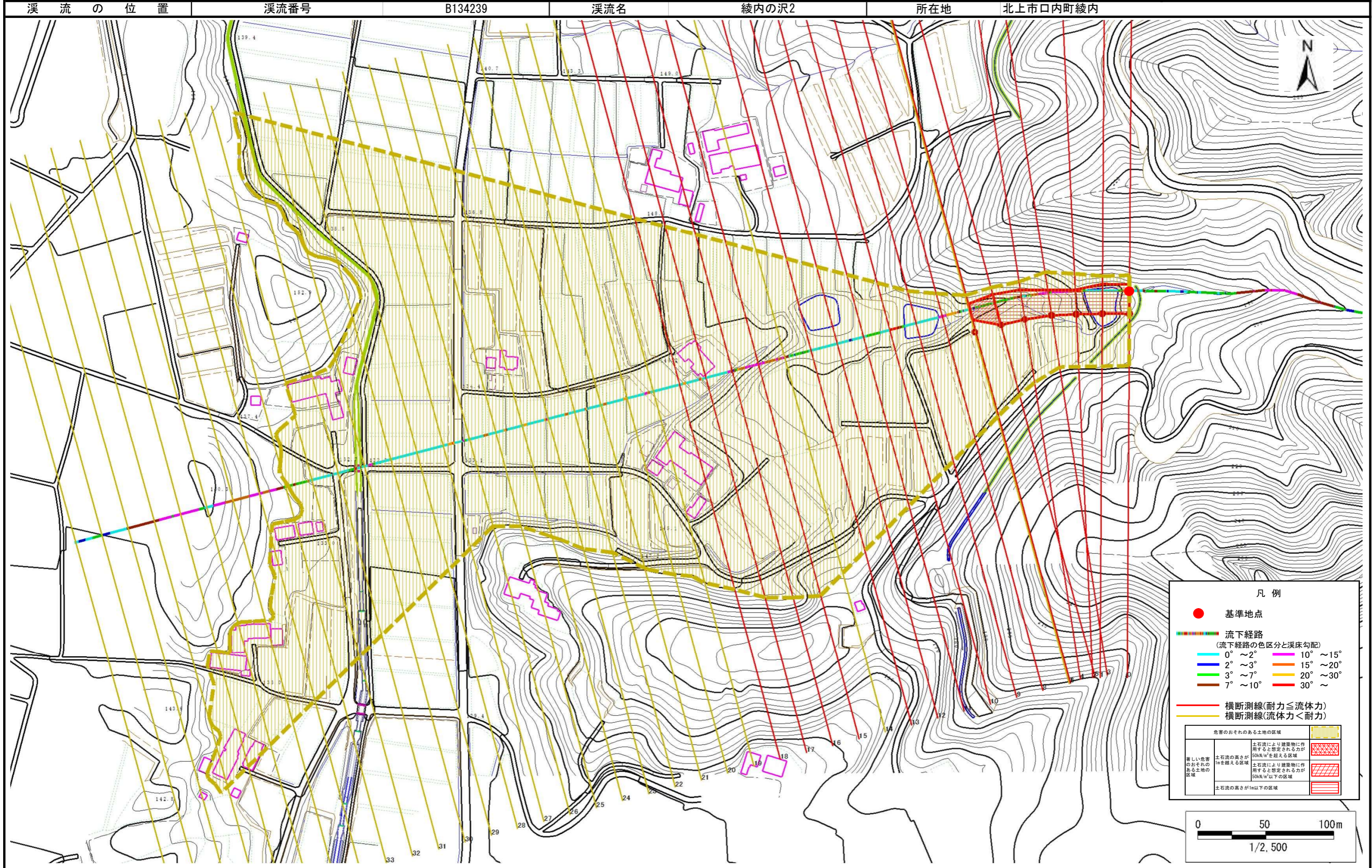


概況図(S=1:25000)

# 土石流区域調書

様式3-1 危害のおそれのある土地、著しい危害のおそれのある土地の設定図

調査年度 平成26年度



## 土石流区域調査

様式3-2 建築物に作用すると想定される衝撃に関する事項

調査年度 平成26年度

溪流の位置	溪流番号	B134239	溪流名	綾内の沢2	所在地	北上市口内町綾内	
横断測線番号	土石流の高さh(m)	土石流の流体力Fd(kN/m <sup>2</sup> )	建築物の耐力P2(kN/m <sup>2</sup> )	横断測線番号	土石流の高さh(m)	土石流の流体力Fd(kN/m <sup>2</sup> )	建築物の耐力P2(kN/m <sup>2</sup> )
No.0	0.76	11.32	9.50	No. 27	0.77	7.00	9.40
No.1	0.76	10.80	9.49	No. 28	0.82	6.17	8.92
No.2	0.77	9.66	9.43	No. 29	0.82	6.18	8.92
No.3	0.74	10.37	9.72	No. 30	0.86	5.31	8.59
No.4	0.74	10.51	9.77	No. 31	0.92	4.25	8.12
No.5	0.76	9.84	9.50	No. 32	0.98	3.57	7.74
No.6	1.43	21.08	5.89	No. 33	1.26	1.97	6.43
No.7	0.77	9.23	9.40	No. 34	0.00	0.00	0.00
No.8	0.74	10.05	9.74	No. 35	0.00	0.00	0.00
No.9	0.75	9.88	9.67	No. 36	0.00	0.00	0.00
No.10	0.72	10.76	10.03	No. 37	0.00	0.00	0.00
No.11	0.71	10.90	10.09	No. 38	0.00	0.00	0.00
No.12	0.73	10.48	9.92	No. 39	0.00	0.00	0.00
No.13	0.72	10.60	9.96	No. 40	0.00	0.00	0.00
No.14	0.76	9.47	9.50	No. 41	0.00	0.00	0.00
No.15	0.75	9.83	9.65				
No.16	0.72	10.57	9.95				
No.17	0.74	10.01	9.72				
No.18	0.76	9.54	9.53				
No.19	0.77	9.36	9.45				
No.20	0.79	8.01	9.26				
No.21	0.78	8.24	9.37				
No.22	0.77	8.37	9.43				
No.23	0.76	8.70	9.59				
No.24	0.74	9.07	9.75				
No.25	0.79	7.65	9.20				
No.26	0.83	6.02	8.83				