

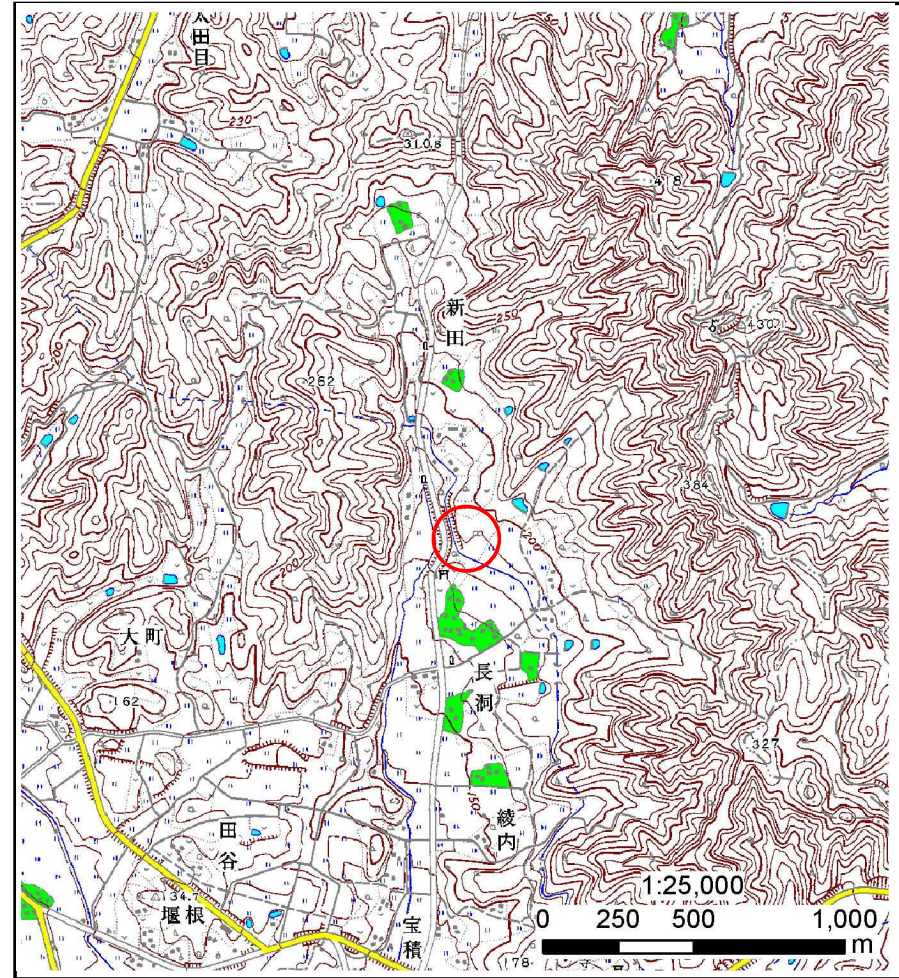
# 土砂災害防止に関する基礎調査(土石流)

表紙 位置,位置図

自然現象の種類	土石流
溪流番号	B134235
水系名	北上川
河川名	口内川
溪流名	長洞の沢(2)
所在地	北上市口内町長洞
調査機関	県南広域振興局 土木部 北上土木センター



位置図(S=1:200,000)



概況図(S=1:25,000)

# 土石流区域調査

様式3-1 危害のおそれのある土地、著しい危害のおそれのある土地の設定図

調査年度

平成22年度

溪流の位置

溪流番号

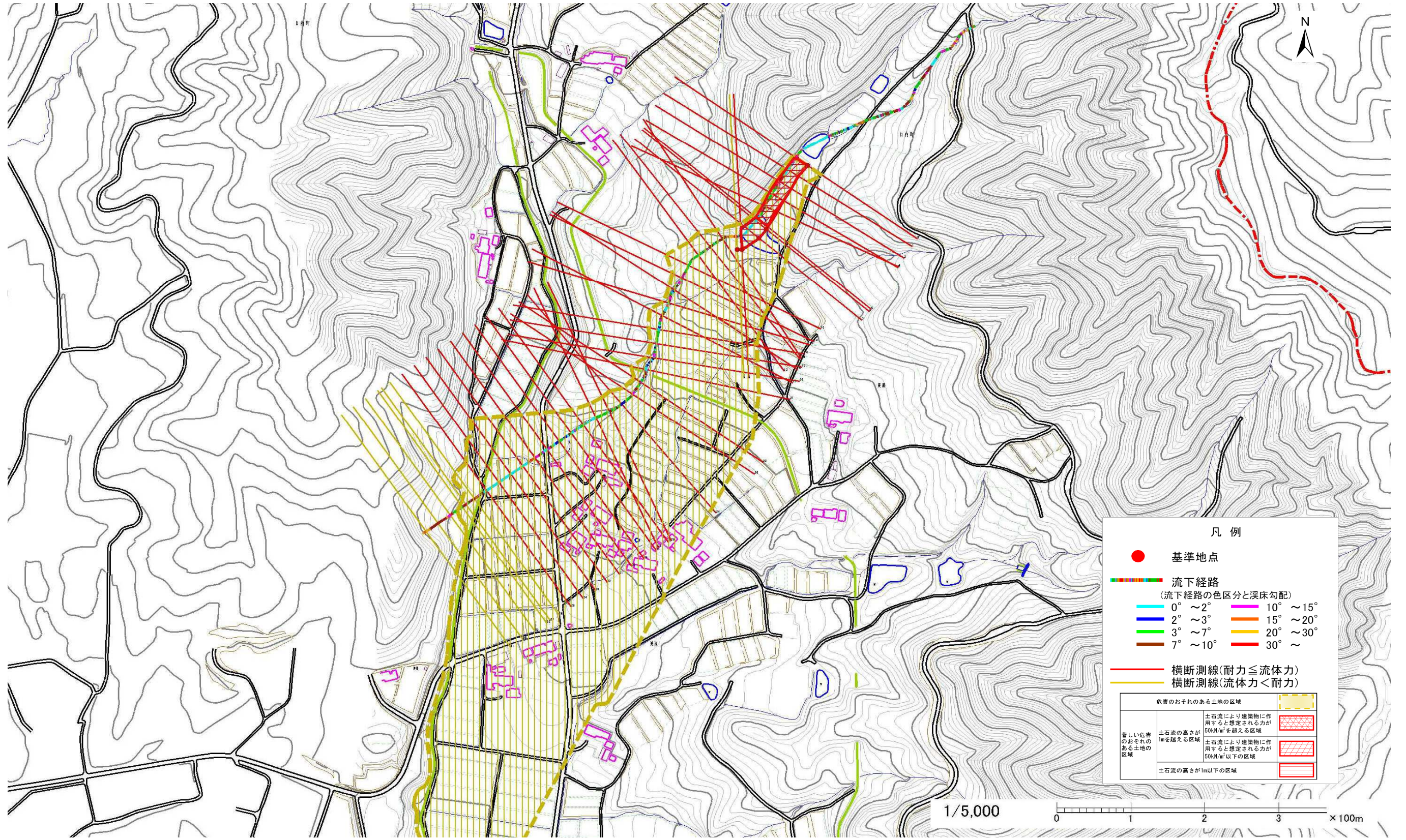
B134235

溪流名

長洞の沢(2)

所在地

北上市口内町長洞



**凡例**

- 基準地点
- 流下経路  
(流下経路の色区分と渓床勾配)
 

0° ~ 2°	10° ~ 15°
2° ~ 3°	15° ~ 20°
3° ~ 7°	20° ~ 30°
7° ~ 10°	30° ~
- 横断測線(耐力 ≤ 流体力)
- 横断測線(流体力 < 耐力)

危害のおそれのある土地の区域	
著しい危害のおそれのある土地の区域	土石流により建築物に作用すると想定される力が50kN/m <sup>2</sup> を超える区域
危害のおそれのある土地の区域	土石流により建築物に作用すると想定される力が50kN/m <sup>2</sup> 以下の区域
	土石流の高さが1m以下の区域

1/5,000 0 1 2 3 × 100m

# 土石流区域調書

様式3-1 危害のおそれのある土地、著しい危害のおそれのある土地の設定図

調査年度

平成22年度

溪流の位置

溪流番号

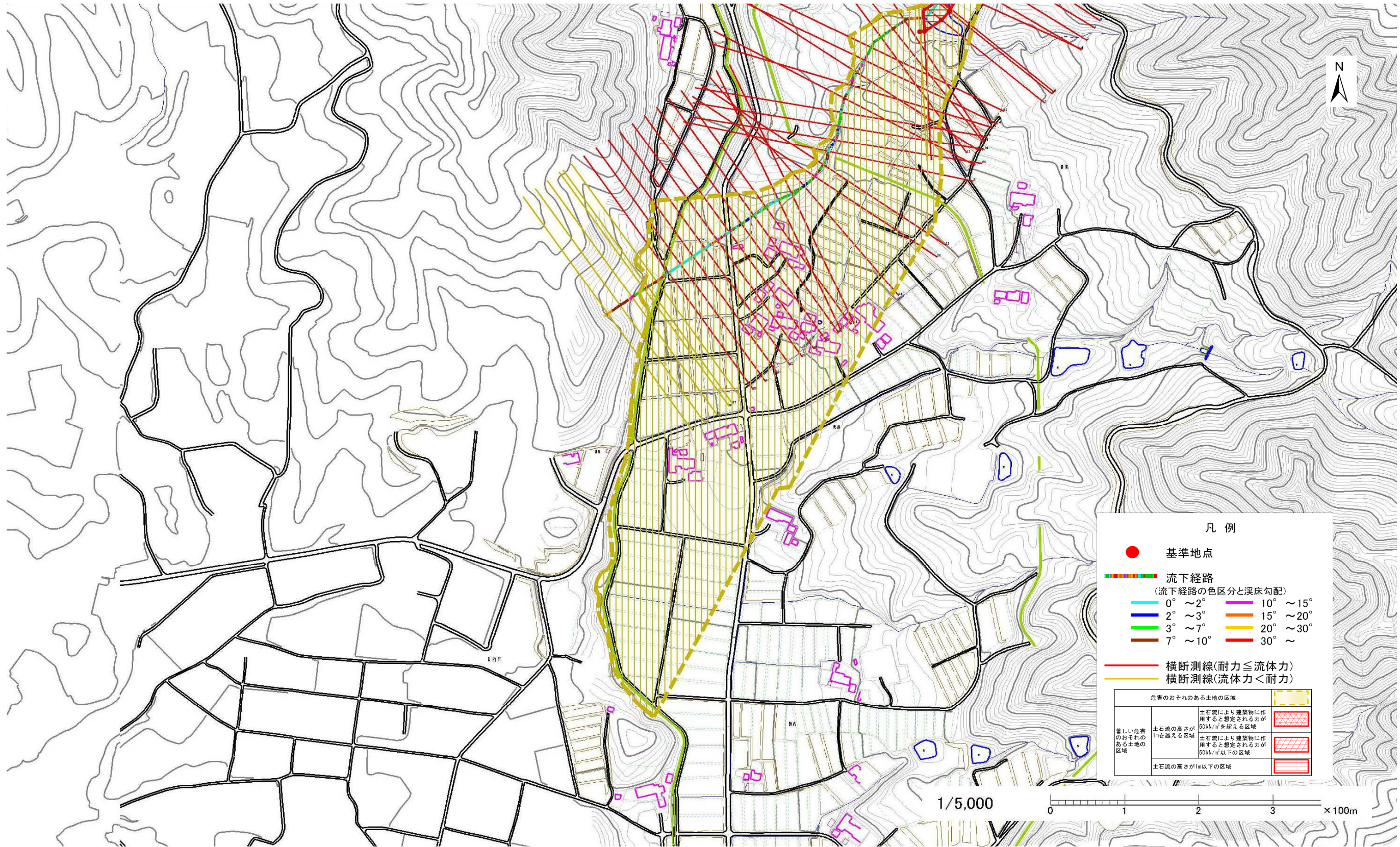
B134235

溪流名

長洞の沢(2)

所在地

北上市口内町長洞



## 土 石 流 区 域 調 書

様式3-2 建築物に作用すると想定される衝撃に関する事項

調査年度 平成22年度

溪 流 の 位 置 溪流番号 B134235 溪流名 長洞の沢(2) 所在地 北上市口内町長洞

横断測線番号	土石流の高さh(m)	土石流の流体力Fd(kN/m <sup>2</sup> )	建築物の耐力P2(kN/m <sup>2</sup> )	横断測線番号	土石流の高さh(m)	土石流の流体力Fd(kN/m <sup>2</sup> )	建築物の耐力P2(kN/m <sup>2</sup> )
No.0	0.82	12.73	8.96	No.27	1.18	14.60	6.76
No.1	1.34	24.07	6.15	No.28	0.86	9.19	8.58
No.2	1.15	18.39	6.89	No.29	0.88	8.92	8.48
No.3	1.61	28.26	5.49	No.30	0.89	8.74	8.41
No.4	1.39	22.64	6.02	No.31	0.85	9.58	8.73
No.5	1.18	17.67	6.73	No.32	0.82	10.19	8.95
No.6	0.85	10.35	8.66	No.33	0.85	9.56	8.72
No.7	0.86	10.07	8.64	No.34	0.84	9.72	8.78
No.8	0.88	8.58	8.48	No.35	0.87	9.07	8.54
No.9	0.88	8.25	8.43	No.36	0.91	7.83	8.19
No.10	0.82	9.60	8.97	No.37	0.95	6.68	7.95
No.11	0.79	10.29	9.23	No.38	0.98	5.99	7.76
No.12	0.79	10.29	9.23	No.39	1.16	3.68	6.83
No.13	0.99	12.32	7.70	No.40	2.25	0.89	4.68
No.14	1.20	16.82	6.68	No.41	0.00	0.00	0.00
No.15	1.38	20.24	6.04				
No.16	1.33	19.47	6.21				
No.17	1.19	16.98	6.70				
No.18	1.33	21.70	6.21				
No.19	1.41	27.05	5.96				
No.20	1.40	22.13	5.99				
No.21	1.51	22.12	5.70				
No.22	1.46	20.92	5.82				
No.23	1.45	21.97	5.86				
No.24	1.30	18.67	6.29				
No.25	1.24	17.22	6.52				
No.26	1.27	16.96	6.41				