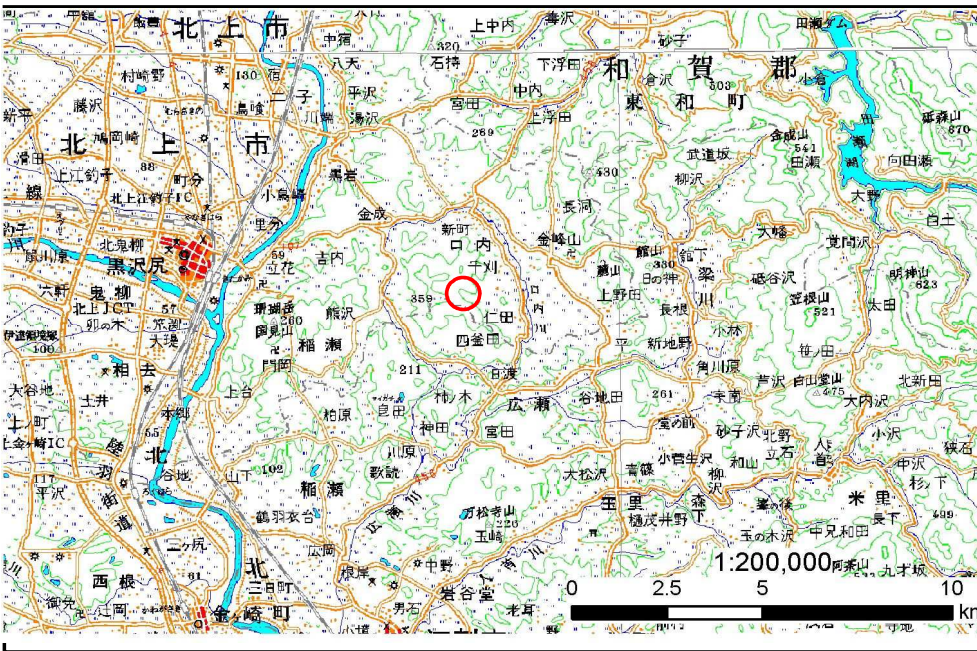


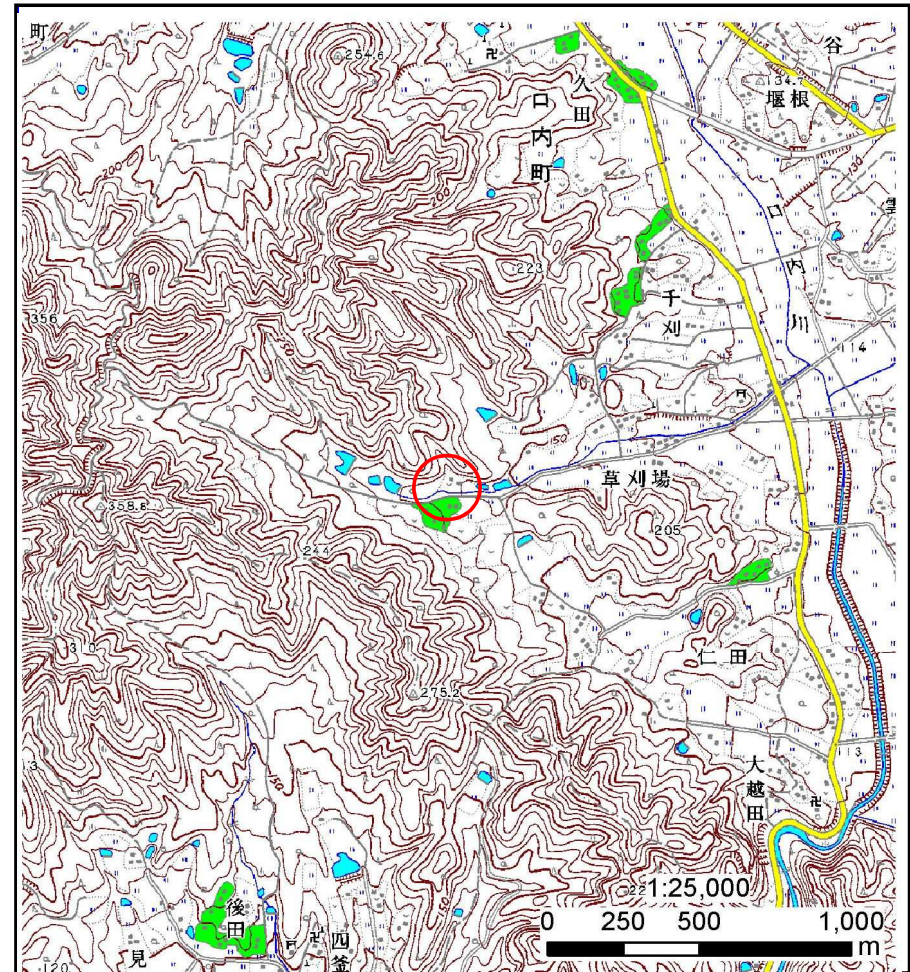
土砂災害防止に関する基礎調査(土石流)

表紙 位置位置図

自然現象の種類	土石流
溪流番号	B134226
水系名	北上川
河川名	口内川
溪流名	草刈場の沢
所在地	北上市口内町草刈場
調査機関	県南広域振興局 土木部 北上土木センター



位置図(S=1:200,000)



概況図(S=1:25,000)

土石流区域調査

様式3-1 危害のおそれのある土地、著しい危害のおそれのある土地の設定図

調査年度

平成22年度

溪流の位置

溪流番号

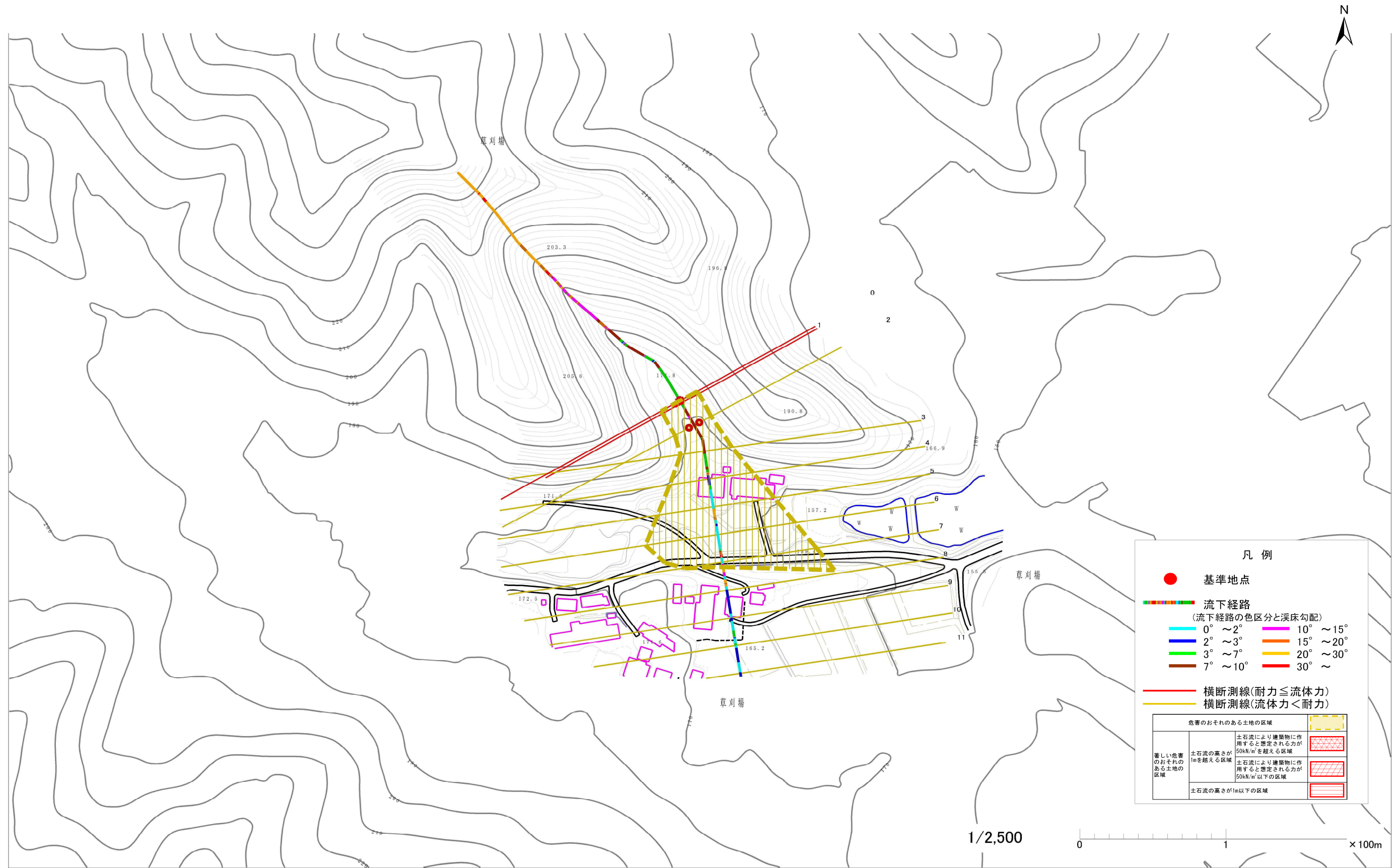
B134226

溪流名

草刈場の沢

所在地

北上市口内町草刈場



凡例

- 基準地点
- 流下経路
(流下経路の色区分と溪床勾配)
 - 0° ~ 2°
 - 2° ~ 3°
 - 3° ~ 7°
 - 7° ~ 10°
 - 10° ~ 15°
 - 15° ~ 20°
 - 20° ~ 30°
 - 30° ~
- 横断測線(耐力 ≤ 流体力)
- 横断測線(流体力 < 耐力)

危害のおそれのある土地の区域	
著しい危害のおそれのある土地の区域	土石流により建築物に作用すると想定される力が50kN/m ² を超える区域
	土石流の高さが1mを超える区域
	土石流により建築物に作用すると想定される力が50kN/m ² 以下の区域
土石流の高さが1m以下の区域	

土石流区域調査書

様式3-2 建築物に作用すると想定される衝撃に関する事項

調査年度 平成22年度

溪流の位置	溪流番号	B134226	溪流名	草刈場の沢	所在地	北上市口内町草刈場	
横断測線番号	土石流の高さh(m)	土石流の流体力Fd(kN/m ²)	建築物の耐力P2(kN/m2)	横断測線番号	土石流の高さh(m)	土石流の流体力Fd(kN/m ²)	建築物の耐力P2(kN/m2)
No.0	0.48	19.65	14.20				
No.1	0.45	17.48	15.13				
No.2	0.25	6.76	25.64				
No.3	0.21	4.21	31.05				
No.4	0.19	3.10	33.85				
No.5	0.18	2.20	35.79				
No.6	0.18	1.98	36.08				
No.7	0.18	1.44	36.01				
No.8	0.19	0.87	33.27				
No.9	0.20	0.76	32.22				
No.10	0.21	0.66	30.93				
No.11	0.23	0.52	28.55				