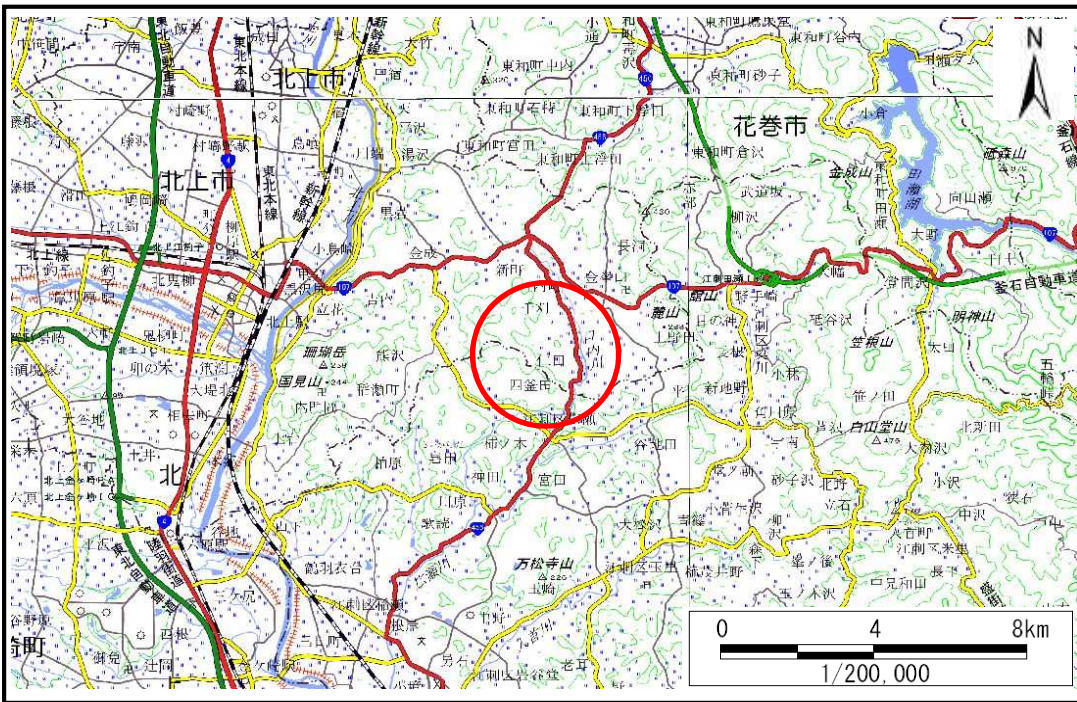


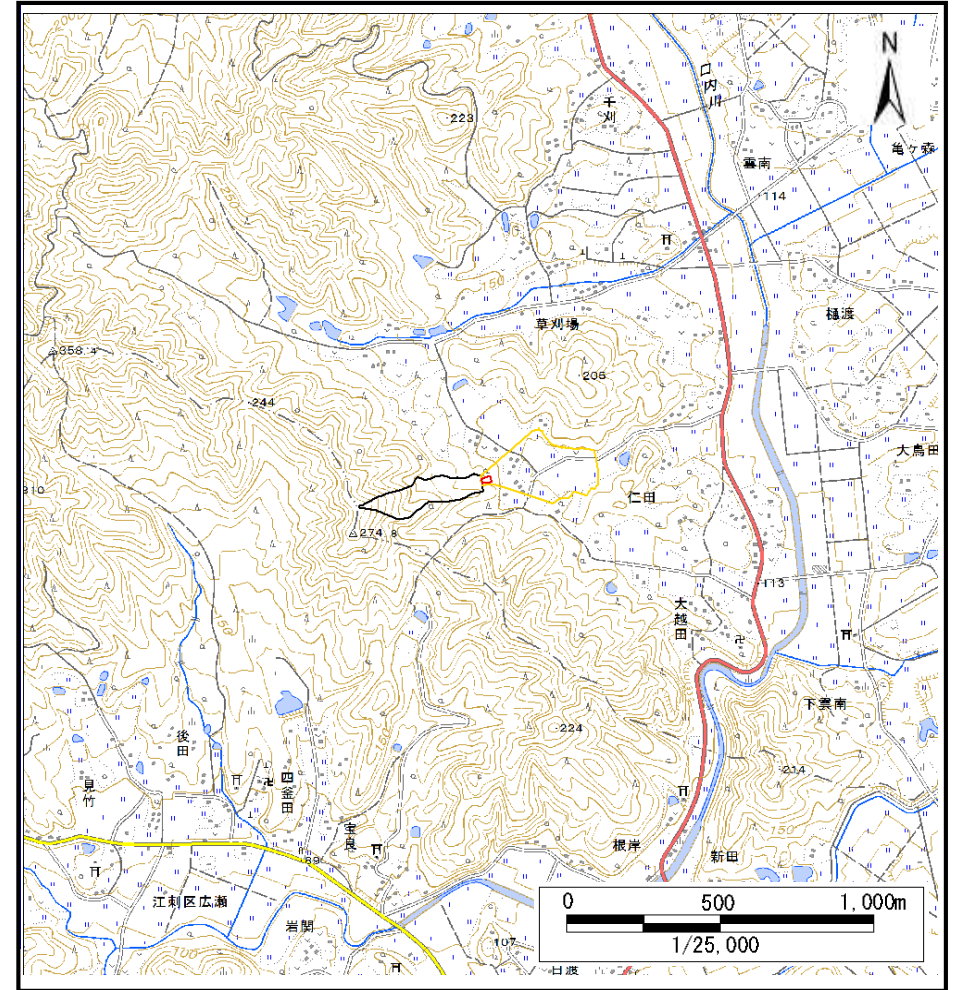
土砂災害防止に関する基礎調査(土石流)

表紙 位置,位置図

自然現象の種類	土石流
溪流番号	B134225
水系名	北上川
河川名	口内川
溪流名	仁田北の沢
所在地	北上市口内町仁田
調査機関	県南広域振興局土木部北上土木センター



位置図(S=1:200,000)



位置図(S=1:25,000)

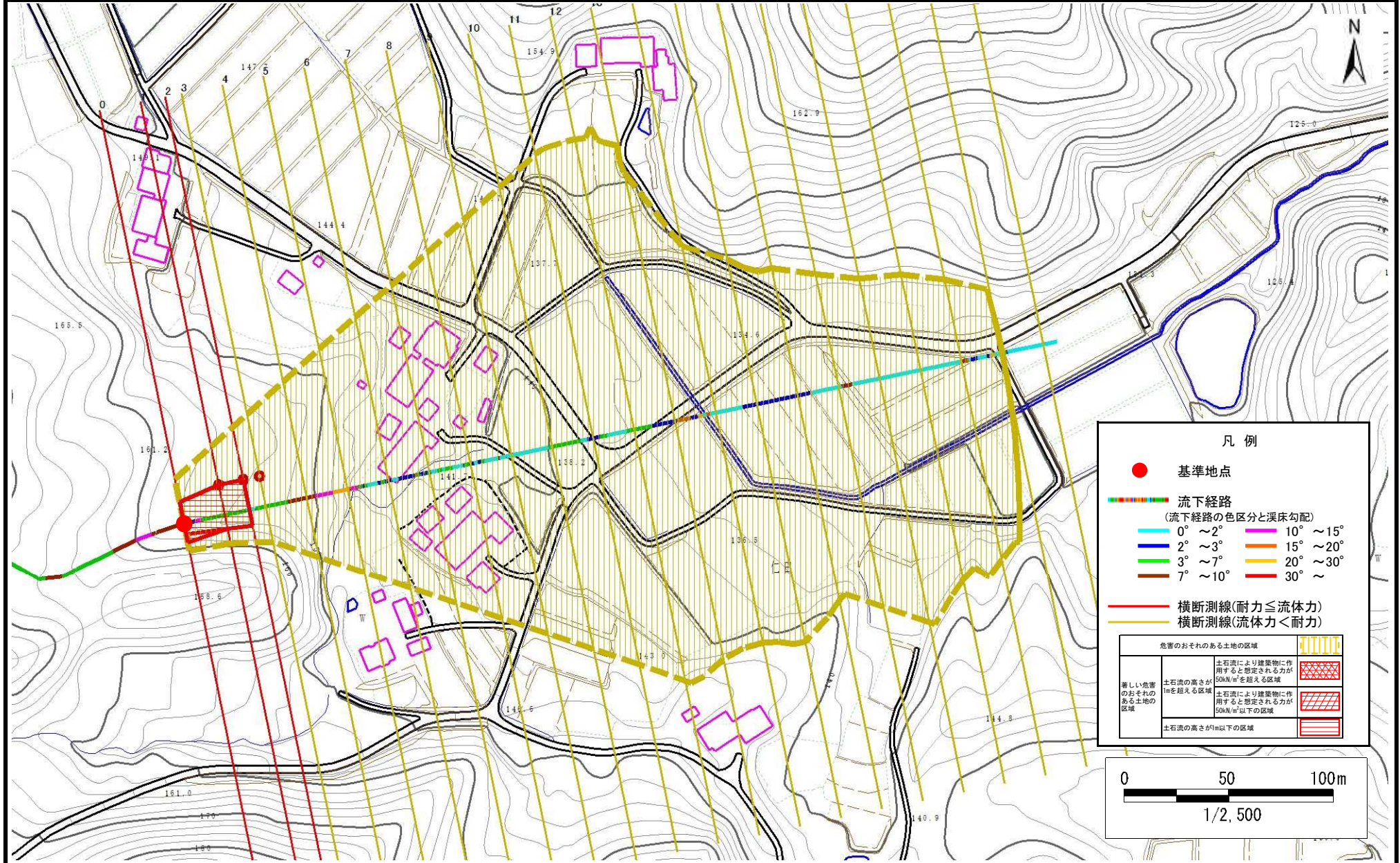
国土地理院の電子地形図20000『一関、盛岡』及び電子地形図25000『口内』を掲載

土石流区域調査

様式3-1 危害のおそれのある土地、著しい危害のおそれのある土地の設定図

調査年度 平成28年度

溪流の位置 溪流番号 B134225 溪流名 仁田北の沢 所在地 北上市口内町仁田



土石流区域調書

様式3-2 建築物に作用すると想定される衝撃に関する事項

調査年度	平成28年度
------	--------

溪流の位置	溪流番号	B134225	溪流名	仁田北の沢	所在地	北上市口内町仁田
-------	------	---------	-----	-------	-----	----------

横断測線番号	土石流の高さh(m)	土石流の流体力Fd(kN/m ²)	建築物の耐力P2(kN/m ²)	横断測線番号	土石流の高さh(m)	土石流の流体力Fd(kN/m ²)	建築物の耐力P2(kN/m ²)
No.0	0.82	18.49	8.92				
No.1	0.64	12.13	11.07				
No.2	0.63	11.20	11.14				
No.3	0.63	10.68	11.17				
No.4	0.63	9.67	11.21				
No.5	0.61	10.14	11.45				
No.6	0.62	10.08	11.42				
No.7	0.63	9.75	11.25				
No.8	0.63	9.11	11.21				
No.9	0.63	8.48	11.20				
No.10	0.64	7.30	11.11				
No.11	0.64	6.64	11.01				
No.12	0.65	6.25	10.93				
No.13	0.65	6.13	10.90				
No.14	0.64	6.28	11.01				
No.15	0.69	4.53	10.33				
No.16	0.71	4.05	10.07				
No.17	0.72	4.01	10.04				
No.18	0.73	3.75	9.87				
No.19	0.74	3.61	9.77				
No.20	0.75	3.45	9.66				
No.21	0.77	3.15	9.41				
No.22	0.77	3.13	9.39				