

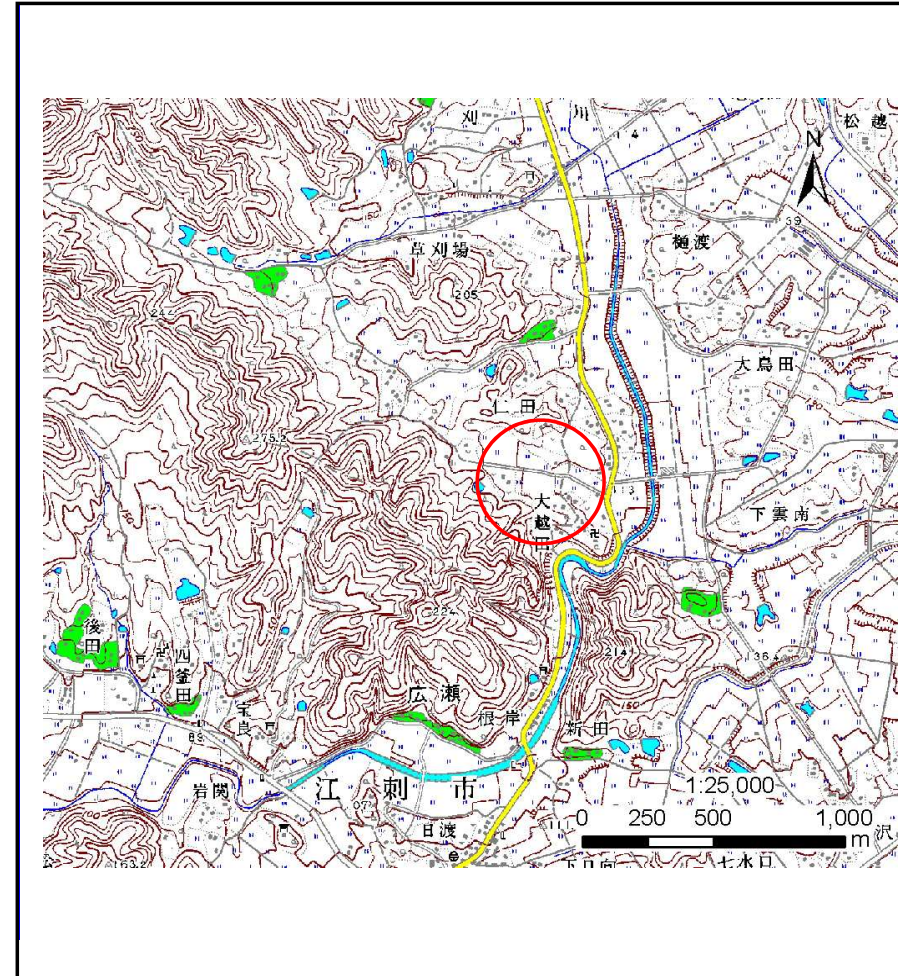
土砂災害防止に関する基礎調査(土石流)

表紙 位置,位置図

自然現象の種類	土石流
溪流番号	B134222
水系名	北上川
河川名	口内川
溪流名	大越田北の沢
所在地	北上市口内町字大越田
調査機関	県南広域振興局土木部 北上土木センター



位置図(S=1:200,000)



概況図(S=1:25,000)

土石流区域調査

様式3-1 危害のおそれのある土地、著しい危害のおそれのある土地の設定図

調査年度

平成24年度

溪流の位置

溪流番号

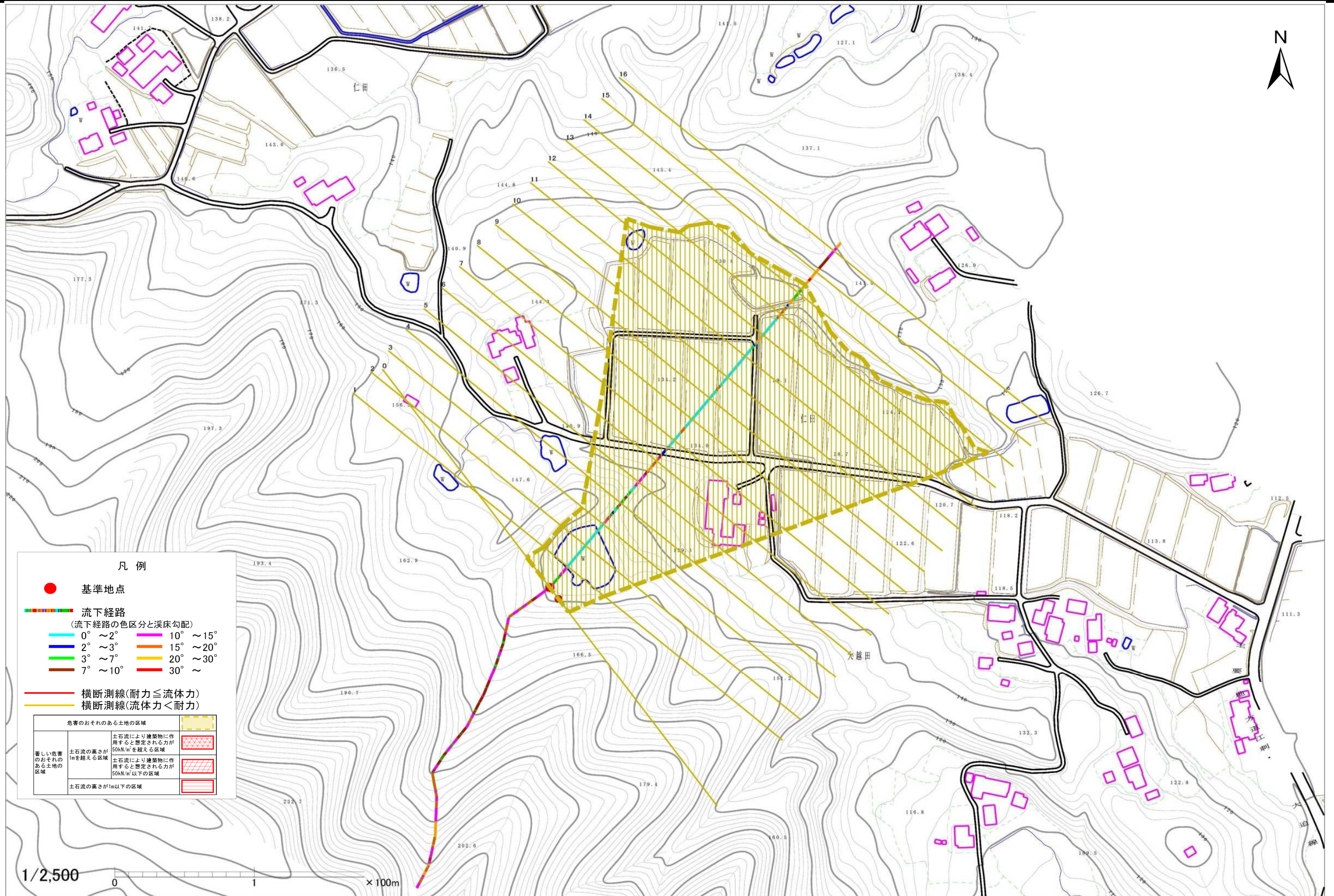
B134222

溪流名

大越田北の沢

所在地

北上市口内町字大越田



凡例

- 基準地点
- 流下経路
(流下経路の色区分と溪床勾配)
- 0° ~ 2° 10° ~ 15°
- 2° ~ 3° 15° ~ 20°
- 3° ~ 7° 20° ~ 30°
- 7° ~ 10° 30° ~

- 横断測線(耐力 ≤ 流体力)
- 横断測線(流体力 < 耐力)

危害のおそれのある土地の区域		
著しい危害のおそれのある土地の区域	土石流により建築物に作用すると想定される力が50kN/m ² を超える区域	
	土石流の高さが1mを超える区域	
	土石流の高さが1m以下の区域	

1/2,500 0 1 ×100m

土石流区域調査書

様式3-2 建築物に作用すると想定される衝撃に関する事項

調査年度	平成24年度
------	--------

溪流の位置	溪流番号	B134222	溪流名	大越田北の沢	所在地	北上市口内町字大越田
-------	------	---------	-----	--------	-----	------------

横断測線番号	土石流の高さh(m)	土石流の流体力Fd(kN/m ²)	建築物の耐力P2(kN/m ²)	横断測線番号	土石流の高さh(m)	土石流の流体力Fd(kN/m ²)	建築物の耐力P2(kN/m ²)
No.0	0.47	12.76	14.41				
No.1	0.45	11.03	15.06				
No.2	0.42	8.11	16.16				
No.3	0.41	6.85	16.56				
No.4	0.40	6.31	16.70				
No.5	0.40	5.80	16.79				
No.6	0.39	6.03	17.10				
No.7	0.39	5.96	17.00				
No.8	0.40	5.50	16.83				
No.9	0.40	4.27	16.77				
No.10	0.41	3.65	16.54				
No.11	0.42	3.09	16.15				
No.12	0.40	3.35	16.77				
No.13	0.40	3.39	16.86				
No.14	0.42	3.02	16.08				
No.15	0.60	1.01	11.60				