

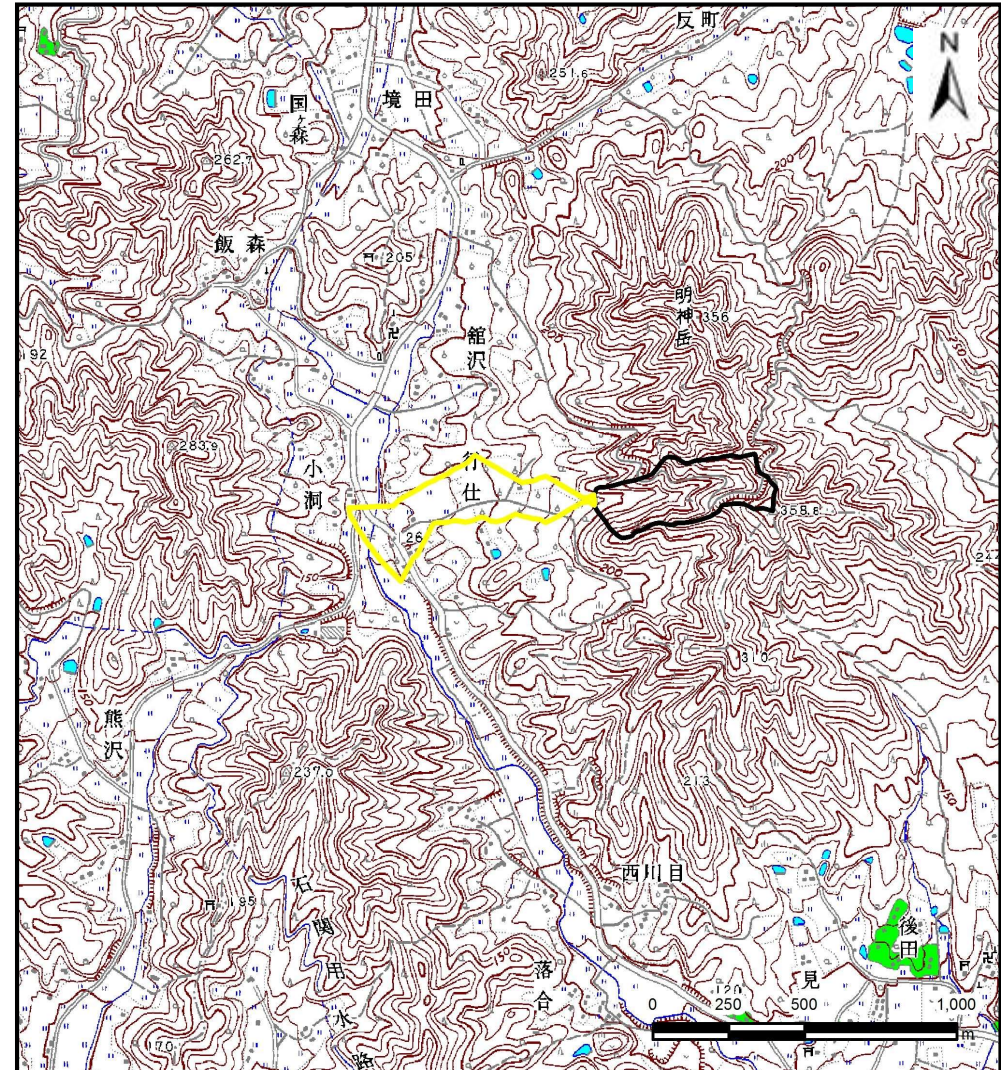
土砂災害防止に関する基礎調査(土石流)

表紙 位置,位置図

自然現象の種類	土石流
溪流番号	B134219
水系名	北上川
河川名	口内川
溪流名	行仕の沢(2)
所在地	北上市口内町行仕
調査機関	県南広域振興局 土木部 北上土木センター



位置図(S=1:200,000)



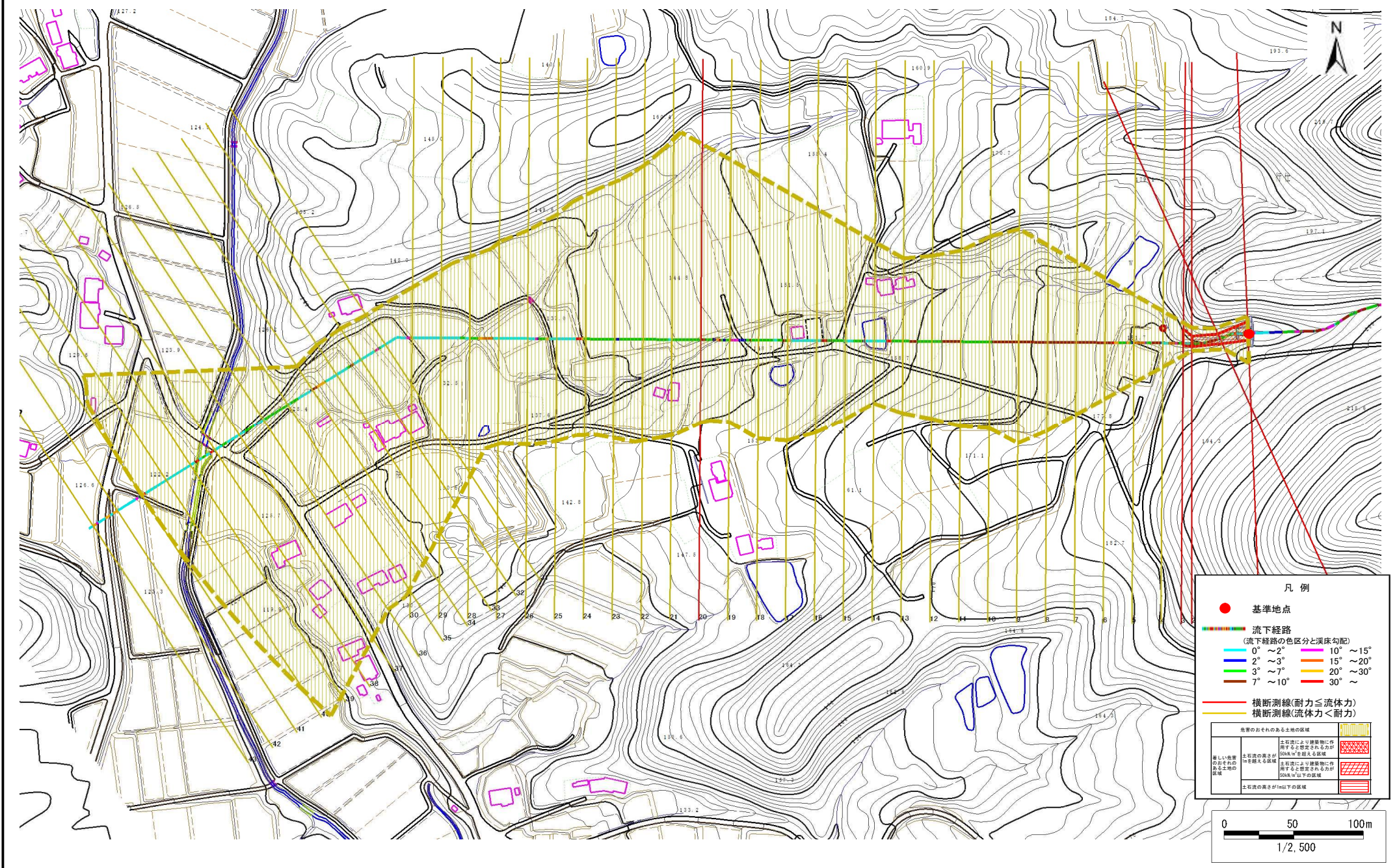
概況図(S=1:25,000)

土石流区域調査

様式 3-1 危害のおそれのある土地、著しい危害のおそれのある土地の設定図

調査年度 平成27年度

溪流の位置 溪流番号 B134219 溪流名 行仕の沢(2) 所在地 北上市口内町行仕



土石流区域調査

様式3-2 建築物に作用すると想定される衝撃に関する事項

調査年度 平成27年度

溪流の位置	溪流番号	B134219	溪流名	行仕の沢(2)	所在地	北上市口内町行仕	
横断測線番号	土石流の高さh(m)	土石流の流体力Fd(kN/m ²)	建築物の耐力P2(kN/m ²)	横断測線番号	土石流の高さh(m)	土石流の流体力Fd(kN/m ²)	建築物の耐力P2(kN/m ²)
No.0	0.76	13.28	9.56	No. 27	0.60	5.29	11.70
No.1	1.07	21.73	7.27	No. 28	0.75	7.96	9.67
No.2	1.07	21.12	7.24	No. 29	0.62	5.30	11.33
No.3	0.81	14.02	9.01	No. 30	0.63	4.96	11.20
No.4	0.58	7.22	12.09	No. 31	0.63	4.99	11.23
No.5	0.57	7.44	12.25	No. 32	0.63	4.93	11.19
No.6	0.57	7.43	12.24	No. 33	0.63	4.80	11.13
No.7	0.57	7.42	12.23	No. 34	0.62	5.06	11.40
No.8	0.57	7.45	12.25	No. 35	0.64	4.49	10.99
No.9	0.57	7.40	12.21	No. 36	0.66	4.12	10.79
No.10	0.57	7.39	12.21	No. 37	0.65	4.16	10.84
No.11	0.57	7.42	12.23	No. 38	0.73	2.95	9.89
No.12	0.58	6.93	12.06	No. 39	0.68	3.37	10.47
No.13	0.58	6.99	12.11	No. 40	0.69	3.30	10.37
No.14	0.53	8.17	12.98	No. 41	0.76	2.64	9.57
No.15	0.55	7.62	12.58	No. 42	0.78	2.45	9.35
No.16	0.55	7.78	12.70	No. 43	1.52	0.58	5.68
No.17	0.55	7.54	12.52				
No.18	0.56	7.43	12.44				
No.19	0.56	7.38	12.40				
No.20	0.96	14.28	7.86				
No.21	0.58	6.88	11.99				
No.22	0.59	6.41	11.92				
No.23	0.59	6.01	11.85				
No.24	0.60	5.20	11.62				
No.25	0.57	5.72	12.12				
No.26	0.58	5.55	11.96				