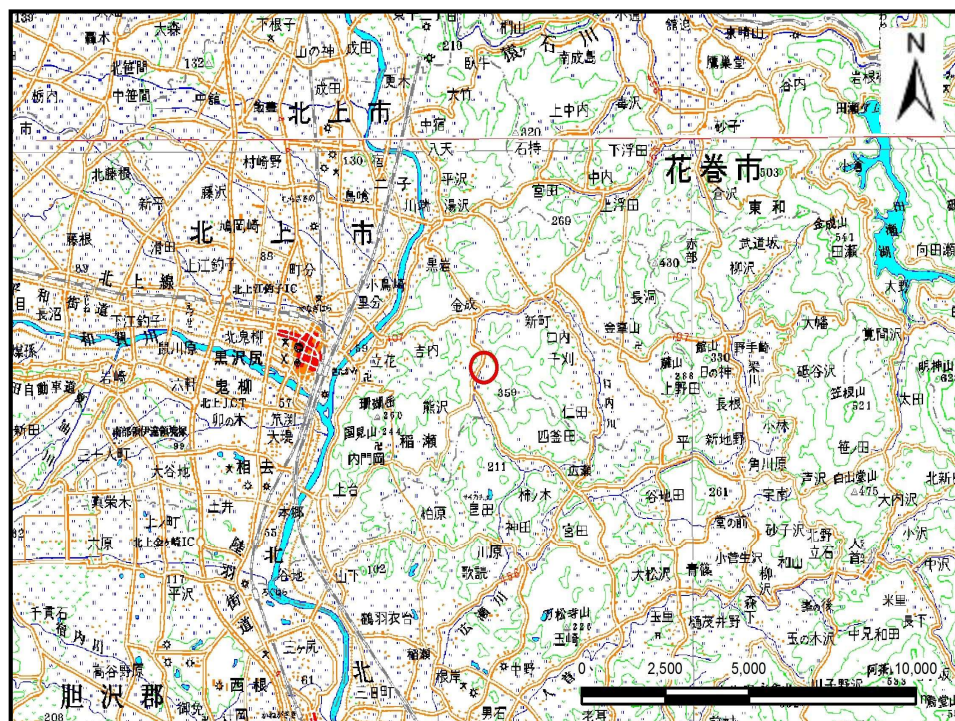


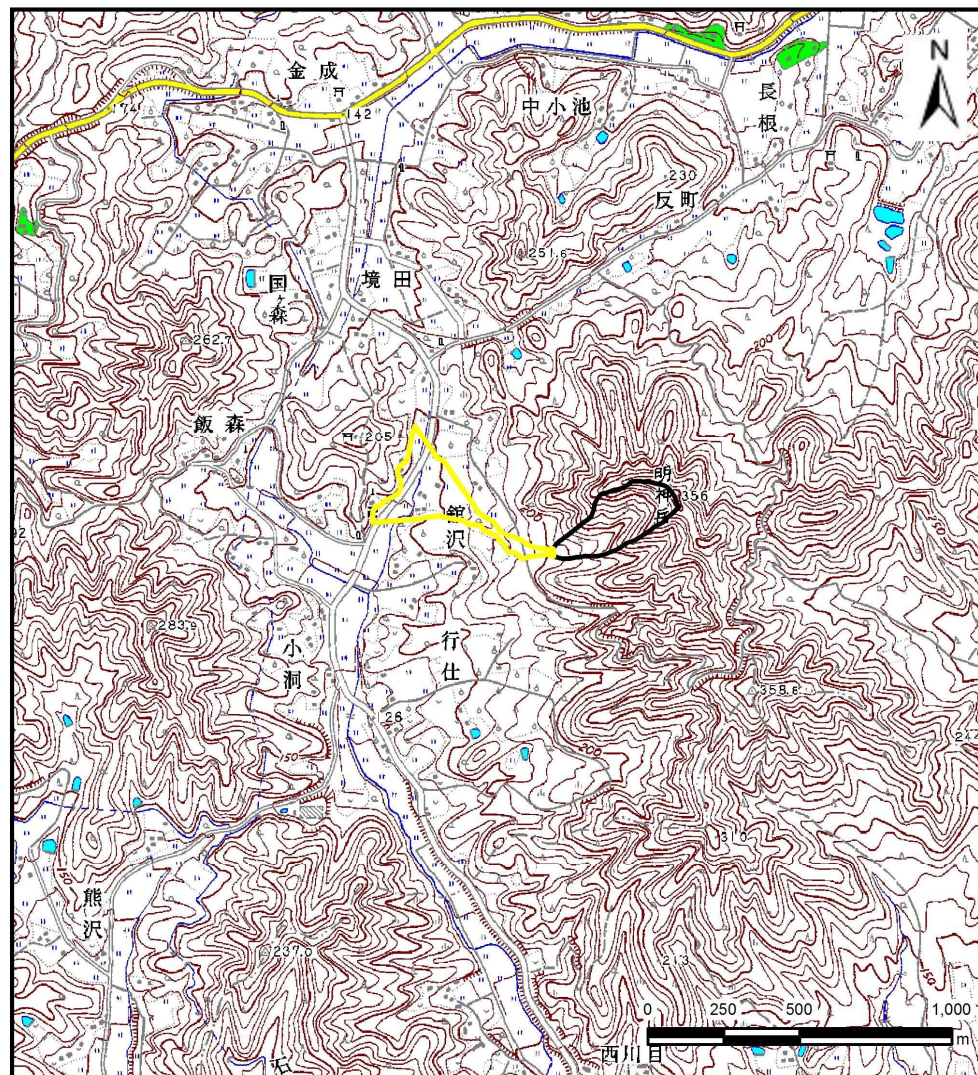
土砂災害防止に関する基礎調査(土石流)

表紙 位置,位置図

自然現象の種類	土石流
溪流番号	B134217-1
水系名	北上川
河川名	口内川
溪流名	舘沢-1
所在地	北上市口内町舘沢
調査機関	県南広域振興局 土木部 北上土木センター



位置図(S=1:200,000)

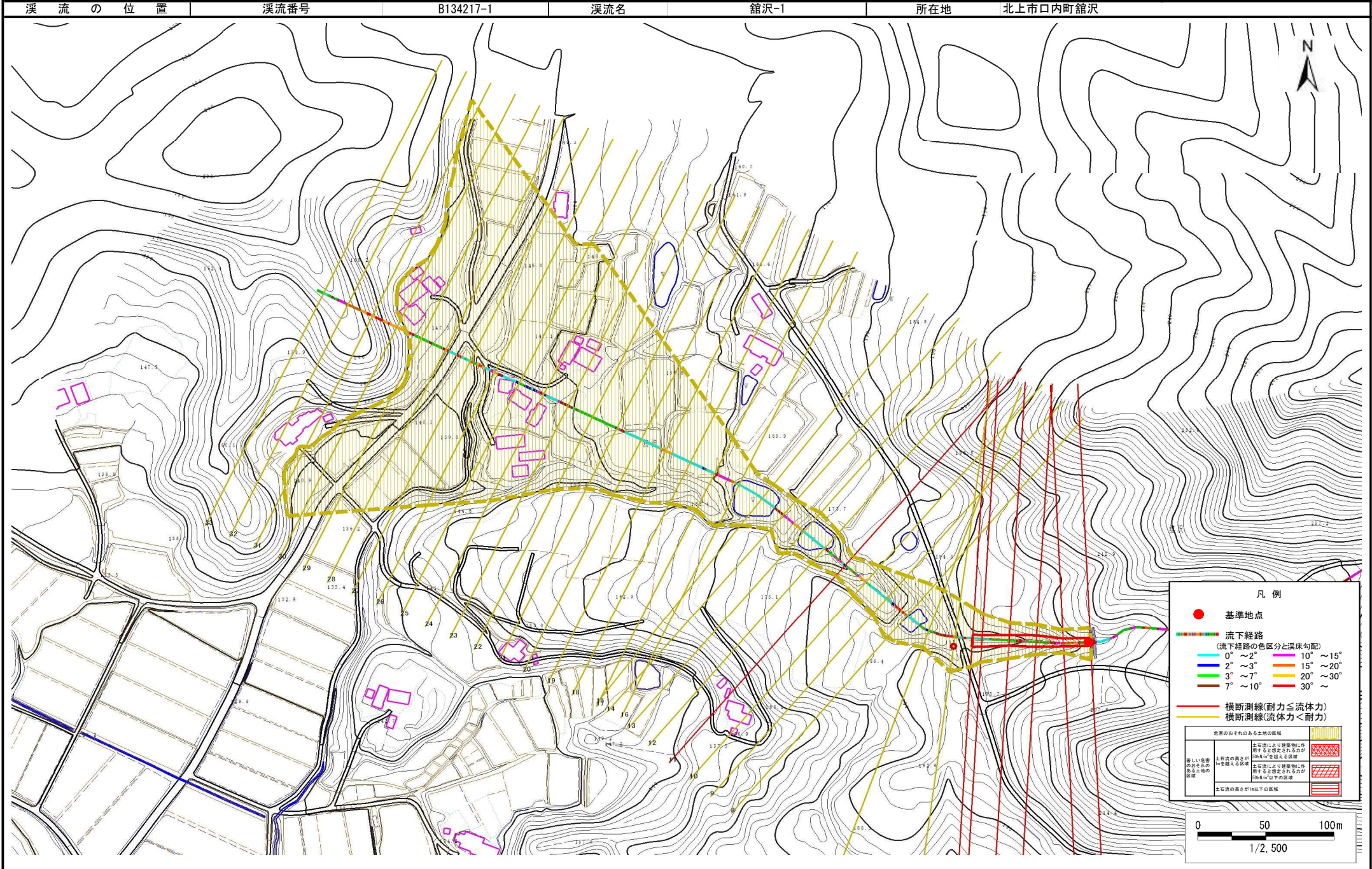


概況図(S=1:25,000)

土石流区域調査

様式 3-1 危害のおそれのある土地、著しい危害のおそれのある土地の設定図

調査年度 平成27年度



土石流区域調査

様式3-2 建築物に作用すると想定される衝撃に関する事項

調査年度 平成27年度

溪流の位置	溪流番号	B134217-1	溪流名	館沢-1	所在地	北上市口内町館沢	
横断測線番号	土石流の高さh(m)	土石流の流体力Fd(kN/m ²)	建築物の耐力P2(kN/m ²)	横断測線番号	土石流の高さh(m)	土石流の流体力Fd(kN/m ²)	建築物の耐力P2(kN/m ²)
No.0	0.80	23.89	9.15	No.27	0.43	3.87	15.69
No.1	0.77	23.42	9.39	No.28	0.45	3.20	14.97
No.2	0.62	17.38	11.31	No.29	0.50	2.21	13.73
No.3	0.65	18.02	10.86	No.30	0.00	0.00	0.00
No.4	0.59	14.51	11.77	No.31	0.00	0.00	0.00
No.5	0.56	12.76	12.38	No.32	0.00	0.00	0.00
No.6	0.41	7.45	16.23	No.33	0.00	0.00	0.00
No.7	0.40	7.99	16.76				
No.8	0.41	6.39	16.50				
No.9	0.45	8.11	15.11				
No.10	0.41	6.74	16.29				
No.11	0.70	13.84	10.25				
No.12	0.42	6.22	16.06				
No.13	0.42	5.23	16.12				
No.14	0.41	5.48	16.47				
No.15	0.41	5.49	16.50				
No.16	0.40	5.62	16.67				
No.17	0.56	8.08	12.32				
No.18	0.42	5.50	15.94				
No.19	0.43	4.41	15.64				
No.20	0.42	4.66	16.04				
No.21	0.44	4.00	15.49				
No.22	0.44	3.84	15.41				
No.23	0.43	4.08	15.85				
No.24	0.44	3.67	15.31				
No.25	0.44	3.72	15.42				
No.26	0.43	3.93	15.82				