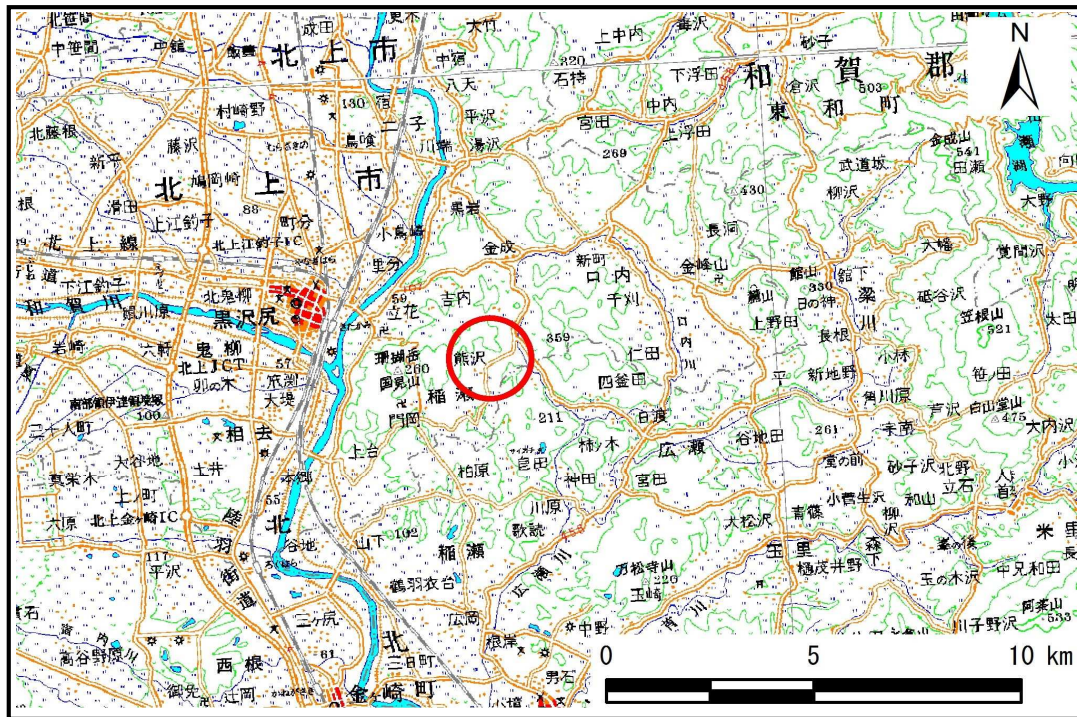


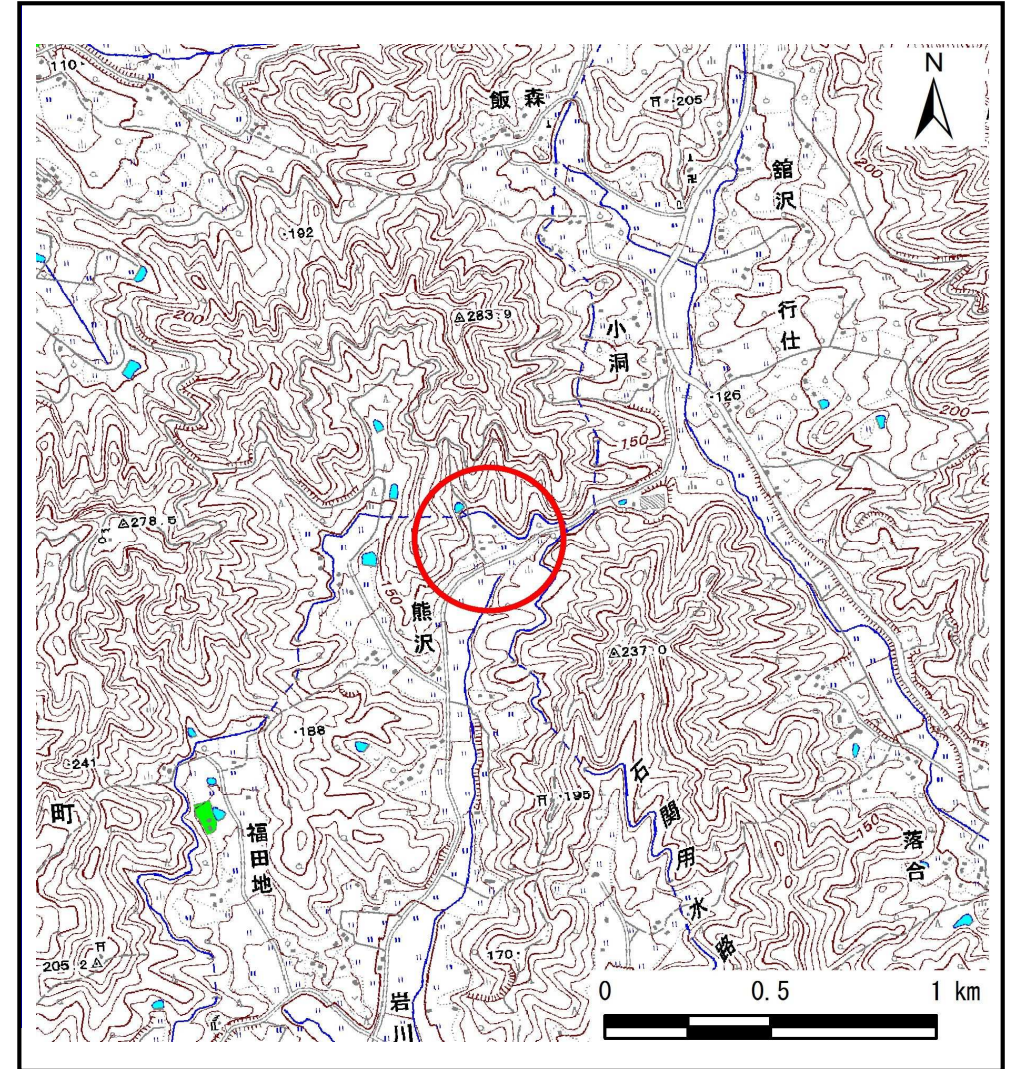
# 土砂災害防止に関する基礎調査(土石流)

表紙 位置,位置図

自然現象の種類	土石流
溪流番号	B134212
水系名	北上川
河川名	広瀬川
溪流名	熊沢(2)
所在地	北上市稲瀬町熊沢
調査機関	県南広域振興局土木部北上土木センター



位置図(S=1:200,000)



概況図(S=1:25,000)

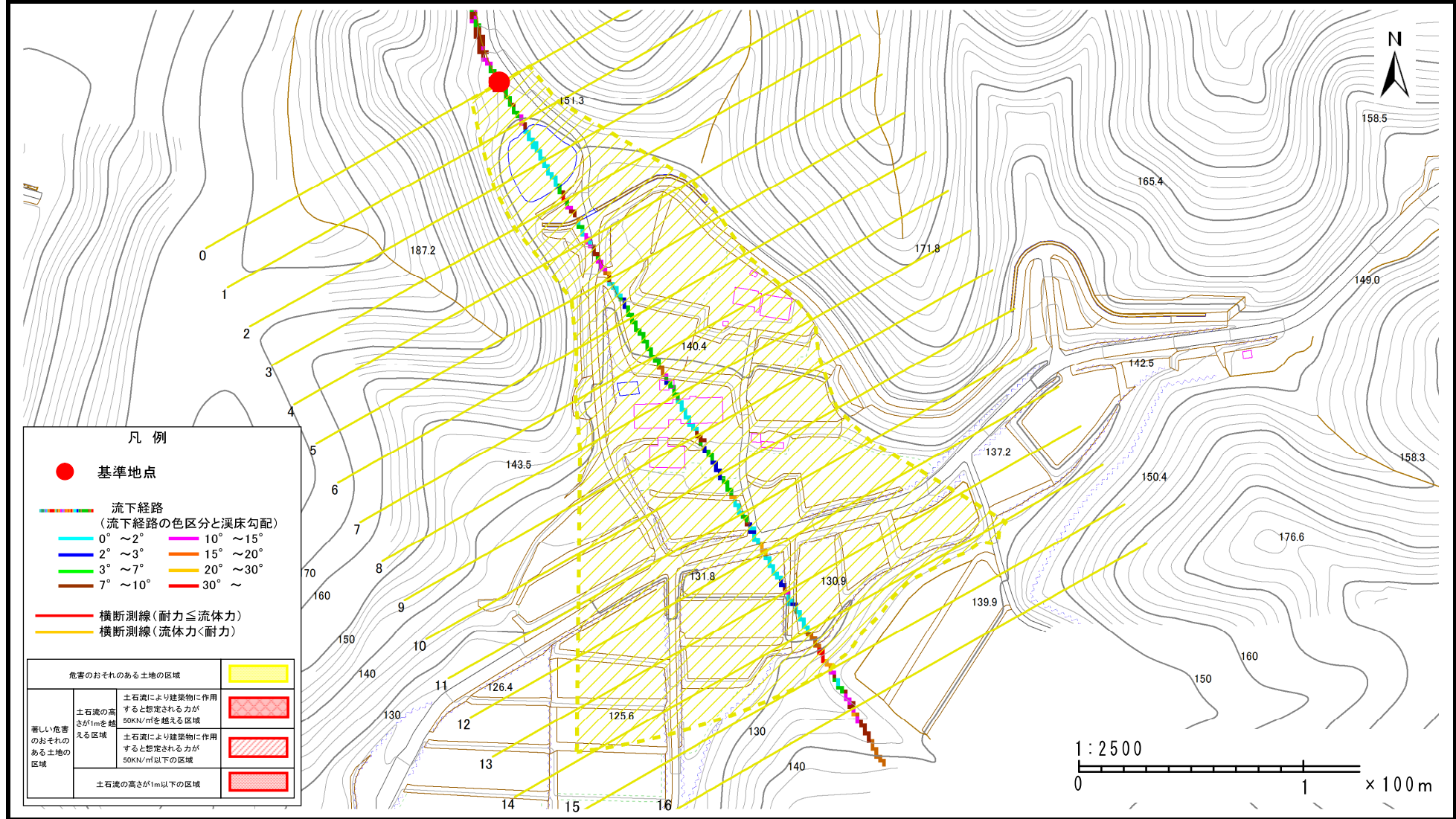


# 土石流区域調査

様式3-1 危害のおそれのある土地、著しい危害のおそれのある土地の設定図

調査年度 平成25年度

溪流の位置 溪流番号 B134212 溪流名 熊沢(2) 所在地 北上市稲瀬町熊沢



## 土石流区域調査

様式3-2 建築物に作用すると想定される衝撃に関する事項

調査年度 平成25年度

溪流の位置 溪流番号 B134212 溪流名 熊沢(2) 所在地 北上市稲瀬町熊沢

横断測線番号	土石流の高さh(m)	土石流の流体力Fd(kN/m <sup>2</sup> )	建築物の耐力P2(kN/m2)	横断測線番号	土石流の高さh(m)	土石流の流体力Fd(kN/m <sup>2</sup> )	建築物の耐力P2(kN/m2)
No.0	0.59	11.30	11.85				
No.1	0.57	10.77	12.17				
No.2	0.51	8.17	13.39				
No.3	0.51	7.08	13.45				
No.4	0.51	6.56	13.44				
No.5	0.61	8.38	11.56				
No.6	0.54	6.21	12.90				
No.7	0.54	5.93	12.86				
No.8	0.53	6.11	13.02				
No.9	0.54	5.58	12.79				
No.10	0.54	5.27	12.71				
No.11	0.54	5.26	12.71				
No.12	0.54	5.41	12.87				
No.13	0.54	5.35	12.80				
No.14	0.55	4.77	12.54				
No.15	0.66	2.43	10.70				
No.16	0.67	2.38	10.63				