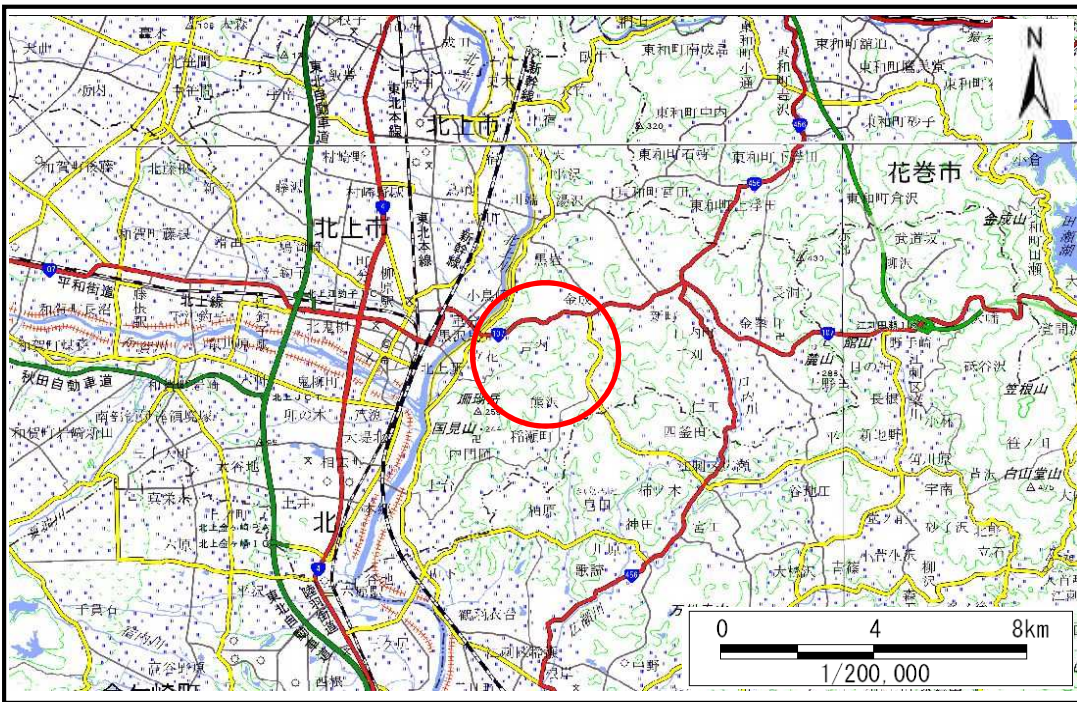


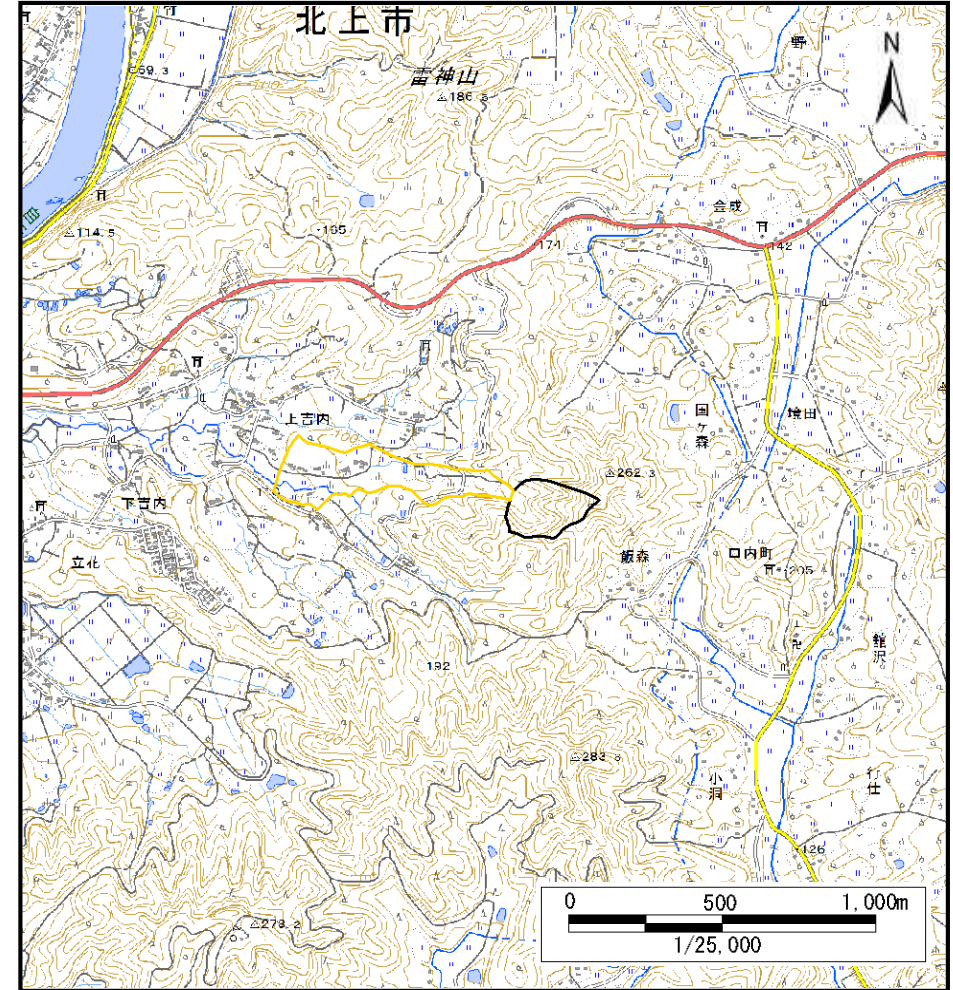
# 土砂災害防止に関する基礎調査(土石流)

表紙 位置,位置図

自然現象の種類	土石流
溪流番号	B134204-2
水系名	北上川
川名	北上川
溪流名	上吉内の沢-2
所在地	北上市立花25地割、27地割
調査機関	県南広域振興局土木部北上土木センター



位置図(S=1:200,000)



位置図(S=1:25,000)

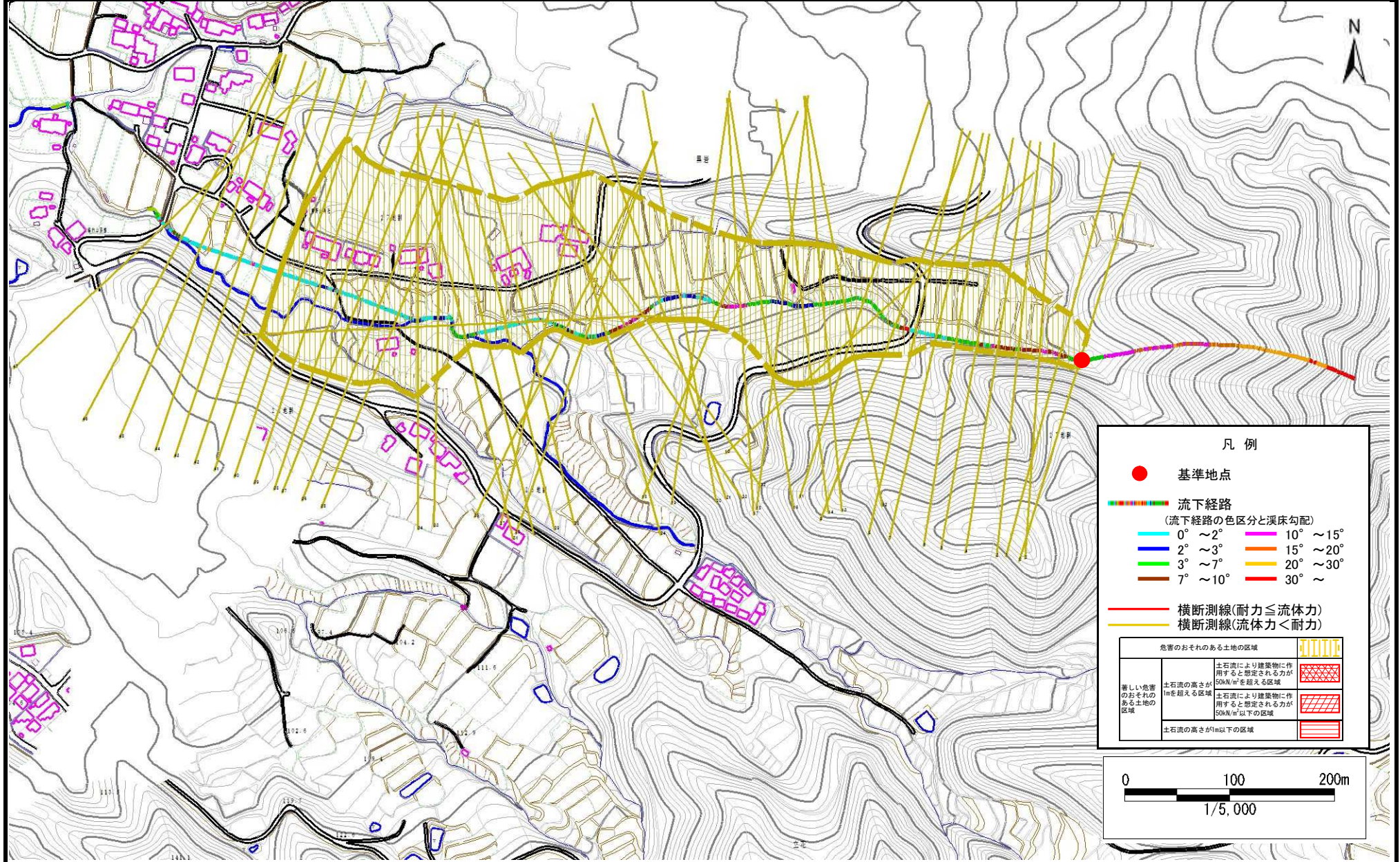
国土地理院の電子地形図20000『一関、盛岡』及び電子地形図25000『口内』を掲載

# 土石流区域調査

様式3-1 危害のおそれのある土地、著しい危害のおそれのある土地の設定図

調査年度	平成28年度
所在地	北上市立花25地割、27地割

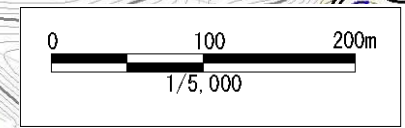
溪流の位置	溪流番号	B134204-2	溪流名	上吉内の沢-2	所在地	北上市立花25地割、27地割
-------	------	-----------	-----	---------	-----	----------------



凡例

- 基準地点
- 流下経路 (流下経路の色区分と渓床勾配)
  - 0° ~ 2°
  - 2° ~ 3°
  - 3° ~ 7°
  - 7° ~ 10°
  - 10° ~ 15°
  - 15° ~ 20°
  - 20° ~ 30°
  - 30° ~
- 横断測線(耐力 ≤ 流体力)
- 横断測線(流体力 < 耐力)

危険のおそれのある土地の区域	
著しい危害のおそれのある土地の区域	
土石流の高さが1mを超える区域	
土石流の高さが1m以下の区域	



# 土石流区域調書

様式3-1 危害のおそれのある土地、著しい危害のおそれのある土地の設定図 (A3)

調査年度

平成28年度

溪流の位置

溪流番号

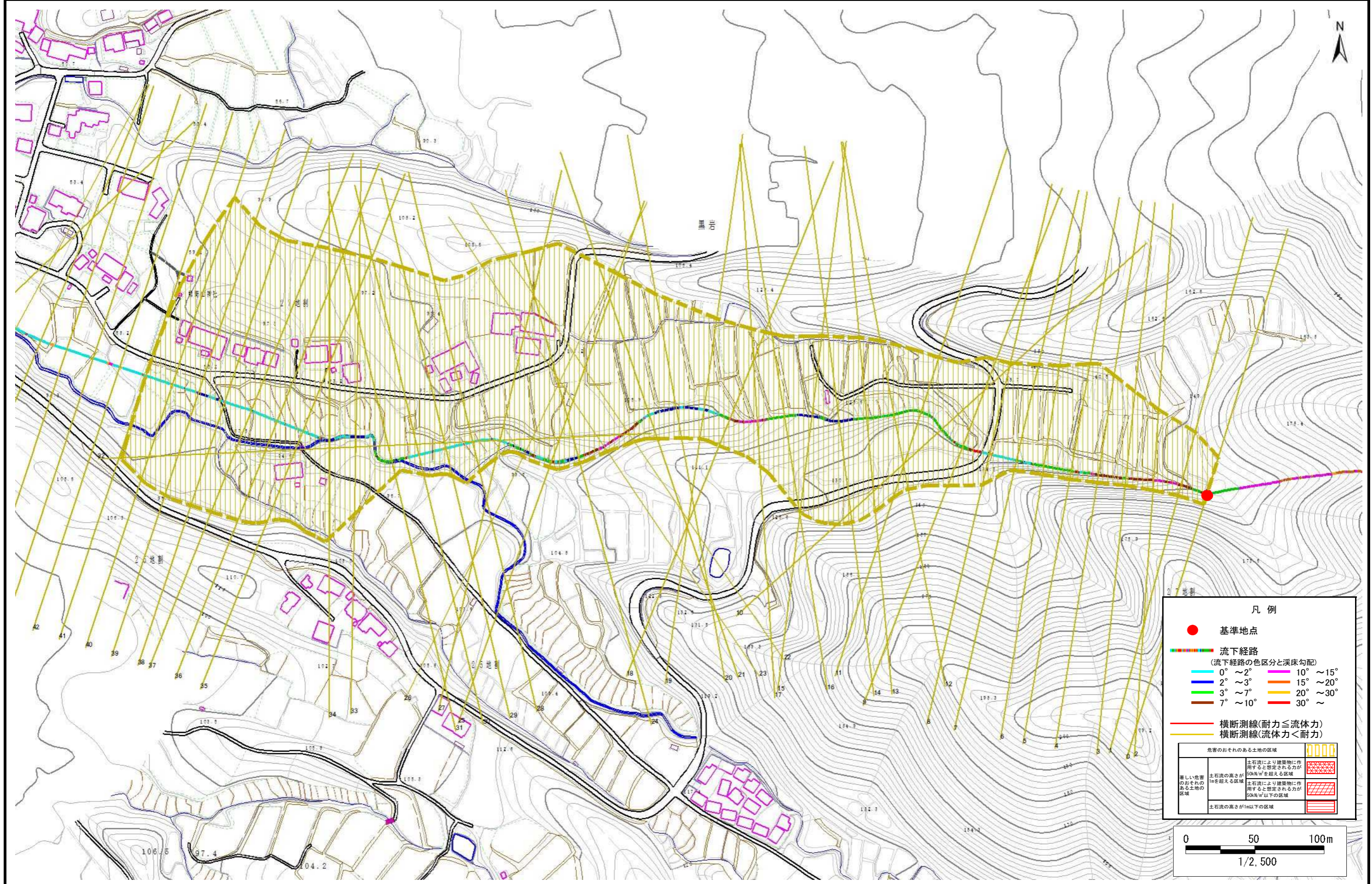
B134204-2

溪流名

上吉内の沢-2

所在地

北上市立花25地割、27地割



# 土石流区域調書

様式3-2 建築物に作用すると想定される衝撃に関する事項

調査年度	平成28年度
------	--------

溪流の位置	溪流番号	B134204-2	溪流名	上吉内の沢-2	所在地	北上市立花25地割、27地割
-------	------	-----------	-----	---------	-----	----------------

横断測線番号	土石流の高さh(m)	土石流の流体力Fd(kN/m <sup>2</sup> )	建築物の耐力P2(kN/m <sup>2</sup> )	横断測線番号	土石流の高さh(m)	土石流の流体力Fd(kN/m <sup>2</sup> )	建築物の耐力P2(kN/m <sup>2</sup> )
No.0	0.33	12.21	20.29	No.27	0.24	1.84	26.46
No.1	0.37	12.59	18.06	No.28	0.25	1.59	25.63
No.2	0.32	9.37	20.38	No.29	0.25	1.60	25.70
No.3	0.48	13.84	14.28	No.30	0.25	1.66	26.18
No.4	0.23	4.65	28.03	No.31	0.30	2.31	21.53
No.5	0.39	8.40	17.10	No.32	0.36	2.83	18.38
No.6	0.23	3.54	28.56	No.33	0.36	2.34	18.32
No.7	0.22	2.86	29.39	No.34	0.45	2.50	14.93
No.8	0.22	2.17	29.69	No.35	0.28	1.26	23.57
No.9	0.21	2.27	30.36	No.36	0.28	1.21	23.32
No.10	0.39	5.03	17.21	No.37	0.28	1.20	23.30
No.11	0.23	2.45	28.02	No.38	0.29	1.12	22.84
No.12	0.23	2.33	27.68	No.39	0.29	1.05	22.45
No.13	0.36	3.87	18.34	No.40	0.30	1.01	22.14
No.14	0.36	3.53	18.59	No.41	0.31	0.88	21.21
No.15	0.24	1.94	26.61	No.42	0.32	0.81	20.66
No.16	0.24	1.88	26.51	No.43	0.31	0.87	21.36
No.17	0.24	1.95	27.04	No.44	0.30	0.89	21.54
No.18	0.22	2.23	28.78	No.45	0.29	0.99	22.62
No.19	0.24	1.99	27.26	No.46	0.30	0.92	21.91
No.20	0.38	3.49	17.43	No.47	0.32	0.83	20.81
No.21	0.42	3.60	16.13				
No.22	0.32	2.55	20.30				
No.23	0.24	1.87	26.68				
No.24	0.24	1.97	27.32				
No.25	0.24	1.96	27.25				
No.26	0.24	1.95	27.20				