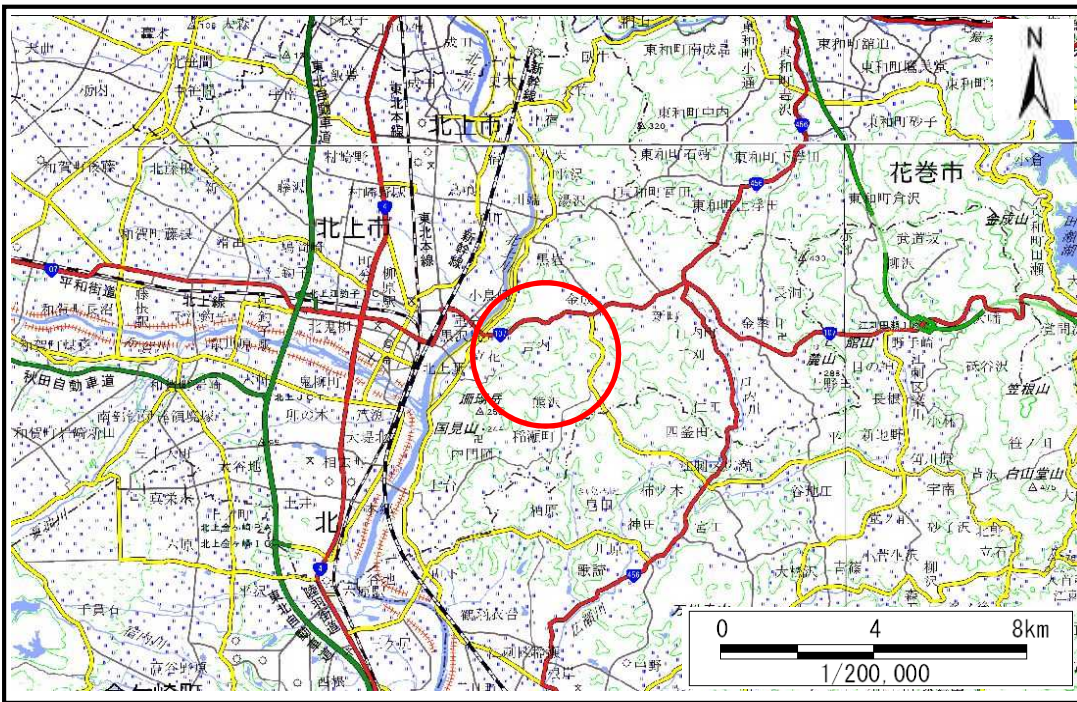


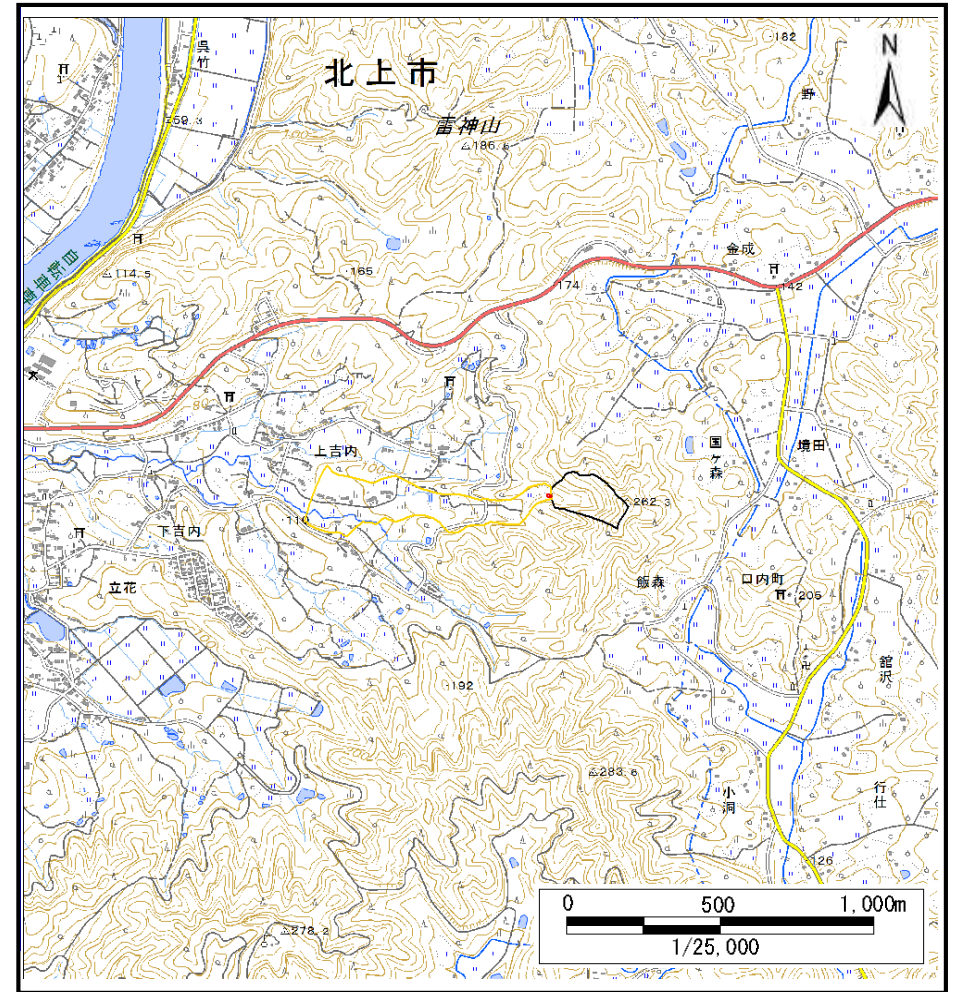
# 土砂災害防止に関する基礎調査(土石流)

表紙 位置,位置図

自然現象の種類	土石流
溪流番号	B134204-1
水系名	北上川
川名	北上川
溪流名	上吉内の沢-1
所在地	北上市立花25地割、27地割
調査機関	県南広域振興局土木部北上土木センター



位置図(S=1:200,000)



位置図(S=1:25,000)

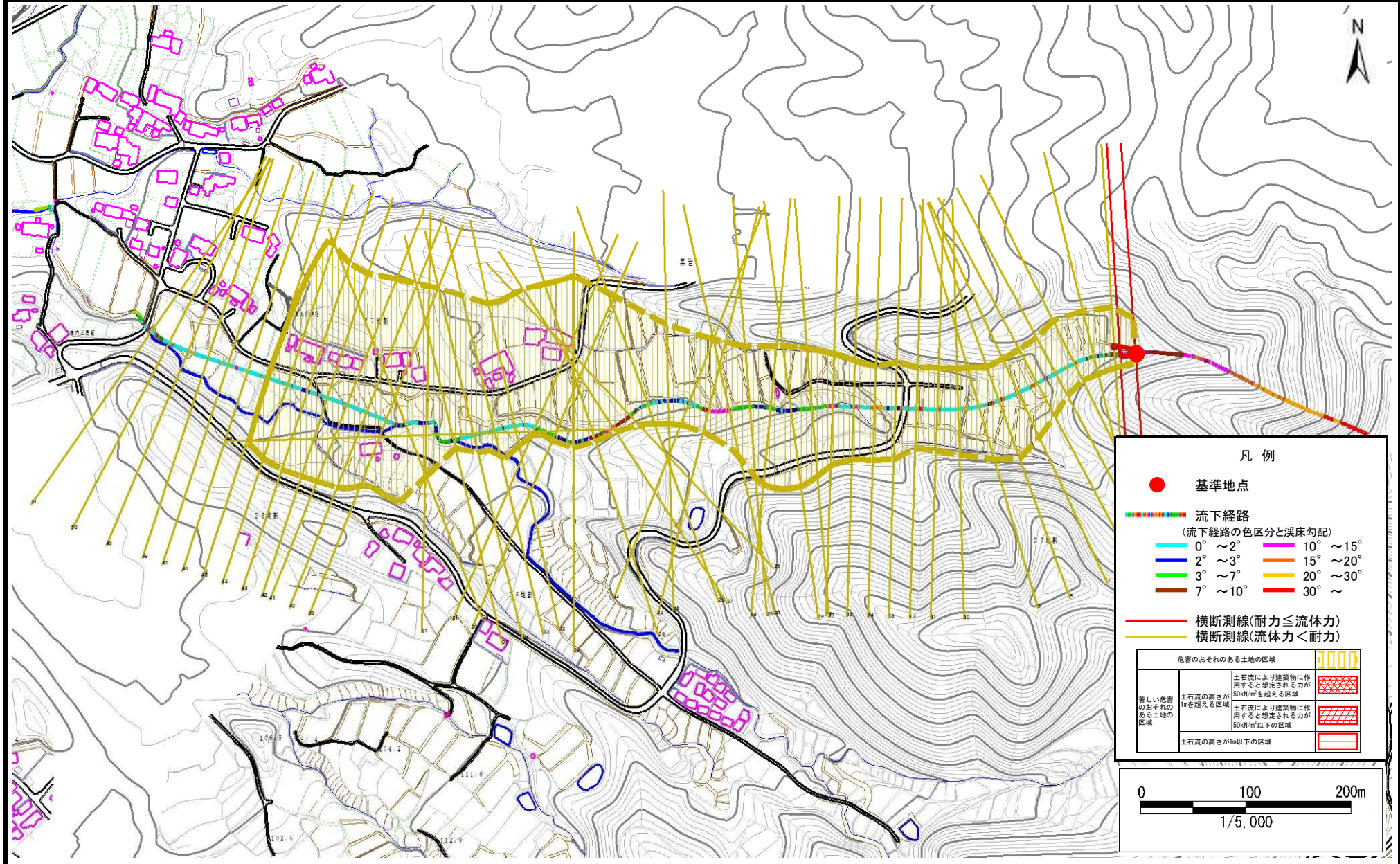
国土地理院の電子地形図20000『一関、盛岡』及び電子地形図25000『口内』を掲載

# 土石流区域調査

様式3-1 危害のおそれのある土地、著しい危害のおそれのある土地の設定図

調査年度 平成28年度

溪流の位置 溪流番号 B134204-1 溪流名 上吉内の沢-1 所在地 北上市立花25地割、27地割



# 土石流区域調書

様式3-1 危害のおそれのある土地、著しい危害のおそれのある土地の設定図 (A3)

調査年度

平成28年度

溪流の位置

溪流番号

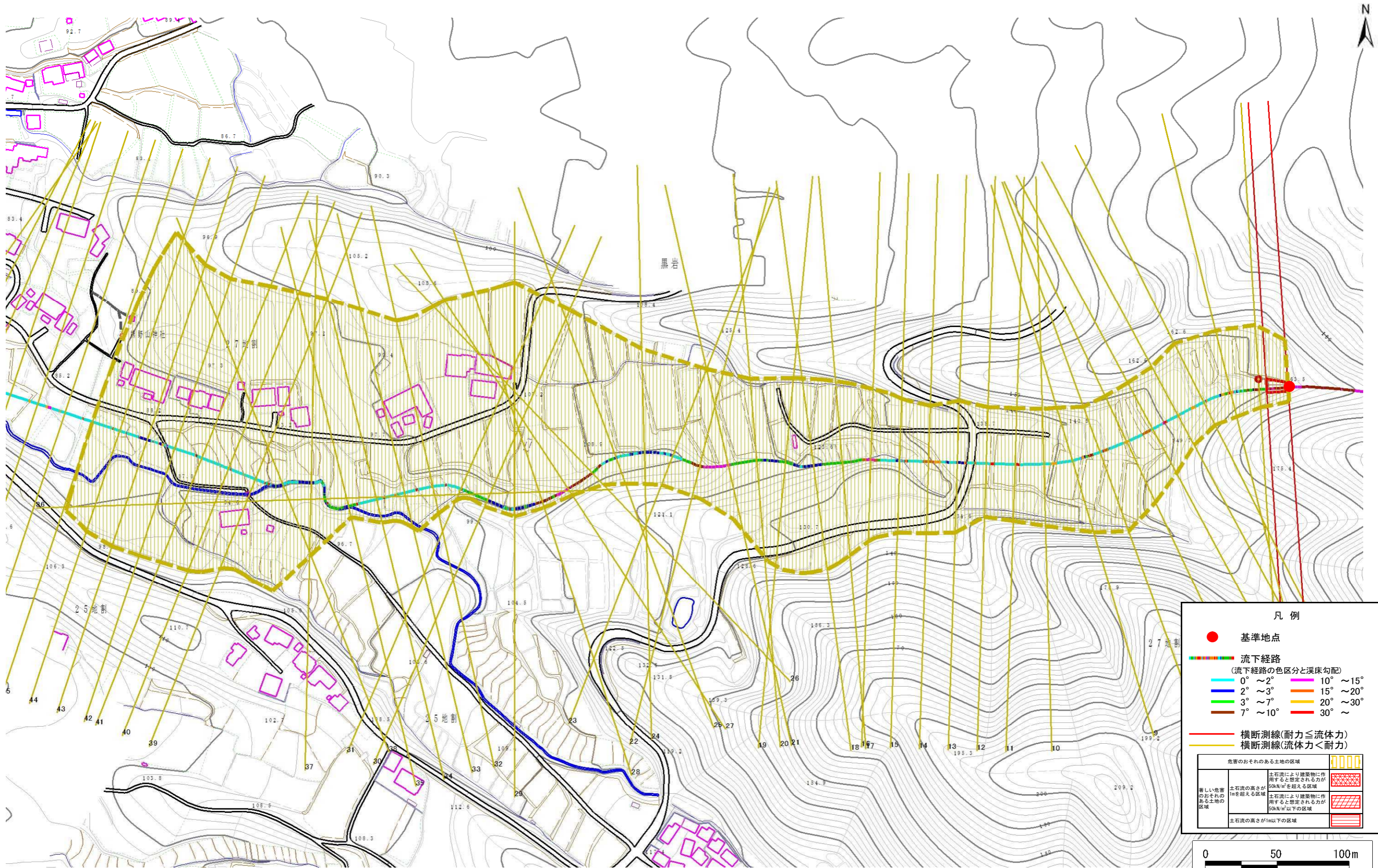
B134204-1

溪流名

上吉内の沢-1

所在地

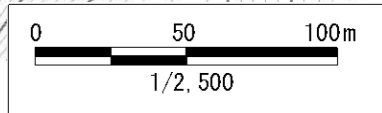
北上市立花25地割、27地割



**凡例**

- 基準地点
- 流下経路  
(流下経路の色区分と溪床勾配)
  - 0° ~ 2°
  - 2° ~ 3°
  - 3° ~ 7°
  - 7° ~ 10°
  - 10° ~ 15°
  - 15° ~ 20°
  - 20° ~ 30°
  - 30° ~
- 横断測線(耐力 ≤ 流体力)
- 横断測線(流体力 < 耐力)

危害のおそれのある土地の区域		図例
著しい危害のおそれのある土地の区域	土石流により建築物に作用すると想定される力が50kN/m <sup>2</sup> を超える区域	[Red hatched pattern]
	土石流の高さが1mを超える区域	[Red hatched pattern]
	土石流により建築物に作用すると想定される力が50kN/m <sup>2</sup> 以下の区域	[Red hatched pattern]
土石流の高さが1m以下の区域		[Red hatched pattern]



# 土石流区域調書

様式3-2 建築物に作用すると想定される衝撃に関する事項

調査年度	平成28年度
------	--------

溪流の位置	溪流番号	B134204-1	溪流名	上吉内の沢-1	所在地	北上市立花25地割、27地割
-------	------	-----------	-----	---------	-----	----------------

横断測線番号	土石流の高さh(m)	土石流の流体力Fd(kN/m <sup>2</sup> )	建築物の耐力P2(kN/m <sup>2</sup> )	横断測線番号	土石流の高さh(m)	土石流の流体力Fd(kN/m <sup>2</sup> )	建築物の耐力P2(kN/m <sup>2</sup> )
No.0	0.59	29.66	11.78	No.27	0.34	2.88	19.45
No.1	0.45	18.60	15.01	No.28	0.26	2.16	25.30
No.2	0.35	12.52	19.16	No.29	0.25	2.19	25.49
No.3	0.20	4.77	32.45	No.30	0.26	2.18	25.39
No.4	0.21	4.51	30.43	No.31	0.26	2.10	24.96
No.5	0.24	4.58	26.52	No.32	0.27	1.76	24.11
No.6	0.23	3.69	27.77	No.33	0.27	1.73	24.03
No.7	0.23	3.34	28.19	No.34	0.26	1.82	24.62
No.8	0.23	3.20	28.36	No.35	0.26	1.87	24.94
No.9	0.22	2.84	28.68	No.36	0.31	2.35	21.16
No.10	0.22	2.72	28.76	No.37	0.28	1.72	23.60
No.11	0.22	2.53	28.85	No.38	0.46	2.63	14.82
No.12	0.22	2.48	28.86	No.39	0.30	1.38	22.03
No.13	0.22	2.37	28.88	No.40	0.30	1.35	21.93
No.14	0.22	2.41	29.12	No.41	0.30	1.28	21.61
No.15	0.22	2.49	29.61	No.42	0.30	1.28	21.64
No.16	0.22	2.45	29.35	No.43	0.31	1.18	21.10
No.17	0.22	2.44	29.32	No.44	0.32	1.11	20.71
No.18	0.22	2.34	28.88	No.45	0.33	0.99	20.02
No.19	0.22	2.24	28.87	No.46	0.34	0.89	19.27
No.20	0.22	2.11	28.82	No.47	0.33	0.97	20.14
No.21	0.32	3.31	20.61	No.48	0.32	0.99	20.33
No.22	0.25	2.57	26.22	No.49	0.31	1.09	21.21
No.23	0.24	2.61	26.41	No.50	0.32	1.01	20.48
No.24	0.25	2.34	25.52	No.51	0.31	1.12	21.47
No.25	0.26	1.99	25.13				
No.26	0.34	2.88	19.43				