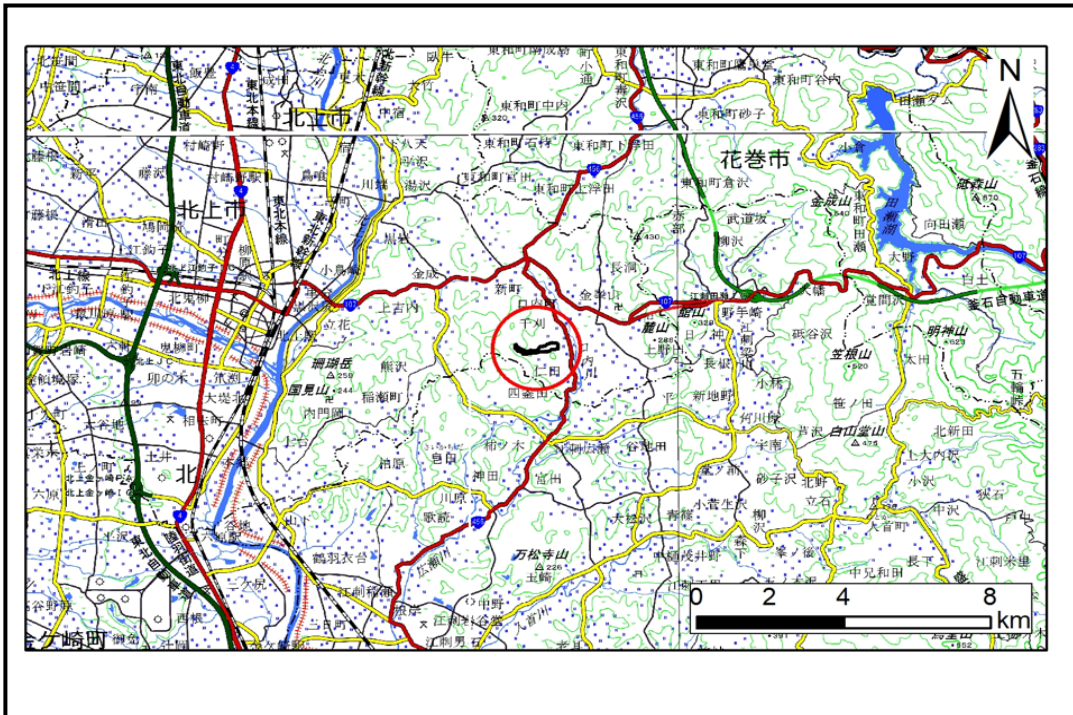


土砂災害防止に関する基礎調査(土石流)

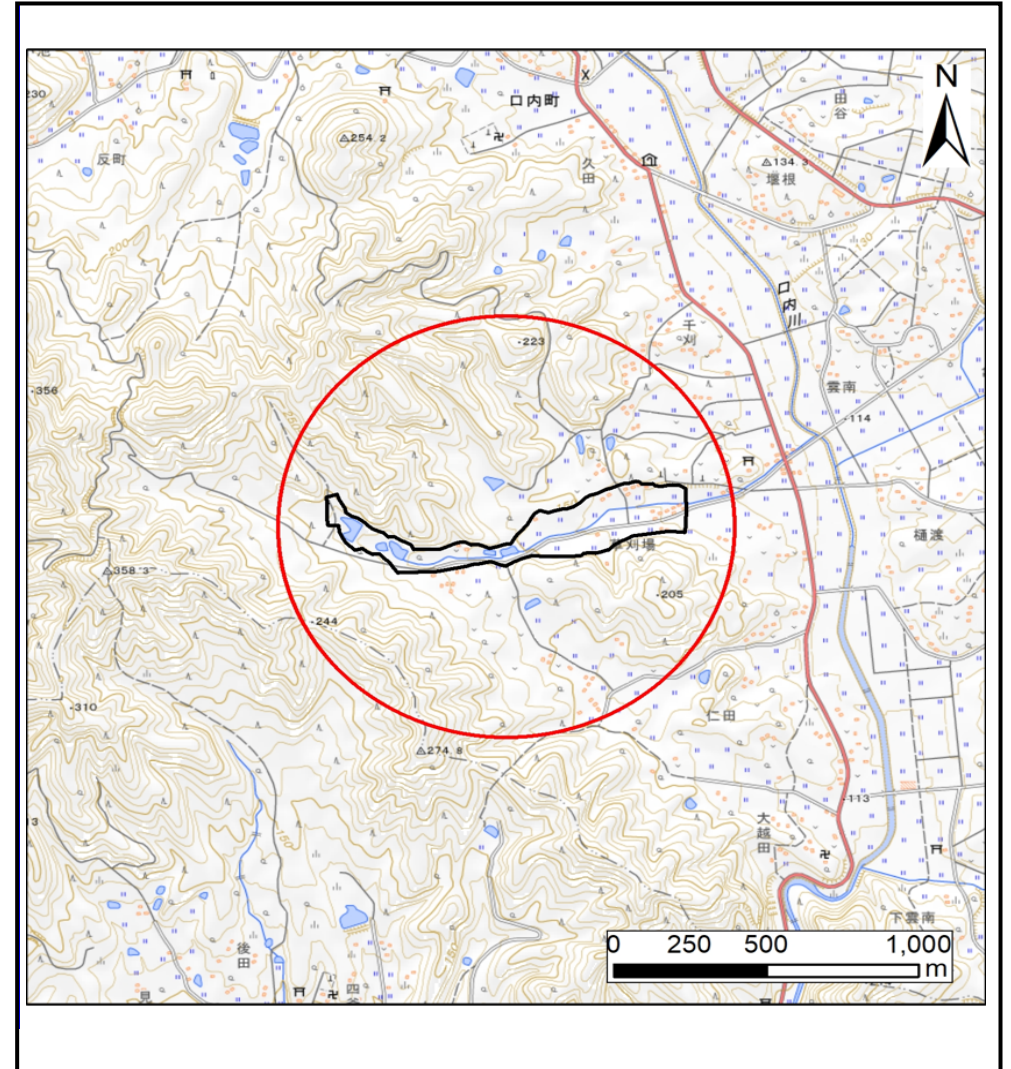
表紙 位置,位置図

自然現象の種類	土石流
溪流番号	AN206532
水系名	北上川
河川名	口内川
溪流名	草刈場2
所在地	北上市口内町草刈場
調査機関	岩手県県南広域振興局土木部 北上土木センター



位置図(S=1:200,000)

国土地理院の数値地図(地図画像)200,000「盛岡」、「一関」、及び電子地形図)25,000「口内」を掲載



概況図(S=1:25,000)

土石流区域調査

調査年度 令和6年度

様式3-1 危害のおそれのある土地、著しい危害のおそれのある土地の設定図 (A3)

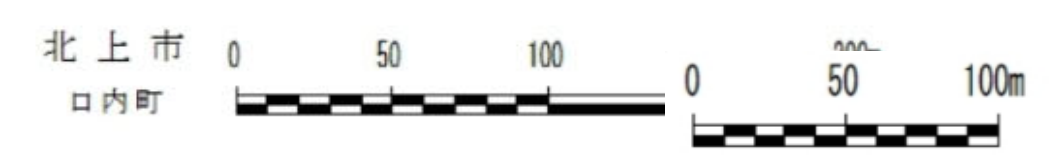
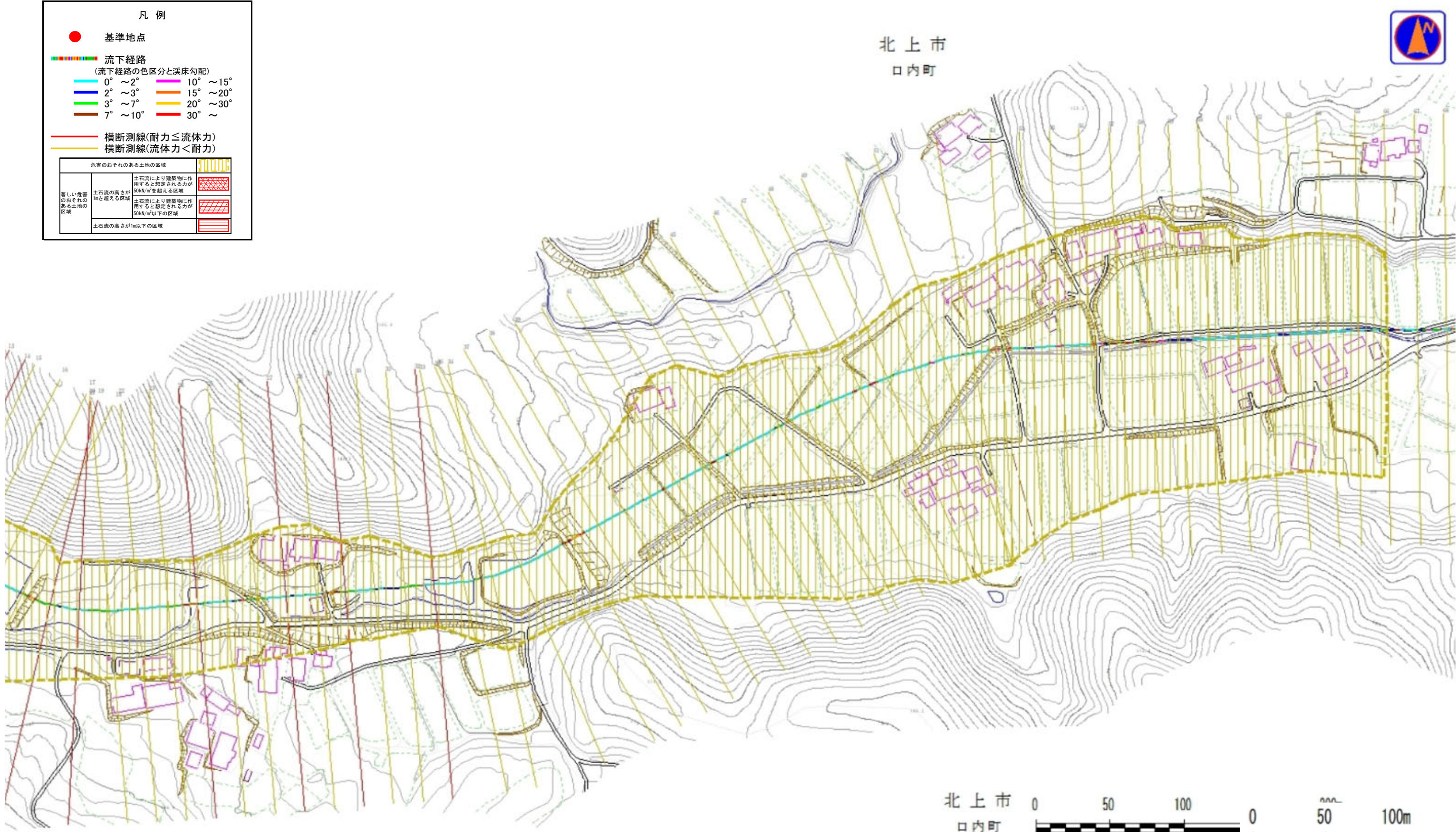
溪流の位置 溪流番号 AN206532 溪流名 草刈場2 所在地 北上市口内町草刈場

凡例

- 基準地点
- 流下経路
(流下経路の色区分と溪床勾配)

0° ~ 2°	10° ~ 15°
2° ~ 3°	15° ~ 20°
3° ~ 7°	20° ~ 30°
7° ~ 10°	30° ~
- 横断測線(耐力 ≤ 流体力)
- 横断測線(流体力 < 耐力)

危害のおそれのある土地の区域	
著しい危害のおそれのある土地の区域	土石流により建築物に作用すると想定される力が50kN/m ² を超える区域
危害のおそれのある土地の区域	土石流により建築物に作用すると想定される力が50kN/m ² 以下の区域
	土石流の高さが1m以下の区域



土石流区域調査

様式3-1 危害のおそれのある土地、著しい危害のおそれのある土地の設定図 (A3)

調査年度

令和6年度

溪流の位置

溪流番号

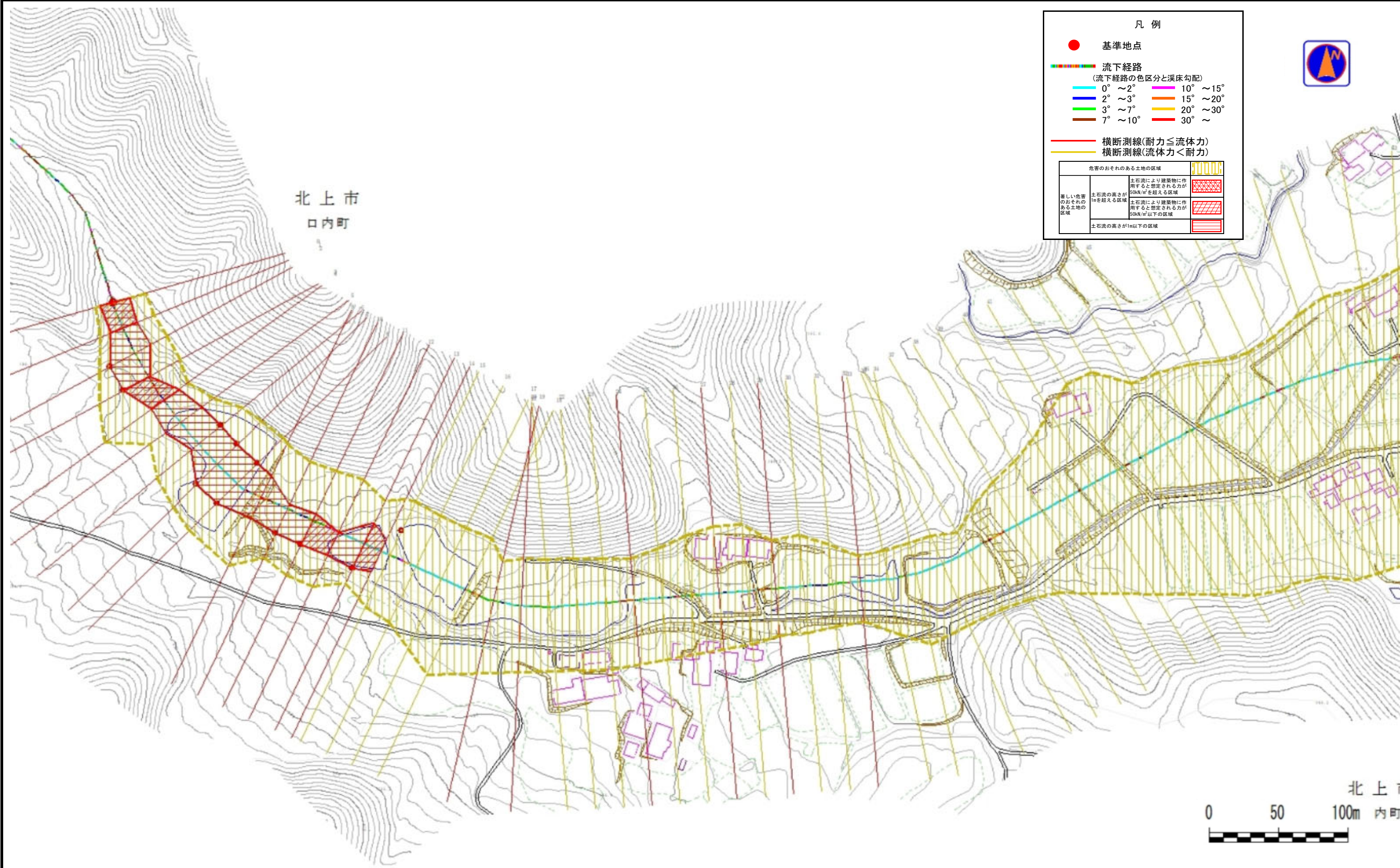
AN206532

溪流名

草刈場2

所在地

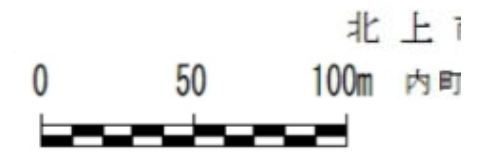
北上市口内町草刈場



凡例

- 基準地点
- 流下経路
(流下経路の色区分と溪床勾配)
 - 0° ~ 2°
 - 2° ~ 3°
 - 3° ~ 7°
 - 7° ~ 10°
 - 10° ~ 15°
 - 15° ~ 20°
 - 20° ~ 30°
 - 30° ~
- 横断測線(耐力 ≤ 流体力)
- 横断測線(流体力 < 耐力)

危害のおそれのある土地の区域	
著しい危害のおそれのある土地の区域	土石流により建築物に作用すると想定される力が50kN/m ² を超える区域
危害のおそれのある土地の区域	土石流により建築物に作用すると想定される力が50kN/m ² 以下の区域
	土石流の高さが1m以下の区域



土石流区域調査

様式3-2 建築物に作用すると想定される衝撃に関する事項

調査年度	令和6年度
------	-------

溪流の位置	溪流番号	AN206532	溪流名	草刈場2	所在地	北上市口内町草刈場
-------	------	----------	-----	------	-----	-----------

横断測線番号	土石流の高さh(m)	土石流の流体力Fd(kN/m ²)	建築物の耐力P2(kN/m ²)	横断測線番号	土石流の高さh(m)	土石流の流体力Fd(kN/m ²)	建築物の耐力P2(kN/m ²)
No.0	1.25	20.66	6.46	No.27	1.08	8.75	7.21
No.1	1.34	22.16	6.18	No.28	0.94	8.01	8.04
No.2	0.87	12.15	8.56	No.29	1.08	7.63	7.19
No.3	0.86	12.46	8.65	No.30	1.01	6.89	7.58
No.4	1.15	19.93	6.89	No.31	1.05	6.95	7.37
No.5	0.96	16.02	7.89	No.32	1.15	8.88	6.86
No.6	0.85	12.54	8.68	No.33	1.00	7.04	7.64
No.7	0.87	11.42	8.53	No.34	1.00	7.05	7.65
No.8	0.88	9.84	8.42	No.35	1.01	6.93	7.60
No.9	0.99	11.06	7.69	No.36	1.06	6.09	7.33
No.10	0.89	10.21	8.36	No.37	1.10	5.35	7.09
No.11	0.91	9.89	8.25	No.38	0.95	7.13	7.93
No.12	1.41	18.16	5.96	No.39	1.02	6.27	7.54
No.13	0.90	10.13	8.33	No.40	1.00	6.48	7.64
No.14	1.23	10.92	6.54	No.41	0.98	6.73	7.75
No.15	0.97	7.02	7.79	No.42	1.02	6.22	7.52
No.16	0.97	7.10	7.83	No.43	0.99	6.60	7.69
No.17	0.97	7.10	7.83	No.44	1.00	6.46	7.63
No.18	0.99	6.59	7.69	No.45	0.99	6.56	7.68
No.19	1.13	11.55	6.98	No.46	0.96	7.01	7.88
No.20	0.93	8.22	8.10	No.47	0.97	6.96	7.85
No.21	0.98	7.32	7.74	No.48	1.09	5.43	7.14
No.22	0.98	7.39	7.76	No.49	1.04	5.94	7.38
No.23	1.01	6.96	7.58	No.50	1.05	5.93	7.38
No.24	1.33	9.36	6.18	No.51	1.07	5.71	7.27
No.25	1.00	7.09	7.67	No.52	1.06	5.75	7.29
No.26	1.02	6.82	7.55	No.53	1.02	6.18	7.50

