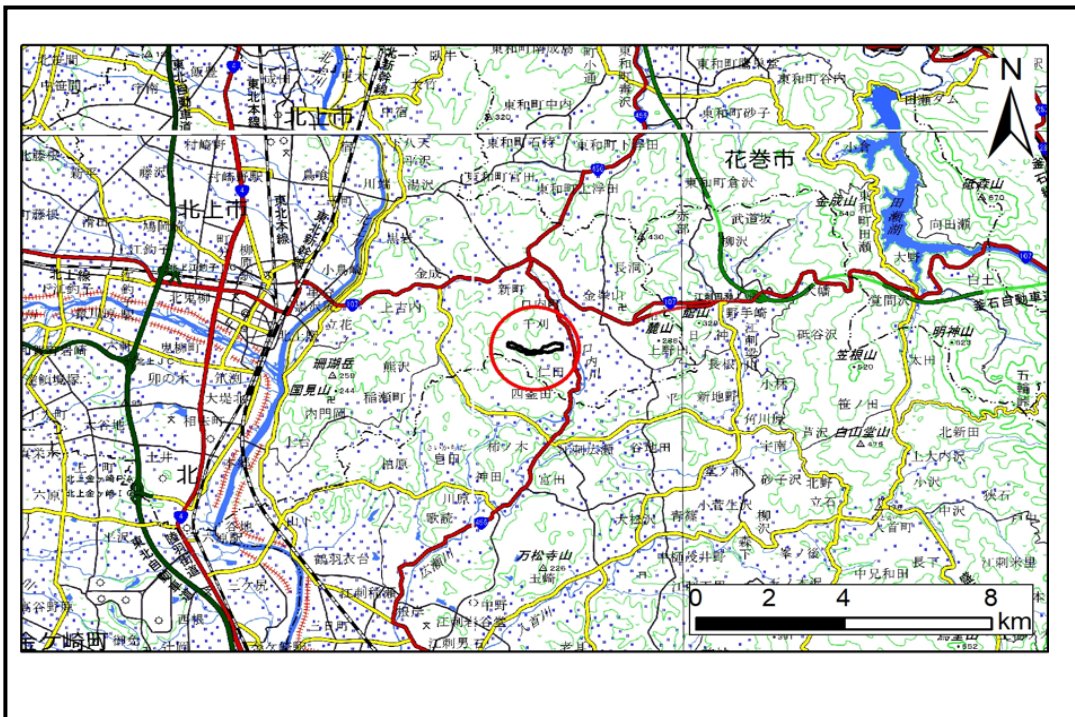


土砂災害防止に関する基礎調査(土石流)

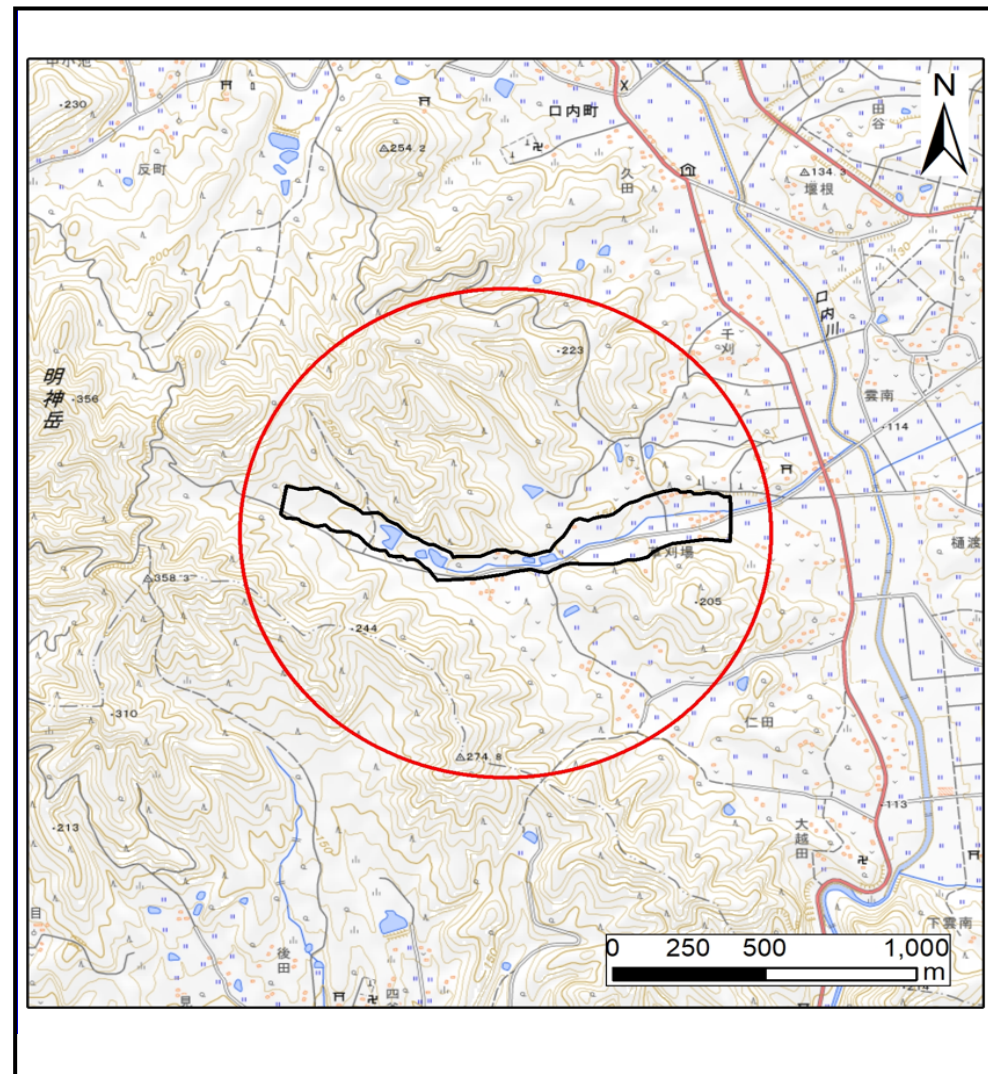
表紙 位置,位置図

自然現象の種類	土石流
溪流番号	AN206531
水系名	北上川
河川名	口内川
溪流名	草刈場1
所在地	北上市口内町草刈場
調査機関	岩手県県南広域振興局土木部 北上土木センター



位置図(S=1:200,000)

国土地理院の数値地図(地図画像)200,000「盛岡」、「一関」、及び電子地形図)25,000「口内」を掲載



概況図(S=1:25,000)

土石流区域調査

調査年度

令和6年度

様式3-1 危害のおそれのある土地、著しい危害のおそれのある土地の設定図 (A3)

溪流の位置

溪流番号

AN206531

溪流名

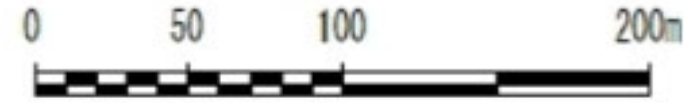
草刈場1

所在地

北上市口内町草刈場



北上市
口内町



凡例

- 基準地点
- 流下経路
(流下経路の色区分と溪床勾配)

0° ~ 2°	10° ~ 15°
2° ~ 3°	15° ~ 20°
3° ~ 7°	20° ~ 30°
7° ~ 10°	30° ~
- 横断測線(耐力 ≤ 流体力)
- 横断測線(流体力 < 耐力)

危害のおそれのある土地の区域	
土石流の高さが1mを超える区域	土石流により建築物に作用すると想定される力が50kN/m ² を超える区域
著しい危害のおそれのある土地の区域	土石流により建築物に作用すると想定される力が50kN/m ² 以下の区域
土石流の高さが1m以下の区域	

土石流区域調査

調査年度

令和6年度

様式3-1 危害のおそれのある土地、著しい危害のおそれのある土地の設定図 (A3)

溪流の位置

溪流番号

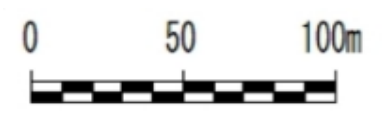
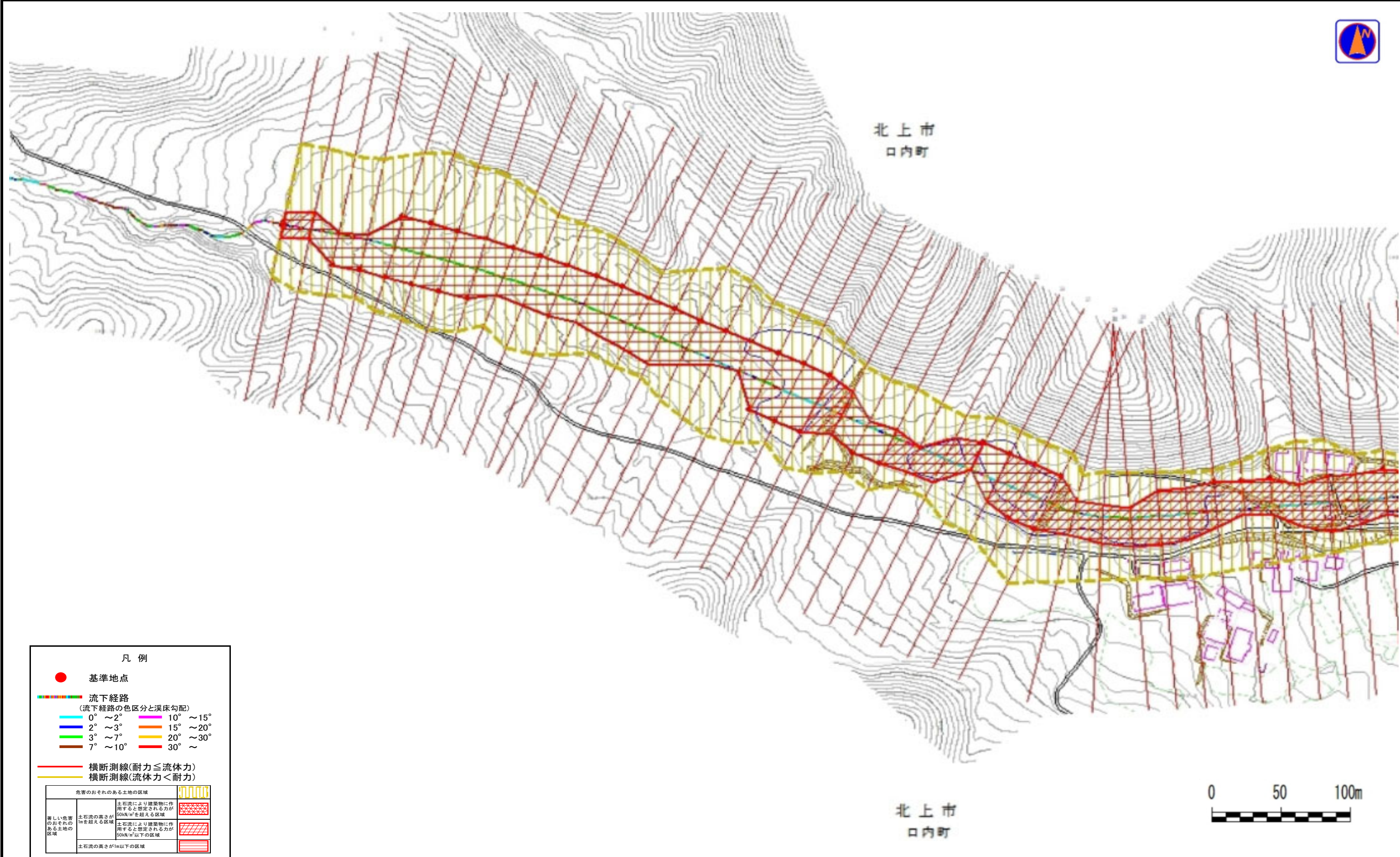
AN206531

溪流名

草刈場1

所在地

北上市口内町草刈場



凡例

- 基準地点
- 流下経路
(流下経路の色区分と渓床勾配)

0° ~ 2°	10° ~ 15°
2° ~ 3°	15° ~ 20°
3° ~ 7°	20° ~ 30°
7° ~ 10°	30° ~
- 横断測線(耐力 ≤ 流体力)
- 横断測線(流体力 < 耐力)

危険のおそれのある土地の区域	土石流により建築物に作用すると想定される力が50kN/m ² を超える区域	
著しい危害のおそれのある土地の区域	土石流により建築物に作用すると想定される力が50kN/m ² 以下の区域	
	土石流の高さが1m以下の区域	

土石流区域調査

様式3-2 建築物に作用すると想定される衝撃に関する事項

調査年度 令和6年度

溪流の位置	溪流番号	AN206531	溪流名	草刈場1	所在地	北上市口内町草刈場
-------	------	----------	-----	------	-----	-----------

横断測線番号	土石流の高さh(m)	土石流の流体力Fd(kN/m ²)	建築物の耐力P2(kN/m ²)	横断測線番号	土石流の高さh(m)	土石流の流体力Fd(kN/m ²)	建築物の耐力P2(kN/m ²)
No.0	1.61	31.91	5.48	No.27	0.99	10.65	7.71
No.1	1.59	30.59	5.53	No.28	1.02	9.92	7.50
No.2	0.95	14.21	7.98	No.29	1.10	7.66	7.09
No.3	0.95	13.02	7.95	No.30	1.34	14.58	6.18
No.4	0.96	11.46	7.86	No.31	1.31	11.99	6.27
No.5	0.97	11.29	7.85	No.32	1.37	11.50	6.06
No.6	0.96	11.39	7.88	No.33	1.08	8.35	7.21
No.7	0.97	10.80	7.81	No.34	1.20	8.43	6.66
No.8	0.96	11.00	7.87	No.35	1.13	7.49	6.95
No.9	0.96	11.00	7.87	No.36	1.08	8.25	7.21
No.10	0.98	10.32	7.77	No.37	1.10	7.99	7.12
No.11	0.98	10.33	7.78	No.38	1.28	10.95	6.37
No.12	0.96	10.82	7.92	No.39	1.03	9.02	7.46
No.13	0.95	10.95	7.96	No.40	1.19	8.71	6.69
No.14	0.93	11.40	8.08	No.41	1.11	7.84	7.07
No.15	0.93	11.39	8.08	No.42	1.24	8.65	6.52
No.16	0.95	10.87	7.93	No.43	1.36	11.00	6.11
No.17	0.98	10.32	7.77	No.44	1.10	7.89	7.09
No.18	0.97	10.41	7.80	No.45	1.10	8.00	7.12
No.19	0.95	11.01	7.97	No.46	1.11	7.86	7.08
No.20	0.98	10.36	7.78	No.47	1.16	6.81	6.81
No.21	1.15	14.02	6.86	No.48	1.18	6.55	6.75
No.22	0.97	11.56	7.81	No.49	1.18	6.46	6.72
No.23	1.00	10.87	7.62	No.50	1.05	8.17	7.34
No.24	1.60	20.53	5.50	No.51	1.10	7.43	7.08
No.25	1.13	12.54	6.97	No.52	1.11	7.41	7.07
No.26	1.04	9.53	7.38	No.53	1.09	7.69	7.17

土石流区域調書

様式3-2 建築物に作用すると想定される衝撃に関する事項

調査年度	令和6年度
------	-------

溪流の位置	溪流番号	AN206531	溪流名	草刈場1	所在地	北上市口内町草刈場
-------	------	----------	-----	------	-----	-----------

横断測線番号	土石流の高さh(m)	土石流の流体力Fd(kN/m ²)	建築物の耐力P2(kN/m ²)	横断測線番号	土石流の高さh(m)	土石流の流体力Fd(kN/m ²)	建築物の耐力P2(kN/m ²)
No.54	1.13	7.13	6.97	No.81	1.52	3.37	5.67
No.55	1.09	7.56	7.13	No.82	1.39	4.05	6.02
No.56	1.11	7.41	7.07				
No.57	1.10	7.45	7.09				
No.58	1.06	8.04	7.30				
No.59	1.09	7.69	7.17				
No.60	1.20	6.18	6.65				
No.61	1.18	6.44	6.75				
No.62	1.15	6.74	6.87				
No.63	1.17	6.49	6.77				
No.64	1.17	6.54	6.79				
No.65	1.14	6.91	6.93				
No.66	1.10	7.34	7.09				
No.67	1.08	7.71	7.22				
No.68	1.13	7.03	6.97				
No.69	1.11	7.26	7.06				
No.70	1.06	7.94	7.30				
No.71	1.03	8.35	7.44				
No.72	1.05	8.09	7.36				
No.73	1.07	7.80	7.25				
No.74	1.07	7.77	7.24				
No.75	1.11	7.29	7.07				
No.76	1.19	6.28	6.69				
No.77	1.21	6.02	6.61				
No.78	1.22	5.93	6.58				
No.79	1.23	5.78	6.54				
No.80	1.19	6.12	6.68				