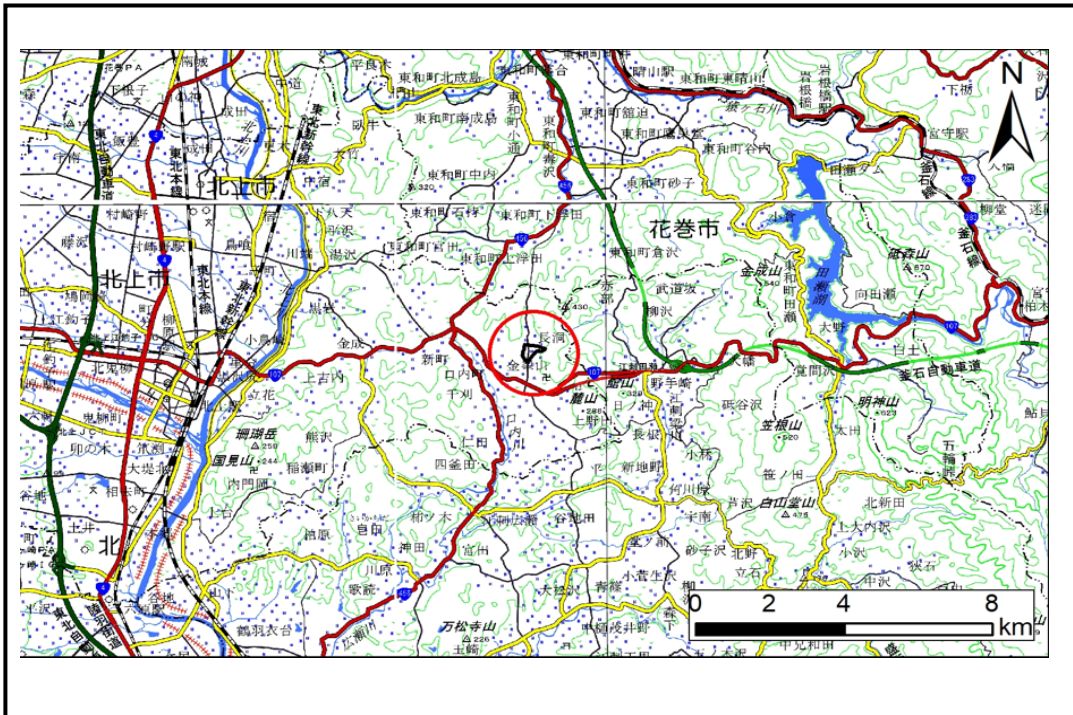


土砂災害防止に関する基礎調査(土石流)

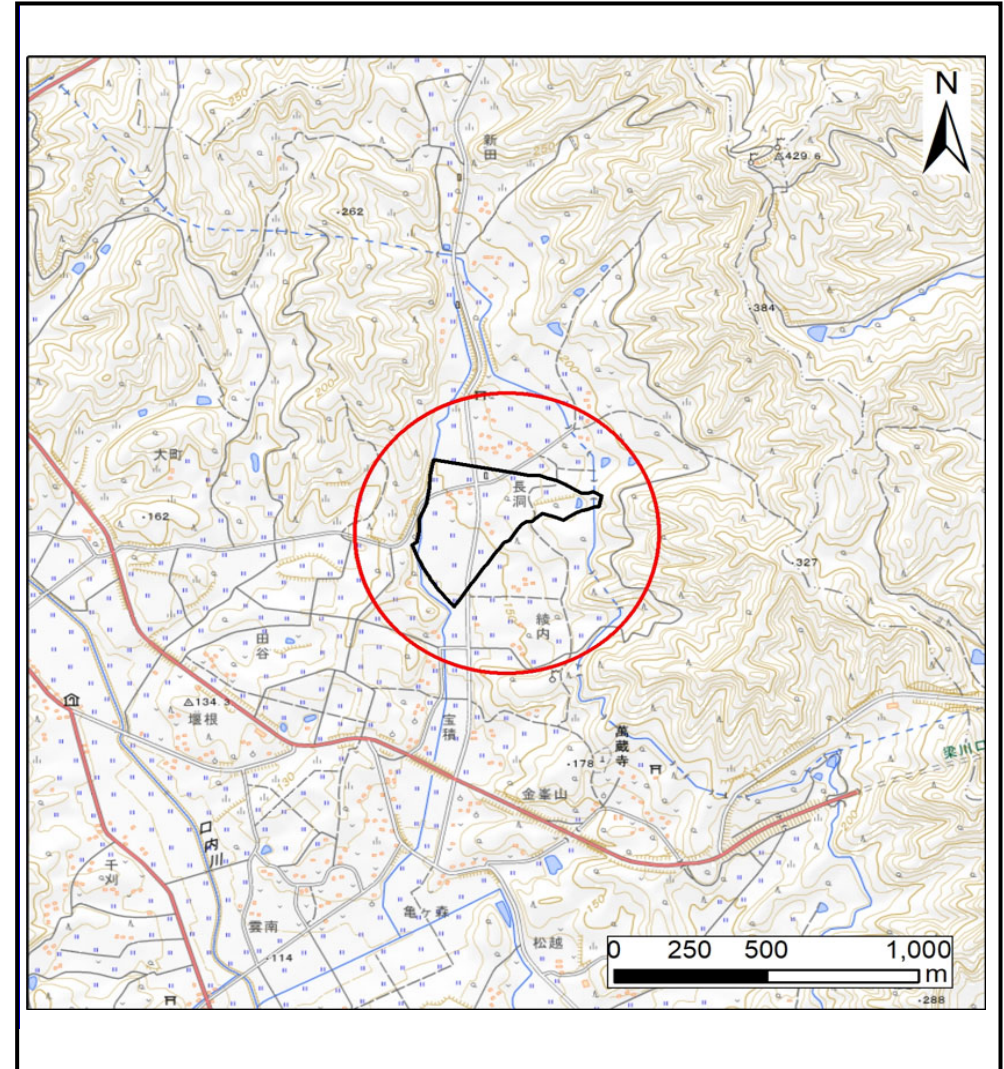
表紙 位置,位置図

自然現象の種類	土石流
溪流番号	AN206528
水系名	北上川
河川名	口内川
溪流名	長洞1
所在地	北上市口内町長洞
調査機関	岩手県県南広域振興局土木部 北上土木センター



位置図(S=1:200,000)

国土地理院の数値地図(地図画像)200,000「盛岡」、「一関」、及び電子地形図)25,000「口内」を掲載



概況図(S=1:25,000)

土石流区域調査

様式3-1 危害のおそれのある土地、著しい危害のおそれのある土地の設定図 (A3)

調査年度

令和6年度

溪流の位置

溪流番号

AN206528

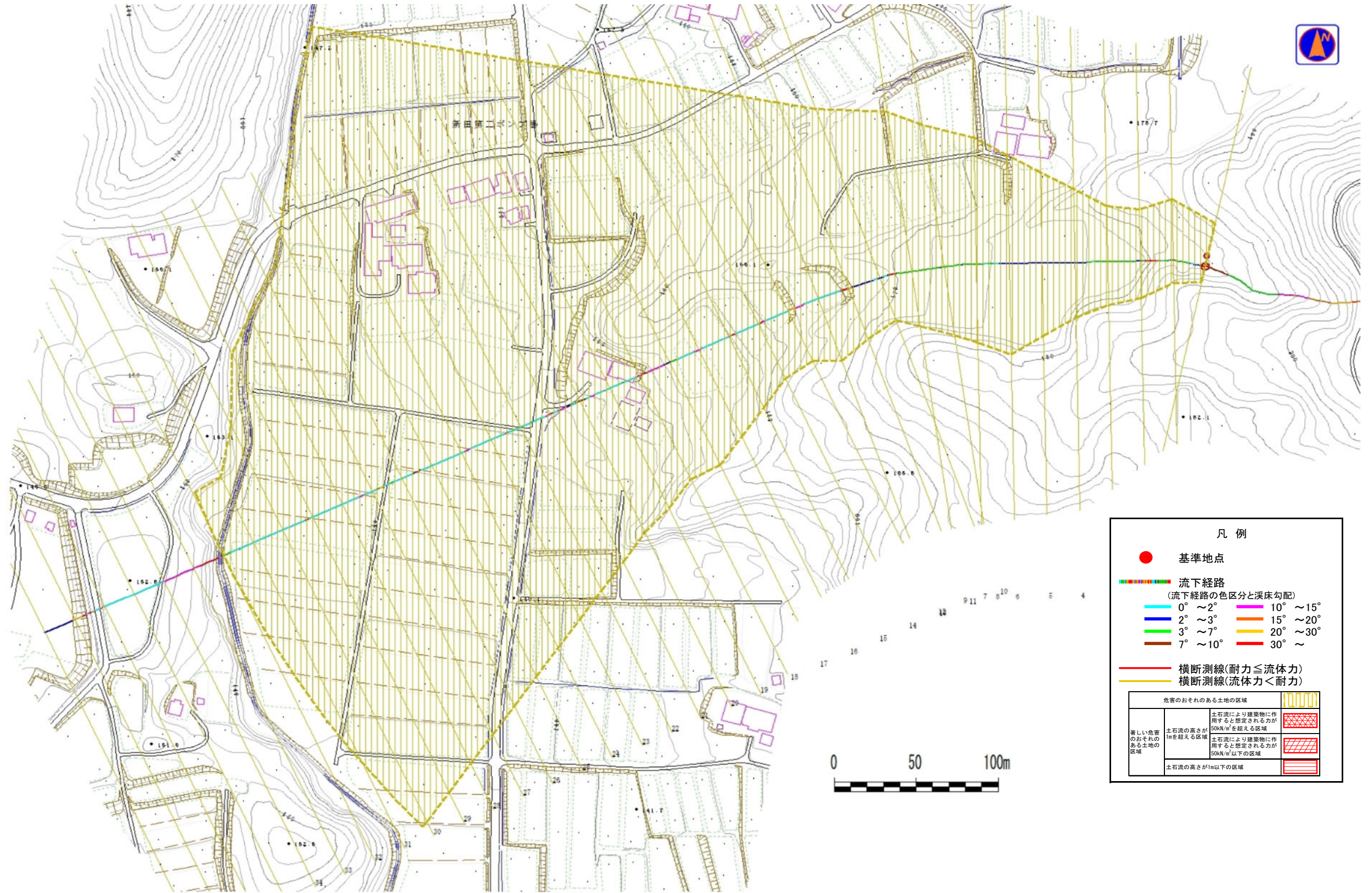
溪流名

長洞1

所在地

北上市口内町長洞

北上市
口内町



凡例

- 基準地点
- 流下経路
(流下経路の色区分と溪床勾配)
 - 0° ~ 2°
 - 2° ~ 3°
 - 3° ~ 7°
 - 7° ~ 10°
 - 10° ~ 15°
 - 15° ~ 20°
 - 20° ~ 30°
 - 30° ~
- 横断測線(耐力 ≤ 流体力)
- 横断測線(流体力 < 耐力)

危害のおそれのある土地の区域	
著しい危害のおそれのある土地の区域	土石流により建築物に作用すると想定される力が 50kN/m ² を超える区域
	土石流により建築物に作用すると想定される力が 50kN/m ² 以下の区域
	土石流の高さが1m以下の区域

土石流区域調書

様式3-2 建築物に作用すると想定される衝撃に関する事項

調査年度 令和6年度

溪流の位置
溪流番号 *AN206528*
溪流名 *長洞1*
所在地 *北上市口内町長洞*

横断測線番号	土石流の高さh(m)	土石流の流体力Fd(kN/m ²)	建築物の耐力P2(kN/m ²)	横断測線番号	土石流の高さh(m)	土石流の流体力Fd(kN/m ²)	建築物の耐力P2(kN/m ²)
<i>No.0</i>	<i>0.30</i>	<i>14.44</i>	<i>21.74</i>	No.27	<i>0.17</i>	<i>0.88</i>	<i>38.13</i>
<i>No.1</i>	<i>0.31</i>	<i>13.47</i>	<i>21.04</i>	No.28	<i>0.18</i>	<i>0.69</i>	<i>35.80</i>
<i>No.2</i>	<i>0.38</i>	<i>15.79</i>	<i>17.75</i>	No.29	<i>0.18</i>	<i>0.64</i>	<i>34.99</i>
<i>No.3</i>	<i>0.27</i>	<i>8.30</i>	<i>23.78</i>	No.30	<i>0.19</i>	<i>0.58</i>	<i>34.09</i>
<i>No.4</i>	<i>0.19</i>	<i>3.64</i>	<i>34.29</i>	No.31	<i>0.19</i>	<i>0.52</i>	<i>32.83</i>
<i>No.5</i>	<i>0.16</i>	<i>2.22</i>	<i>38.67</i>	No.32	<i>0.21</i>	<i>0.43</i>	<i>30.75</i>
<i>No.6</i>	<i>0.16</i>	<i>1.46</i>	<i>39.83</i>	No.33	<i>0.00</i>	<i>0.00</i>	<i>0.00</i>
<i>No.7</i>	<i>0.16</i>	<i>1.16</i>	<i>39.31</i>	No.34	<i>0.00</i>	<i>0.00</i>	<i>0.00</i>
<i>No.8</i>	<i>0.16</i>	<i>1.02</i>	<i>38.73</i>	No.35	<i>0.00</i>	<i>0.00</i>	<i>0.00</i>
<i>No.9</i>	<i>0.16</i>	<i>0.98</i>	<i>38.46</i>	No.36	<i>0.00</i>	<i>0.00</i>	<i>0.00</i>
<i>No.10</i>	<i>0.16</i>	<i>0.99</i>	<i>38.81</i>	No.37	<i>0.00</i>	<i>0.00</i>	<i>0.00</i>
<i>No.11</i>	<i>0.16</i>	<i>1.03</i>	<i>39.41</i>	No.38	<i>0.00</i>	<i>0.00</i>	<i>0.00</i>
<i>No.12</i>	<i>0.17</i>	<i>0.89</i>	<i>37.85</i>				
<i>No.13</i>	<i>0.16</i>	<i>0.98</i>	<i>39.59</i>				
<i>No.14</i>	<i>0.16</i>	<i>1.02</i>	<i>40.46</i>				
<i>No.15</i>	<i>0.15</i>	<i>1.07</i>	<i>41.46</i>				
<i>No.16</i>	<i>0.15</i>	<i>1.07</i>	<i>41.34</i>				
<i>No.17</i>	<i>0.15</i>	<i>1.08</i>	<i>41.50</i>				
<i>No.18</i>	<i>0.14</i>	<i>1.18</i>	<i>43.40</i>				
<i>No.19</i>	<i>0.15</i>	<i>1.16</i>	<i>43.07</i>				
<i>No.20</i>	<i>0.15</i>	<i>1.12</i>	<i>42.22</i>				
<i>No.21</i>	<i>0.15</i>	<i>1.12</i>	<i>42.27</i>				
<i>No.22</i>	<i>0.15</i>	<i>1.07</i>	<i>41.44</i>				
<i>No.23</i>	<i>0.16</i>	<i>1.00</i>	<i>39.98</i>				
<i>No.24</i>	<i>0.16</i>	<i>0.94</i>	<i>38.94</i>				
<i>No.25</i>	<i>0.17</i>	<i>0.85</i>	<i>37.48</i>				
<i>No.26</i>	<i>0.17</i>	<i>0.86</i>	<i>37.74</i>				