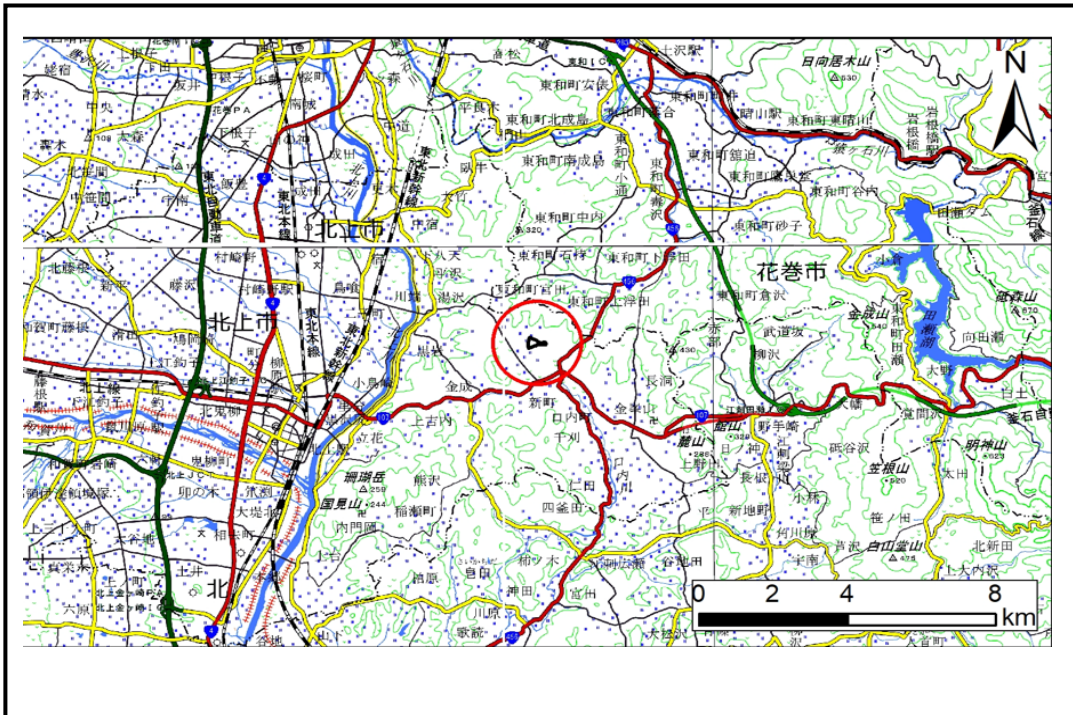


# 土砂災害防止に関する基礎調査(土石流)

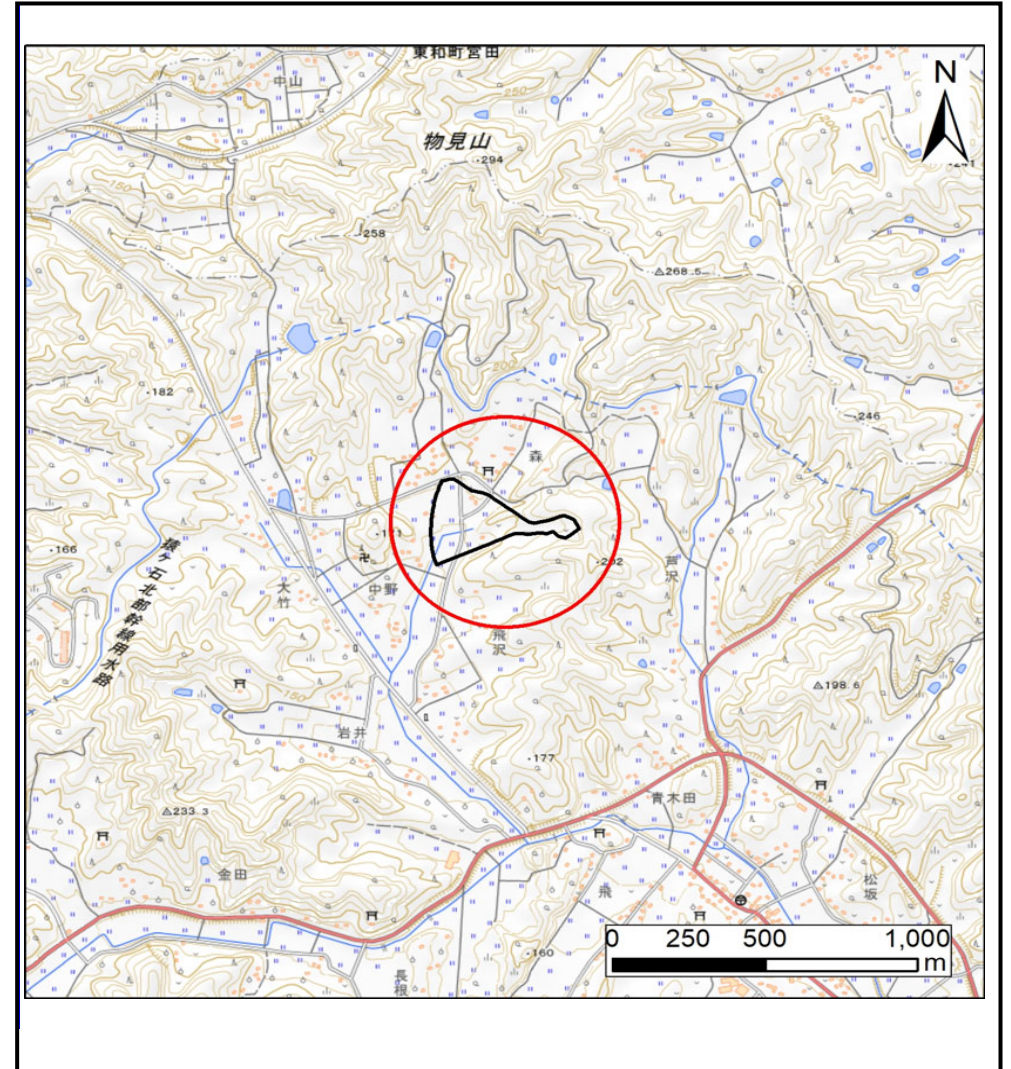
表紙 位置,位置図

自然現象の種類	土石流
溪流番号	AN206523
水系名	北上川
河川名	口内川
溪流名	森3
所在地	北上市口内町森
調査機関	岩手県南広域振興局土木部 北上土木センター



位置図(S=1:200,000)

国土地理院の数値地図(地図画像)200,000「盛岡」、「一関」、及び電子地形図)25,000「口内」を掲載



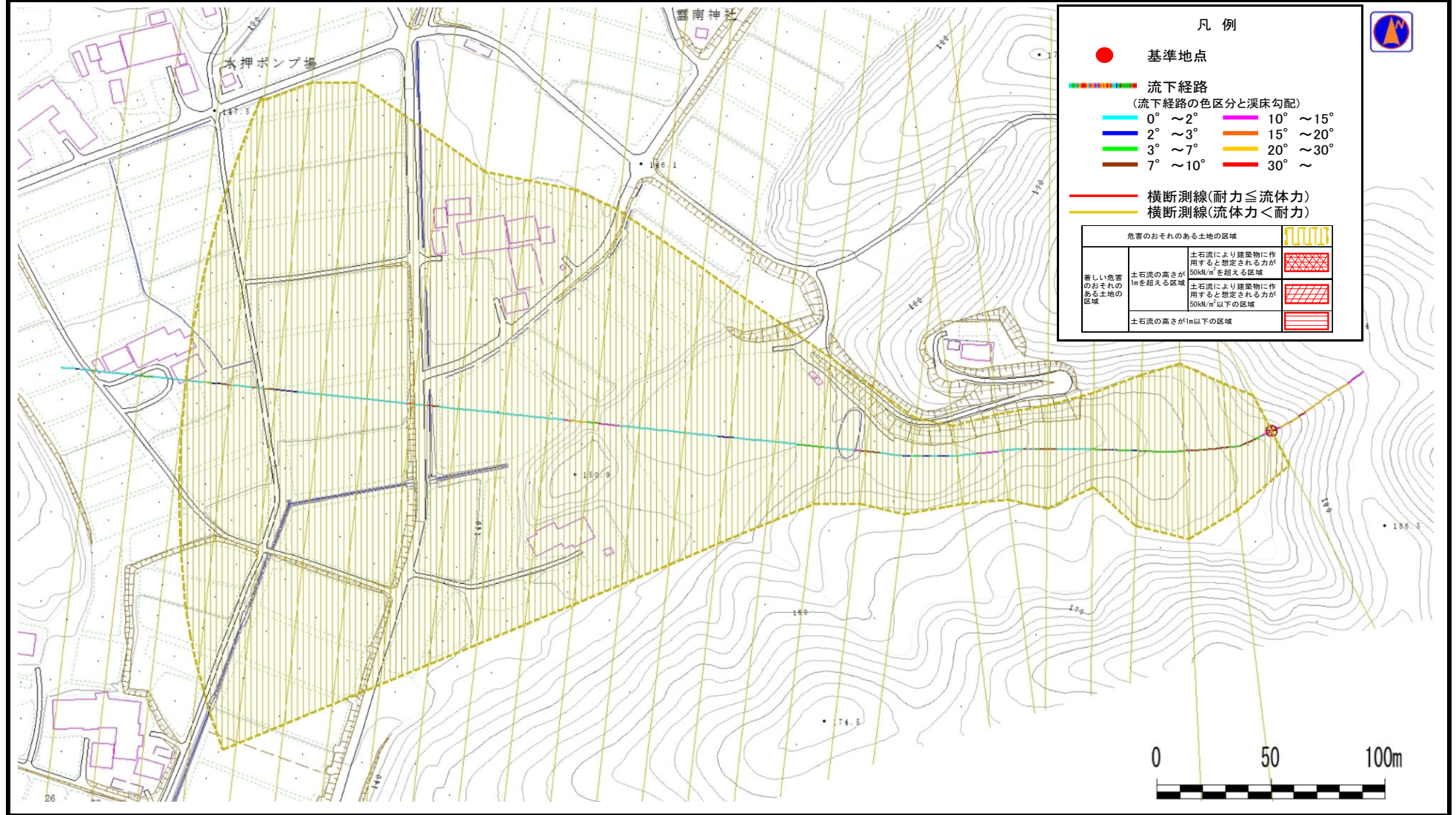
概況図(S=1:25,000)

# 土石流区域調査

様式3-1 危害のおそれのある土地、著しい危害のおそれのある土地の設定図

調査年度 令和6年度

溪流の位置 溪流番号 AN206523 溪流名 森3 所在地 北上市口内町森



# 土石流区域調書

様式3-2 建築物に作用すると想定される衝撃に関する事項

調査年度 令和6年度

溪流の位置 AN206523
 溪流名 森3
 所在地 北上市口内町森

横断測線番号	土石流の高さh(m)	土石流の流体力Fd(kN/m <sup>2</sup> )	建築物の耐力P2(kN/m <sup>2</sup> )	横断測線番号	土石流の高さh(m)	土石流の流体力Fd(kN/m <sup>2</sup> )	建築物の耐力P2(kN/m <sup>2</sup> )
No.0	0.34	18.38	19.27				
No.1	0.30	14.49	21.78				
No.2	0.31	13.92	21.37				
No.3	0.32	13.23	20.87				
No.4	0.33	12.44	20.27				
No.5	0.23	6.49	28.50				
No.6	0.16	3.32	39.23				
No.7	0.14	2.22	44.76				
No.8	0.16	2.11	39.01				
No.9	0.23	2.43	27.57				
No.10	0.24	1.67	26.74				
No.11	0.25	1.52	26.33				
No.12	0.26	1.24	25.26				
No.13	0.27	1.08	24.37				
No.14	0.28	0.95	23.47				
No.15	0.26	1.04	24.56				
No.16	0.24	1.27	26.90				
No.17	0.25	1.14	25.64				
No.18	0.26	1.11	25.32				
No.19	0.26	1.09	25.05				
No.20	0.27	1.02	24.26				
No.21	0.28	0.95	23.44				
No.22	0.28	0.92	23.24				
No.23	0.29	0.86	22.80				
No.24	0.31	0.68	20.98				
No.25	0.38	0.43	17.51				
No.26	0.00	0.00	0.00				