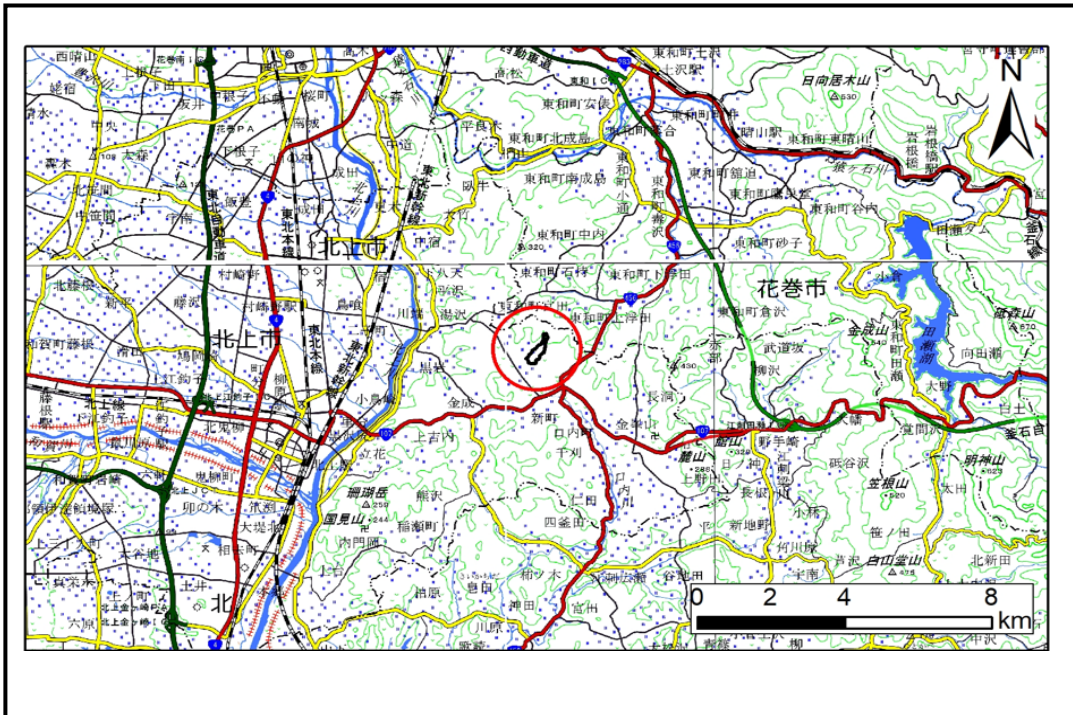


土砂災害防止に関する基礎調査(土石流)

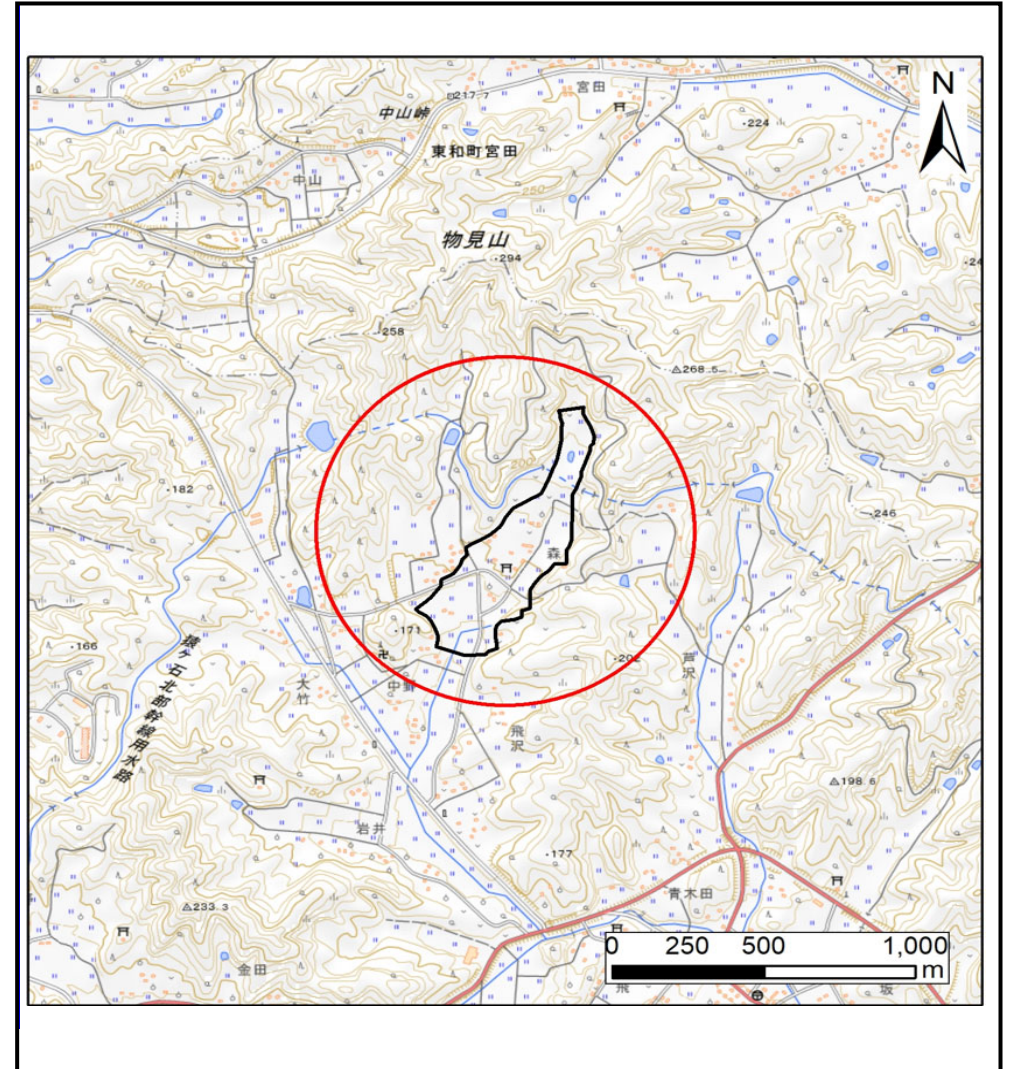
表紙 位置,位置図

自然現象の種類	土石流
溪流番号	AN206520
水系名	北上川
河川名	口内川
溪流名	森2
所在地	北上市口内町森
調査機関	岩手県県南広域振興局土木部 北上土木センター



位置図(S=1:200,000)

国土地理院の数値地図(地図画像)200,000「盛岡」、「一関」、及び電子地形図)25,000「口内」を掲載



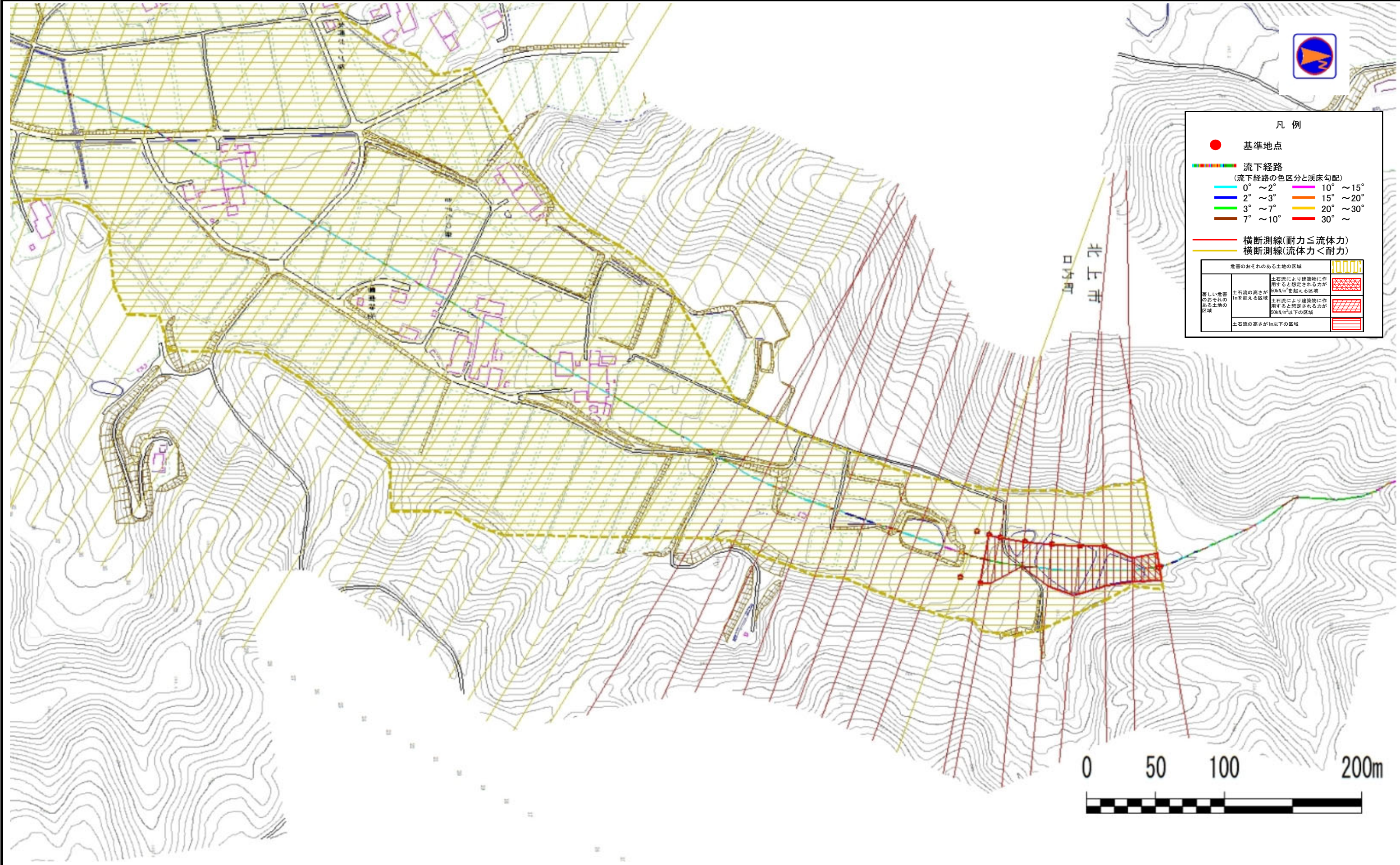
概況図(S=1:25,000)

土石流区域調査

調査年度 令和6年度

様式3-1 危害のおそれのある土地、著しい危害のおそれのある土地の設定図 (A3)

溪流の位置	溪流番号	AN206520	溪流名	森2	所在地	北上市口内町森
-------	------	----------	-----	----	-----	---------



凡例

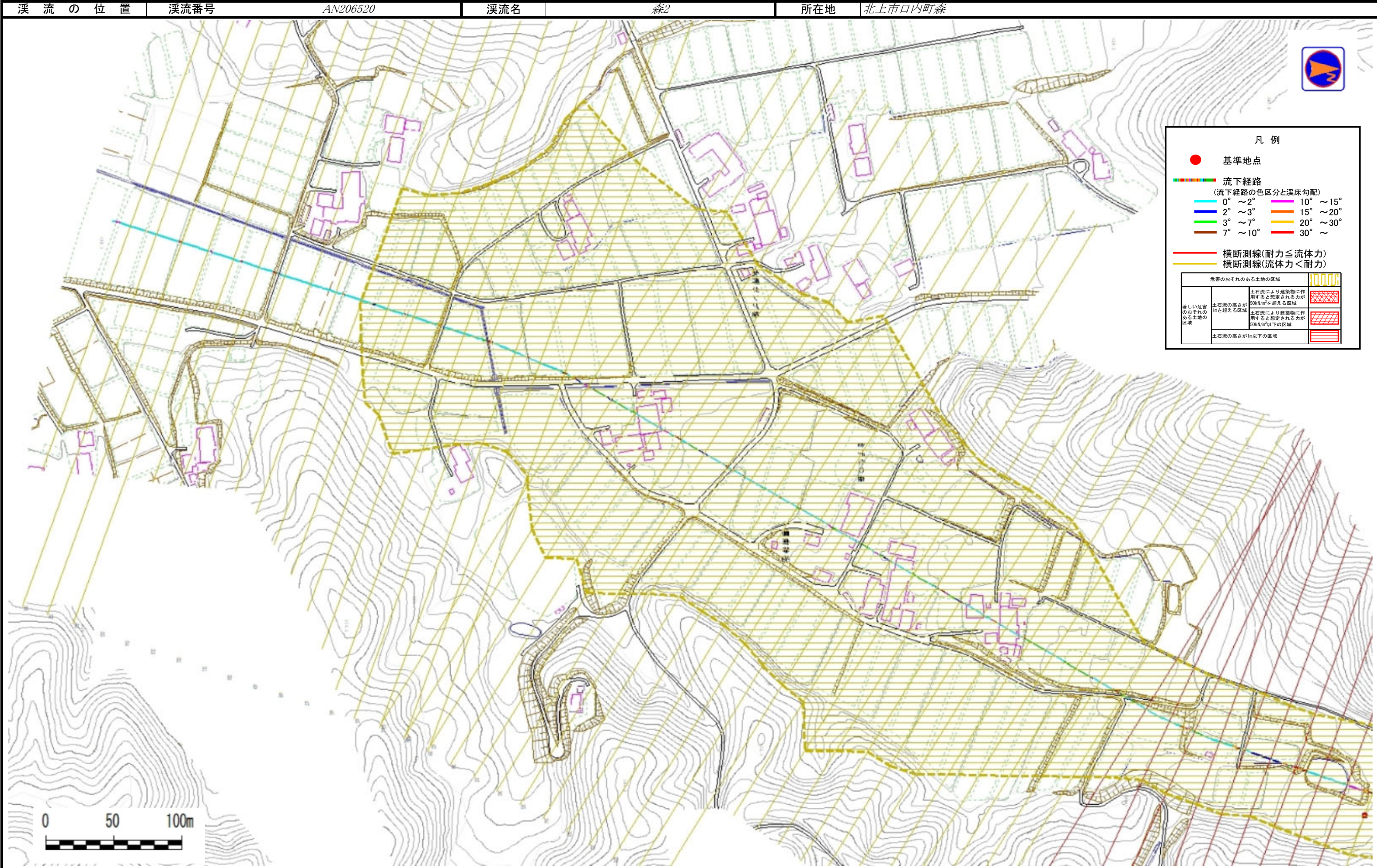
- 基準地点
- 流下経路 (流下経路の色区分と深床勾配)
 - 0° ~ 2°
 - 2° ~ 3°
 - 3° ~ 7°
 - 7° ~ 10°
 - 10° ~ 15°
 - 15° ~ 20°
 - 20° ~ 30°
 - 30° ~
- 横断測線(耐力 ≤ 流体力)
- 横断測線(流体力 < 耐力)

危害のおそれのある土地の区域	
著しい危害のおそれのある土地の区域	土石流により建築物に作用すると想定される力が 50kN/m ² を超える区域
	土石流の高さが 1m を超える区域
	土石流により建築物に作用すると想定される力が 50kN/m ² 以下の区域
土石流の高さが 1m 以下の区域	

土石流区域調査

調査年度 令和6年度

様式3-1 危害のおそれのある土地、著しい危害のおそれのある土地の設定図 (A3)



土石流区域調査

様式3-2 建築物に作用すると想定される衝撃に関する事項

調査年度 令和6年度

溪流の位置	溪流番号	AN206520	溪流名	森2	所在地	北上市口内町森
-------	------	----------	-----	----	-----	---------

横断測線番号	土石流の高さh(m)	土石流の流体力Fd(kN/m ²)	建築物の耐力P2(kN/m ²)	横断測線番号	土石流の高さh(m)	土石流の流体力Fd(kN/m ²)	建築物の耐力P2(kN/m ²)
No.0	1.19	21.12	6.72	No.27	0.97	5.36	7.83
No.1	1.29	20.97	6.33	No.28	0.95	5.59	7.97
No.2	0.85	9.93	8.72	No.29	0.90	6.26	8.33
No.3	0.83	10.40	8.89	No.30	0.91	6.08	8.24
No.4	0.85	9.92	8.72	No.31	0.89	6.29	8.35
No.5	0.86	8.77	8.60	No.32	0.90	6.21	8.31
No.6	0.86	8.86	8.63	No.33	0.92	5.90	8.14
No.7	0.87	8.60	8.57	No.34	0.96	5.47	7.90
No.8	0.87	8.35	8.54	No.35	0.95	5.56	7.95
No.9	1.22	17.98	6.56	No.36	0.95	5.51	7.92
No.10	1.03	13.12	7.46	No.37	0.98	5.27	7.78
No.11	0.84	9.47	8.81	No.38	0.93	5.79	8.08
No.12	0.86	8.99	8.62	No.39	0.97	5.33	7.82
No.13	0.86	8.87	8.58	No.40	0.96	5.48	7.90
No.14	0.87	8.82	8.56	No.41	0.94	5.65	8.00
No.15	0.87	8.68	8.50	No.42	0.95	5.57	7.95
No.16	0.82	9.79	8.93	No.43	0.96	5.46	7.89
No.17	0.85	9.20	8.71	No.44	0.93	5.87	8.12
No.18	0.89	8.14	8.38	No.45	0.96	5.44	7.88
No.19	1.04	4.69	7.43	No.46	0.98	5.29	7.79
No.20	0.99	5.11	7.69	No.47	0.98	5.25	7.77
No.21	0.99	5.11	7.69	No.48	1.03	4.74	7.47
No.22	1.00	5.06	7.66	No.49	1.02	4.86	7.54
No.23	0.94	5.73	8.04	No.50	1.05	4.49	7.35
No.24	0.98	5.23	7.76	No.51	1.12	3.78	7.00
No.25	0.95	5.61	7.97	No.52	1.16	3.50	6.85
No.26	1.02	4.81	7.51	No.53	1.17	3.37	6.78

