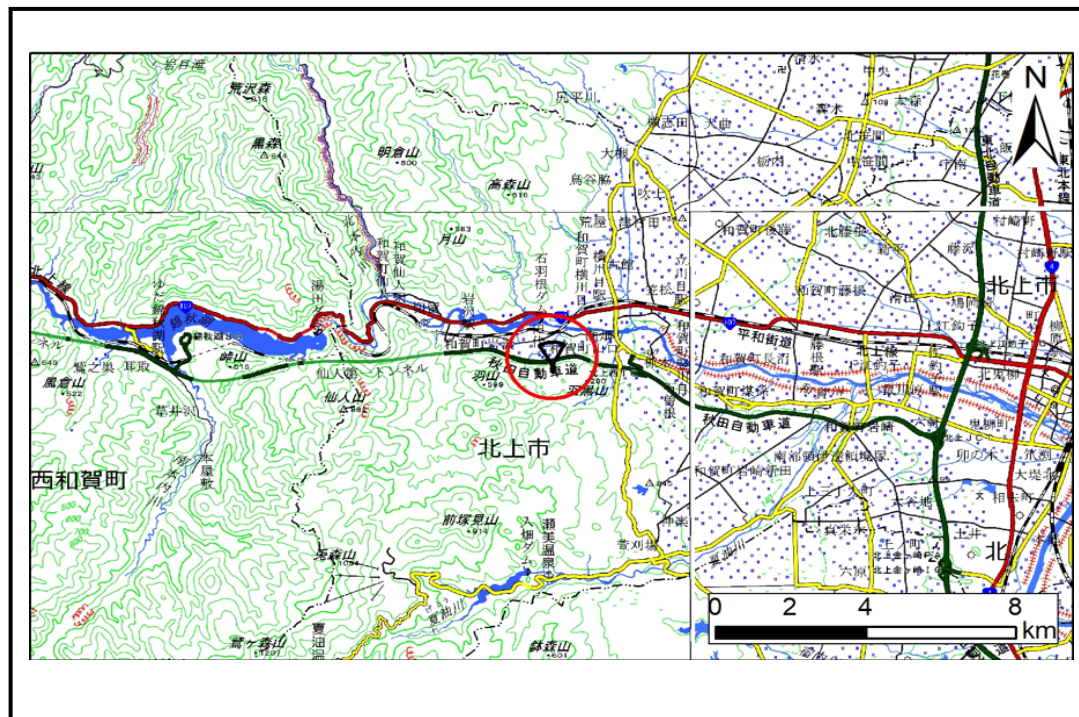


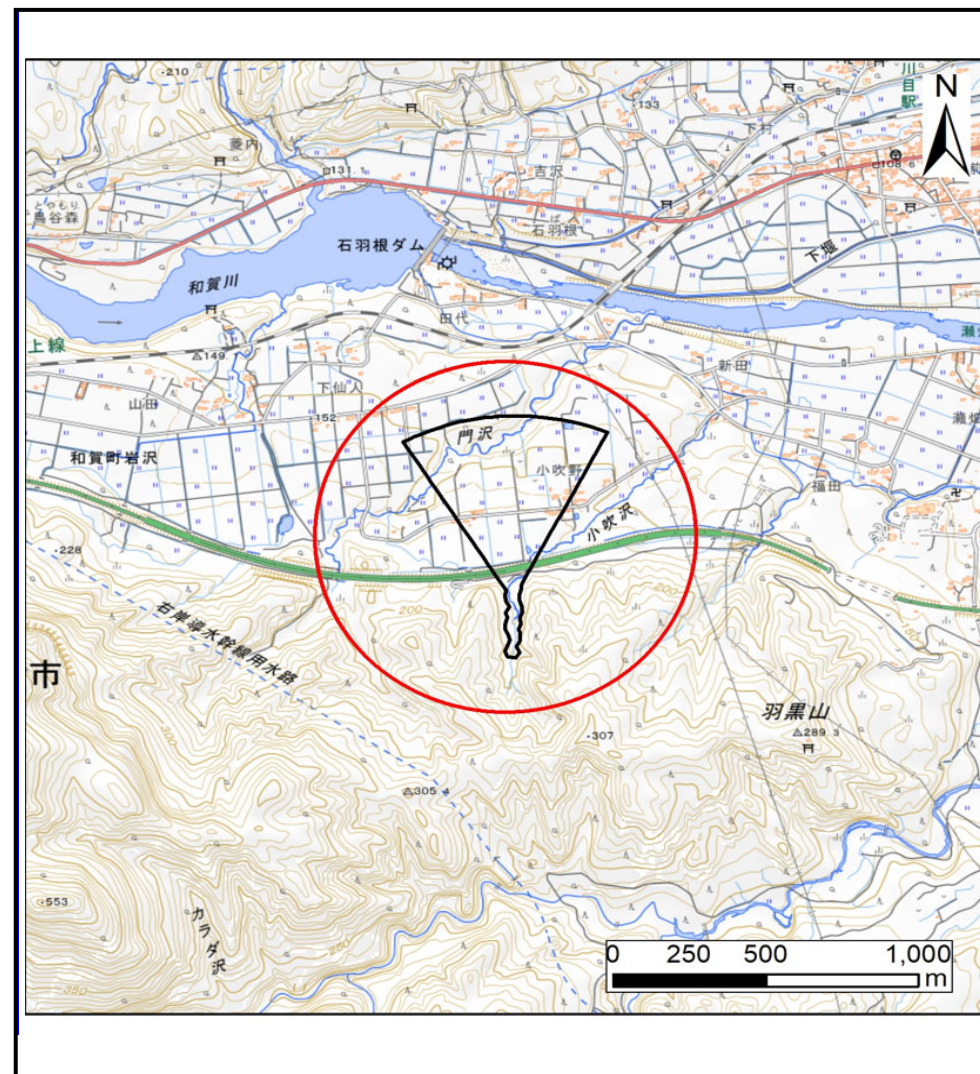
土砂災害防止に関する基礎調査(土石流)

表紙 位置,位置図

自然現象の種類	土石流
溪流番号	AN206517
水系名	北上川
河川名	和賀川
溪流名	山口18地割
所在地	北上市和賀町山口18地割
調査機関	岩手県南広域振興局土木部 北上土木センター



位置図(S=1:200,000)



概況図(S=1:25,000)

国土地理院の数値地図(地図画像)200,000「秋田」、「新庄」、「盛岡」、「一関」、及び電子地形図)25,000「和賀仙人」を掲載

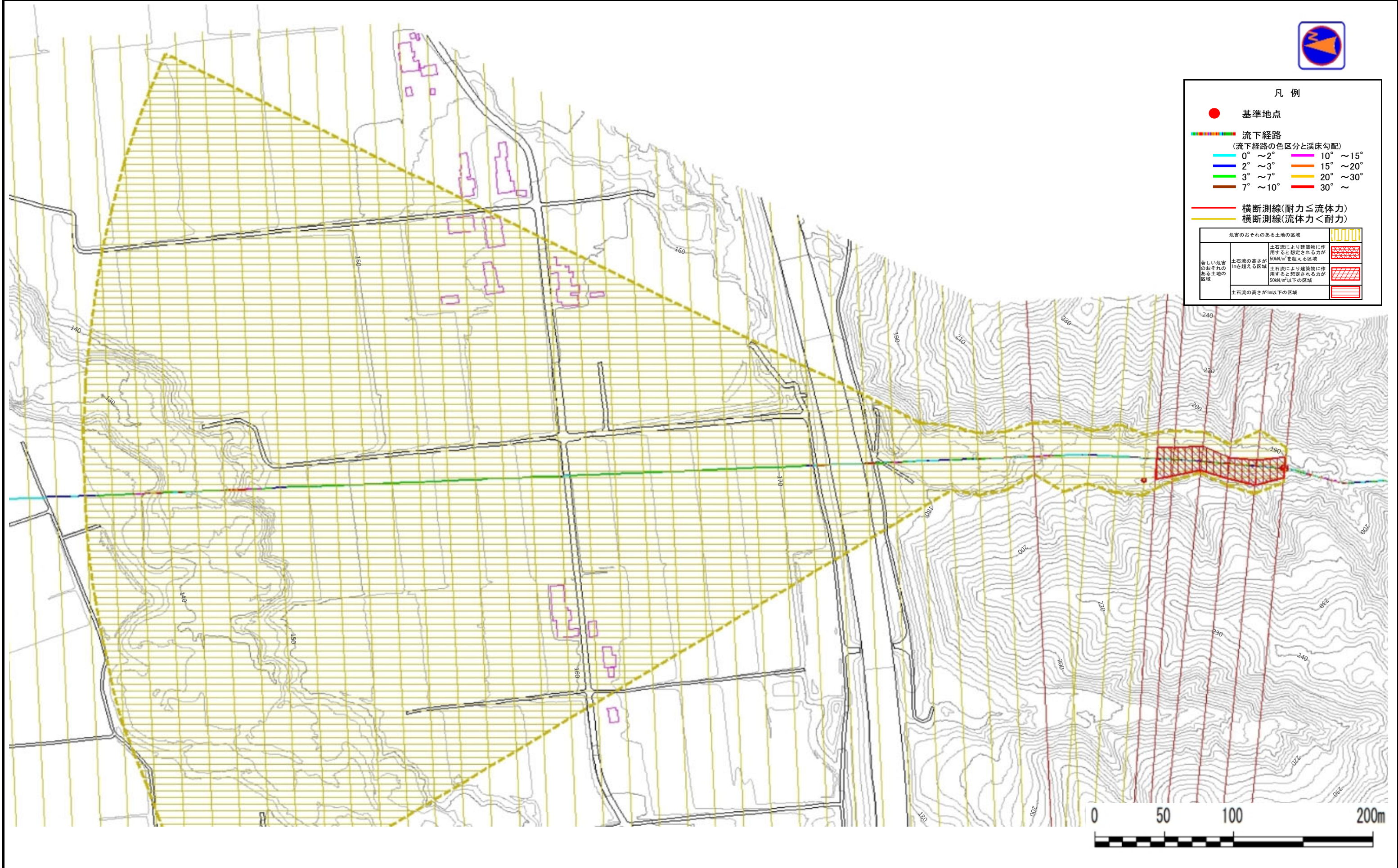
土石流区域調査

調査年度

令和6年度

様式3-1 危害のおそれのある土地、著しい危害のおそれのある土地の設定図 (A3)

溪流の位置	溪流番号	AN206517	溪流名	山口18地割	所在地	北上市和賀町山口18地割
-------	------	----------	-----	--------	-----	--------------

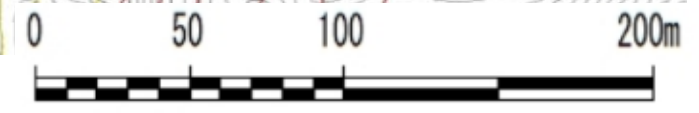


凡例

- 基準地点
- 流下経路
(流下経路の色区分と溪床勾配)

0° ~ 2°	10° ~ 15°
2° ~ 3°	15° ~ 20°
3° ~ 7°	20° ~ 30°
7° ~ 10°	30° ~
- 横断測線(耐力 ≤ 流体力)
- 横断測線(流体力 < 耐力)

危害のおそれのある土地の区域		凡例
著しい危害のおそれのある土地の区域	土石流により建築物に作用すると想定される力が50kN/m ² を超える区域	[Red cross-hatch pattern]
	土石流の高さが1mを超える区域	[Red diagonal hatch pattern]
	土石流により建築物に作用すると想定される力が50kN/m ² 以下の区域	[Red horizontal hatch pattern]
土石流の高さが1m以下の区域		[Red vertical hatch pattern]



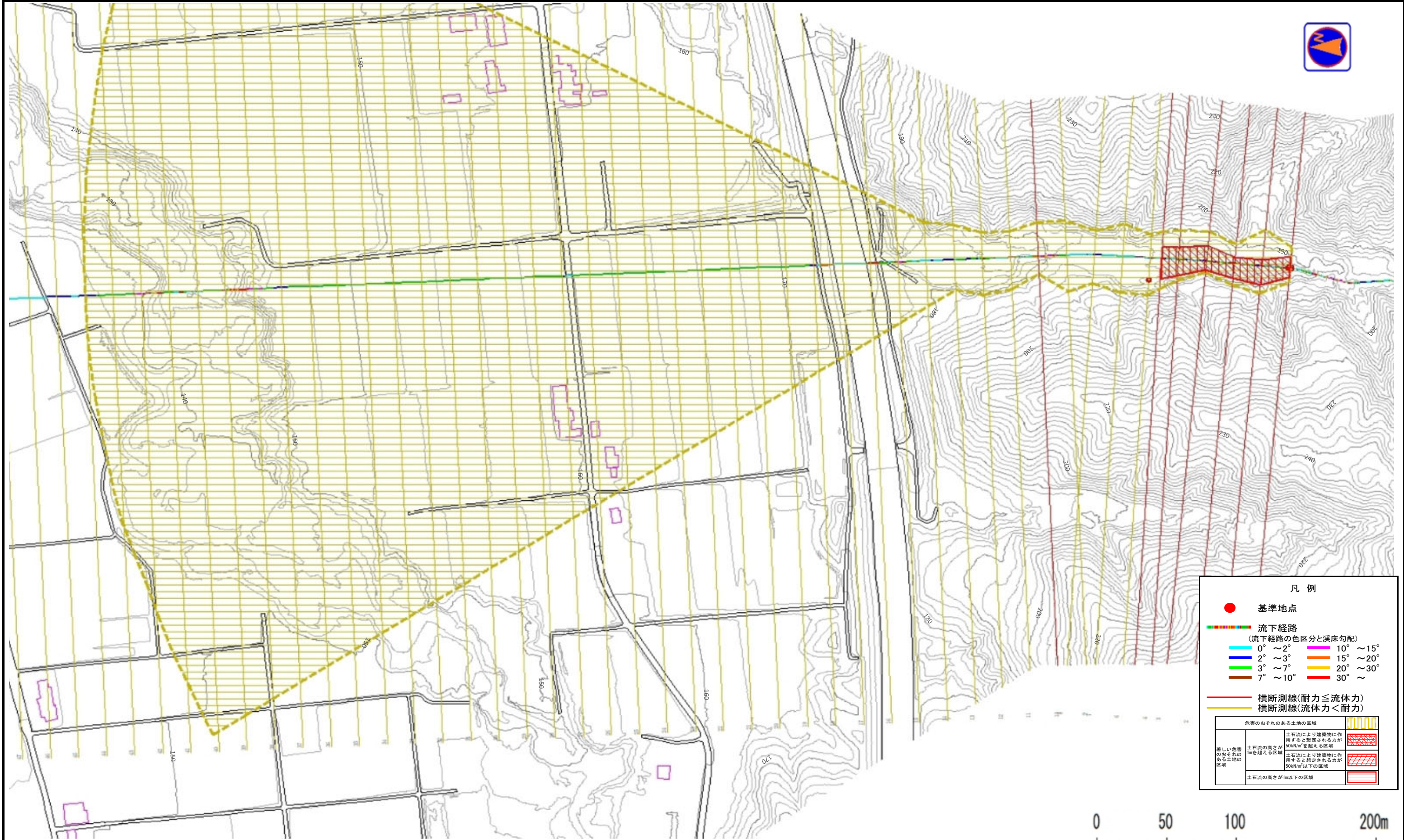
土石流区域調査

調査年度

令和6年度

様式3-1 危害のおそれのある土地、著しい危害のおそれのある土地の設定図 (A3)

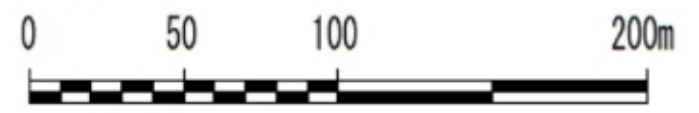
溪流の位置	溪流番号	AN206517	溪流名	山口18地割	所在地	北上市和賀町山口18地割
-------	------	----------	-----	--------	-----	--------------



凡例

- 基準地点
- 流下経路
(流下経路の色区分と渓床勾配)
- 0° ~ 2°
- 2° ~ 3°
- 3° ~ 7°
- 7° ~ 10°
- 10° ~ 15°
- 15° ~ 20°
- 20° ~ 30°
- 30° ~
- 横断測線(耐力 ≤ 流体力)
- 横断測線(流体力 < 耐力)

危害のおそれのある土地の区域	
著しい危害のおそれのある土地の区域	
土石流の高さが1mを超える区域	
土石流の高さが1m以下の区域	



土石流区域調査書

様式3-2 建築物に作用すると想定される衝撃に関する事項

調査年度 令和6年度

渓流の位置	溪流番号	AN206517	溪流名	山口18地割	所在地	北上市和賀町山口18地割	
横断測線番号	土石流の高さh(m)	土石流の流体力Fd(kN/m ²)	建築物の耐力P2(kN/m ²)	横断測線番号	土石流の高さh(m)	土石流の流体力Fd(kN/m ²)	建築物の耐力P2(kN/m ²)
No.0	1.32	17.31	6.24	No.27	0.82	7.49	8.91
No.1	1.21	12.31	6.62	No.28	0.86	6.95	8.64
No.2	1.38	12.62	6.03	No.29	0.86	6.85	8.59
No.3	1.28	11.09	6.35	No.30	0.87	6.80	8.57
No.4	1.17	8.62	6.79	No.31	0.87	6.80	8.57
No.5	1.09	7.76	7.16	No.32	0.86	6.81	8.57
No.6	0.94	6.03	8.03	No.33	0.86	6.82	8.58
No.7	0.94	5.90	7.99	No.34	0.86	6.82	8.58
No.8	1.01	6.24	7.59	No.35	0.86	6.84	8.59
No.9	0.99	5.17	7.68	No.36	0.87	6.80	8.57
No.10	1.26	11.40	6.42	No.37	0.86	6.91	8.63
No.11	0.93	5.92	8.10	No.38	0.89	6.43	8.37
No.12	0.89	6.44	8.38	No.39	0.74	9.24	9.73
No.13	0.88	6.56	8.44	No.40	0.74	9.34	9.78
No.14	0.93	5.88	8.08	No.41	0.75	9.14	9.69
No.15	0.96	5.49	7.86	No.42	0.87	6.74	8.54
No.16	0.98	5.29	7.75	No.43	0.97	5.37	7.79
No.17	0.98	5.27	7.74	No.44	1.07	4.21	7.27
No.18	0.91	6.15	8.23	No.45	1.20	3.09	6.65
No.19	0.87	6.76	8.55	No.46	1.40	2.19	6.00
No.20	0.99	5.19	7.69	No.47	1.65	1.53	5.39
No.21	0.95	5.63	7.94	No.48	1.52	1.82	5.68
No.22	0.94	5.77	8.02	No.49	0.00	0.00	0.00
No.23	0.93	5.91	8.10	No.50	0.00	0.00	0.00
No.24	0.90	6.31	8.31				
No.25	0.85	7.05	8.69				
No.26	0.83	7.34	8.84				