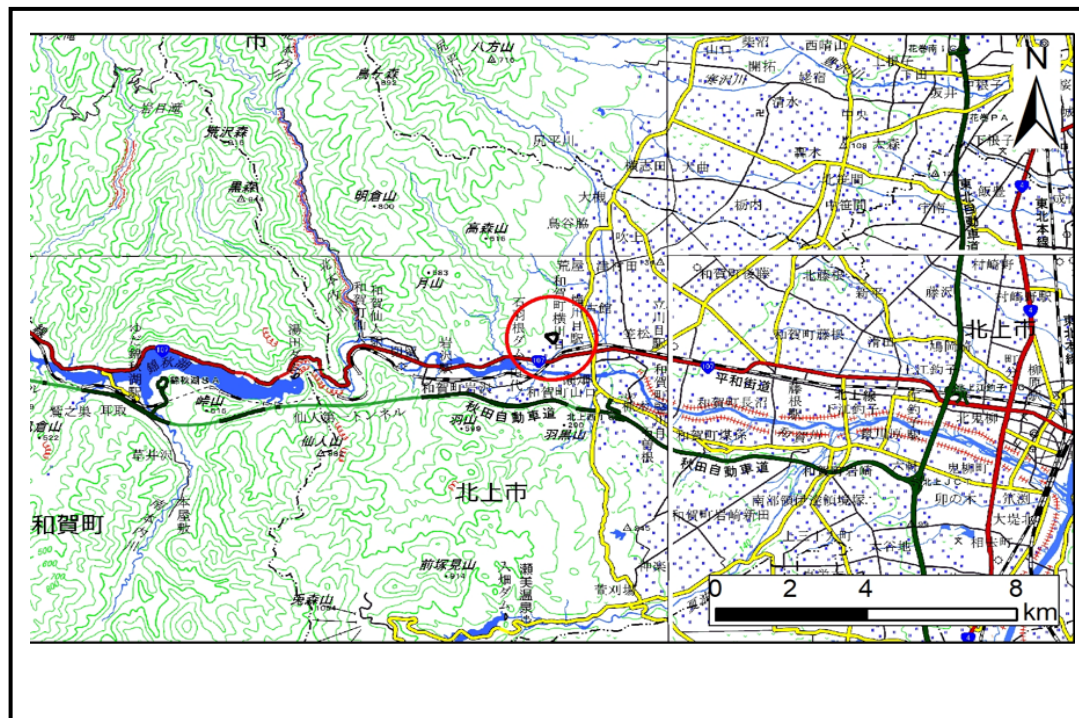


土砂災害防止に関する基礎調査(土石流)

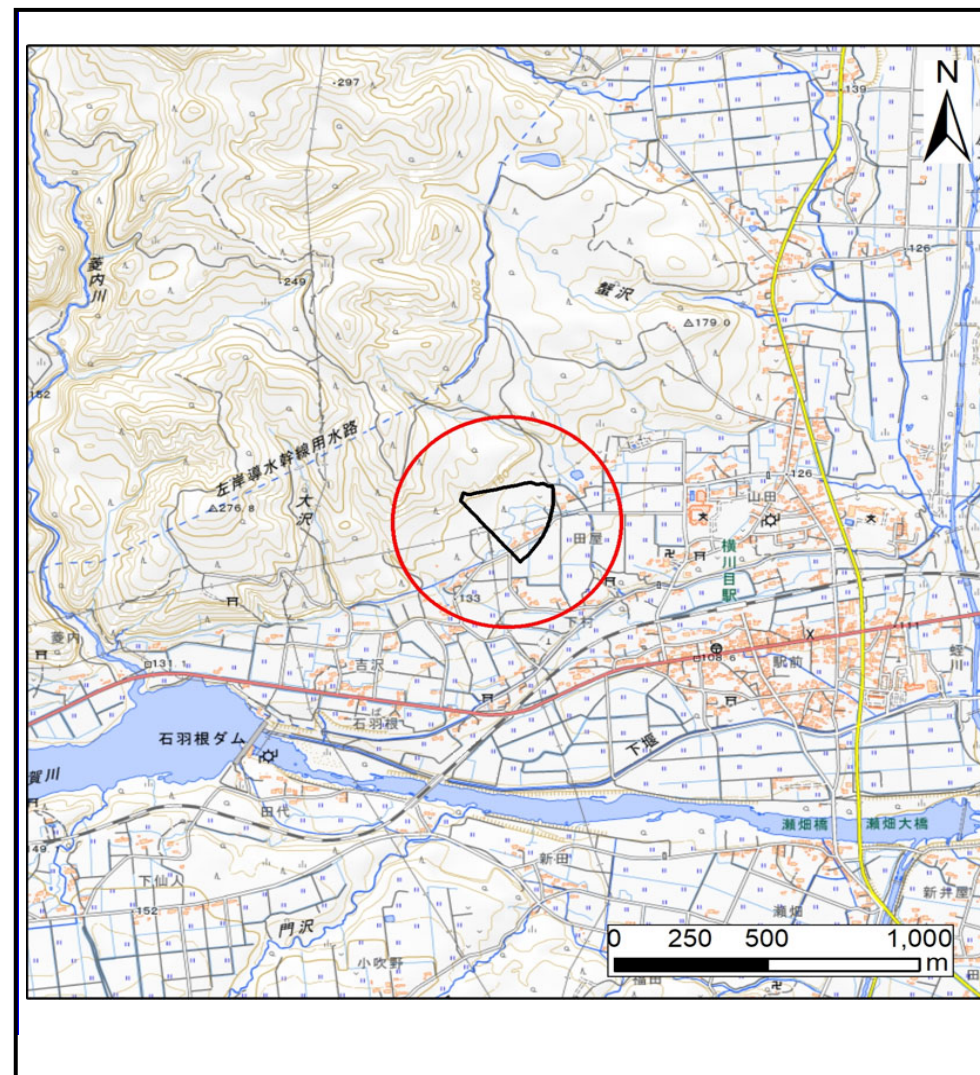
表紙 位置,位置図

自然現象の種類	土石流
溪流番号	AN206516
水系名	北上川
河川名	和賀川
溪流名	横川目5地割A
所在地	北上市和賀町横川目5地割
調査機関	岩手県南広域振興局土木部 北上土木センター



位置図(S=1:200,000)

国土地理院の数値地図(地図画像)200,000「秋田」、「新庄」、「盛岡」、「一関」、及び電子地形図)25,000「和賀仙人」を掲載



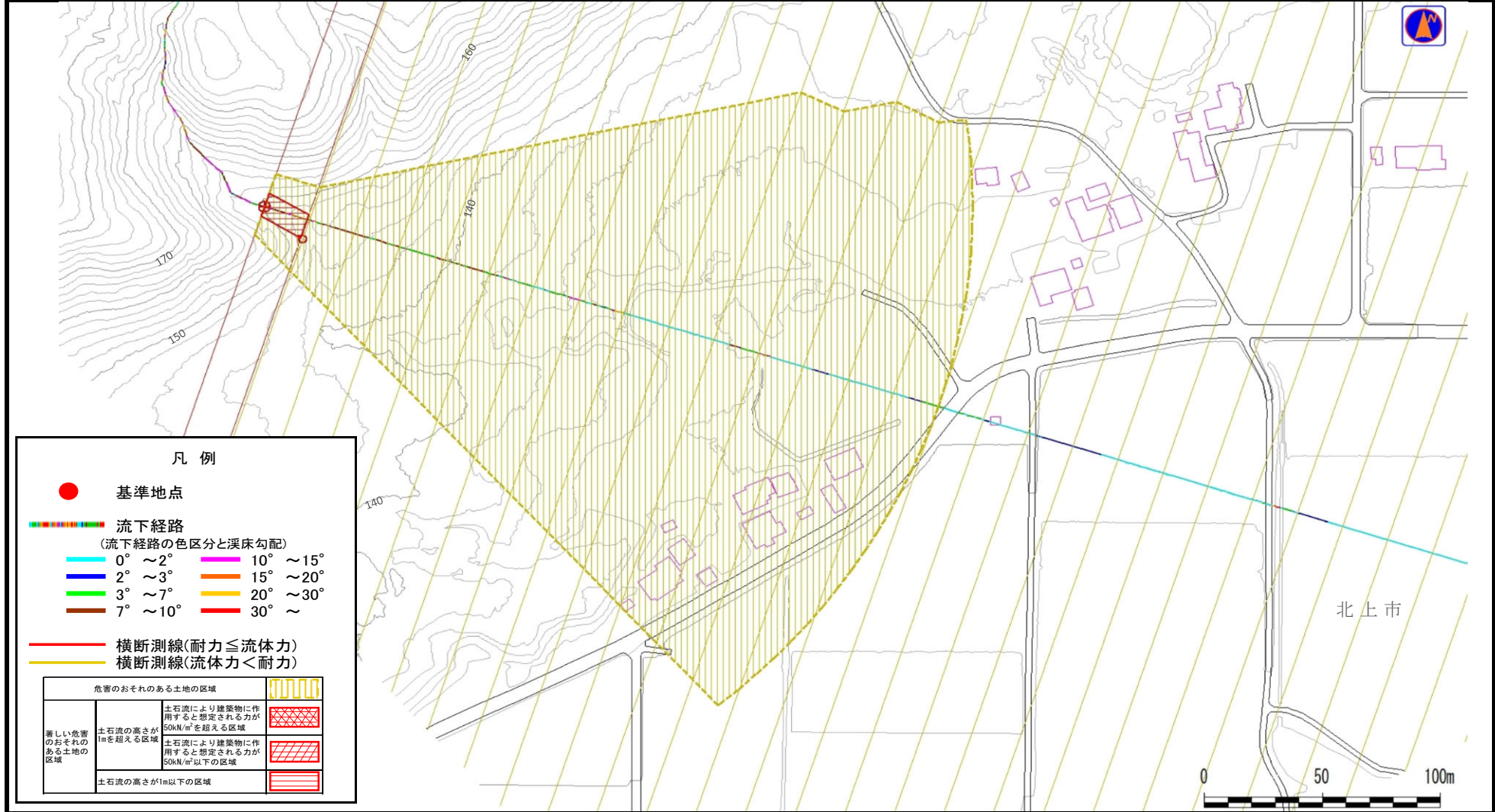
概況図(S=1:25,000)

土石流区域調査書

様式3-1 危害のおそれのある土地、著しい危害のおそれのある土地の設定図

調査年度 令和6年度

溪流の位置 溪流番号 AN206516 溪流名 横川目5地割A 所在地 北上市和賀町横川目5地割



土石流区域調書

様式3-2 建築物に作用すると想定される衝撃に関する事項

調査年度	令和6年度
------	-------

溪流の位置	溪流番号	AN206516	溪流名	横川目5地割A	所在地	北上市和賀町横川目5地割	
横断測線番号	土石流の高さh(m)	土石流の流体力Fd(kN/m ²)	建築物の耐力P2(kN/m ²)	横断測線番号	土石流の高さh(m)	土石流の流体力Fd(kN/m ²)	建築物の耐力P2(kN/m ²)
No.0	0.64	14.83	11.06	No.27	0.74	1.42	9.70
No.1	0.63	14.85	11.16	No.28	0.78	1.28	9.30
No.2	0.46	9.91	14.65	No.29	0.88	1.03	8.49
No.3	0.46	8.91	14.83	No.30	0.79	1.25	9.19
No.4	0.46	8.60	14.90	No.31	0.81	1.19	9.03
No.5	0.46	8.61	14.91				
No.6	0.45	8.70	14.98				
No.7	0.45	7.79	15.10				
No.8	0.44	6.64	15.29				
No.9	0.44	6.08	15.34				
No.10	0.44	5.08	15.30				
No.11	0.45	4.31	15.11				
No.12	0.60	5.27	11.69				
No.13	0.54	3.97	12.87				
No.14	0.55	3.47	12.53				
No.15	0.57	3.04	12.15				
No.16	0.62	2.34	11.29				
No.17	0.64	2.18	11.04				
No.18	0.69	1.81	10.40				
No.19	0.81	1.22	9.06				
No.20	0.76	1.38	9.52				
No.21	0.75	1.43	9.66				
No.22	0.88	1.03	8.49				
No.23	0.81	1.21	9.08				
No.24	0.69	1.67	10.41				
No.25	0.73	1.47	9.86				
No.26	0.70	1.61	10.23				