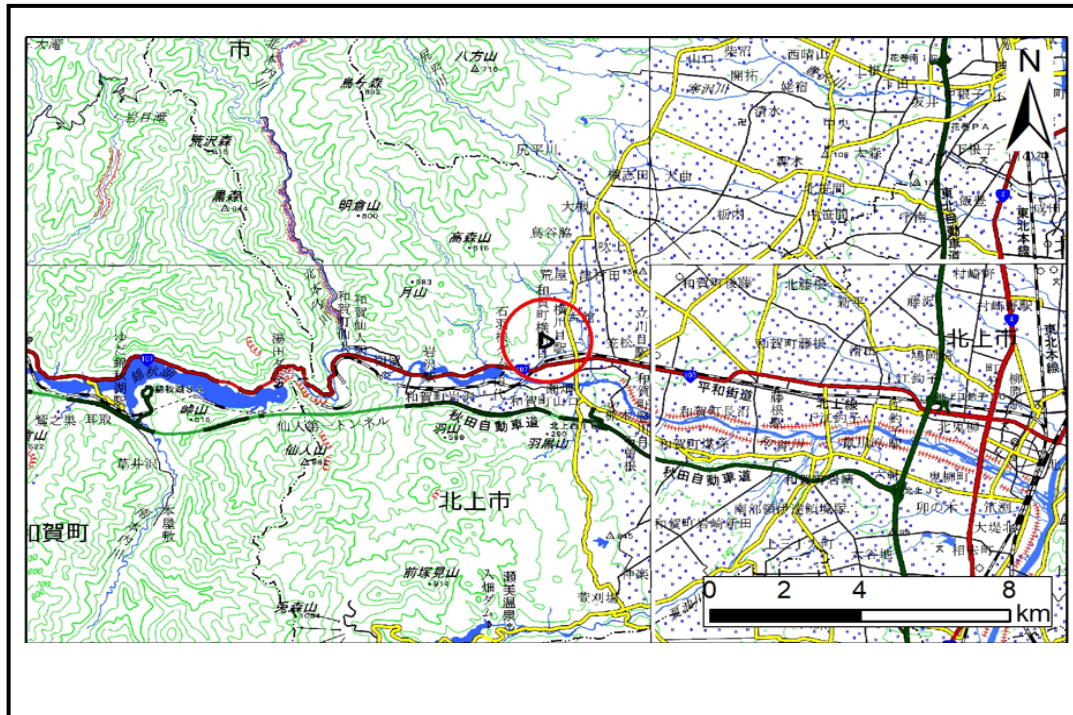


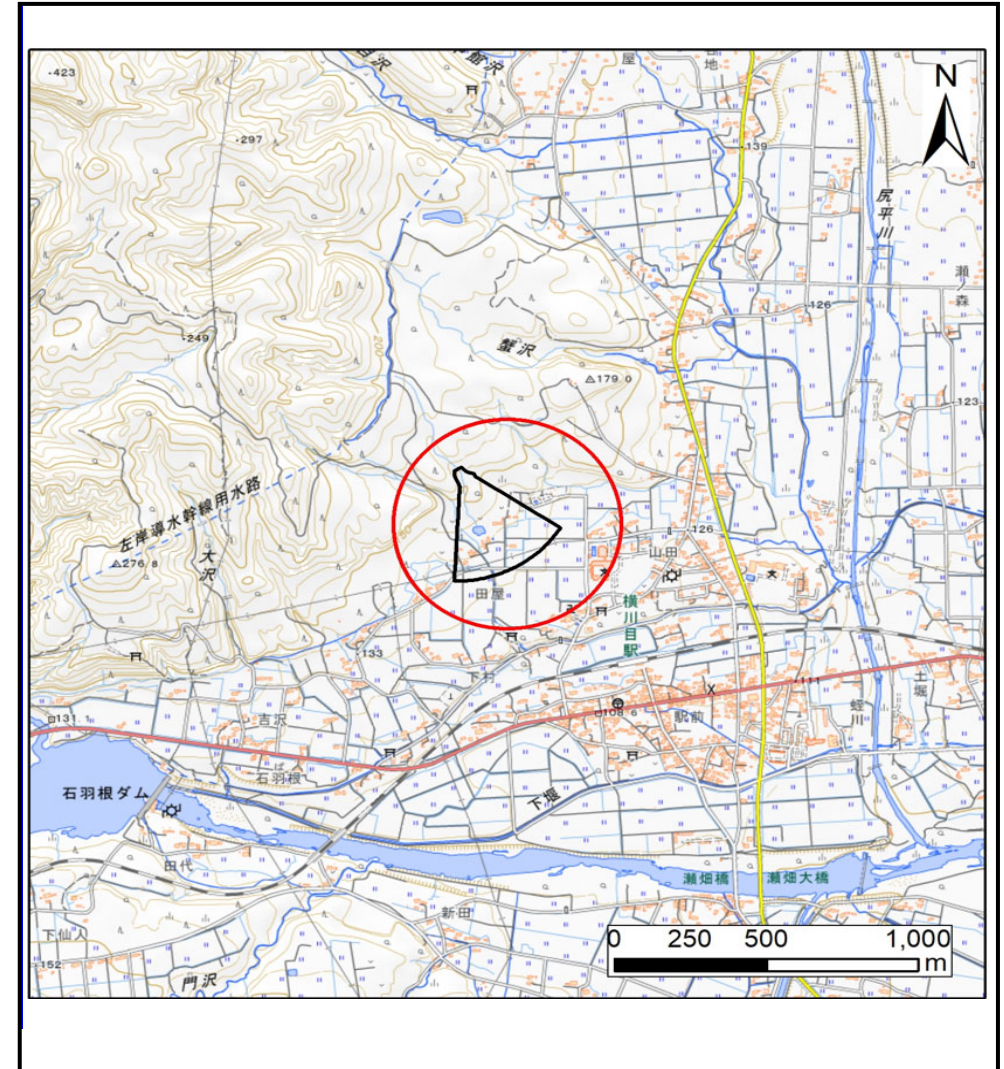
# 土砂災害防止に関する基礎調査(土石流)

表紙 位置,位置図

自然現象の種類	土石流
溪流番号	AN206514
水系名	北上川
河川名	和賀川
溪流名	横川目7地割
所在地	北上市和賀町横川目7地割
調査機関	岩手県南広域振興局土木部 北上土木センター



位置図(S=1:200,000)



概況図(S=1:25,000)

国土地理院の数値地図(地図画像)200,000「秋田」、「新庄」、「盛岡」、「一関」、及び電子地形図25,000「尻平川」、「和賀仙人」を掲載

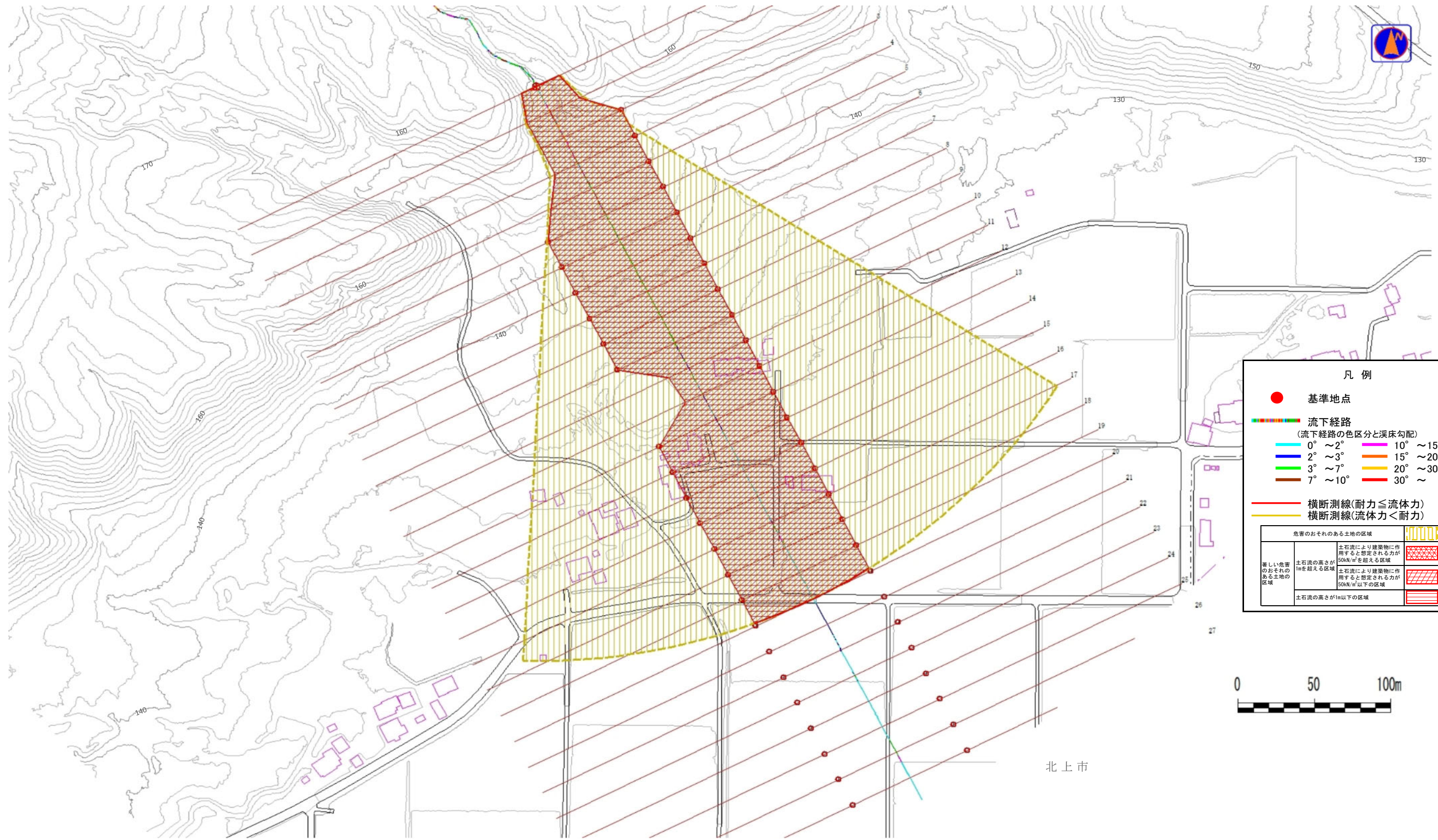
# 土石流区域調査

調査年度

令和6年度

様式3-1 危害のおそれのある土地、著しい危害のおそれのある土地の設定図 (A3)

溪流の位置	溪流番号	AN206514	溪流名	横川目7地割	所在地	北上市和賀町横川目7地割
-------	------	----------	-----	--------	-----	--------------

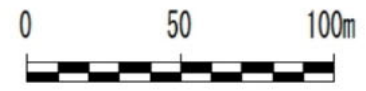


**凡例**

- 基準地点
- 流下経路  
(流下経路の色区分と溪床勾配)
 

0° ~ 2°	10° ~ 15°
2° ~ 3°	15° ~ 20°
3° ~ 7°	20° ~ 30°
7° ~ 10°	30° ~
- 横断測線(耐力 ≤ 流体力)
- 横断測線(流体力 < 耐力)

危害のおそれのある土地の区域		図例
著しい危害のおそれのある土地の区域	土石流により建築物に作用すると想定される力が50kN/m <sup>2</sup> を超える区域	[Red cross-hatch pattern]
	土石流により建築物に作用すると想定される力が50kN/m <sup>2</sup> 以下の区域	[Red diagonal lines]
	土石流の高さが1m以下の区域	[Red horizontal lines]



北上市

## 土石流区域調書

様式3-2 建築物に作用すると想定される衝撃に関する事項

調査年度 令和6年度

溪流の位置
溪流番号
AN206514
溪流名
横川目7地割
所在地
北上市和賀町横川目7地割

横断測線番号	土石流の高さh(m)	土石流の流体力Fd(kN/m <sup>2</sup> )	建築物の耐力P2(kN/m <sup>2</sup> )	横断測線番号	土石流の高さh(m)	土石流の流体力Fd(kN/m <sup>2</sup> )	建築物の耐力P2(kN/m <sup>2</sup> )
No.0	2.92	40.61	4.50	No.27	1.82	7.80	5.12
No.1	2.37	31.47	4.60				
No.2	1.45	17.48	5.84				
No.3	1.47	17.11	5.80				
No.4	1.52	15.31	5.68				
No.5	1.52	15.07	5.67				
No.6	1.53	14.78	5.66				
No.7	1.53	14.57	5.65				
No.8	1.53	14.69	5.66				
No.9	1.53	14.60	5.65				
No.10	1.52	14.87	5.68				
No.11	1.54	14.32	5.63				
No.12	1.56	13.46	5.58				
No.13	1.57	13.16	5.56				
No.14	1.53	13.87	5.65				
No.15	1.54	13.73	5.63				
No.16	1.59	12.60	5.52				
No.17	1.64	11.31	5.42				
No.18	1.63	11.51	5.45				
No.19	1.70	10.06	5.31				
No.20	1.79	8.70	5.17				
No.21	1.82	8.25	5.11				
No.22	1.87	7.76	5.05				
No.23	1.88	7.60	5.03				
No.24	1.91	7.29	5.00				
No.25	2.02	6.37	4.87				
No.26	1.94	6.88	4.96				