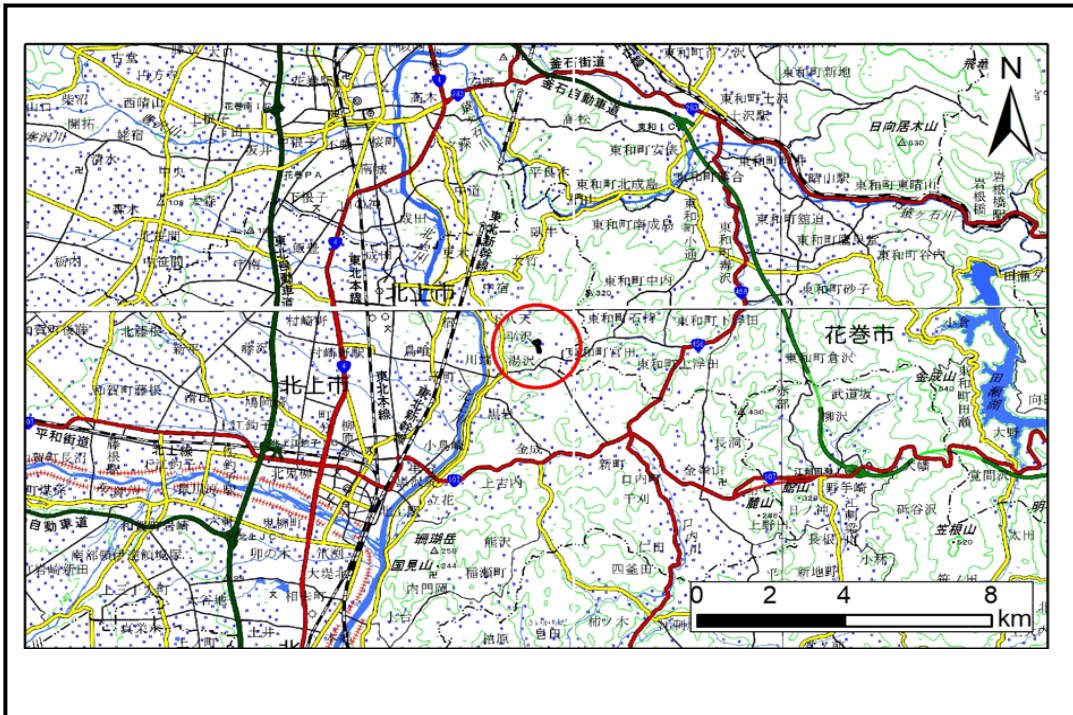


土砂災害防止に関する基礎調査(土石流)

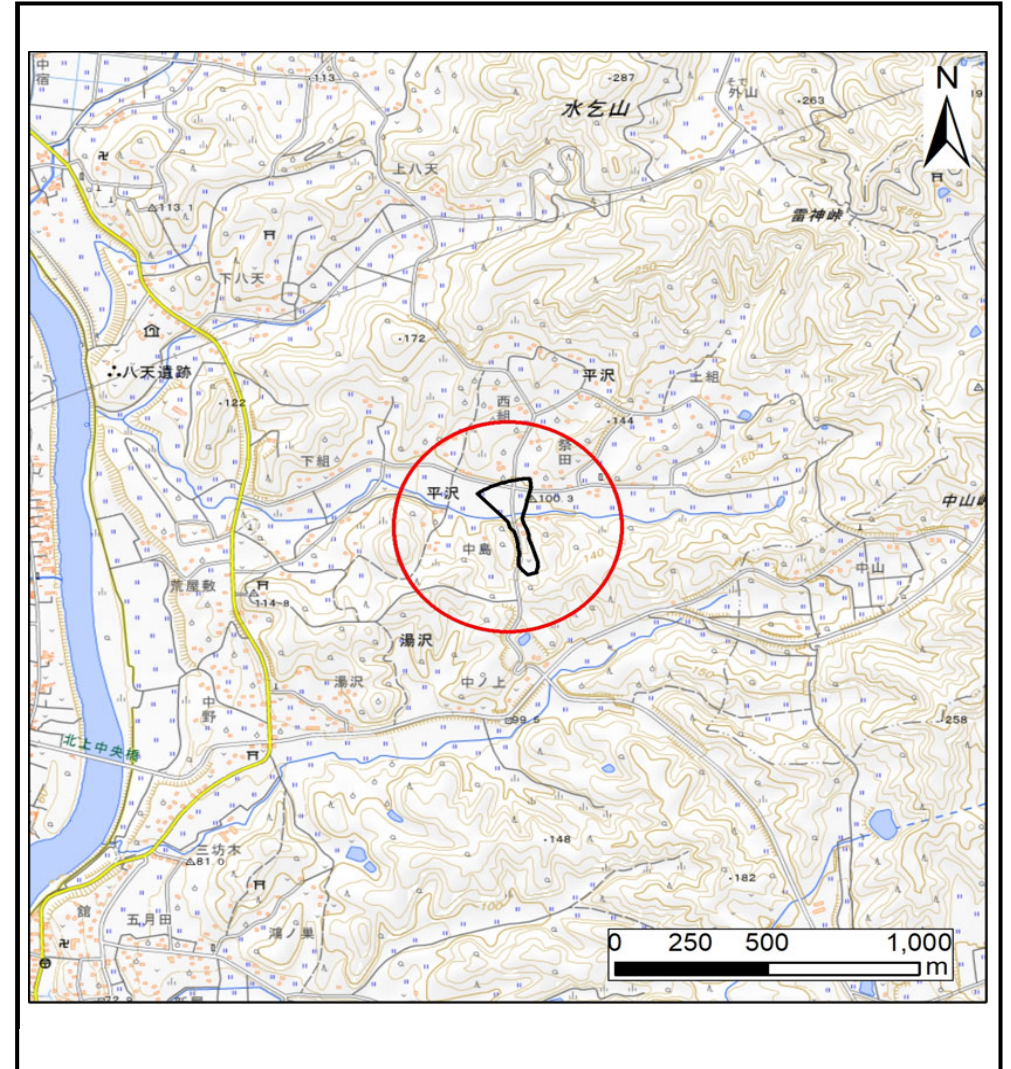
表紙 位置,位置図

| | |
|---------|-----------------------|
| 自然現象の種類 | 土石流 |
| 溪流番号 | AN206511 |
| 水系名 | 北上川 |
| 河川名 | 北上川 |
| 溪流名 | 平沢18地割2 |
| 所在地 | 北上市平沢18地割 |
| 調査機関 | 岩手県南広域振興局土木部 北上土木センター |



位置図(S=1:200,000)

国土地理院の数値地図(地図画像)200,000「盛岡」、「一関」、及び電子地形図)25,000「土沢」、「口内」を掲載



概況図(S=1:25,000)

土石流区域調査

様式3-1 危害のおそれのある土地、著しい危害のおそれのある土地の設定図 (A3)

調査年度

令和6年度

溪流の位置

溪流番号

AN206511

溪流名

平沢18地割2

所在地

北上市平沢18地割



