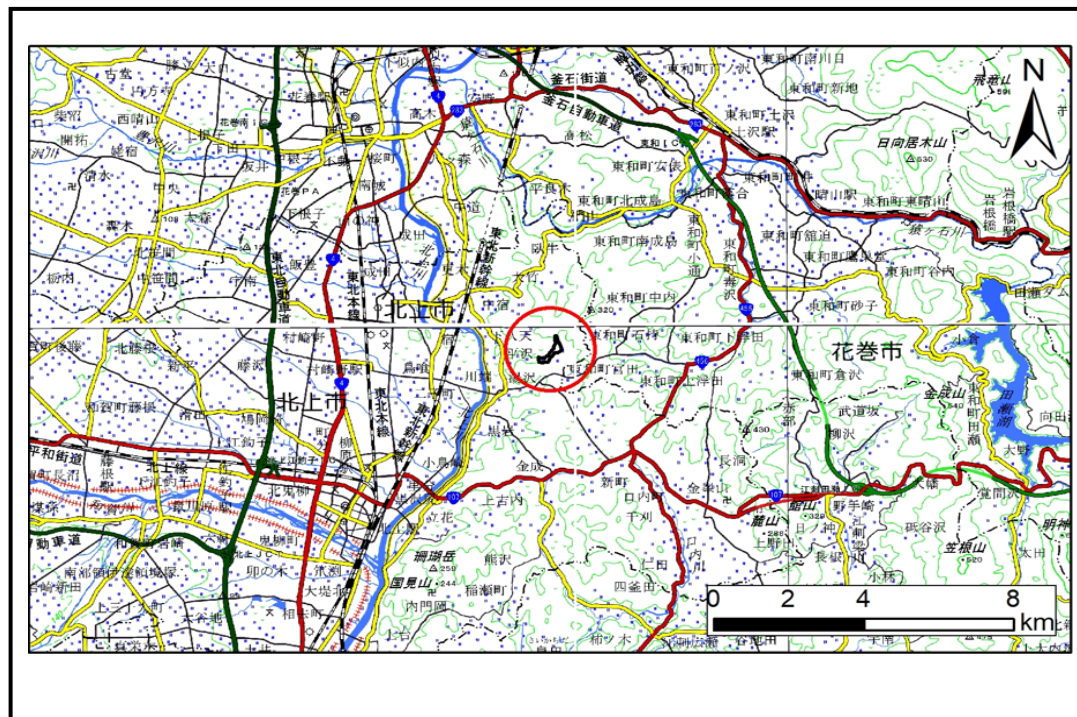


土砂災害防止に関する基礎調査(土石流)

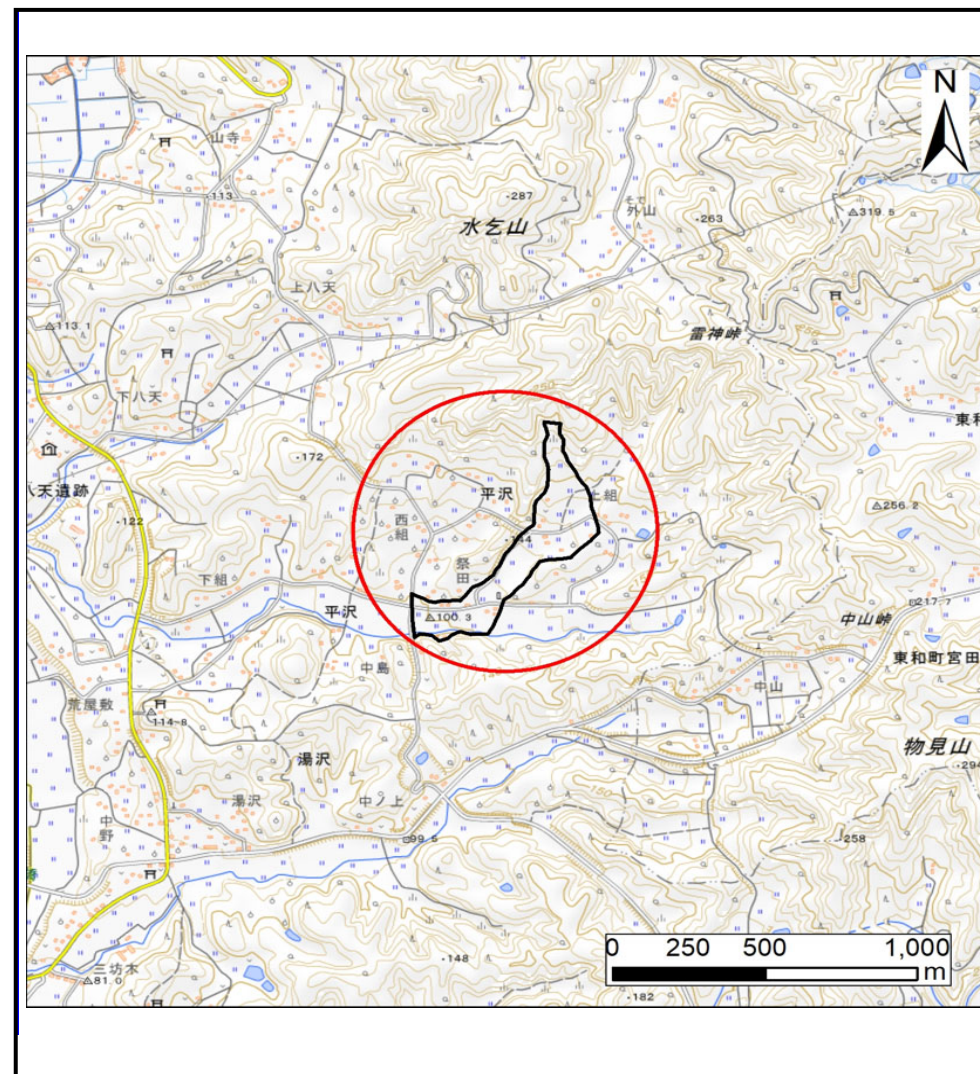
表紙 位置,位置図

自然現象の種類	土石流
溪流番号	AN206509
水系名	北上川
河川名	北上川
溪流名	平沢14地割1
所在地	北上市平沢14地割
調査機関	岩手県南広域振興局土木部 北上土木センター



位置図(S=1:200,000)

国土地理院の数値地図(地図画像)200,000「盛岡」、「一関」、及び電子地形図)25,000「土沢」、「口内」を掲載



概況図(S=1:25,000)

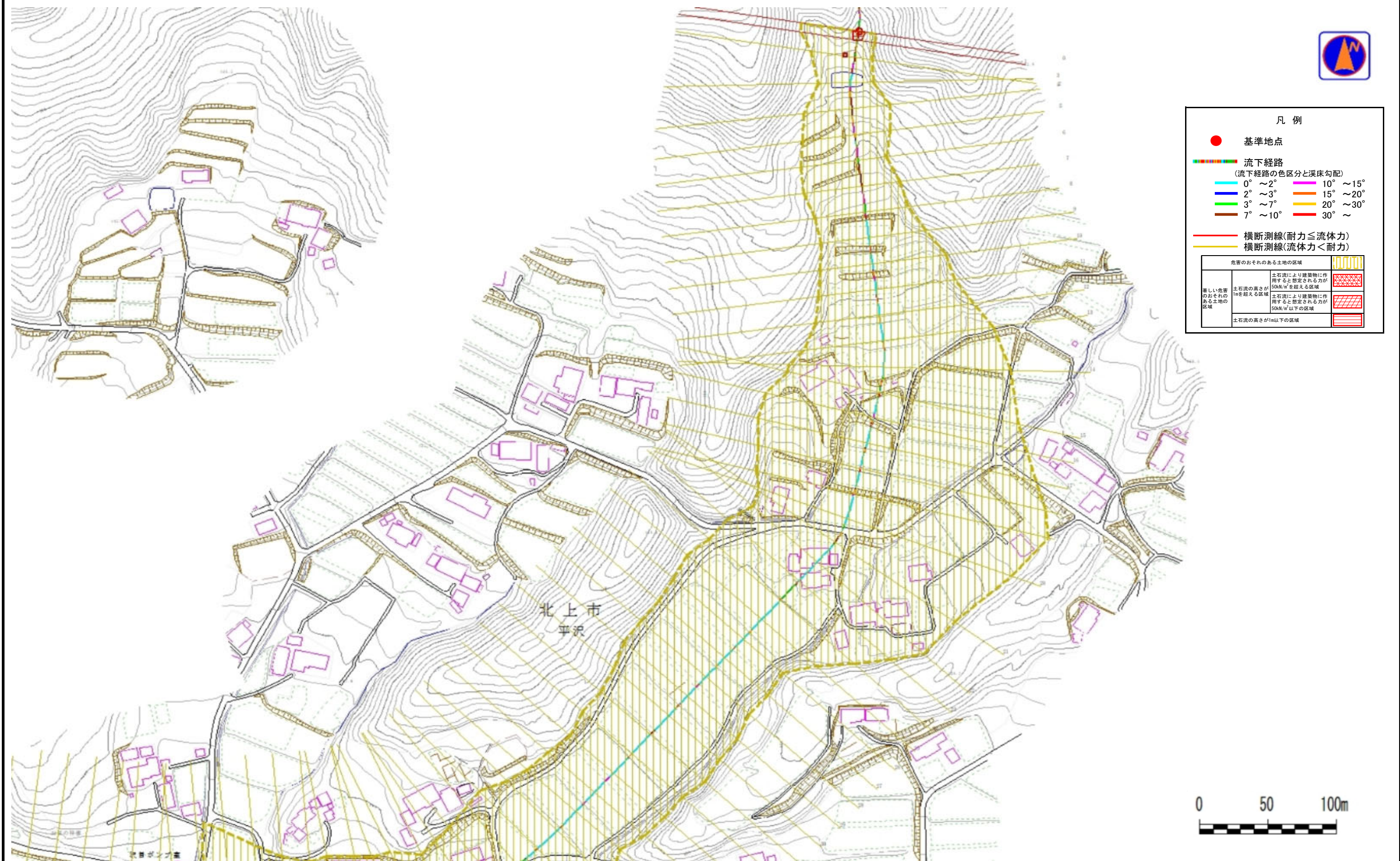
土石流区域調査

調査年度

令和6年度

様式3-1 危害のおそれのある土地、著しい危害のおそれのある土地の設定図 (A3)

溪流の位置	溪流番号	AN206509	溪流名	平沢14地割1	所在地	北上市平沢14地割
-------	------	----------	-----	---------	-----	-----------



凡例

- 基準地点
- 流下経路
(流下経路の色区分と渓床勾配)
 - 0° ~ 2°
 - 2° ~ 3°
 - 3° ~ 7°
 - 7° ~ 10°
 - 10° ~ 15°
 - 15° ~ 20°
 - 20° ~ 30°
 - 30° ~
- 横断測線(耐力 ≤ 流体力)
- 横断測線(流体力 < 耐力)

危険のおそれのある土地の区域	
著しい危害のおそれのある土地の区域	土石流により建築物に作用すると想定される力が50kN/m ² を超える区域
	土石流の高さが1mを超える区域
	土石流により建築物に作用すると想定される力が50kN/m ² 以下の区域
	土石流の高さが1m以下の区域

土石流区域調査

調査年度

令和6年度

様式3-1 危害のおそれのある土地、著しい危害のおそれのある土地の設定図 (A3)

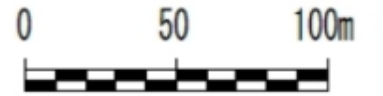
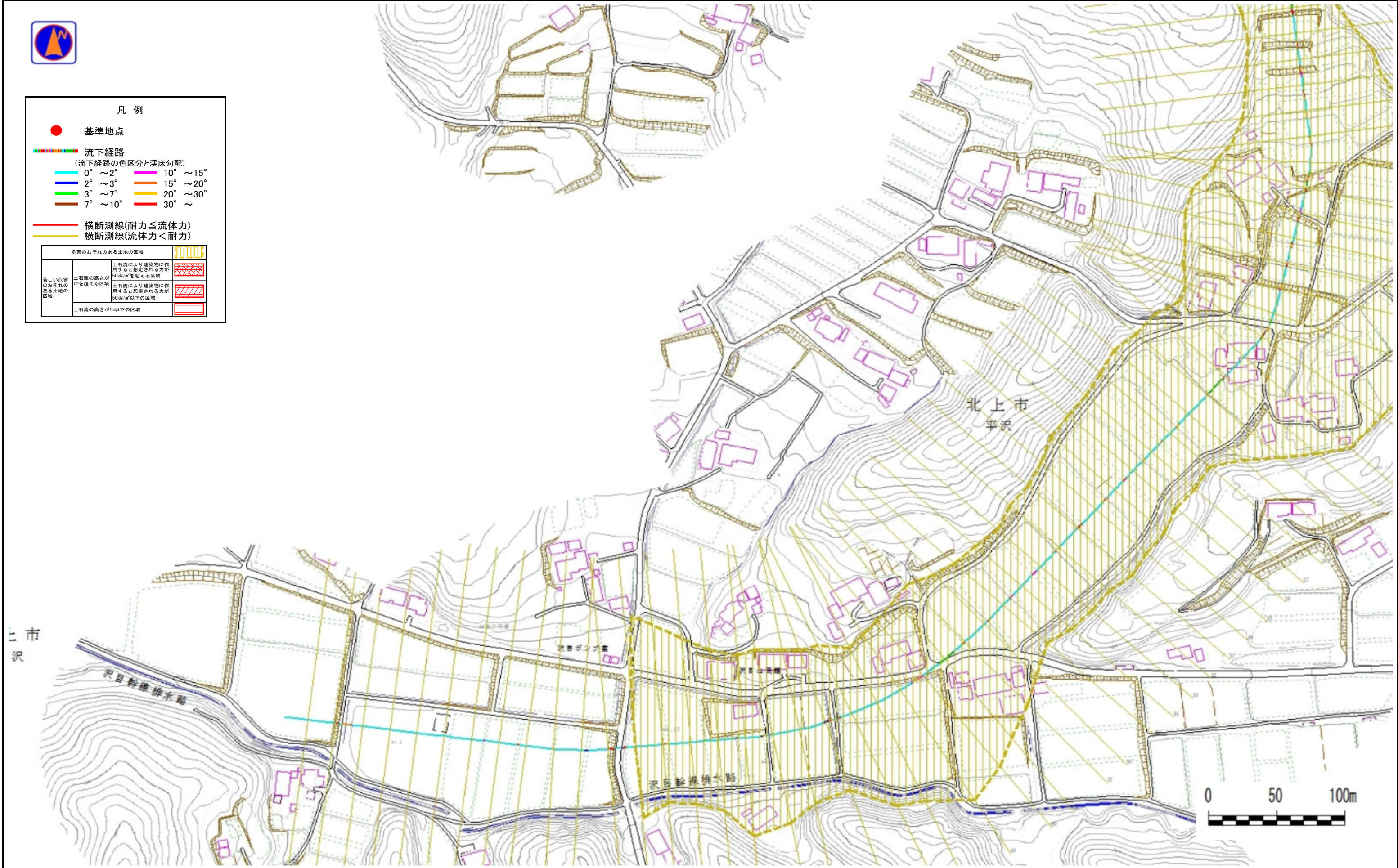
溪流の位置	溪流番号	AN206509	溪流名	平沢14地割1	所在地	北上市平沢14地割
-------	------	----------	-----	---------	-----	-----------



凡例

- 基準地点
- 流下経路
(流下経路の色区分と溪床勾配)
 - 0° ~ 2°
 - 2° ~ 3°
 - 3° ~ 7°
 - 7° ~ 10°
 - 10° ~ 15°
 - 15° ~ 20°
 - 20° ~ 30°
 - 30° ~
- 横断測線(耐力 ≤ 流体力)
- 横断測線(流体力 < 耐力)

危害のおそれのある土地の区域	
著しい危害のおそれのある土地の区域	
土石流の高さが1mを超える区域	
土石流により建築物に作用すると想定される力が50kN/m ² を超える区域	
土石流の高さが1m以下の区域	
土石流により建築物に作用すると想定される力が50kN/m ² 以下の区域	



土石流区域調査書

様式3-2 建築物に作用すると想定される衝撃に関する事項

						調査年度	令和6年度
溪流の位置		溪流番号	AN206509	溪流名	平沢14地割1	所在地	北上市平沢14地割
横断測線番号	土石流の高さh(m)	土石流の流体力Fd(kN/m ²)	建築物の耐力P2(kN/m ²)	横断測線番号	土石流の高さh(m)	土石流の流体力Fd(kN/m ²)	建築物の耐力P2(kN/m ²)
No.0	0.37	20.42	17.87	No.27	0.13	0.81	47.81
No.1	0.47	27.70	14.43	No.28	0.13	0.76	47.43
No.2	0.30	14.88	22.05	No.29	0.14	0.64	45.95
No.3	0.30	14.28	21.63	No.30	0.13	0.67	47.08
No.4	0.31	13.31	20.92	No.31	0.14	0.61	45.59
No.5	0.33	12.37	20.21	No.32	0.14	0.61	45.45
No.6	0.23	6.80	27.78	No.33	0.14	0.62	46.01
No.7	0.17	3.75	37.35	No.34	0.14	0.54	44.32
No.8	0.15	2.85	41.52	No.35	0.14	0.59	46.14
No.9	0.14	2.37	43.96	No.36	0.14	0.57	45.21
No.10	0.14	2.20	44.89	No.37	0.14	0.55	44.48
No.11	0.14	2.20	44.89	No.38	0.14	0.52	43.70
No.12	0.14	2.07	45.55	No.39	0.15	0.49	43.00
No.13	0.13	1.88	46.51	No.40	0.14	0.51	44.03
No.14	0.13	1.90	46.76	No.41	0.15	0.48	42.93
No.15	0.13	1.68	47.42	No.42	0.15	0.47	42.68
No.16	0.13	1.61	47.74	No.43	0.14	0.51	44.16
No.17	0.13	1.60	47.76	No.44	0.15	0.47	42.65
No.18	0.13	1.55	47.95	No.45	0.15	0.42	41.08
No.19	0.13	1.57	48.26	No.46	0.15	0.41	40.82
No.20	0.13	1.35	48.57	No.47	0.15	0.42	41.24
No.21	0.13	1.29	48.71	No.48	0.16	0.40	40.47
No.22	0.13	1.16	48.86	No.49	0.15	0.44	42.25
No.23	0.13	1.10	48.86	No.50	0.16	0.34	38.49
No.24	0.13	1.09	48.85	No.51	0.16	0.37	39.78
No.25	0.13	0.96	48.59	No.52	0.16	0.36	39.62
No.26	0.13	0.91	48.41	No.53	0.18	0.26	34.52

