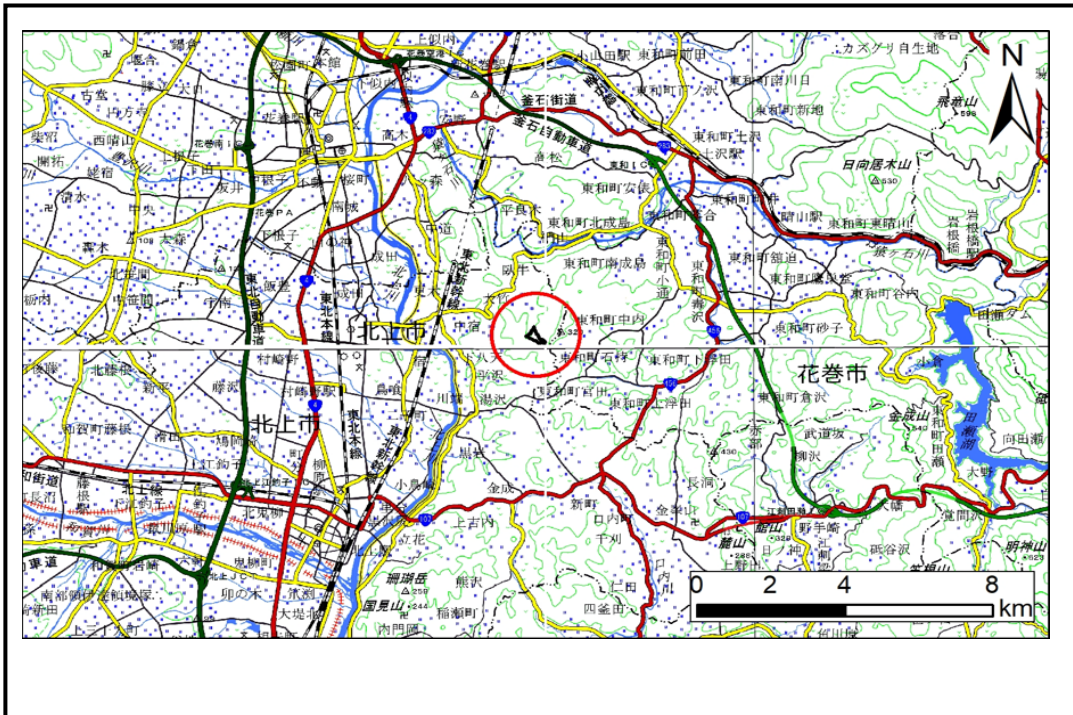


土砂災害防止に関する基礎調査(土石流)

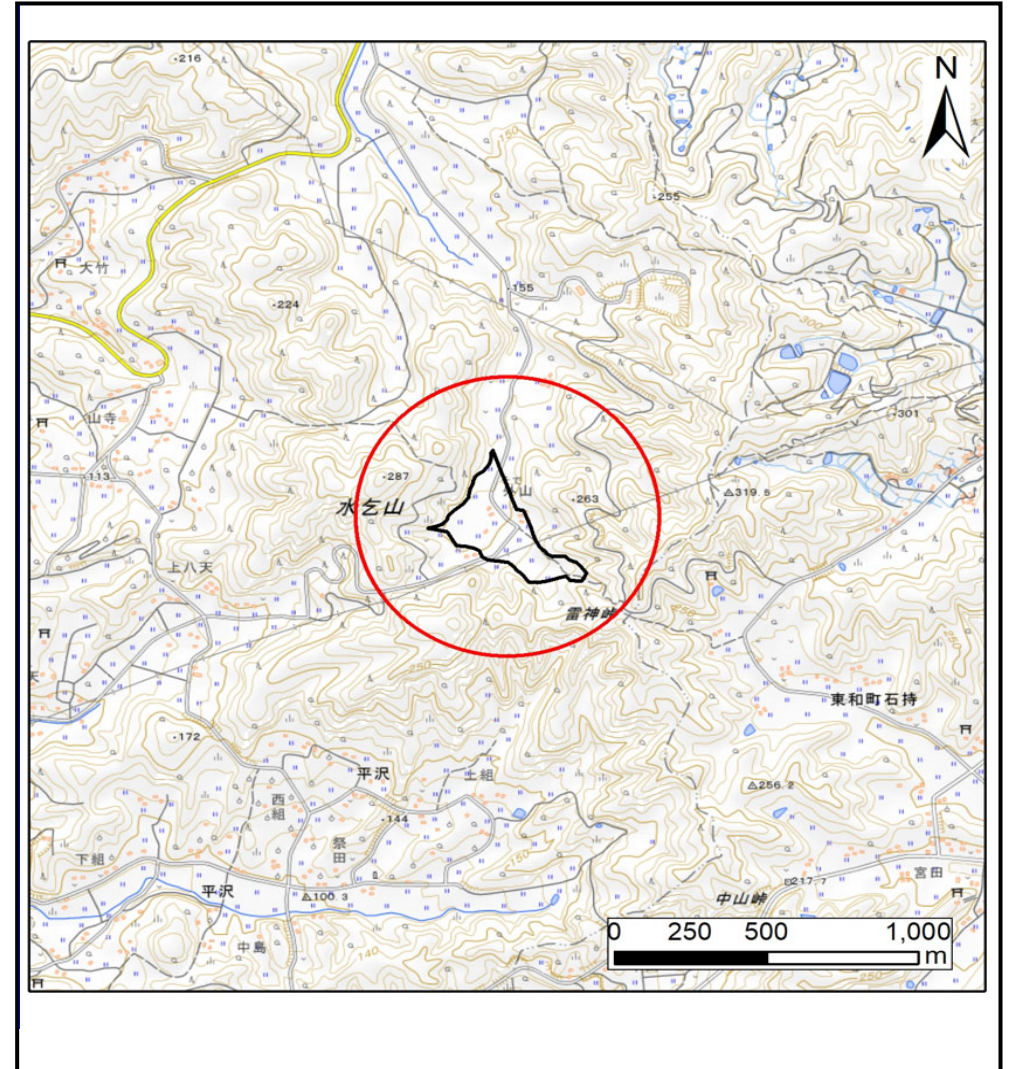
表紙 位置,位置図

自然現象の種類	土石流
溪流番号	AN206508
水系名	北上川
河川名	猿ヶ石川
溪流名	臥牛1地割3
所在地	北上市臥牛1地割
調査機関	岩手県県南広域振興局土木部 北上土木センター



位置図(S=1:200,000)

国土地理院の数値地図(地図画像)200,000「盛岡」、「一関」、及び電子地形図)25,000「土沢」、「口内」を掲載



概況図(S=1:25,000)

土石流区域調査

調査年度

令和6年度

様式3-1 危害のおそれのある土地、著しい危害のおそれのある土地の設定図 (A3)

溪流の位置

溪流番号

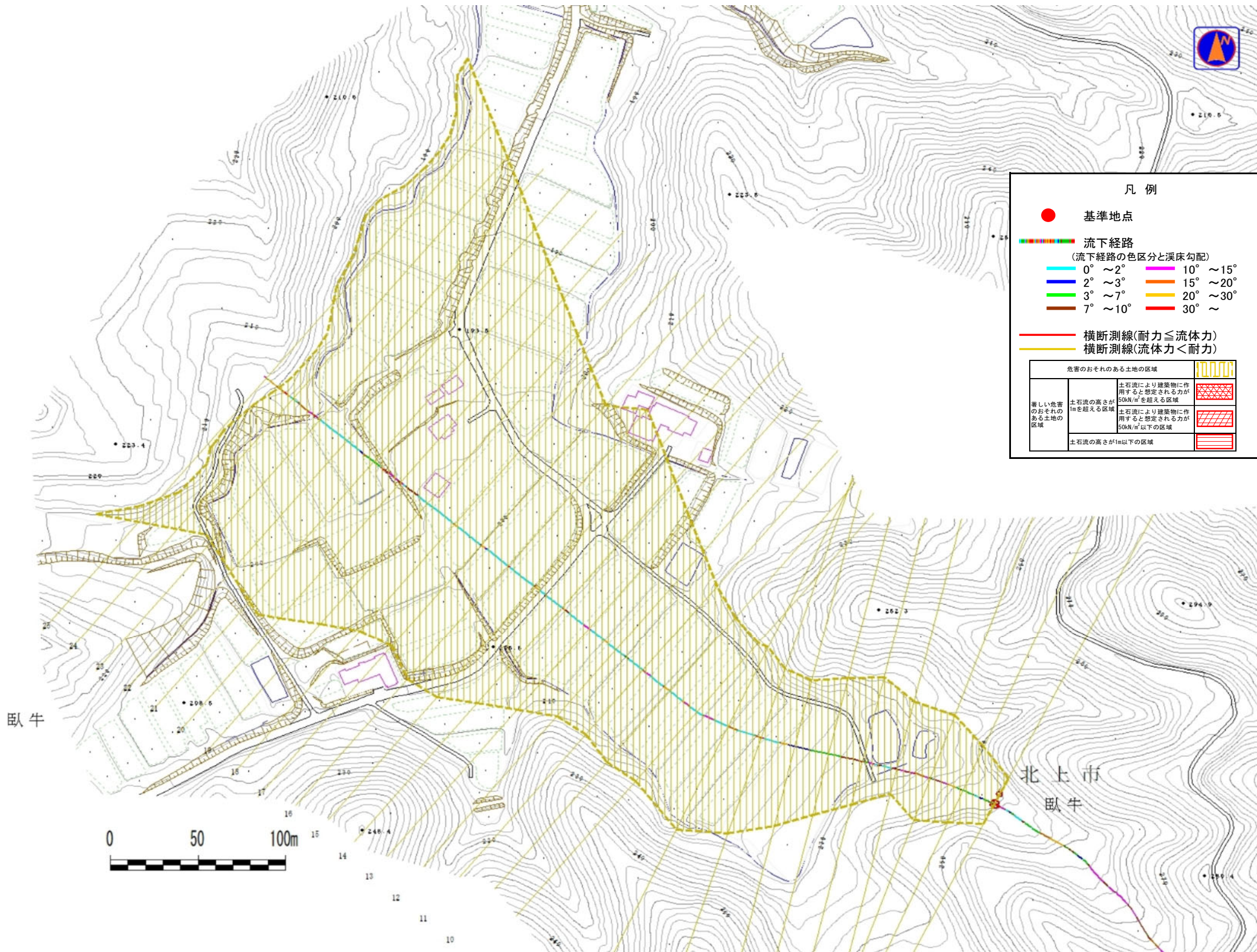
AN206508

溪流名

臥牛1地割3

所在地

北上市臥牛1地割



凡例

- 基準地点
- 流下経路
(流下経路の色区分と溪床勾配)

0° ~ 2°	10° ~ 15°
2° ~ 3°	15° ~ 20°
3° ~ 7°	20° ~ 30°
7° ~ 10°	30° ~
- 横断測線(耐力 ≤ 流体力)
- 横断測線(流体力 < 耐力)

危害のおそれのある土地の区域		凡例
著しい危害のおそれのある土地の区域	土石流により建築物に作用すると想定される力が50kN/mを超える区域	[Red cross-hatch pattern]
	土石流の高さが1mを超える区域	[Red diagonal hatch pattern]
	土石流により建築物に作用すると想定される力が50kN/m以下の区域	[Red horizontal hatch pattern]
土石流の高さが1m以下の区域		[Red vertical hatch pattern]

土石流区域調査書

様式3-2 建築物に作用すると想定される衝撃に関する事項

調査年度 令和6年度

溪流の位置 AN206508
 溪流名 臥牛1地割3
 所在地 北上市臥牛1地割

横断測線番号	土石流の高さh(m)	土石流の流体力Fd(kN/m ²)	建築物の耐力P2(kN/m ²)	横断測線番号	土石流の高さh(m)	土石流の流体力Fd(kN/m ²)	建築物の耐力P2(kN/m ²)
No.0	0.33	12.15	20.05				
No.1	0.19	4.62	33.97				
No.2	0.15	2.96	40.96				
No.3	0.14	2.38	43.92				
No.4	0.13	1.87	46.52				
No.5	0.13	1.83	46.74				
No.6	0.13	1.65	47.56				
No.7	0.13	1.60	47.75				
No.8	0.13	1.50	48.14				
No.9	0.13	1.35	48.58				
No.10	0.13	1.26	48.77				
No.11	0.12	1.33	50.01				
No.12	0.13	1.21	48.82				
No.13	0.13	0.98	48.67				
No.14	0.12	1.05	50.24				
No.15	0.13	1.00	48.97				
No.16	0.13	1.02	49.39				
No.17	0.13	0.98	48.65				
No.18	0.13	0.91	48.41				
No.19	0.13	0.84	48.03				
No.20	0.13	0.84	48.00				
No.21	0.25	1.82	25.91				
No.22	0.25	1.77	25.86				
No.23	0.25	1.62	25.50				
No.24	0.29	1.03	22.91				
No.25	0.58	0.20	12.04				