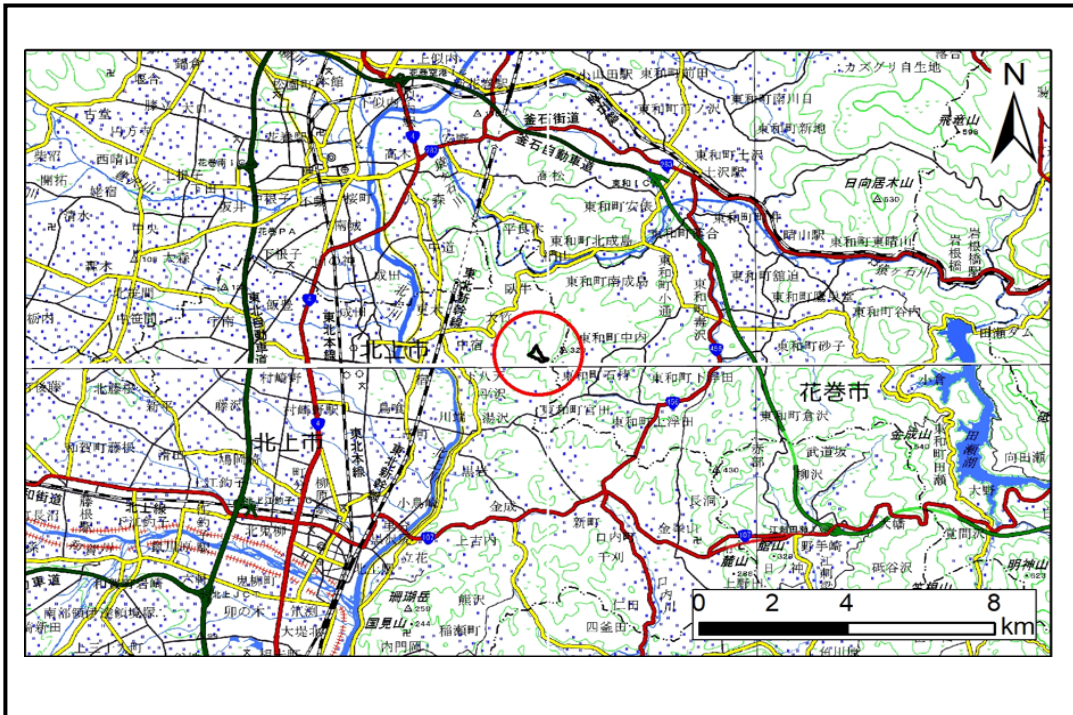


# 土砂災害防止に関する基礎調査(土石流)

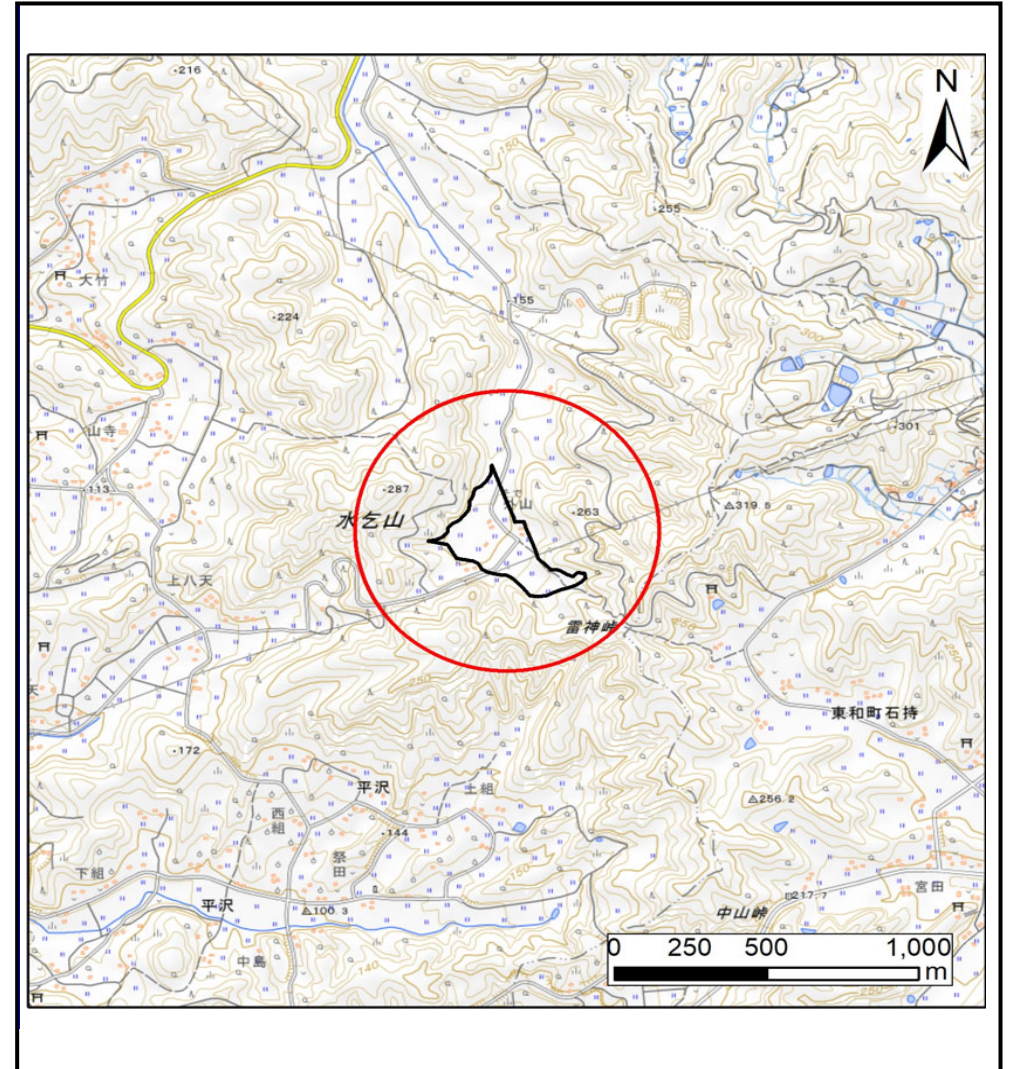
表紙 位置,位置図

自然現象の種類	土石流
溪流番号	AN206507
水系名	北上川
河川名	猿ヶ石川
溪流名	臥牛1地割2
所在地	北上市臥牛1地割
調査機関	岩手県南広域振興局土木部 北上土木センター



位置図(S=1:200,000)

国土地理院の数値地図(地図画像)200,000「盛岡」、「一関」、及び電子地形図)25,000「土沢」、「口内」を掲載



概況図(S=1:25,000)

# 土石流区域調査

様式3-1 危害のおそれのある土地、著しい危害のおそれのある土地の設定図 (A3)

調査年度

令和6年度

溪流の位置

溪流番号

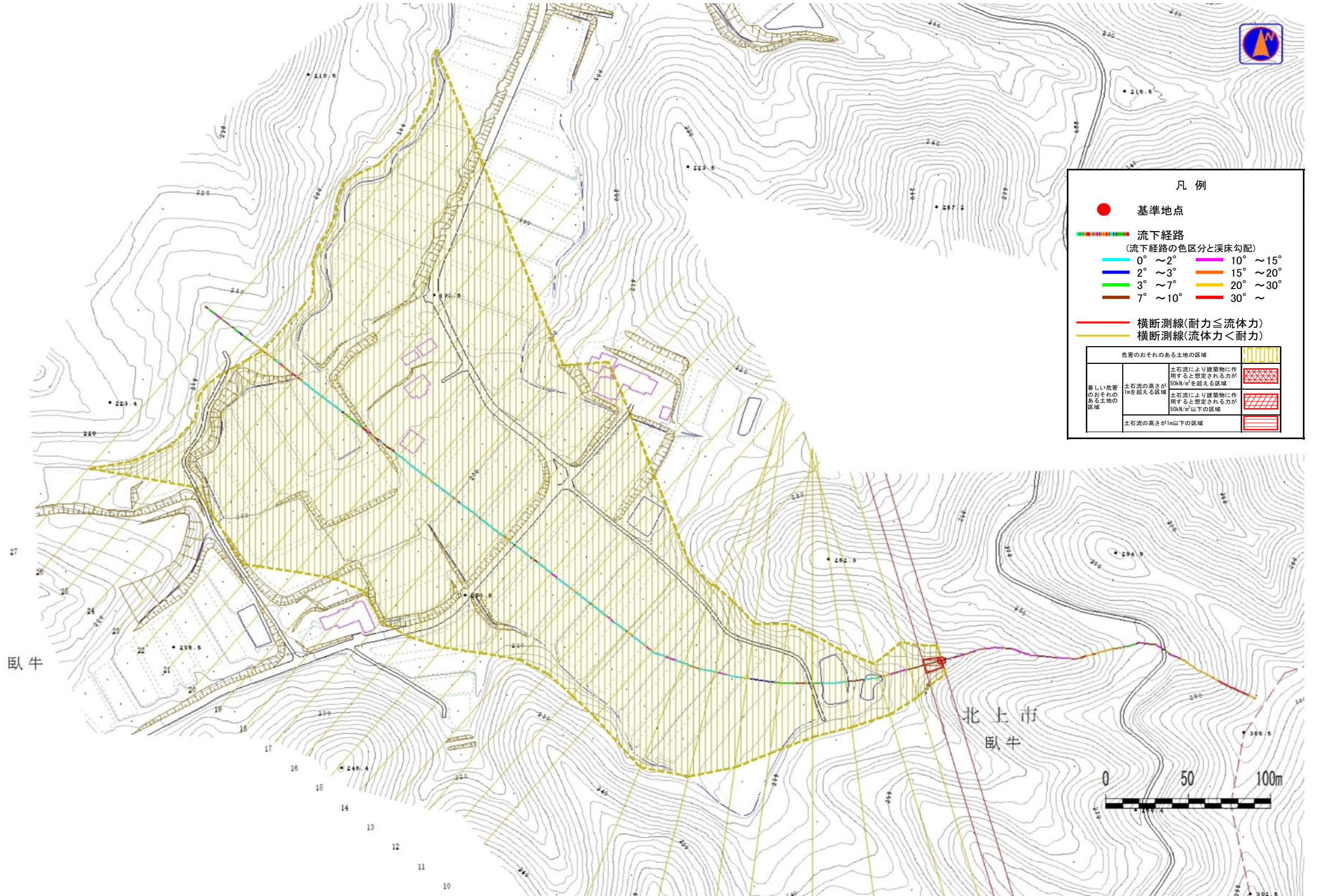
AN206507

溪流名

臥牛1地割2

所在地

北上市臥牛1地割



凡例

- 基準地点
- 流下経路  
(流下経路の色区分と溪床勾配)
 

0° ~ 2°	10° ~ 15°
2° ~ 3°	15° ~ 20°
3° ~ 7°	20° ~ 30°
7° ~ 10°	30° ~
- 横断測線(耐力 ≤ 流体力)
- 横断測線(流体力 < 耐力)

危険のおそれのある土地の区域		図例
著しい危害のおそれのある土地の区域	土石流により建築物に作用すると想定される力が50kN/m <sup>2</sup> を超える区域	[斜線パターン]
	土石流の高さが1mを超える区域	[格子パターン]
	土石流により建築物に作用すると想定される力が50kN/m <sup>2</sup> 以下の区域	[点線パターン]
土石流の高さが1m以下の区域		[横線パターン]

## 土石流区域調書

様式3-2 建築物に作用すると想定される衝撃に関する事項

調査年度	令和6年度
------	-------

溪流の位置	溪流番号	AN206507	溪流名	臥牛1地割2	所在地	北上市臥牛1地割	
横断測線番号	土石流の高さh(m)	土石流の流体力Fd(kN/m <sup>2</sup> )	建築物の耐力P2(kN/m <sup>2</sup> )	横断測線番号	土石流の高さh(m)	土石流の流体力Fd(kN/m <sup>2</sup> )	建築物の耐力P2(kN/m <sup>2</sup> )
No.0	0.49	23.14	13.92	No.27	0.00	0.00	0.00
No.1	0.43	17.61	15.84				
No.2	0.33	11.36	20.02				
No.3	0.26	7.49	24.76				
No.4	0.22	5.42	28.80				
No.5	0.20	4.37	31.35				
No.6	0.19	3.55	33.61				
No.7	0.17	2.39	36.79				
No.8	0.17	2.24	37.11				
No.9	0.17	2.09	37.43				
No.10	0.17	1.79	37.83				
No.11	0.17	1.74	37.87				
No.12	0.17	1.66	37.91				
No.13	0.17	1.32	37.61				
No.14	0.17	1.36	38.16				
No.15	0.16	1.41	38.95				
No.16	0.16	1.39	38.56				
No.17	0.16	1.38	38.44				
No.18	0.17	1.34	37.94				
No.19	0.17	1.30	37.57				
No.20	0.17	1.19	37.27				
No.21	0.17	1.12	36.97				
No.22	0.17	1.12	36.99				
No.23	0.17	1.08	36.81				
No.24	0.17	0.99	36.28				
No.25	0.24	0.74	27.41				
No.26	0.00	0.00	0.00				