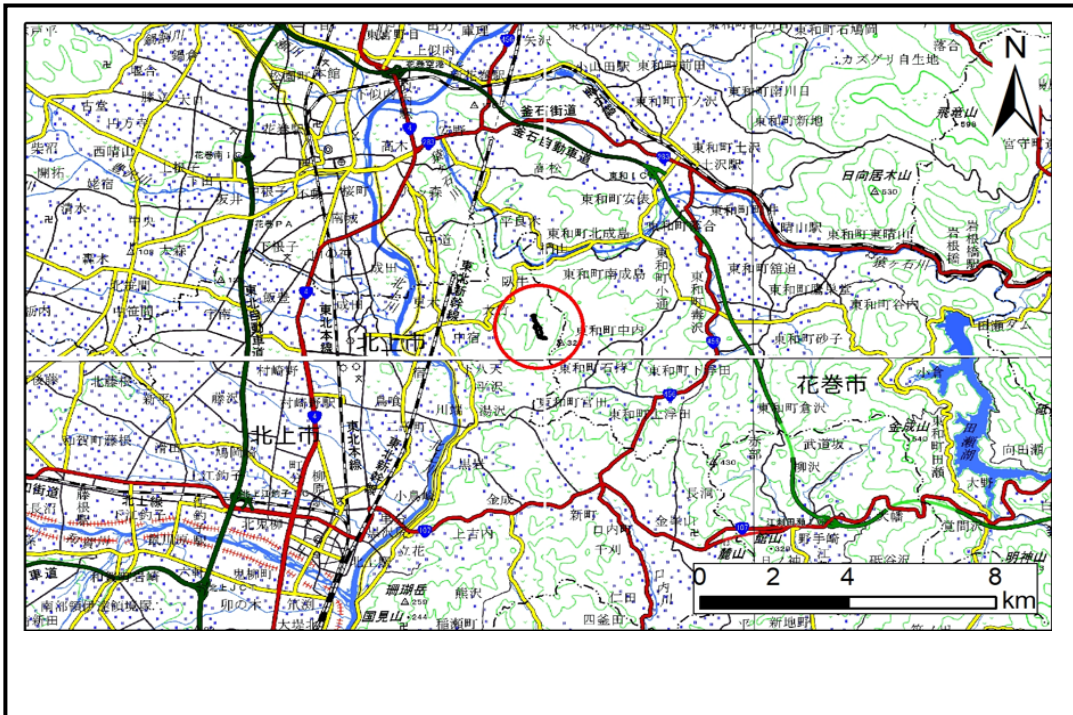


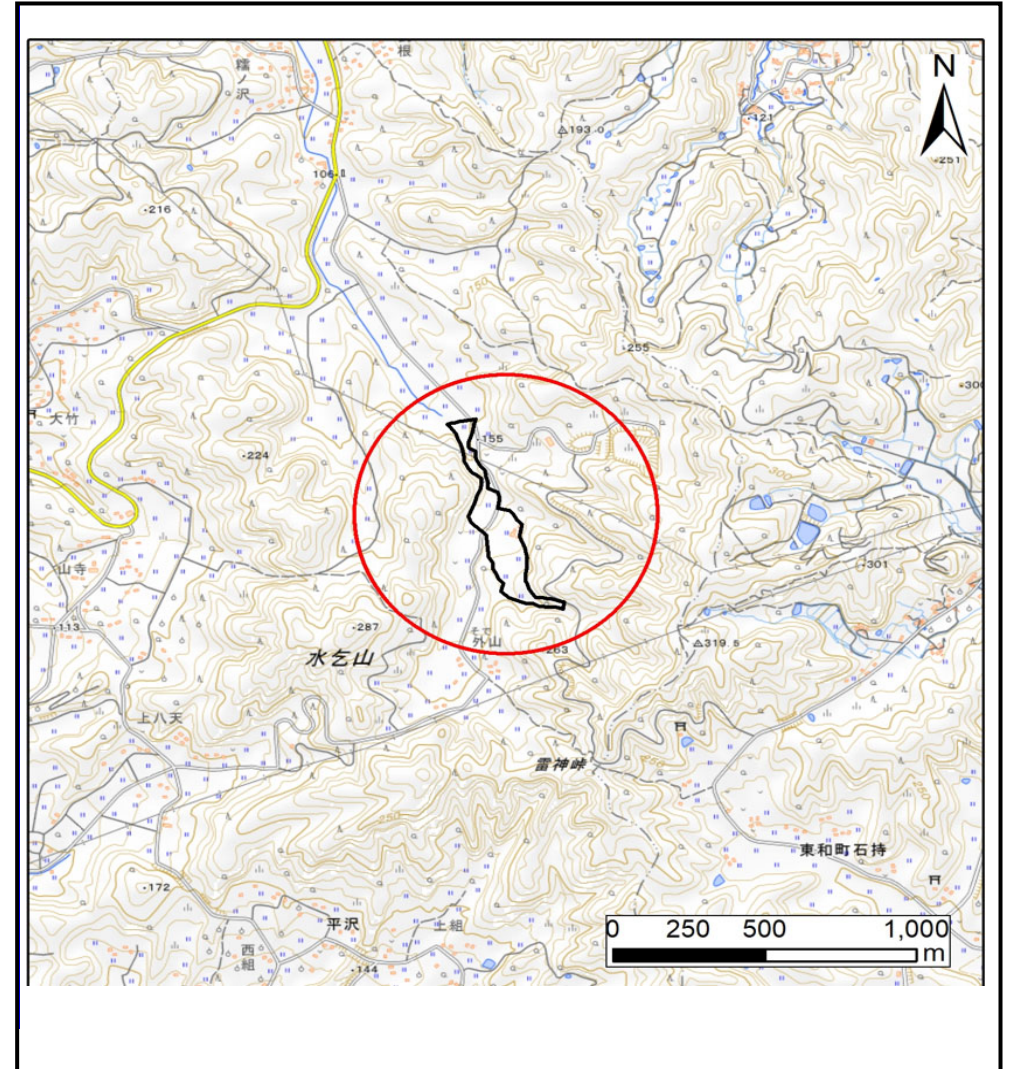
土砂災害防止に関する基礎調査(土石流)

表紙 位置,位置図

自然現象の種類	土石流
溪流番号	AN206506
水系名	北上川
河川名	猿ヶ石川
溪流名	臥牛1地割1
所在地	北上市臥牛1地割
調査機関	岩手県南広域振興局土木部 北上土木センター



位置図(S=1:200,000)



概況図(S=1:25,000)

国土地理院の数値地図(地図画像)200,000「盛岡」、「一関」、及び電子地形図)25,000「土沢」、「口内」を掲載

土石流区域調査

調査年度

令和6年度

様式3-1 危害のおそれのある土地、著しい危害のおそれのある土地の設定図 (A3)

溪流の位置

溪流番号

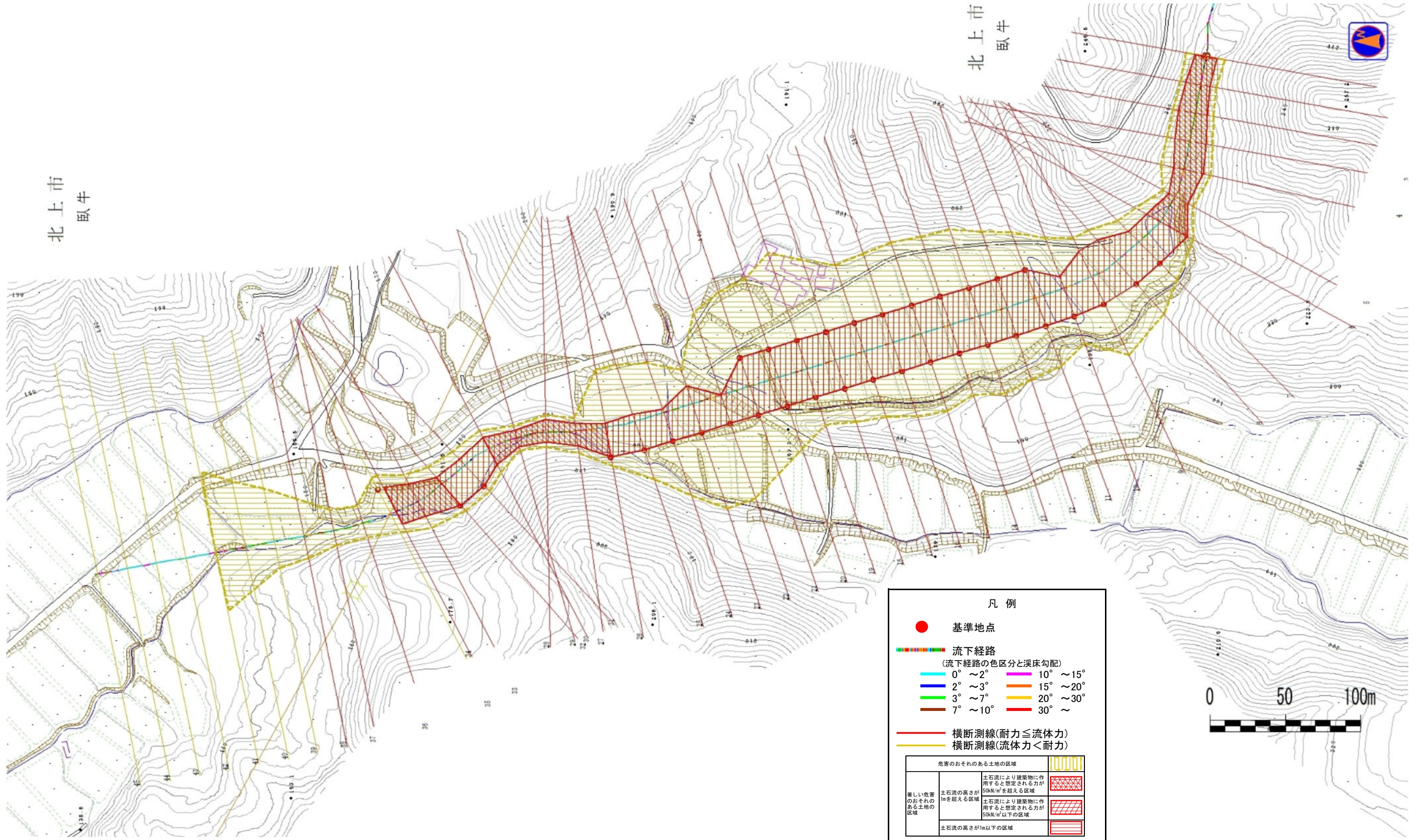
AN206506

溪流名

臥牛1地割1

所在地

北上市臥牛1地割



土石流区域調査

様式3-2 建築物に作用すると想定される衝撃に関する事項

調査年度 令和6年度

渓流の位置 AN206506
 溪流名 臥牛1地割1
 所在地 北上市臥牛1地割

横断測線番号	土石流の高さh(m)	土石流の流体力Fd(kN/m ²)	建築物の耐力P2(kN/m ²)	横断測線番号	土石流の高さh(m)	土石流の流体力Fd(kN/m ²)	建築物の耐力P2(kN/m ²)
No.0	1.62	35.28	5.46	No.27	1.53	21.63	5.66
No.1	1.50	31.63	5.73	No.28	1.55	21.81	5.60
No.2	1.35	26.71	6.13	No.29	1.84	27.44	5.09
No.3	1.31	23.04	6.26	No.30	1.32	16.47	6.23
No.4	1.33	22.03	6.20	No.31	0.94	9.09	8.05
No.5	1.57	30.90	5.55	No.32	0.91	9.57	8.21
No.6	1.02	16.38	7.53	No.33	1.28	10.23	6.35
No.7	0.83	13.55	8.84	No.34	1.22	8.82	6.59
No.8	0.88	11.01	8.49	No.35	1.00	7.43	7.66
No.9	0.87	11.25	8.57	No.36	1.86	16.50	5.06
No.10	0.87	11.26	8.57	No.37	1.65	15.27	5.41
No.11	0.88	10.50	8.46	No.38	1.28	8.46	6.35
No.12	0.88	10.27	8.44	No.39	1.10	5.69	7.11
No.13	0.87	10.56	8.54	No.40	1.11	5.53	7.06
No.14	0.86	10.73	8.59	No.41	1.15	5.00	6.88
No.15	0.89	9.70	8.39	No.42	1.08	5.63	7.19
No.16	0.87	10.10	8.53	No.43	1.16	4.88	6.83
No.17	0.86	10.35	8.61	No.44	1.09	5.48	7.14
No.18	0.85	10.63	8.71	No.45	1.21	4.30	6.60
No.19	0.87	10.23	8.57				
No.20	0.88	9.93	8.47				
No.21	0.86	10.30	8.59				
No.22	0.87	10.06	8.51				
No.23	0.83	10.99	8.83				
No.24	0.85	10.63	8.71				
No.25	0.88	9.98	8.48				
No.26	0.90	9.04	8.31				