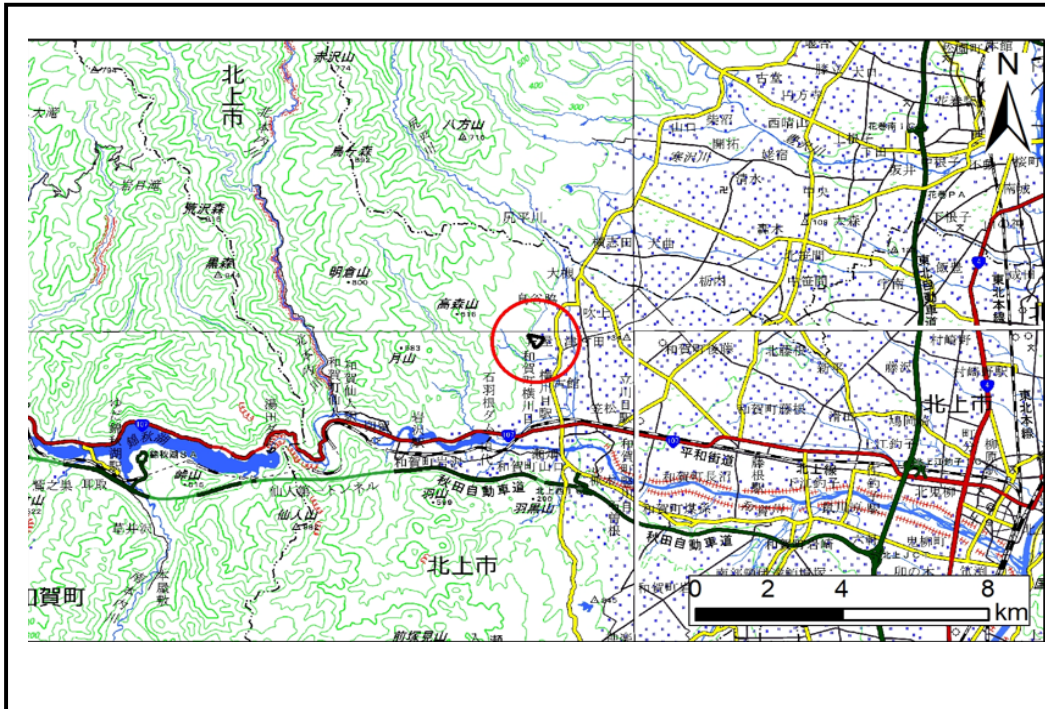


土砂災害防止に関する基礎調査(土石流)

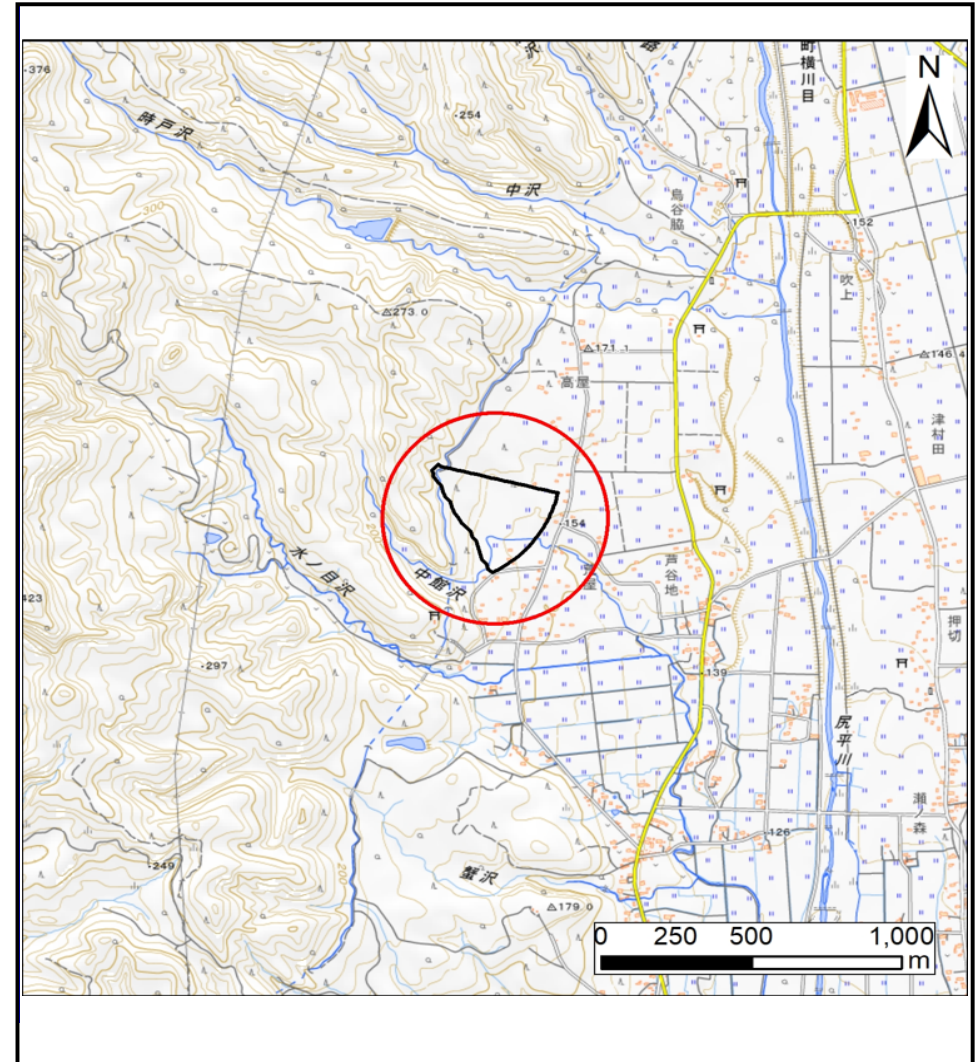
表紙 位置,位置図

自然現象の種類	土石流
溪流番号	AN206504
水系名	北上川
河川名	尻平川
溪流名	横川目17地割
所在地	北上市和賀町横川目17地割
調査機関	岩手県南広域振興局土木部 北上土木センター



位置図(S=1:200,000)

国土地理院の数値地図(地図画像)200,000「秋田」、「新庄」、「盛岡」、「一関」、及び電子地形図25,000「尻平川」、「和賀仙人」を掲載



概況図(S=1:25,000)

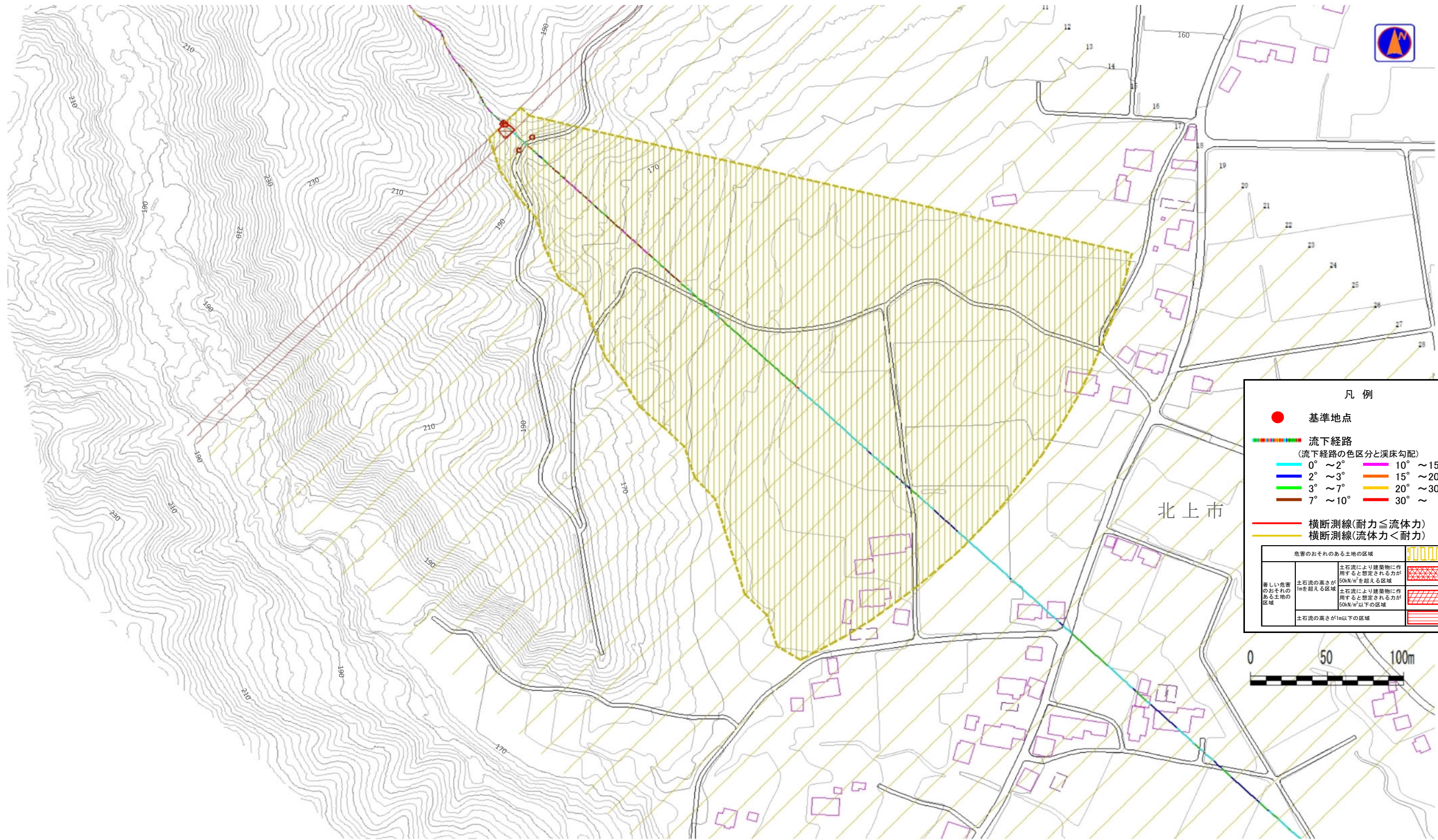
土石流区域調査

調査年度

令和6年度

様式3-1 危害のおそれのある土地、著しい危害のおそれのある土地の設定図 (A3)

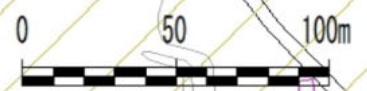
溪流の位置	溪流番号	AN206504	溪流名	横川目17地割	所在地	北上市和賀町横川目17地割
-------	------	----------	-----	---------	-----	---------------



凡例

- 基準地点
- 流下経路
(流下経路の色区分と溪床勾配)
 - 0° ~ 2°
 - 2° ~ 3°
 - 3° ~ 7°
 - 7° ~ 10°
 - 10° ~ 15°
 - 15° ~ 20°
 - 20° ~ 30°
 - 30° ~
- 横断測線(耐力 ≤ 流体力)
- 横断測線(流体力 < 耐力)

危害のおそれのある土地の区域		凡例
著しい危害のおそれのある土地の区域	土石流により建築物に作用すると想定される力が50kN/m ² を超える区域	[Red cross-hatch pattern]
	土石流により建築物に作用すると想定される力が50kN/m ² 以下の区域	[Red diagonal hatch pattern]
	土石流の高さが1m以下の区域	[Red horizontal hatch pattern]



土石流区域調査書

様式3-2 建築物に作用すると想定される衝撃に関する事項

調査年度 令和6年度

渓流の位置	溪流番号	AN206504	溪流名	横川目17地割	所在地	北上市和賀町横川目17地割	
横断測線番号	土石流の高さh(m)	土石流の流体力Fd(kN/m ²)	建築物の耐力P2(kN/m ²)	横断測線番号	土石流の高さh(m)	土石流の流体力Fd(kN/m ²)	建築物の耐力P2(kN/m ²)
No.0	0.57	19.78	12.18	No.27	0.47	0.54	14.49
No.1	0.48	15.07	14.26	No.28	0.43	0.65	15.77
No.2	0.34	8.57	19.22	No.29	0.43	0.63	15.57
No.3	0.32	6.93	20.53	No.30	0.39	0.79	17.23
No.4	0.31	5.78	21.48	No.31	0.38	0.81	17.46
No.5	0.30	5.31	21.85	No.32	0.39	0.77	17.01
No.6	0.29	4.59	22.36	No.33	0.39	0.78	17.11
No.7	0.29	4.22	22.58	No.34	0.38	0.84	17.73
No.8	0.29	3.80	22.76	No.35	0.36	0.91	18.40
No.9	0.29	3.62	22.82	No.36	0.34	1.04	19.60
No.10	0.29	3.39	22.85	No.37	0.33	1.06	19.76
No.11	0.29	3.26	22.86				
No.12	0.28	3.41	23.35				
No.13	0.28	3.31	23.04				
No.14	0.29	3.09	22.85				
No.15	0.29	2.91	22.80				
No.16	0.29	2.58	22.63				
No.17	0.30	2.13	22.11				
No.18	0.30	1.85	21.56				
No.19	0.32	1.59	20.87				
No.20	0.33	1.34	19.95				
No.21	0.34	1.21	19.37				
No.22	0.36	1.05	18.54				
No.23	0.38	0.92	17.68				
No.24	0.40	0.80	16.82				
No.25	0.48	0.51	14.10				
No.26	0.48	0.51	14.13				