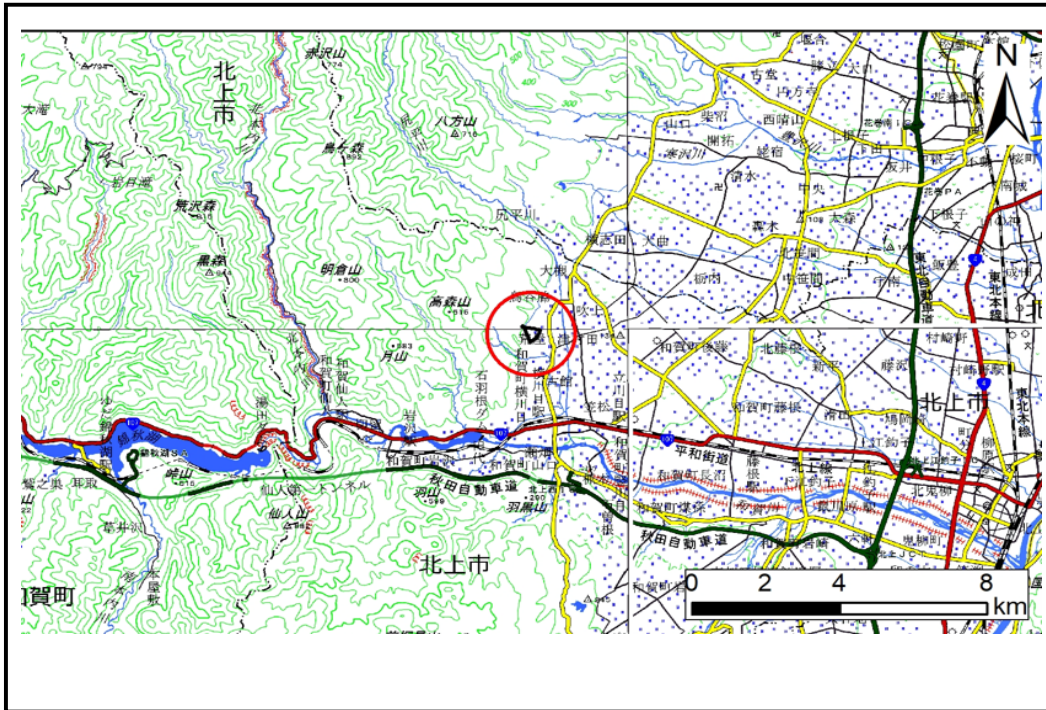


土砂災害防止に関する基礎調査(土石流)

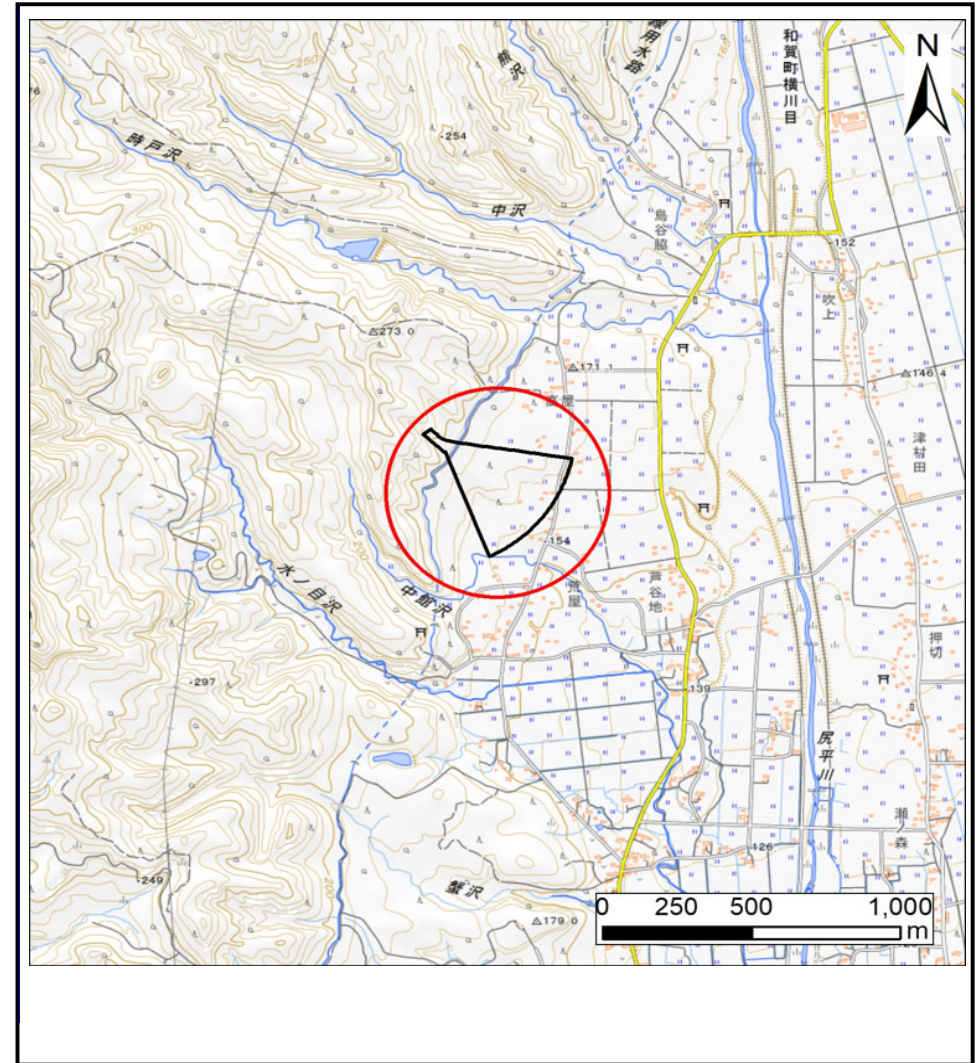
表紙 位置,位置図

自然現象の種類	土石流
溪流番号	AN206503
水系名	北上川
河川名	尻平川
溪流名	横川目18地割2
所在地	北上市和賀町横川目18地割
調査機関	岩手県南広域振興局土木部 北上土木センター



位置図(S=1:200,000)

国土地理院の数値地図(地図画像)200,000「秋田」、「新庄」、「盛岡」、「一関」、及び電子地形図)25,000「尻平川」、「和賀仙人」を掲載



概況図(S=1:25,000)

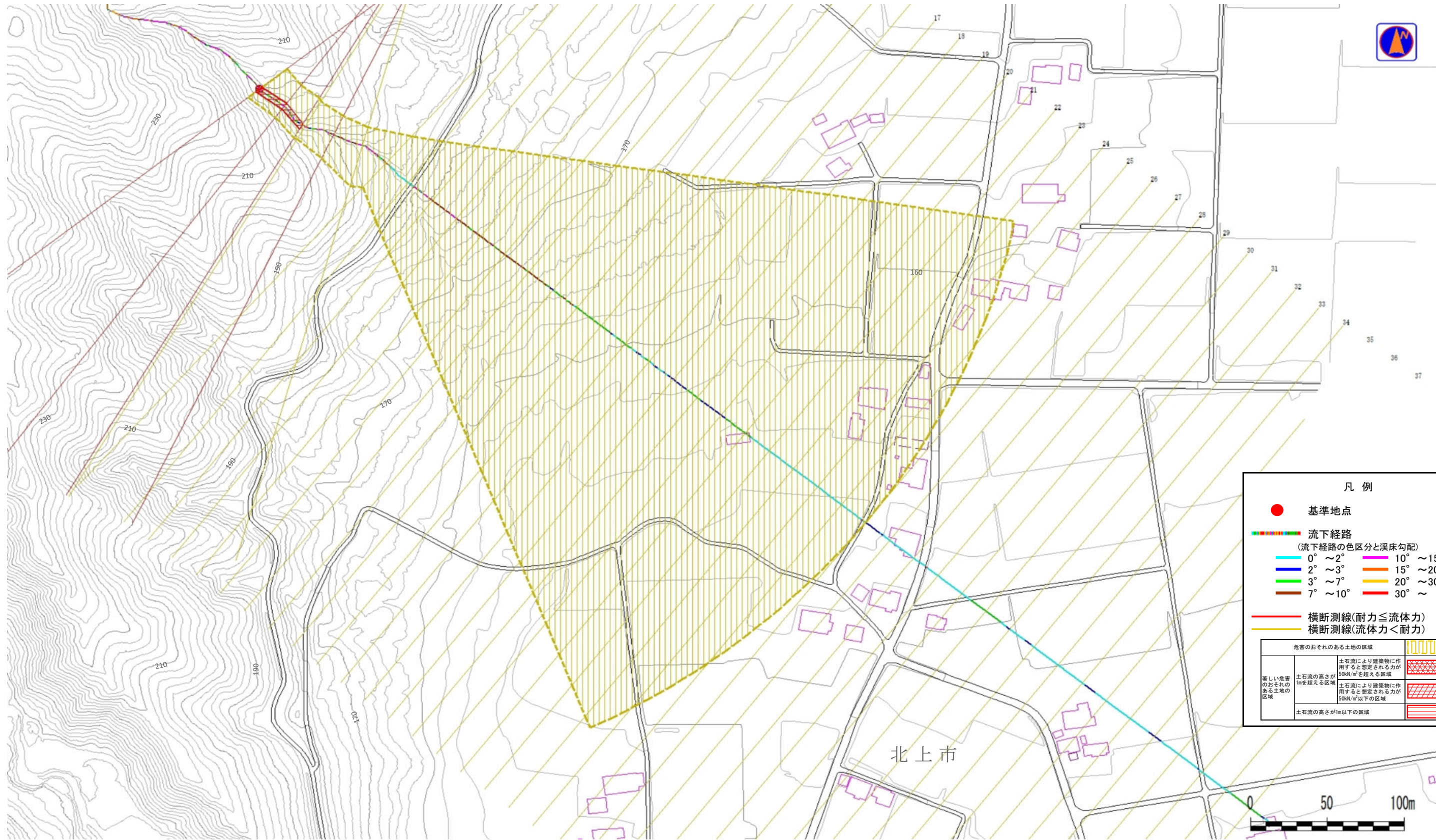
土石流区域調査

調査年度

令和6年度

様式3-1 危害のおそれのある土地、著しい危害のおそれのある土地の設定図 (A3)

溪流の位置	溪流番号	AN206503	溪流名	横川目18地割2	所在地	北上市和賀町横川目18地割
-------	------	----------	-----	----------	-----	---------------



凡例

- 基準地点
- 流下経路
(流下経路の色区分と溪床勾配)
 - 0° ~ 2°
 - 2° ~ 3°
 - 3° ~ 7°
 - 7° ~ 10°
 - 10° ~ 15°
 - 15° ~ 20°
 - 20° ~ 30°
 - 30° ~
- 横断測線(耐力 ≤ 流体力)
- 横断測線(流体力 < 耐力)

危険のおそれのある土地の区域		図例
著しい危害のおそれのある土地の区域	土石流により建築物に作用すると想定される力が50kN/m ² を超える区域	[Red cross-hatch pattern]
	土石流により建築物に作用すると想定される力が50kN/m ² 以下の区域	[Red diagonal hatch pattern]
	土石流の高さが1m以下の区域	[Red horizontal hatch pattern]

土石流区域調査書

様式3-2 建築物に作用すると想定される衝撃に関する事項

調査年度 令和6年度

溪流の位置	溪流番号	AN206503	溪流名	横川目18地割2	所在地	北上市和賀町横川目18地割	
横断測線番号	土石流の高さh(m)	土石流の流体力Fd(kN/m ²)	建築物の耐力P2(kN/m ²)	横断測線番号	土石流の高さh(m)	土石流の流体力Fd(kN/m ²)	建築物の耐力P2(kN/m ²)
No.0	0.66	26.15	10.72	No.27	0.38	0.96	17.45
No.1	0.54	16.94	12.79	No.28	0.39	0.91	17.13
No.2	0.51	13.85	13.58	No.29	0.38	0.97	17.63
No.3	0.47	12.57	14.55	No.30	0.39	0.90	17.10
No.4	0.53	13.83	13.10	No.31	0.40	0.84	16.68
No.5	0.42	9.29	16.20	No.32	0.38	0.94	17.54
No.6	0.54	12.07	12.73	No.33	0.40	0.83	16.59
No.7	0.30	4.71	21.95	No.34	0.41	0.81	16.46
No.8	0.29	4.13	22.25	No.35	0.41	0.81	16.44
No.9	0.29	4.05	22.29	No.36	0.38	0.95	17.65
No.10	0.29	4.05	22.31	No.37	0.38	0.92	17.45
No.11	0.29	4.03	22.29	No.38	0.38	0.93	17.48
No.12	0.29	4.03	22.29	No.39	0.41	0.79	16.30
No.13	0.29	4.01	22.30	No.40	0.42	0.77	16.15
No.14	0.29	3.80	22.37	No.41	0.44	0.67	15.27
No.15	0.29	3.55	22.42	No.42	0.44	0.69	15.50
No.16	0.29	3.19	22.43				
No.17	0.29	3.18	22.43				
No.18	0.29	2.95	22.37				
No.19	0.30	2.61	22.18				
No.20	0.30	2.32	21.89				
No.21	0.30	2.11	21.58				
No.22	0.32	1.71	20.70				
No.23	0.33	1.49	20.01				
No.24	0.34	1.33	19.40				
No.25	0.35	1.20	18.79				
No.26	0.38	0.96	17.49				