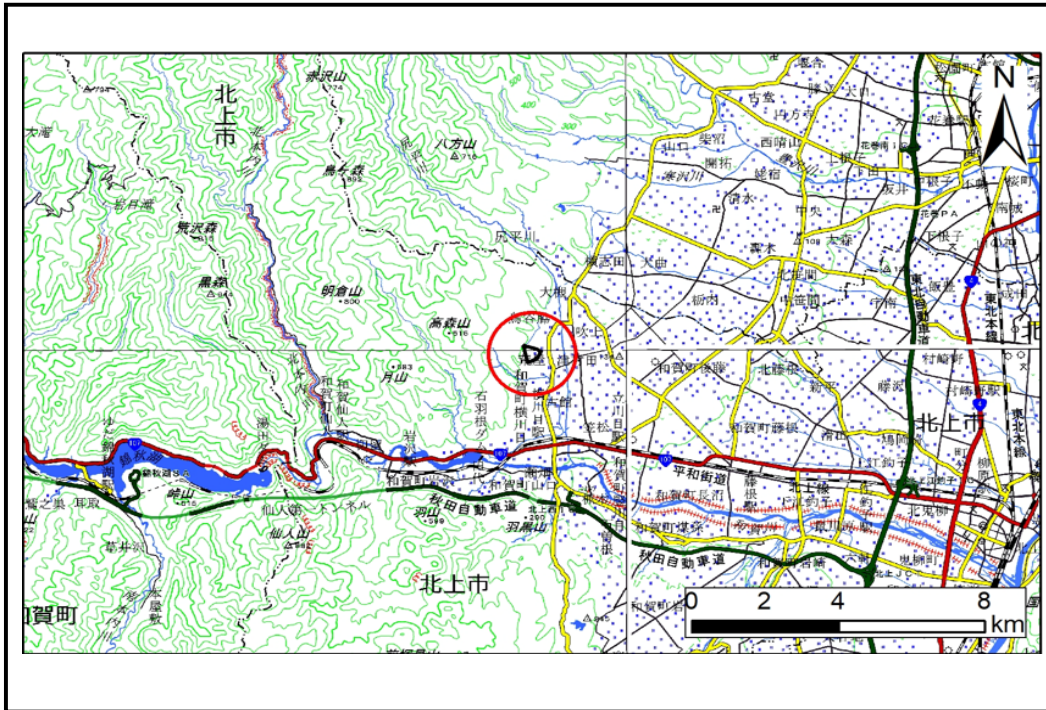


土砂災害防止に関する基礎調査(土石流)

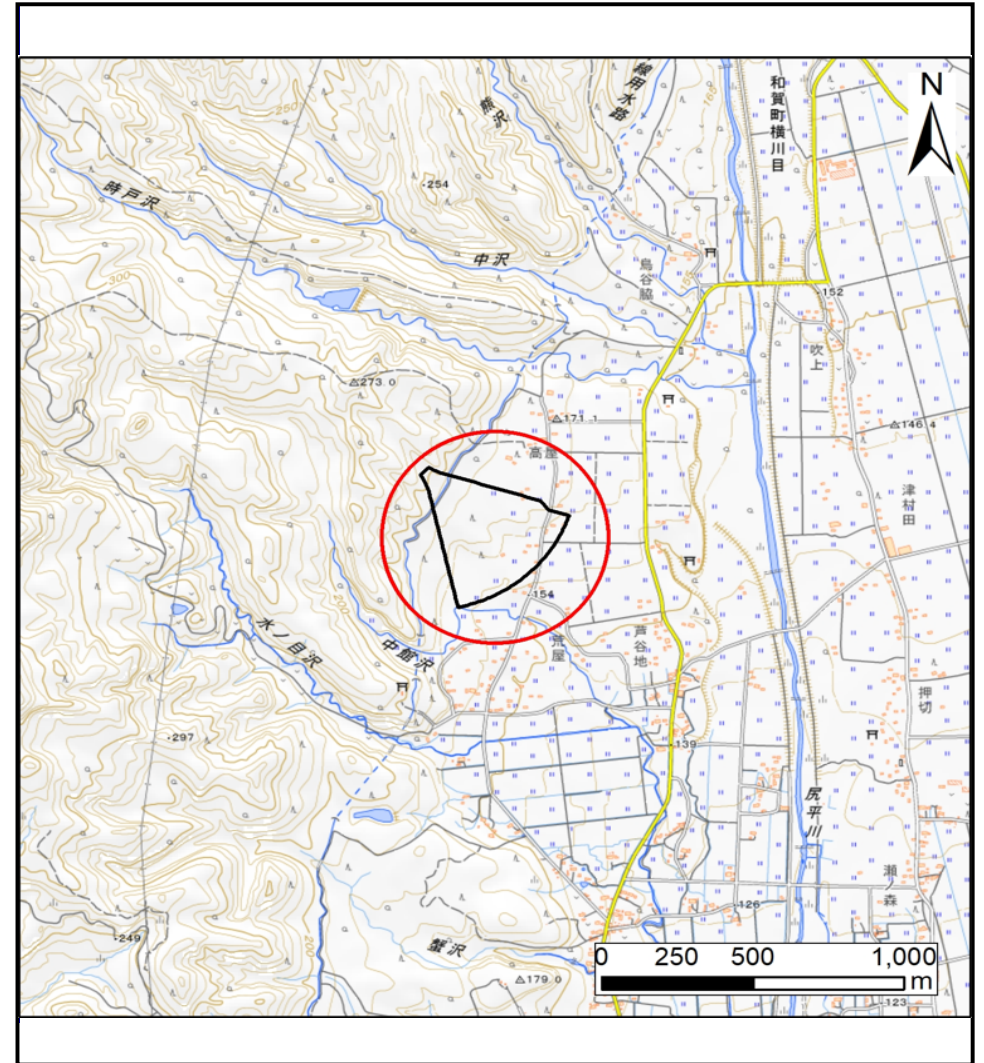
表紙 位置,位置図

自然現象の種類	土石流
溪流番号	AN206502
水系名	北上川
河川名	尻平川
溪流名	横川目18地割1
所在地	北上市和賀町横川目18地割
調査機関	岩手県南広域振興局土木部 北上土木センター



位置図(S=1:200,000)

国土地理院の数値地図(地図画像)200,000「秋田」、「新庄」、「盛岡」、「一関」、及び電子地形図25,000「尻平川」、「和賀仙人」を掲載



概況図(S=1:25,000)

土石流区域調査

調査年度

令和6年度

様式3-1 危害のおそれのある土地、著しい危害のおそれのある土地の設定図 (A3)

溪流の位置

溪流番号

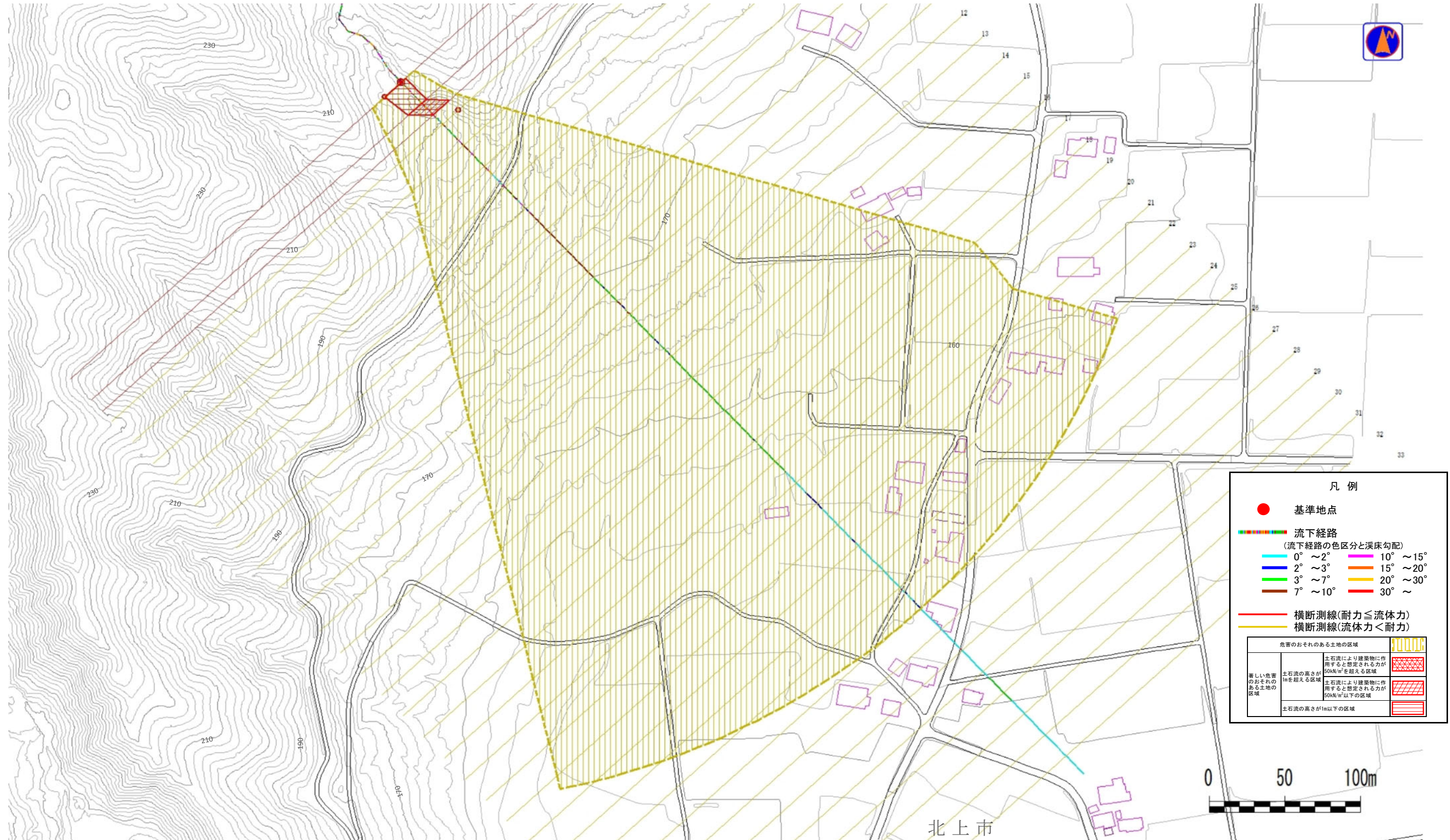
AN206502

溪流名

横川目18地割I

所在地

北上市和賀町横川目18地割

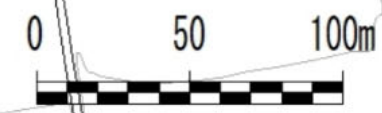


凡例

- 基準地点
- 流下経路
(流下経路の色区分と溪床勾配)
 - 0° ~ 2°
 - 2° ~ 3°
 - 3° ~ 7°
 - 7° ~ 10°
 - 10° ~ 15°
 - 15° ~ 20°
 - 20° ~ 30°
 - 30° ~
- 横断測線(耐力 ≤ 流体力)
- 横断測線(流体力 < 耐力)

危害のおそれのある土地の区域	
著しい危害のおそれのある土地の区域	土石流により建築物に作用すると想定される力が50kN/m ² を超える区域
危害のおそれのある土地の区域	土石流により建築物に作用すると想定される力が50kN/m ² 以下の区域
	土石流の高さが1m以下の区域

北上市



土石流区域調書

様式3-2 建築物に作用すると想定される衝撃に関する事項

調査年度	令和6年度
------	-------

溪流の位置	溪流番号	AN206502	溪流名	横川目18地割1	所在地	北上市和賀町横川目18地割	
横断測線番号	土石流の高さh(m)	土石流の流体力Fd(kN/m ²)	建築物の耐力P2(kN/m ²)	横断測線番号	土石流の高さh(m)	土石流の流体力Fd(kN/m ²)	建築物の耐力P2(kN/m ²)
No.0	0.66	11.68	10.80	No.27	0.86	3.00	8.63
No.1	0.92	17.19	8.12	No.28	0.84	3.16	8.82
No.2	1.01	18.77	7.58	No.29	0.88	2.77	8.42
No.3	0.67	10.18	10.66	No.30	0.86	2.94	8.62
No.4	0.67	10.14	10.66	No.31	0.84	3.07	8.79
No.5	0.66	10.21	10.68	No.32	0.87	2.84	8.51
No.6	0.67	9.53	10.65	No.33	0.89	2.71	8.37
No.7	0.67	9.21	10.64				
No.8	0.66	9.35	10.72				
No.9	0.67	9.25	10.67				
No.10	0.67	9.16	10.64				
No.11	0.66	9.46	10.79				
No.12	0.66	9.50	10.82				
No.13	0.65	9.81	10.96				
No.14	0.65	9.56	10.84				
No.15	0.66	9.26	10.69				
No.16	0.67	8.74	10.62				
No.17	0.67	8.27	10.59				
No.18	0.68	7.55	10.52				
No.19	0.68	6.93	10.42				
No.20	0.70	6.05	10.22				
No.21	0.72	5.38	10.01				
No.22	0.73	4.96	9.85				
No.23	0.75	4.51	9.64				
No.24	0.76	4.25	9.51				
No.25	0.79	3.77	9.21				
No.26	0.83	3.32	8.90				