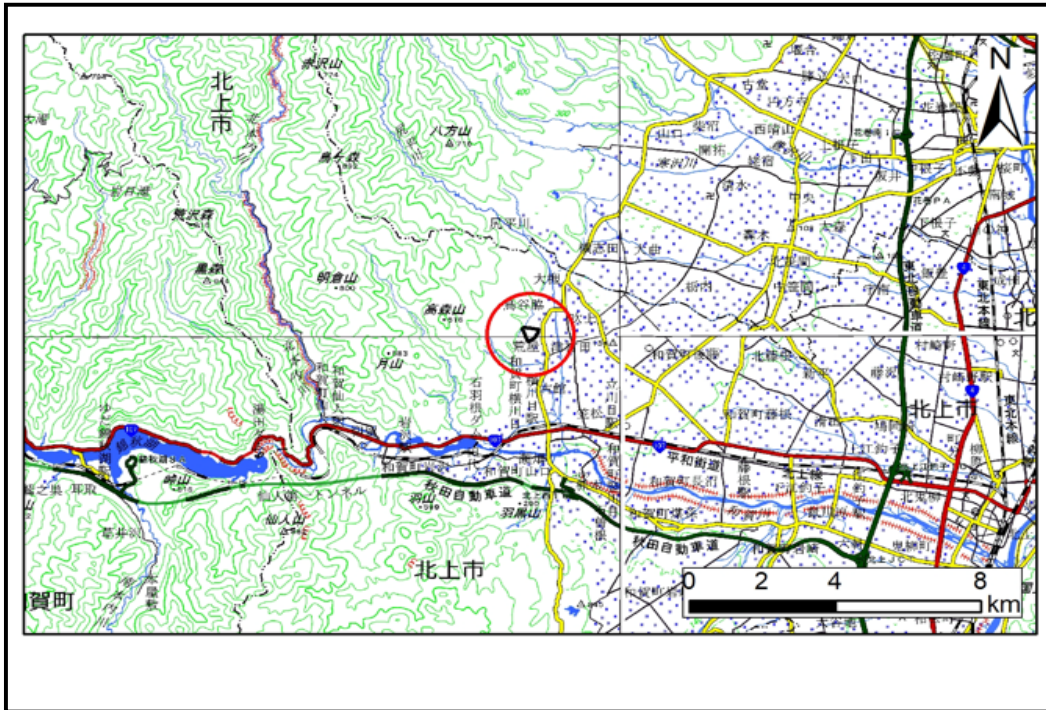


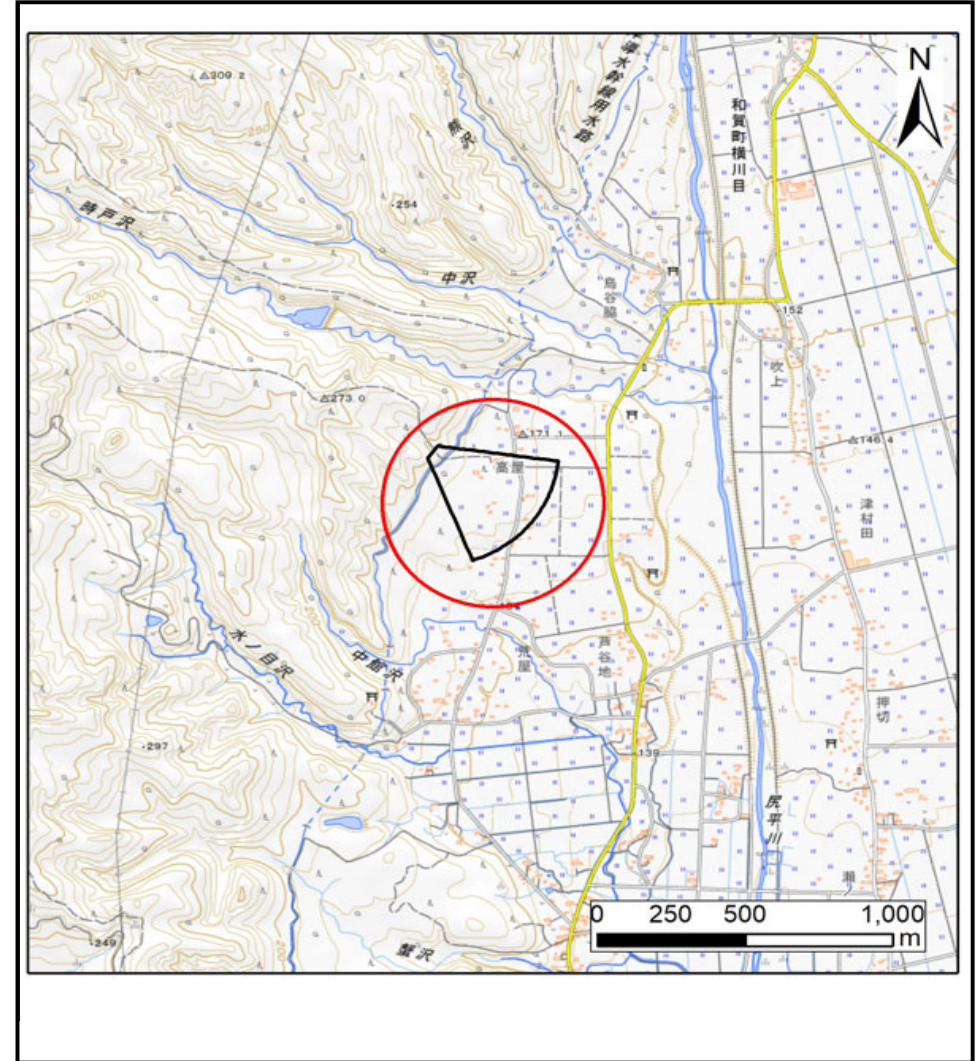
土砂災害防止に関する基礎調査(土石流)

表紙 位置,位置図

自然現象の種類	土石流
溪流番号	AN206501
水系名	北上川
河川名	尻平川
溪流名	横川目18地割
所在地	北上市和賀町横川目18地割
調査機関	岩手県南広域振興局土木部 北上土木センター



位置図(S=1:200,000)



概況図(S=1:25,000)

国土地理院の数値地図(地図画像)200,000「秋田」、「新庄」、「盛岡」、「一関」、及び電子地形図)25,000「尻平川」、「和賀仙人」を掲載

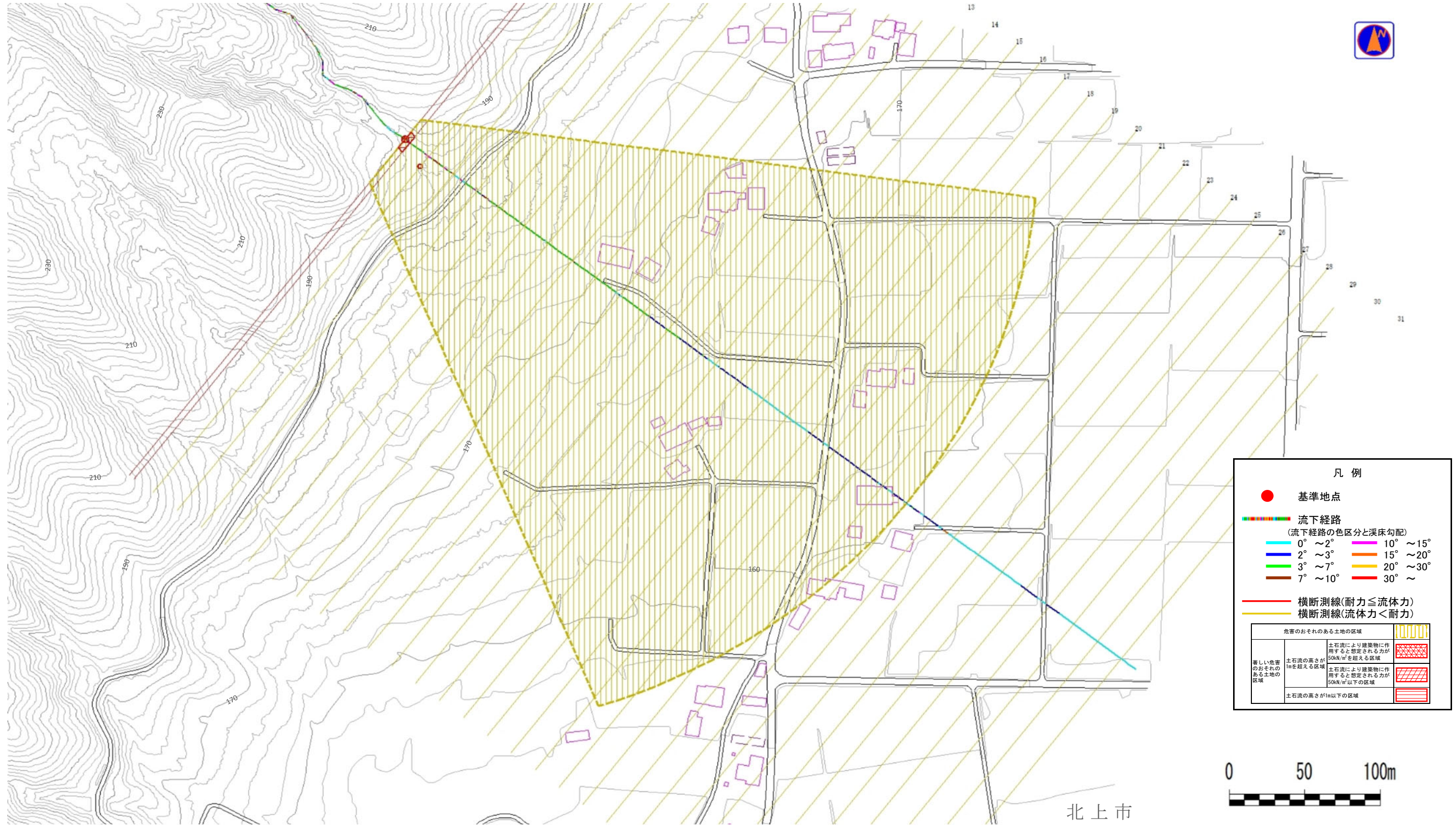
土石流区域調査

調査年度

令和6年度

様式3-1 危害のおそれのある土地、著しい危害のおそれのある土地の設定図 (A3)

溪流の位置	溪流番号	AN206501	溪流名	横川目18地割	所在地	北上市和賀町横川目18地割
-------	------	----------	-----	---------	-----	---------------

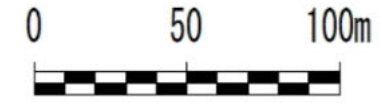


凡例

- 基準地点
- 流下経路
(流下経路の色区分と渓床勾配)

0° ~ 2°	10° ~ 15°
2° ~ 3°	15° ~ 20°
3° ~ 7°	20° ~ 30°
7° ~ 10°	30° ~
- 横断測線(耐力 ≤ 流体力)
- 横断測線(流体力 < 耐力)

危害のおそれのある土地の区域	土石流により建築物に作用すると想定される力が 50kN/m ² を超える区域	
	土石流により建築物に作用すると想定される力が 50kN/m ² 以下の区域	
	土石流の高さが1m以下の区域	



土石流区域調査書

様式3-2 建築物に作用すると想定される衝撃に関する事項

調査年度	令和6年度
------	-------

溪流の位置	溪流番号	AN206501	溪流名	横川目18地割	所在地	北上市和賀町横川目18地割	
横断測線番号	土石流の高さh(m)	土石流の流体力Fd(kN/m ²)	建築物の耐力P2(kN/m ²)	横断測線番号	土石流の高さh(m)	土石流の流体力Fd(kN/m ²)	建築物の耐力P2(kN/m ²)
No.0	0.61	12.68	11.51	No.27	0.59	2.42	11.88
No.1	0.60	12.16	11.61	No.28	0.59	2.42	11.87
No.2	0.50	7.59	13.81	No.29	0.59	2.42	11.87
No.3	0.50	7.21	13.83	No.30	0.59	2.38	11.80
No.4	0.50	6.07	13.82	No.31	0.60	2.36	11.74
No.5	0.50	5.64	13.77				
No.6	0.50	5.43	13.73				
No.7	0.50	5.23	13.69				
No.8	0.50	5.13	13.66				
No.9	0.50	5.10	13.66				
No.10	0.50	5.13	13.69				
No.11	0.50	5.19	13.76				
No.12	0.50	5.12	13.68				
No.13	0.51	4.53	13.47				
No.14	0.51	4.48	13.45				
No.15	0.52	4.11	13.27				
No.16	0.53	3.71	13.03				
No.17	0.54	3.43	12.82				
No.18	0.55	3.09	12.52				
No.19	0.57	2.73	12.12				
No.20	0.59	2.48	11.80				
No.21	0.61	2.30	11.55				
No.22	0.62	2.20	11.39				
No.23	0.62	2.19	11.38				
No.24	0.59	2.43	11.91				
No.25	0.59	2.41	11.86				
No.26	0.59	2.43	11.90				