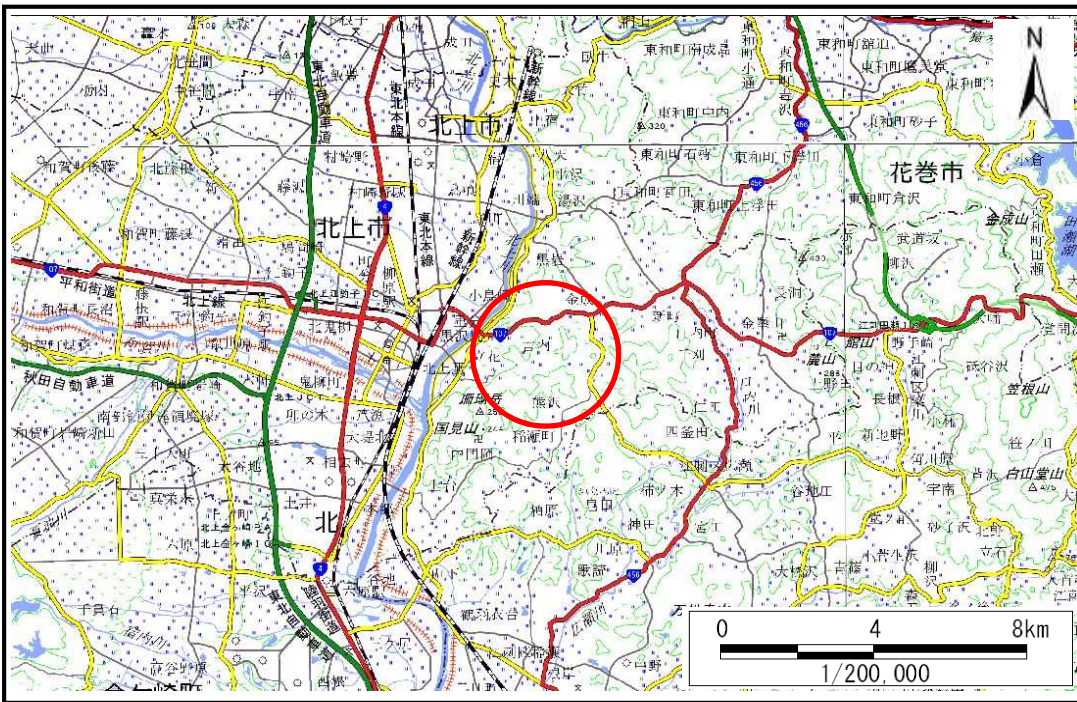


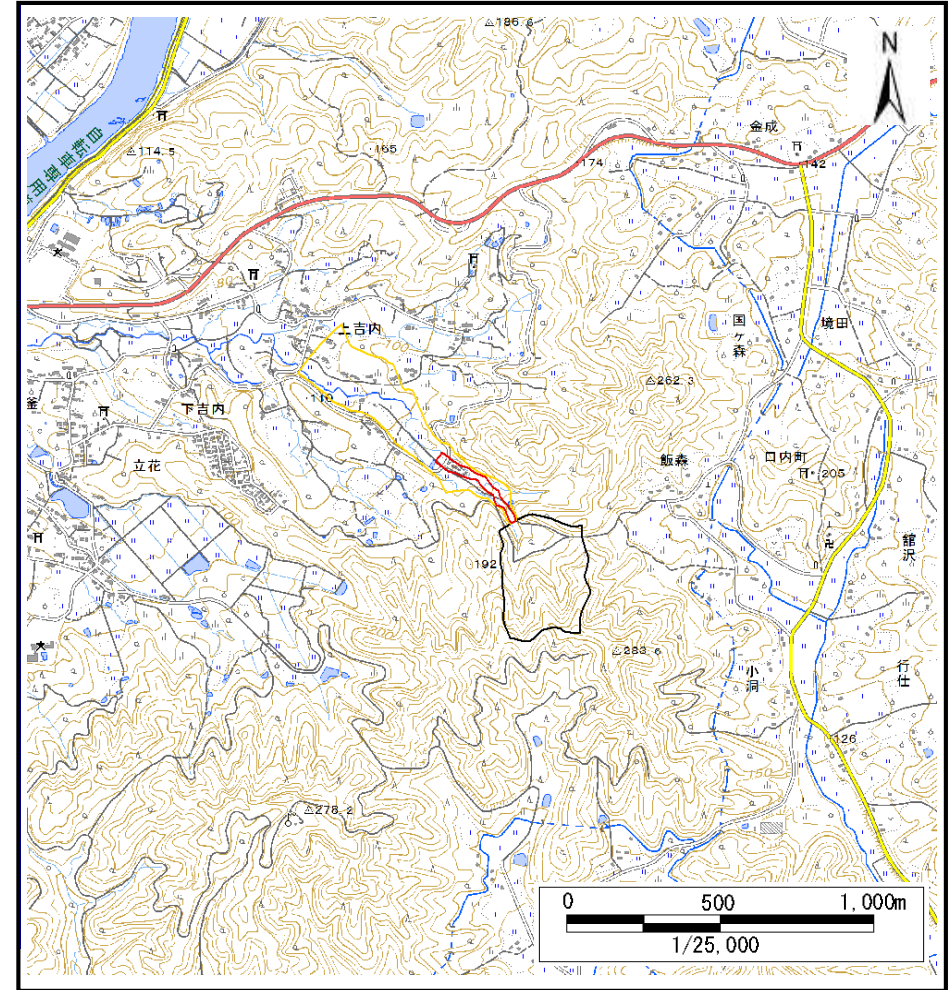
土砂災害防止に関する基礎調査(土石流)

表紙 位置,位置図

自然現象の種類	土石流
溪流番号	A134201-2
水系名	北上川
川名	北上川
溪流名	上吉内の沢(2)-2
所在地	北上市立花25地割、26地割、27地割、28地割
調査機関	県南広域振興局土木部北上土木センター



位置図(S=1:200,000)



位置図(S=1:25,000)

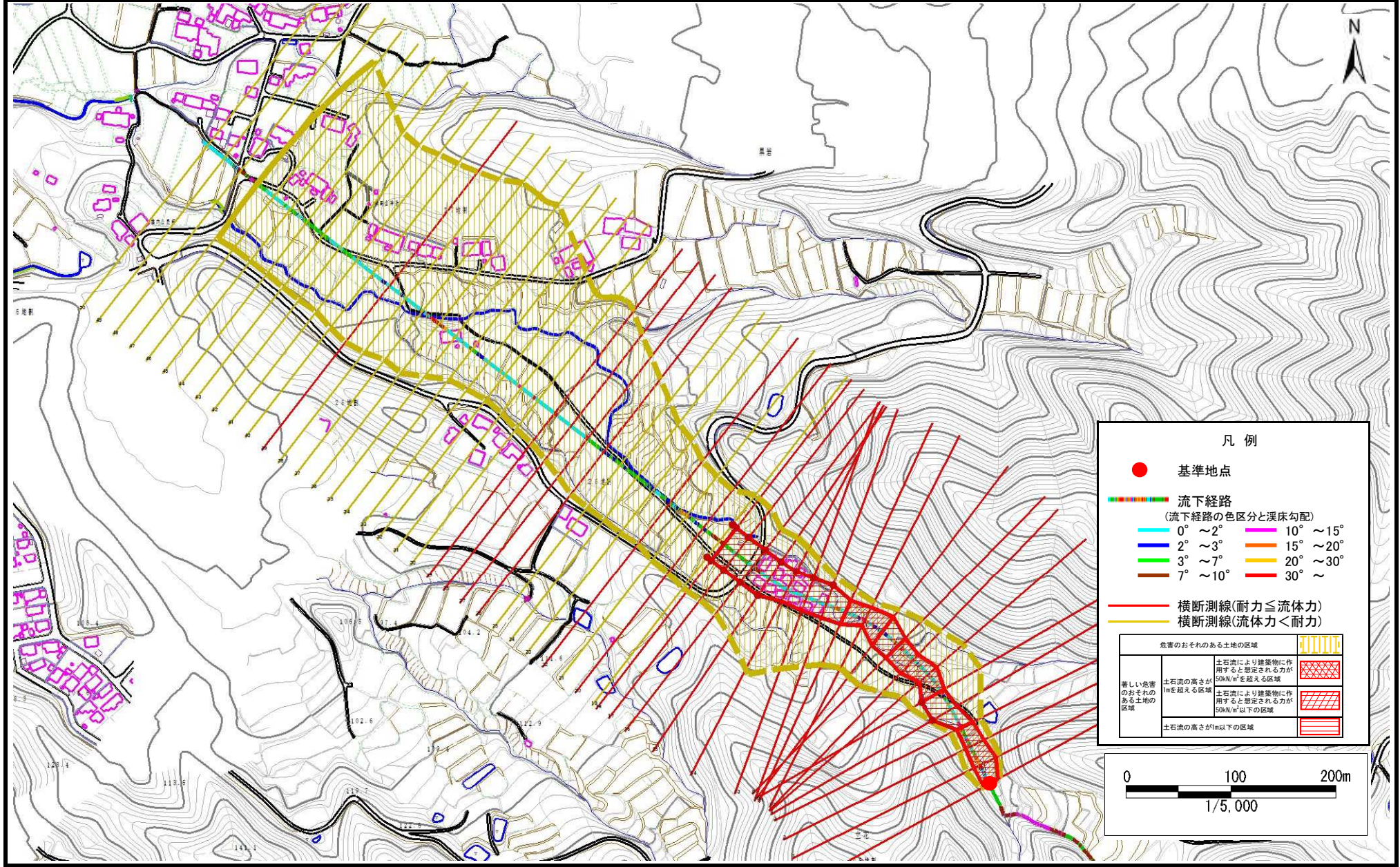
国土地理院の電子地形図20000『一関、盛岡』及び電子地形図25000『口内』を掲載

土石流区域調査書

様式3-1 危害のおそれのある土地、著しい危害のおそれのある土地の設定図

調査年度	平成28年度
所在地	北上市立花25地割、26地割、27地割、28地割

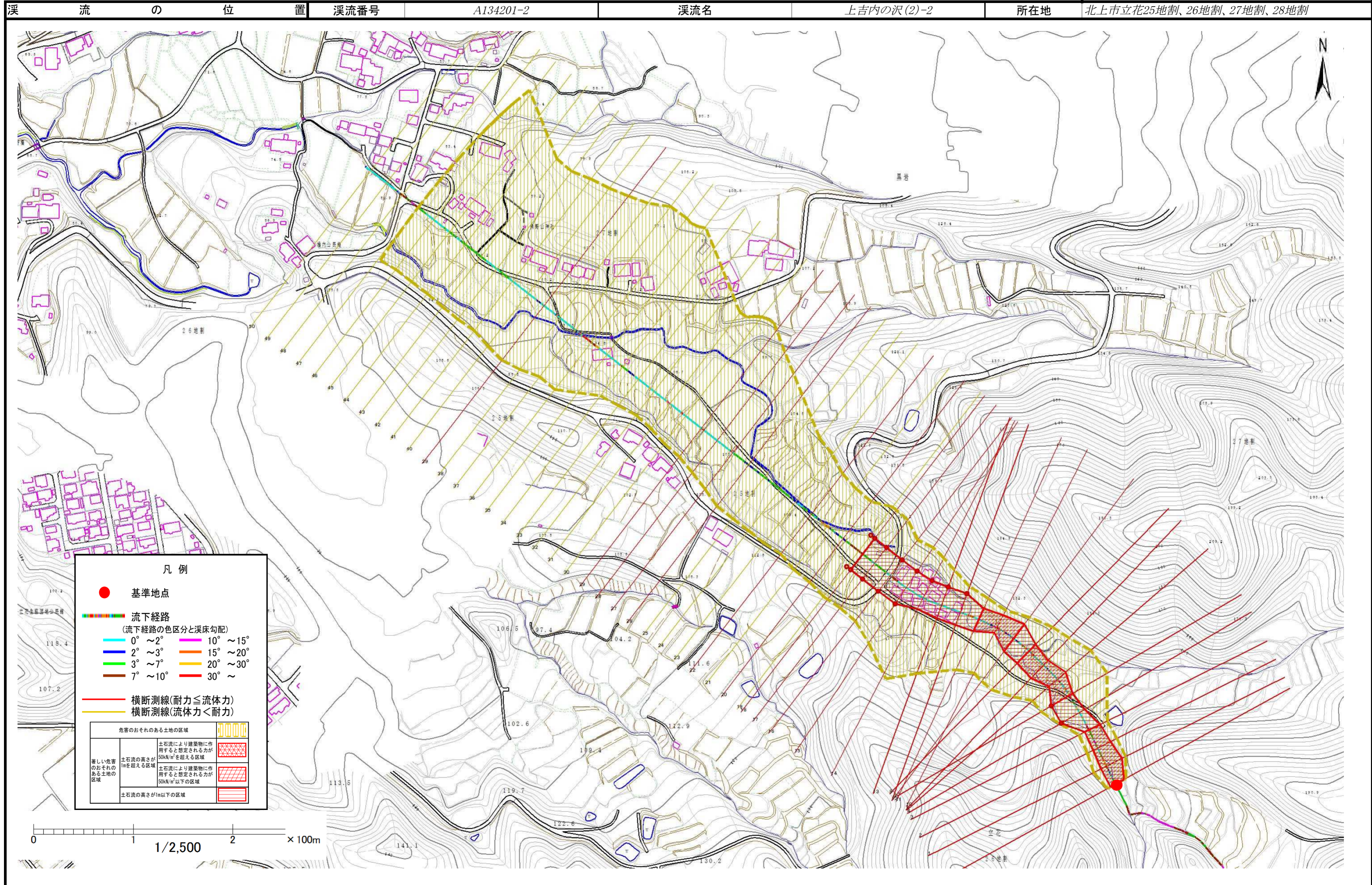
溪流の位置	溪流番号	A134201-2	溪流名	上吉内の沢(2)-2	所在地	北上市立花25地割、26地割、27地割、28地割
-------	------	-----------	-----	------------	-----	--------------------------



土石流区域調査

様式3-1 危害のおそれのある土地、著しい危害のおそれのある土地の設定図

調査年度	平成28年度
所在地	北上市立花25地割、26地割、27地割、28地割



土石流区域調書

様式3-2 建築物に作用すると想定される衝撃に関する事項

						調査年度	平成28年度
溪流の位置	溪流番号	A134201-2	溪流名	上吉内の沢(2)-2	所在地	北上市立花25地割、26地割、27地割、28地割	
横断測線番号	土石流の高さh(m)	土石流の流体力Fd(kN/m ²)	建築物の耐力P2(kN/m ²)	横断測線番号	土石流の高さh(m)	土石流の流体力Fd(kN/m ²)	建築物の耐力P2(kN/m ²)
No.0	1.56	42.20	5.58	No.27	0.90	8.32	8.31
No.1	1.19	24.97	6.71	No.28	0.88	8.77	8.49
No.2	1.28	31.82	6.37	No.29	0.87	8.83	8.52
No.3	1.43	31.92	5.91	No.30	0.92	7.92	8.15
No.4	0.84	14.20	8.82	No.31	0.93	7.61	8.07
No.5	0.84	13.87	8.82	No.32	0.97	6.49	7.82
No.6	1.23	23.35	6.54	No.33	0.93	6.99	8.06
No.7	1.16	18.16	6.85	No.34	0.90	7.52	8.29
No.8	1.12	15.87	7.02	No.35	0.90	7.51	8.29
No.9	0.96	12.13	7.88	No.36	0.98	6.29	7.77
No.10	1.31	19.78	6.26	No.37	0.86	8.06	8.58
No.11	1.13	16.46	6.96	No.38	0.89	7.57	8.36
No.12	0.88	10.81	8.47	No.39	1.13	9.94	6.94
No.13	0.89	9.98	8.40	No.40	0.93	7.89	8.08
No.14	0.88	10.23	8.48	No.41	0.95	7.57	7.94
No.15	0.90	9.39	8.34	No.42	1.01	6.69	7.57
No.16	0.91	8.68	8.25	No.43	1.03	6.44	7.49
No.17	0.91	8.48	8.22	No.44	1.04	6.17	7.42
No.18	0.91	8.32	8.20	No.45	1.08	5.42	7.19
No.19	0.92	8.09	8.16	No.46	1.01	6.22	7.58
No.20	0.90	8.37	8.27	No.47	1.25	3.66	6.46
No.21	0.93	7.84	8.11	No.48	1.10	4.77	7.12
No.22	0.86	8.99	8.58	No.49	1.11	4.62	7.04
No.23	0.90	8.26	8.29	No.50	1.13	4.46	6.94
No.24	0.90	8.24	8.28				
No.25	0.91	8.11	8.23				
No.26	0.89	8.44	8.36				