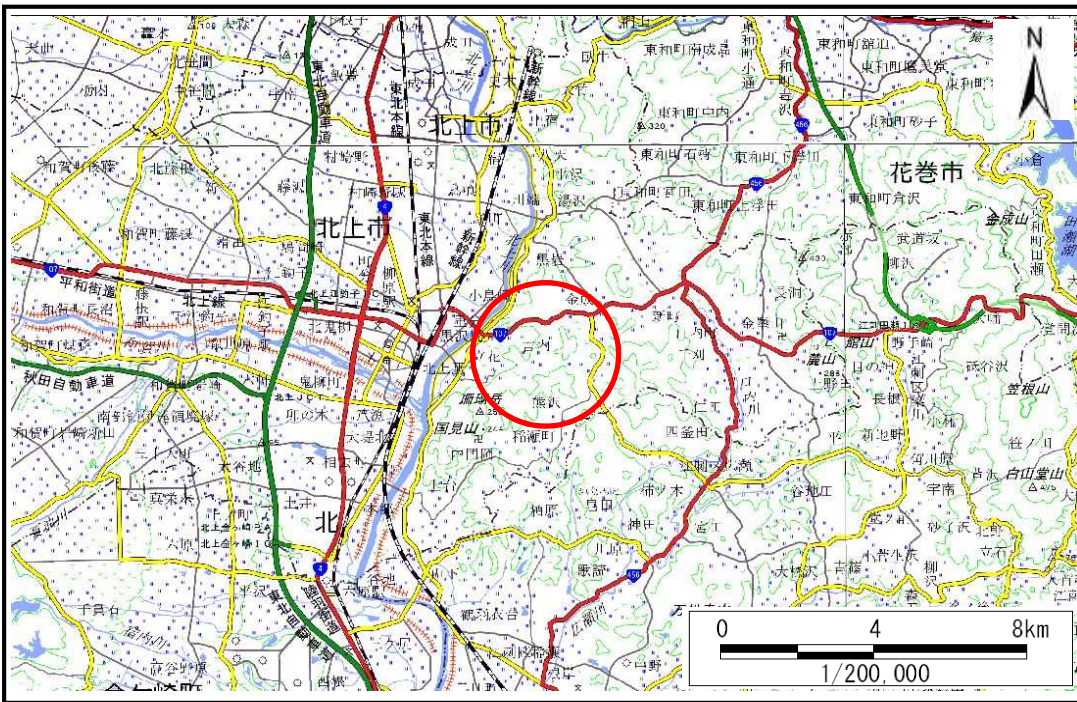


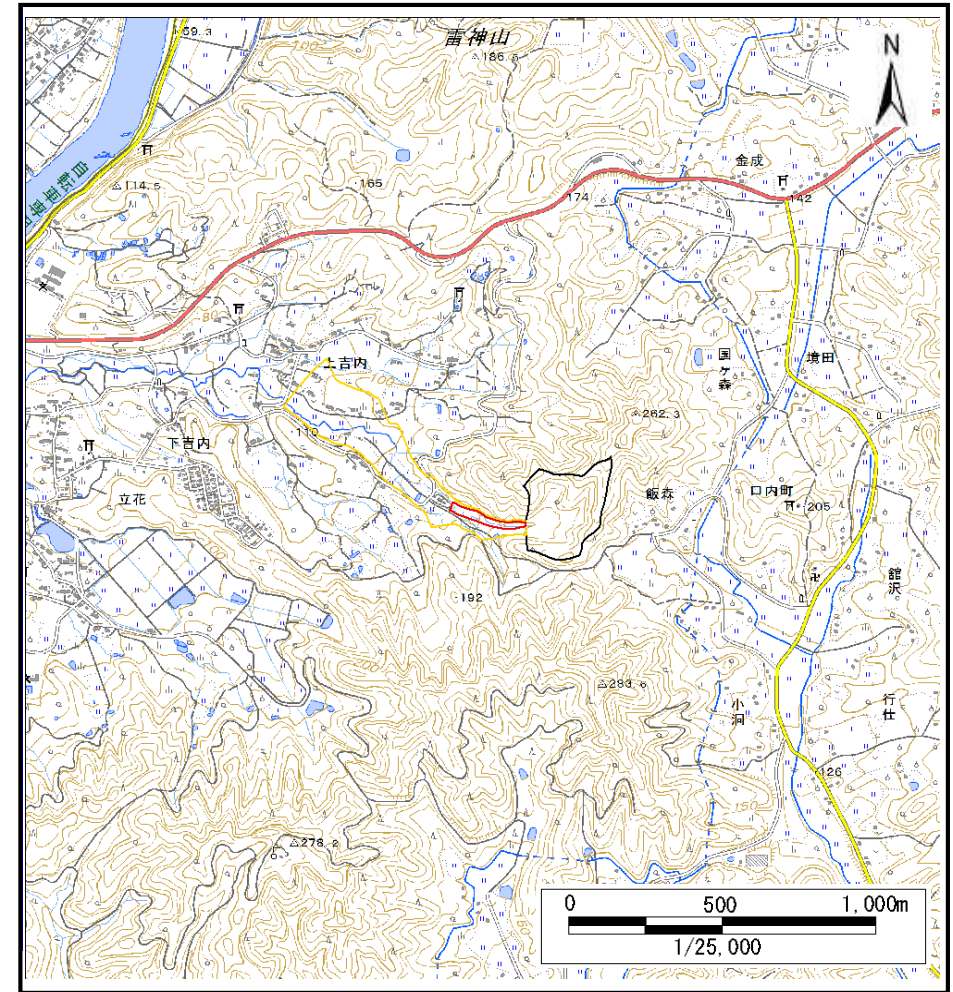
土砂災害防止に関する基礎調査(土石流)

表紙 位置,位置図

自然現象の種類	土石流
溪流番号	A134201-1
水系名	北上川
川名	北上川
溪流名	上吉内の沢(2)-1
所在地	北上市立花25地割、26地割、27地割、28地割
調査機関	県南広域振興局土木部北上土木センター



位置図(S=1:200,000)



位置図(S=1:25,000)

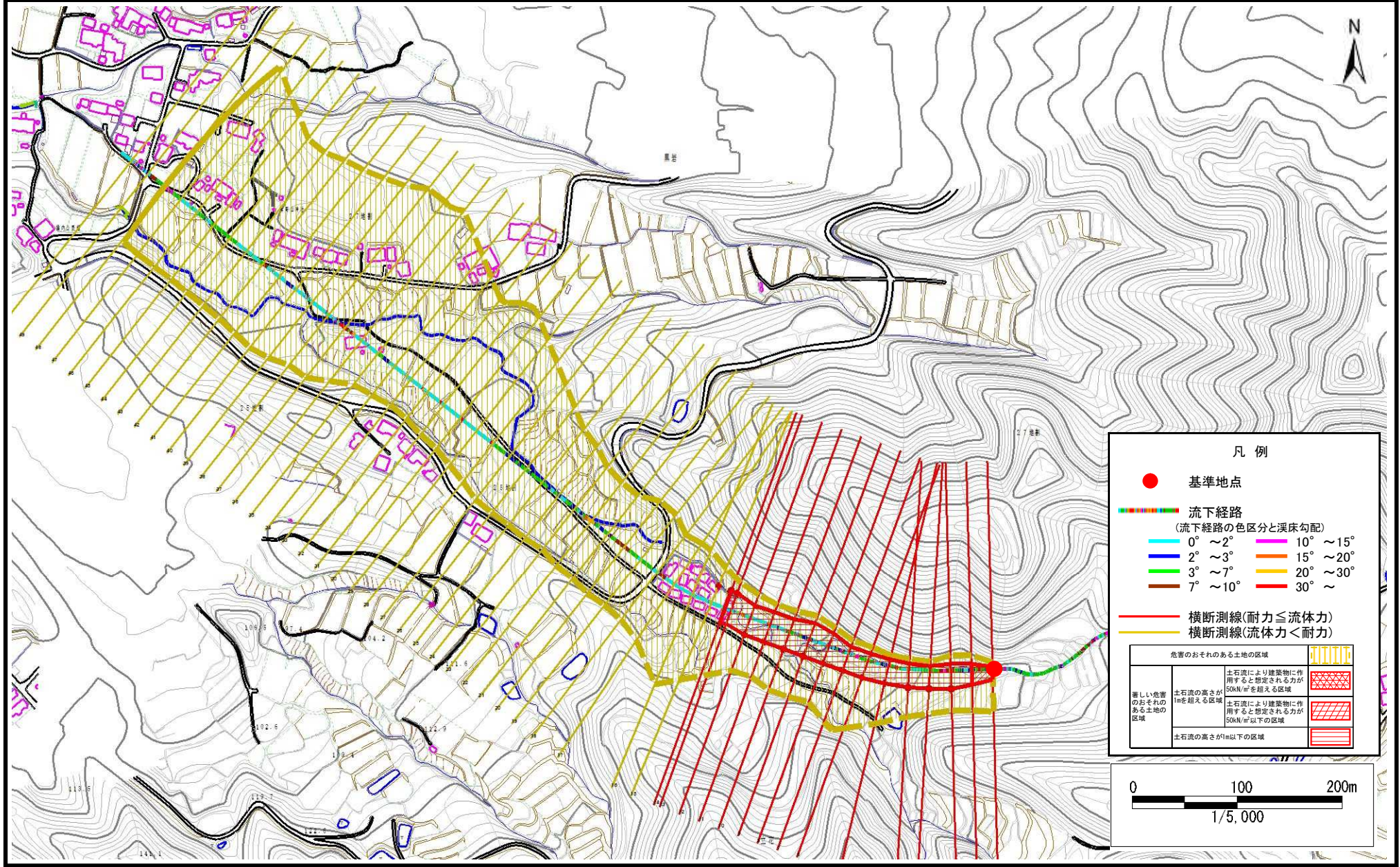
国土地理院の電子地形図20000『一関、盛岡』及び電子地形図25000『口内』を掲載

土石流区域調査書

様式3-1 危害のおそれのある土地、著しい危害のおそれのある土地の設定図

調査年度	平成28年度
所在地	北上市立花25地割、26地割、27地割、28地割

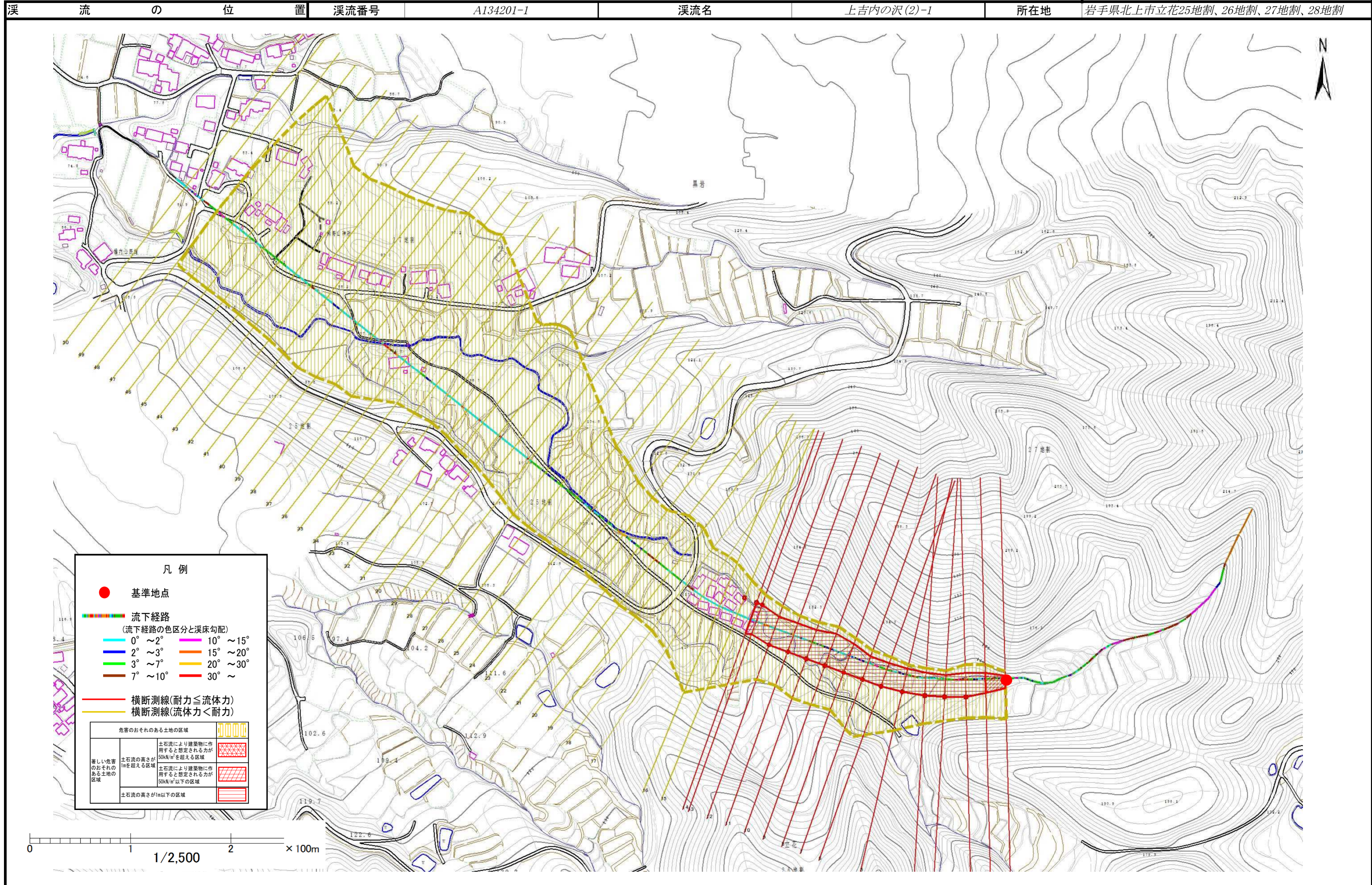
溪流の位置	溪流番号	A134201-1	溪流名	上吉内の沢(2)-1	所在地	北上市立花25地割、26地割、27地割、28地割
-------	------	-----------	-----	------------	-----	--------------------------



土石流区域調査

様式3-1 危害のおそれのある土地、著しい危害のおそれのある土地の設定図

調査年度	平成28年度
所在地	岩手県北上市立花25地割、26地割、27地割、28地割



土石流区域調書

様式3-2 建築物に作用すると想定される衝撃に関する事項

							調査年度	平成28年度
溪流の位置	溪流番号	A134201-1		溪流名	上吉内の沢(2)-1	所在地	北上市立花25地割、26地割、27地割、28地割	
横断測線番号	土石流の高さh(m)	土石流の流体力Fd(kN/m ²)	建築物の耐力P2(kN/m ²)	横断測線番号	土石流の高さh(m)	土石流の流体力Fd(kN/m ²)	建築物の耐力P2(kN/m ²)	
No.0	1.47	27.70	5.78	No.27	0.82	7.43	8.93	
No.1	1.11	17.92	7.06	No.28	0.82	7.43	8.93	
No.2	0.79	10.62	9.22	No.29	0.80	7.85	9.13	
No.3	0.78	10.82	9.30	No.30	0.80	7.89	9.15	
No.4	0.80	9.92	9.18	No.31	0.84	7.00	8.79	
No.5	0.79	10.06	9.24	No.32	0.85	6.63	8.70	
No.6	0.80	9.53	9.15	No.33	0.89	5.64	8.42	
No.7	0.79	9.80	9.26	No.34	0.86	5.97	8.61	
No.8	0.80	9.45	9.15	No.35	0.81	6.69	9.03	
No.9	0.80	9.54	9.19	No.36	0.82	6.58	8.97	
No.10	0.79	9.55	9.19	No.37	0.86	5.98	8.62	
No.11	0.78	9.84	9.30	No.38	0.79	7.14	9.28	
No.12	0.78	9.80	9.29	No.39	0.81	6.72	9.04	
No.13	0.80	9.35	9.14	No.40	0.82	6.51	8.93	
No.14	0.80	9.20	9.12	No.41	0.82	6.63	8.99	
No.15	0.80	9.09	9.11	No.42	0.85	6.09	8.68	
No.16	0.81	8.59	9.06	No.43	0.89	5.56	8.39	
No.17	0.81	8.40	9.03	No.44	0.90	5.33	8.31	
No.18	0.82	7.70	8.93	No.45	0.92	4.95	8.16	
No.19	0.83	7.62	8.91	No.46	0.96	4.35	7.89	
No.20	0.83	7.52	8.89	No.47	0.93	4.60	8.07	
No.21	0.82	7.66	8.96	No.48	1.01	3.73	7.56	
No.22	0.83	7.46	8.88	No.49	0.97	4.08	7.83	
No.23	0.79	8.17	9.22	No.50	0.99	3.95	7.73	
No.24	0.82	7.62	8.96					
No.25	0.83	7.43	8.88					
No.26	0.83	7.26	8.84					