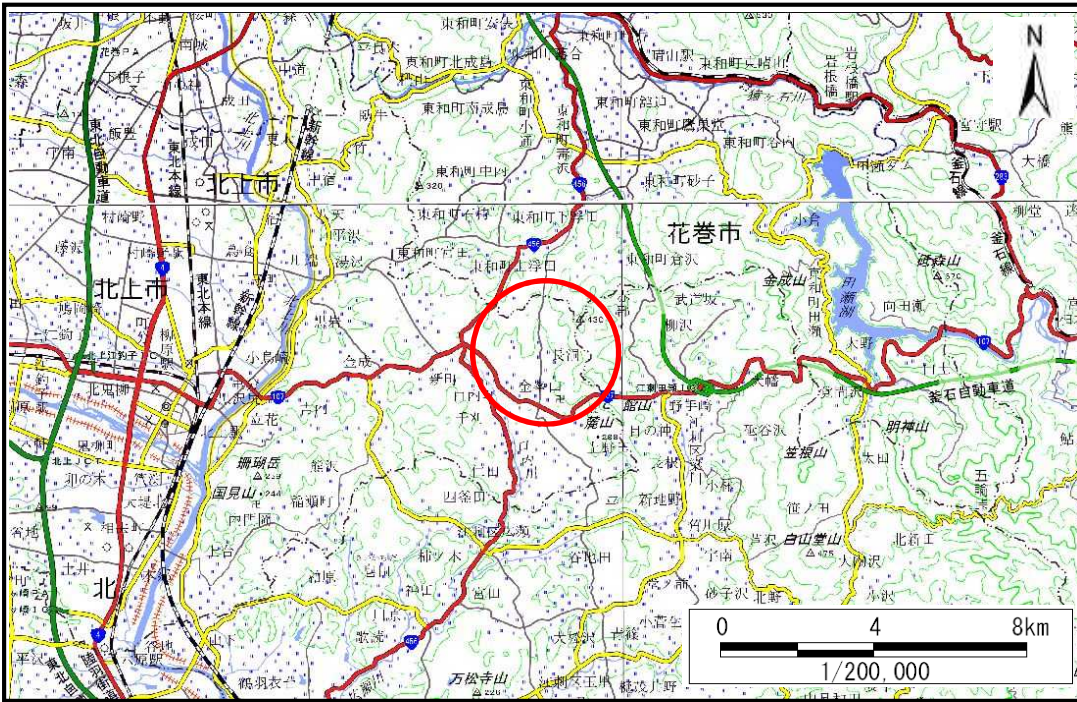


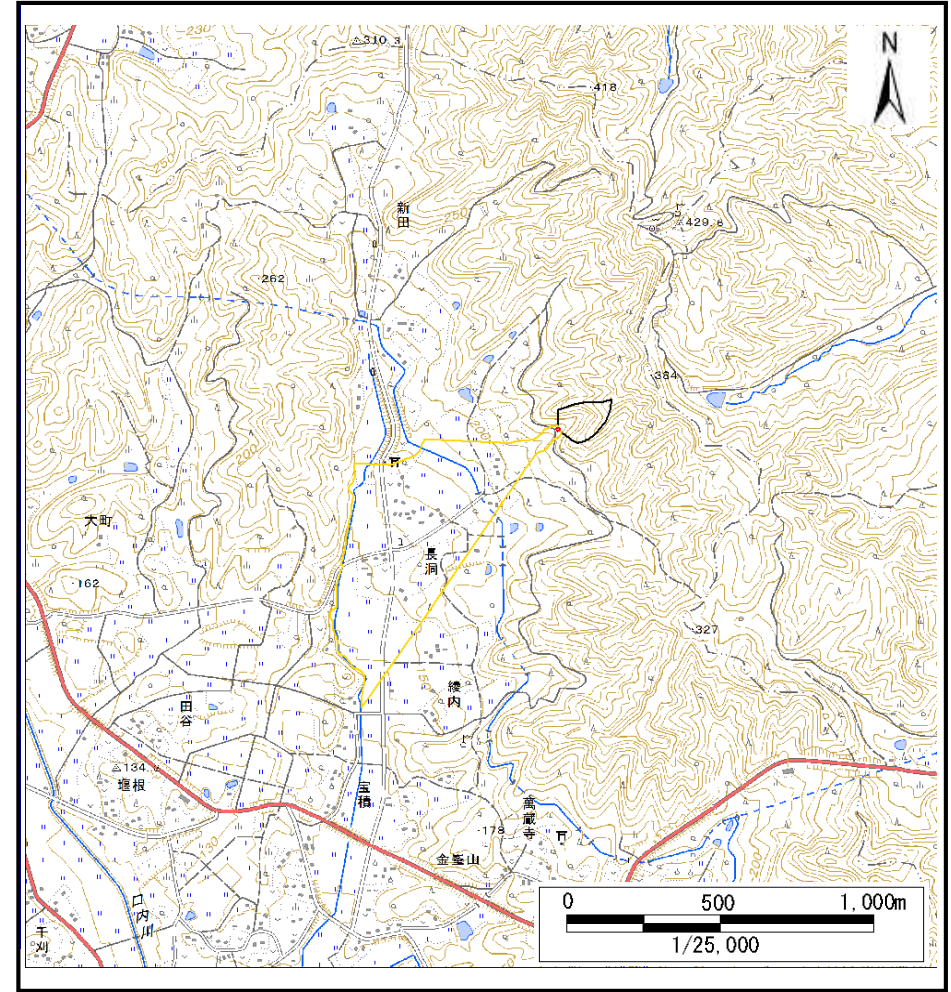
土砂災害防止に関する基礎調査(土石流)

表紙 位置,位置図

自然現象の種類	土石流
溪流番号	A134006
水系名	北上川
河川名	口内川
溪流名	長洞の沢
所在地	北上市口内町長洞、新田、綾内
調査機関	県南広域振興局土木部北上土木センター



位置図(S=1:200,000)



位置図(S=1:25,000)

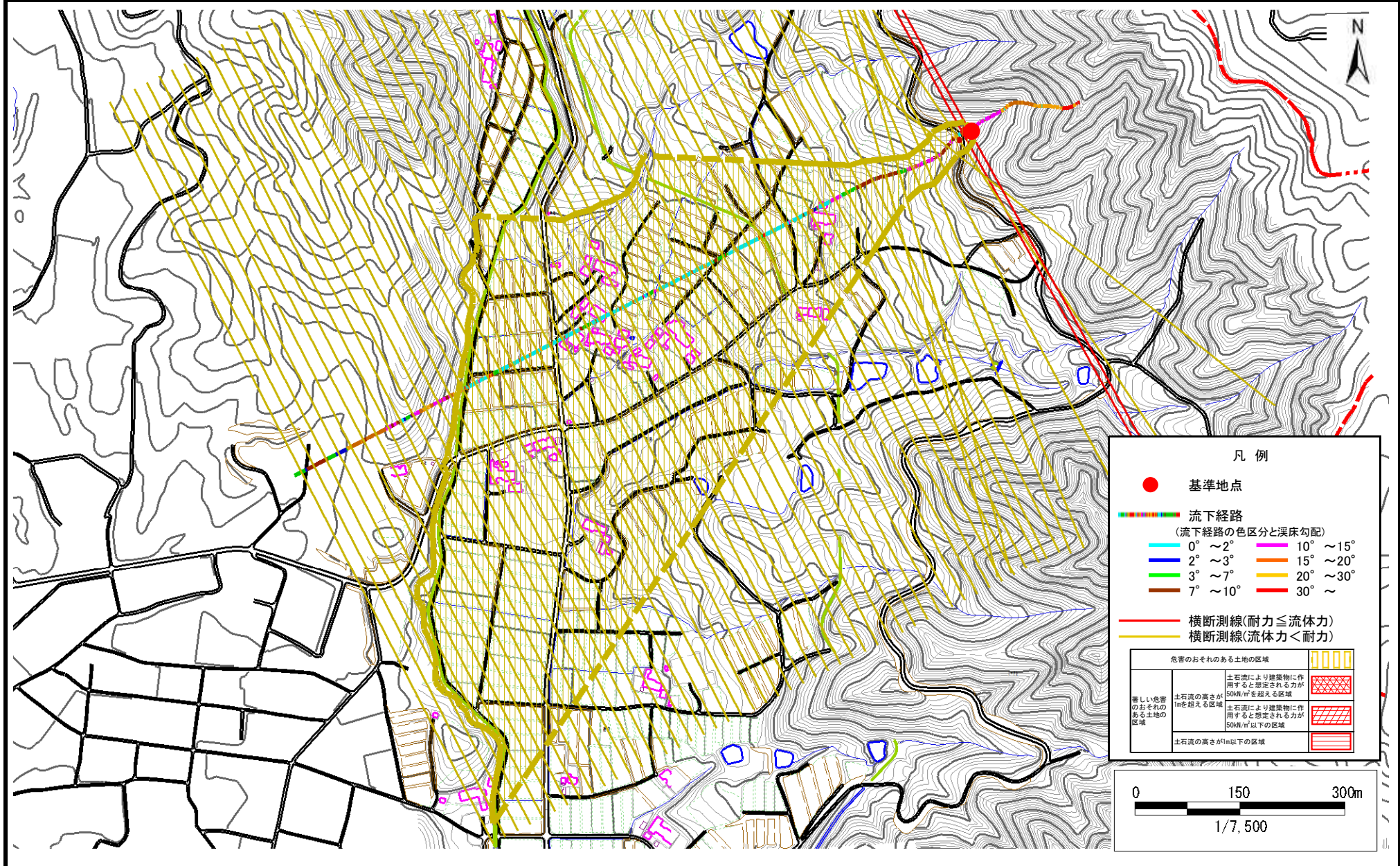
国土地理院の電子地形図20000『一関、盛岡』及び電子地形図25000『口内』を掲載

土石流区域調査

様式3-1 危害のおそれのある土地、著しい危害のおそれのある土地の設定図

調査年度 平成28年度

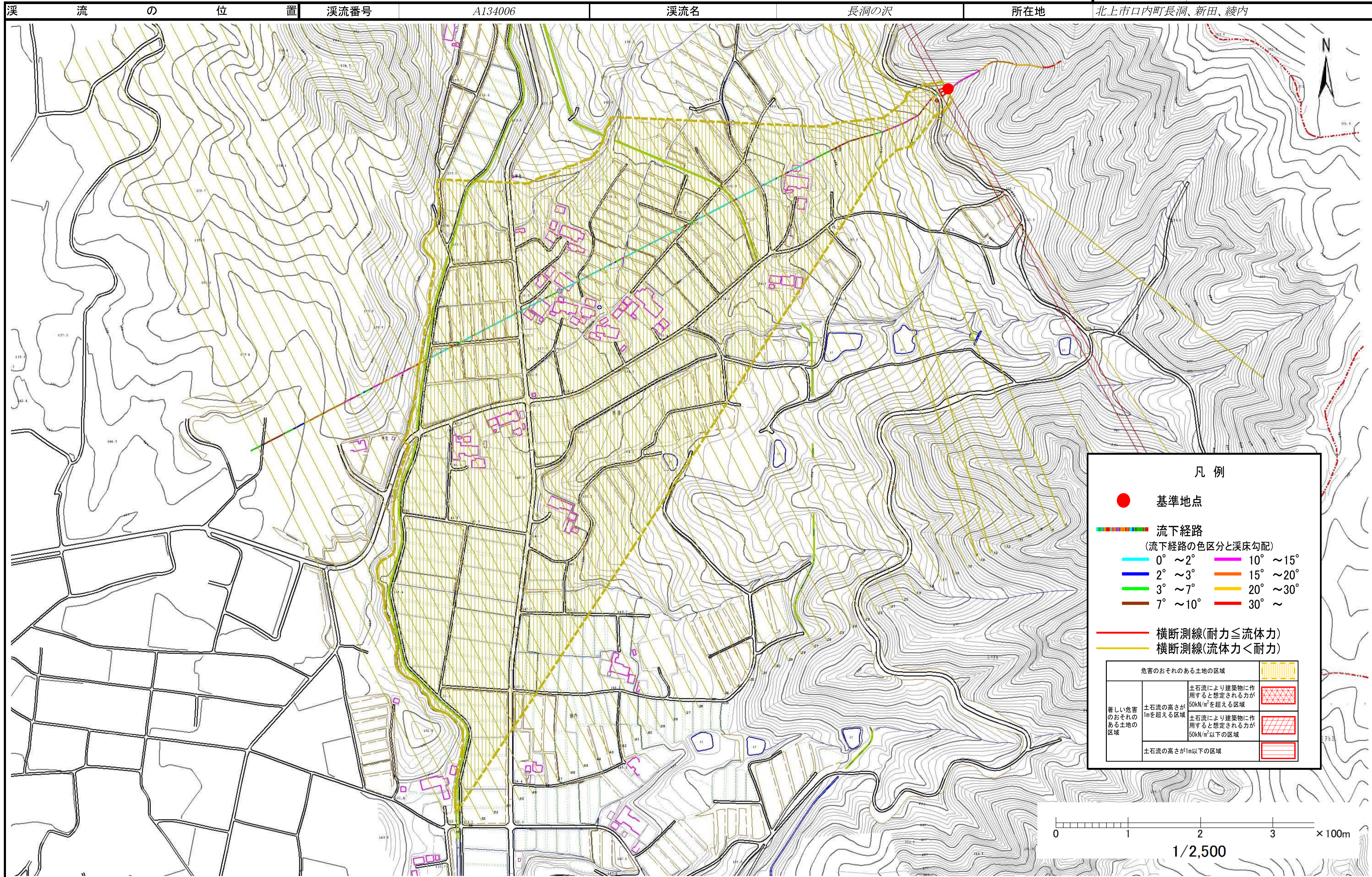
溪流の位置 溪流番号 A134006 溪流名 長洞の沢 所在地 北上市口内町長洞、新田、綾内



土石流区域調査

様式3-1 危害のおそれのある土地、著しい危害のおそれのある土地の設定図

調査年度	平成28年度
------	--------



土石流区域調書

様式3-2 建築物に作用すると想定される衝撃に関する事項

						調査年度	平成28年度
溪流の位置	溪流番号	A134006	溪流名	長洞の沢	所在地	北上市口内町長洞、新田、綾内	
横断測線番号	土石流の高さh(m)	土石流の流体力Fd(kN/m ²)	建築物の耐力P2(kN/m ²)	横断測線番号	土石流の高さh(m)	土石流の流体力Fd(kN/m ²)	建築物の耐力P2(kN/m ²)
No.0	0.43	23.41	15.73	No.27	0.21	1.16	30.83
No.1	0.37	18.17	18.03	No.28	0.20	1.21	31.46
No.2	0.32	13.44	20.83	No.29	0.21	1.14	30.68
No.3	0.36	14.38	18.45	No.30	0.21	1.07	30.29
No.4	0.27	7.90	24.19	No.31	0.21	1.04	30.13
No.5	0.29	7.29	22.91	No.32	0.21	1.07	30.53
No.6	0.24	5.21	27.28	No.33	0.21	1.09	30.82
No.7	0.21	3.68	30.24	No.34	0.20	1.13	31.25
No.8	0.21	3.26	31.03	No.35	0.21	1.11	31.03
No.9	0.20	2.89	31.67	No.36	0.20	1.16	31.77
No.10	0.20	2.76	31.85	No.37	0.20	1.13	31.38
No.11	0.20	2.68	31.96	No.38	0.20	1.13	31.30
No.12	0.20	2.68	31.97	No.39	0.20	1.18	32.01
No.13	0.20	2.50	32.20	No.40	0.19	1.28	33.26
No.14	0.20	2.41	32.29	No.41	0.20	1.23	32.59
No.15	0.20	2.15	32.48	No.42	0.20	1.16	31.69
No.16	0.19	2.20	32.82	No.43	0.51	0.13	13.54
No.17	0.20	2.04	32.52	No.44	0.00	0.00	0.00
No.18	0.20	2.02	32.52	No.45	0.00	0.00	0.00
No.19	0.20	1.87	32.50	No.46	0.00	0.00	0.00
No.20	0.20	1.84	32.48	No.47	0.00	0.00	0.00
No.21	0.20	1.61	32.24	No.48	0.00	0.00	0.00
No.22	0.19	1.72	33.22	No.49	0.00	0.00	0.00
No.23	0.20	1.51	32.05	No.50	0.00	0.00	0.00
No.24	0.20	1.56	32.53	No.51	0.00	0.00	0.00
No.25	0.20	1.32	31.51	No.52	0.00	0.00	0.00
No.26	0.20	1.40	32.33	No.53	0.00	0.00	0.00

土石流区域調書

様式3-2 建築物に作用すると想定される衝撃に関する事項

調査年度	平成28年度
------	--------

溪流の位置	溪流番号	A134006	溪流名	長洞の沢	所在地	北上市口内町長洞、新田、綾内
-------	------	---------	-----	------	-----	----------------

横断測線番号	土石流の高さh(m)	土石流の流体力Fd(kN/m ²)	建築物の耐力P2(kN/m2)	横断測線番号	土石流の高さh(m)	土石流の流体力Fd(kN/m ²)	建築物の耐力P2(kN/m2)
No.54	0.00	0.00	0.00				
No.55	0.00	0.00	0.00				