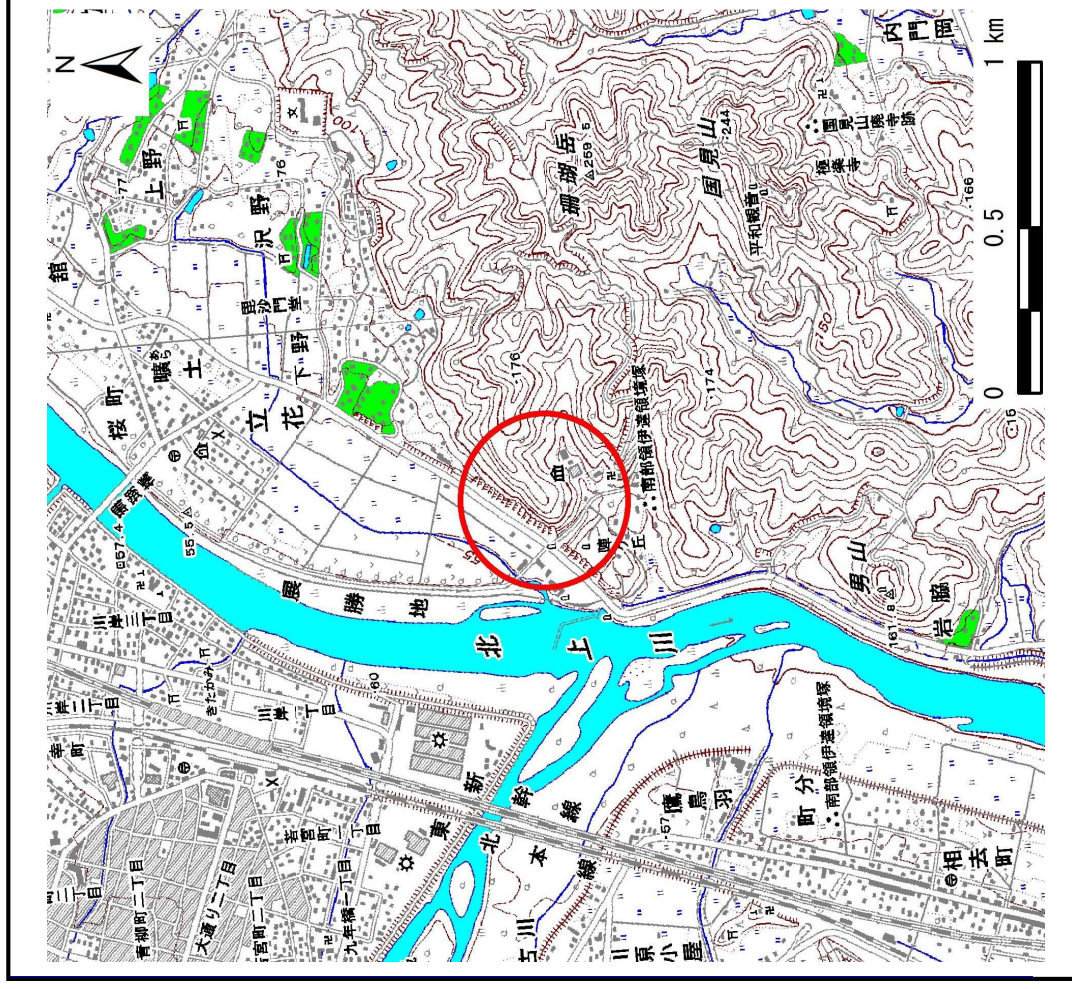
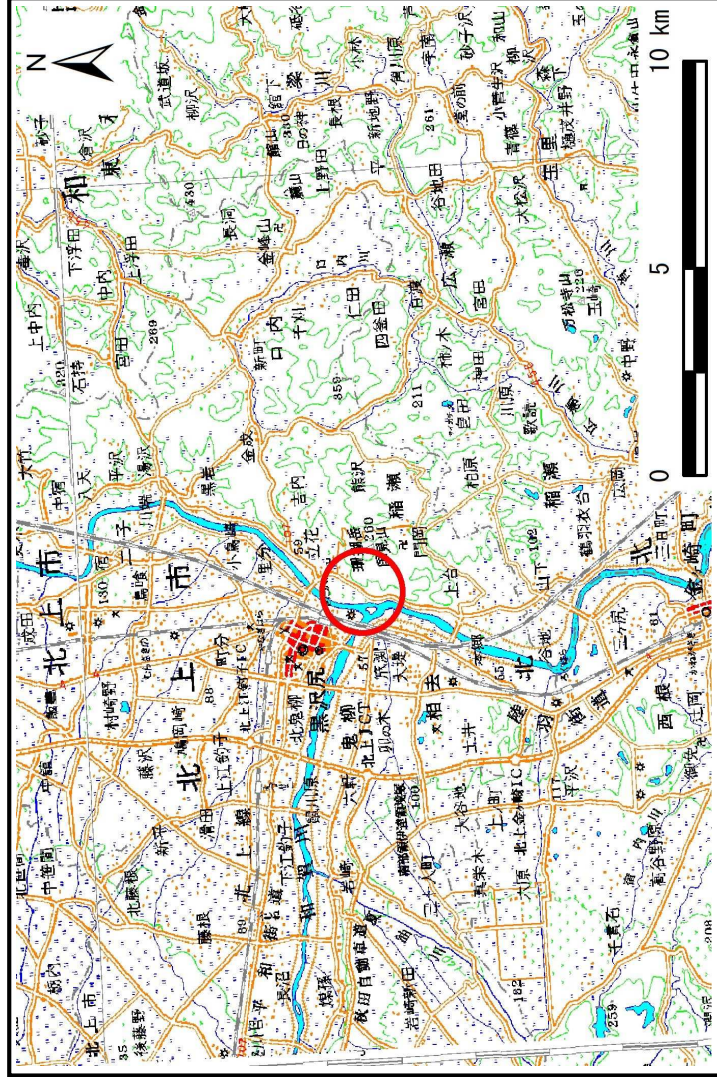


土砂災害防止に関する基礎調査(土石流)

表紙 位置,位置図

自然現象の種類	土石流
溪流番号	A134005
水系名	北上川
川名	北上川
溪流名	陣ヶ丘の沢
所在地	北上市立花
調査機関	県南広域振興局土木部北上土木センター

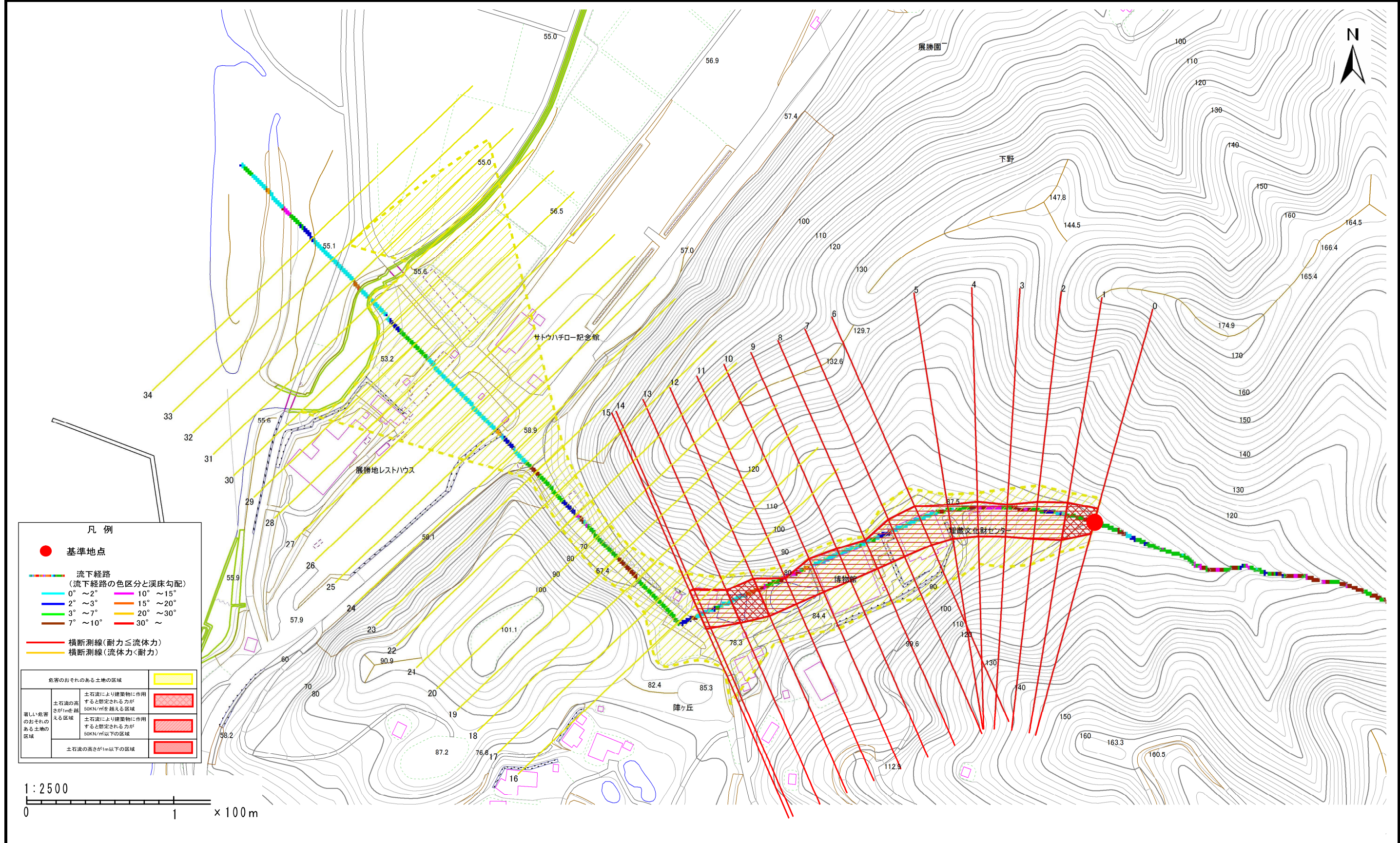


土石流区域調書

様式3-1 危害のおそれのある土地、著しい危害のおそれのある土地の設定図

調査年度	平成25年度
------	--------

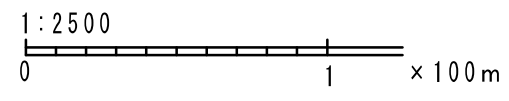
溪流の位置	溪流番号	A134005	溪流名	陣ヶ丘の沢	所在地	北上市立花
-------	------	---------	-----	-------	-----	-------



凡例

- 基準地点
- 流下経路 (流下経路の色区分と溪床勾配)
 - 0° ~ 2°
 - 2° ~ 3°
 - 3° ~ 7°
 - 7° ~ 10°
 - 10° ~ 15°
 - 15° ~ 20°
 - 20° ~ 30°
 - 30° ~
- 横断測線 (耐力 ≤ 流体力)
- 横断測線 (流体力 < 耐力)

危害のおそれのある土地の区域		■
著しい危害のおそれのある土地の区域	土石流の高さが1mを超える区域	■
	土石流により建築物に作用すると想定される力が50kN/mを超える区域	■
	土石流により建築物に作用すると想定される力が50kN/m以下の区域	■
土石流の高さが1m以下の区域		■



土 石 流 区 域 調 査 書

様式3-2 建築物に作用すると想定される衝撃に関する事項

流 流	置	溪 流 番 号	A134005	所在 地	調査 年 度
	の			北上市立花	平成25年度
	位		溪 流 名		
			陣ヶ丘の沢		

横断測線番号	土石流の高さh(m)	土石流の流体力Fd(kN/m ²)	建築物の耐力P2(kN/m ²)	横断測線番号	土石流の高さh(m)	土石流の流体力Fd(kN/m ²)	建築物の耐力P2(kN/m ²)
No.0	1.31	23.62	6.25	No.27	0.87	8.75	8.54
No.1	1.05	16.67	7.36	No.28	0.91	8.05	8.26
No.2	0.83	11.27	8.84	No.29	0.93	7.30	8.10
No.3	0.83	11.20	8.83	No.30	0.93	7.18	8.07
No.4	0.81	11.77	9.02	No.31	0.96	6.38	7.88
No.5	0.81	11.83	9.04	No.32	1.03	5.04	7.45
No.6	0.83	11.16	8.83	No.33	1.10	4.19	7.09
No.7	0.84	9.99	8.76	No.34	1.17	3.57	6.77
No.8	0.81	10.89	9.08				
No.9	0.82	10.43	8.92				
No.10	0.84	9.77	8.74				
No.11	0.83	10.03	8.84				
No.12	0.82	10.29	8.93				
No.13	1.09	14.69	7.17				
No.14	0.89	8.63	8.38				
No.15	0.89	8.38	8.34				
No.16	0.90	7.91	8.27				
No.17	1.23	13.14	6.53				
No.18	1.29	15.81	6.31				
No.19	1.34	14.85	6.15				
No.20	1.36	16.58	6.11				
No.21	1.21	15.83	6.63				
No.22	1.29	15.82	6.33				
No.23	1.32	16.36	6.24				
No.24	0.88	8.63	8.49				
No.25	0.83	9.58	8.86				
No.26	0.84	9.38	8.78				