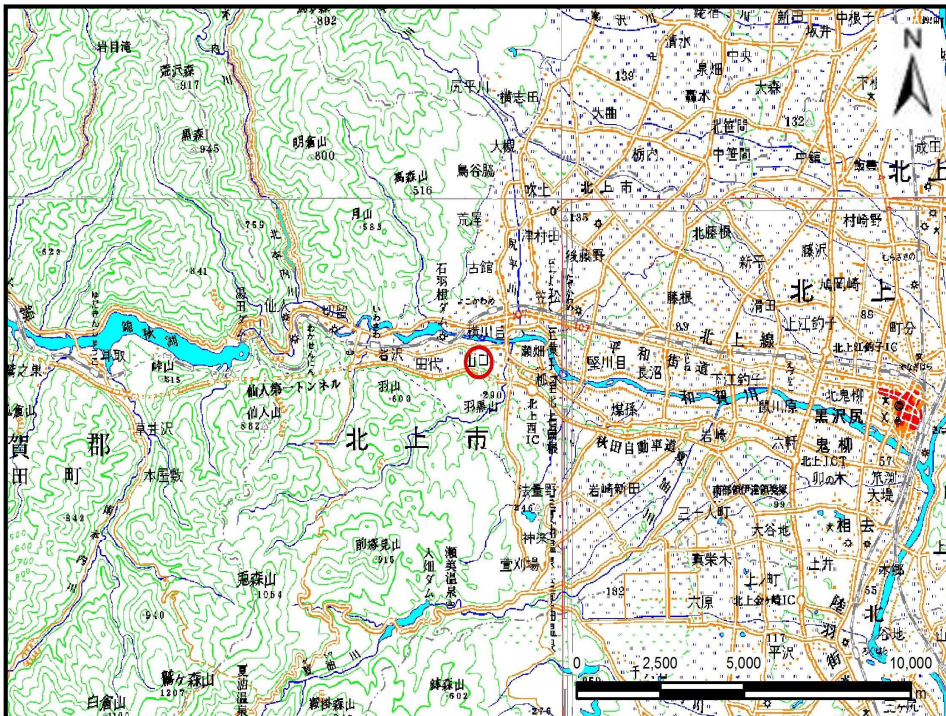


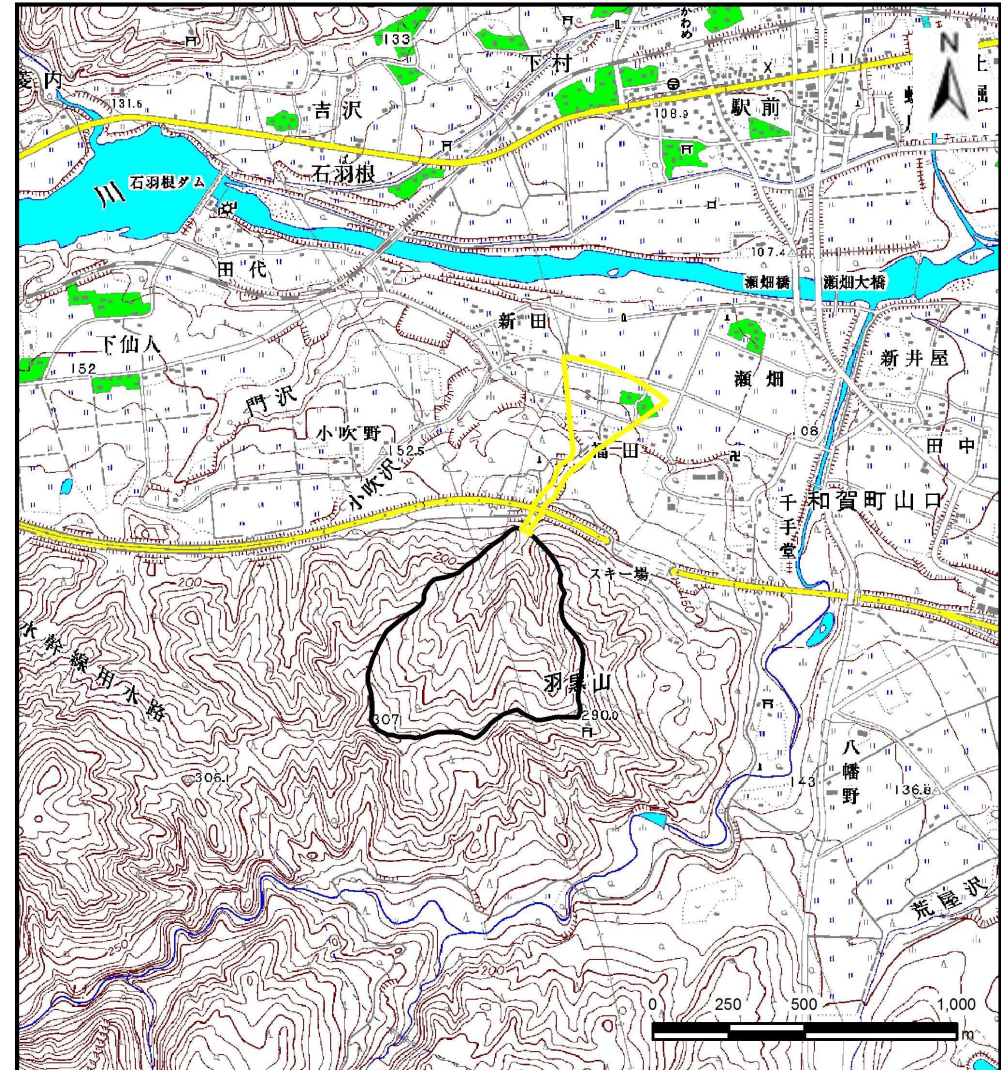
# 土砂災害防止に関する基礎調査(土石流)

表紙 位置,位置図

自然現象の種類	土石流
溪流番号	A132006
水系名	北上川
河川名	和賀川
溪流名	山口の沢
所在地	北上市和賀町山口23地割
調査機関	県南広域振興局 土木部 北上土木センター



位置図(S=1:200,000)



概況図(S=1:25,000)





## 土石流区域調査

様式3-2 建築物に作用すると想定される衝撃に関する事項

調査年度 平成27年度

溪流の位置	溪流番号	A132006	溪流名	山口の沢	所在地	北上市和賀町山口23地割	
横断測線番号	土石流の高さh(m)	土石流の流体力Fd(kN/m <sup>2</sup> )	建築物の耐力P2(kN/m <sup>2</sup> )	横断測線番号	土石流の高さh(m)	土石流の流体力Fd(kN/m <sup>2</sup> )	建築物の耐力P2(kN/m <sup>2</sup> )
No.0	1.43	17.47	5.90	No. 27	0.94	7.75	7.99
No.1	1.61	23.72	5.49	No. 28	0.95	7.66	7.95
No.2	1.38	20.50	6.05	No. 29	0.99	7.02	7.71
No.3	1.19	19.41	6.71	No. 30	1.04	5.86	7.40
No.4	0.90	9.74	8.33	No. 31	1.04	5.79	7.38
No.5	0.91	9.36	8.24	No. 32	1.07	5.32	7.23
No.6	0.82	11.37	8.92	No. 33	1.14	4.53	6.93
No.7	0.78	12.54	9.29	No. 34	1.08	4.97	7.18
No.8	0.79	12.24	9.20				
No.9	0.98	16.27	7.76				
No.10	1.36	25.46	6.10				
No.11	1.33	21.32	6.20				
No.12	1.26	18.35	6.43				
No.13	1.23	14.61	6.53				
No.14	1.25	20.63	6.48				
No.15	1.39	26.21	6.01				
No.16	1.33	16.77	6.19				
No.17	0.96	7.91	7.90				
No.18	0.97	7.70	7.85				
No.19	0.94	8.05	7.99				
No.20	0.91	8.72	8.25				
No.21	0.98	7.16	7.74				
No.22	0.98	7.21	7.76				
No.23	0.97	7.43	7.85				
No.24	0.97	7.33	7.81				
No.25	0.97	7.37	7.83				
No.26	0.98	7.16	7.74				