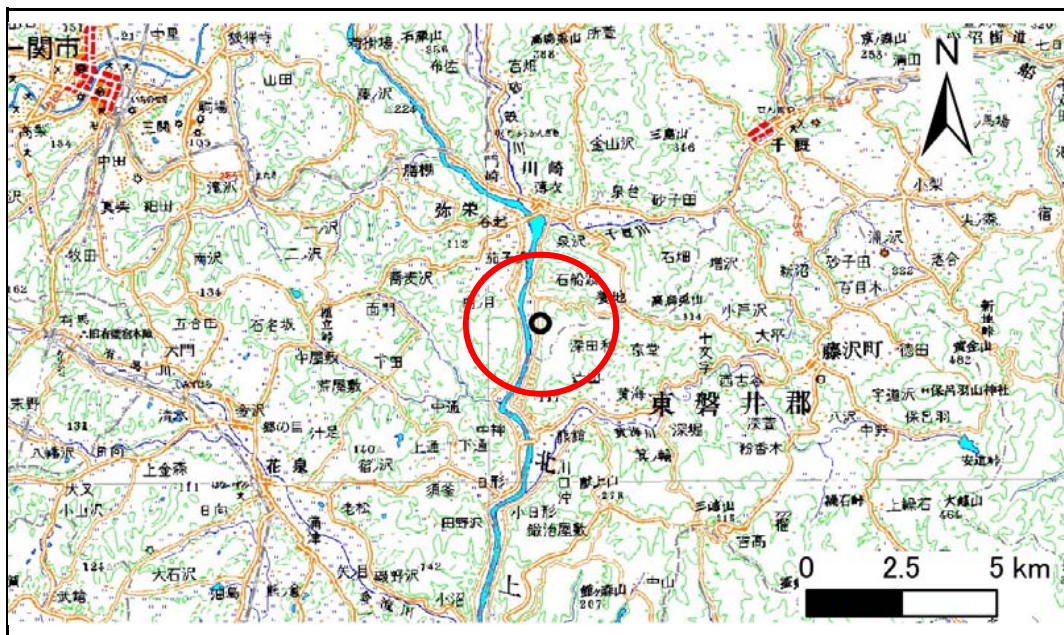


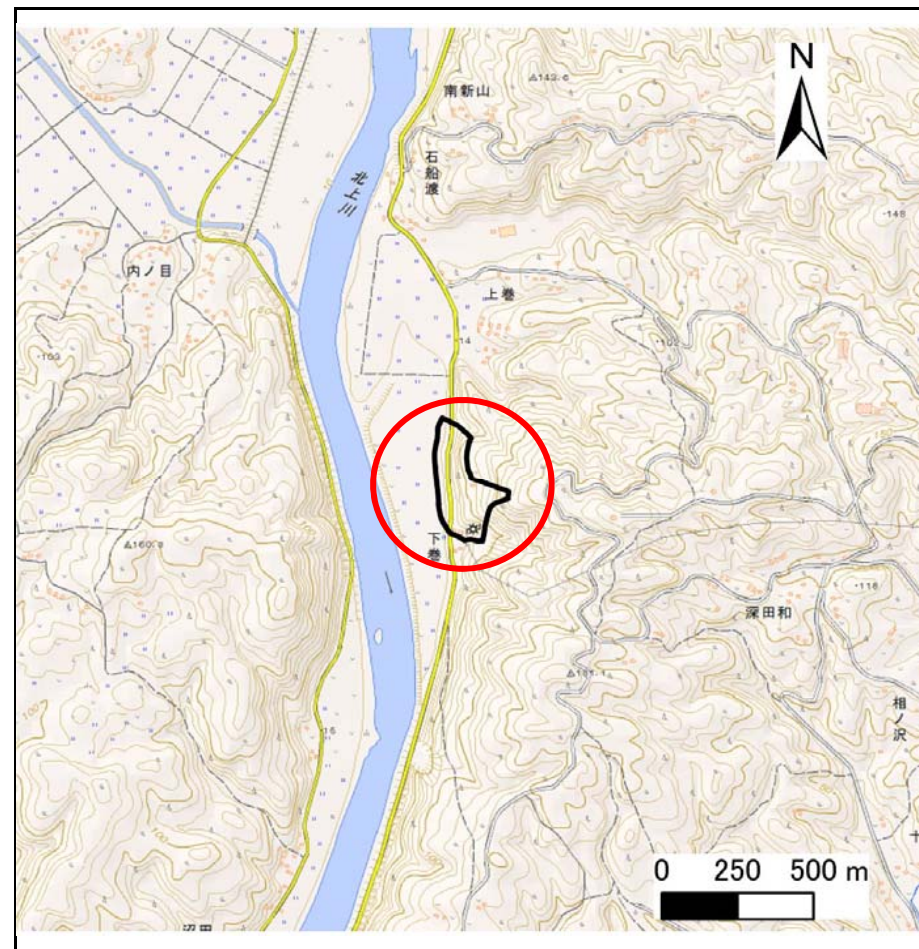
土砂災害防止に関する基礎調査(急傾斜地の崩壊)

表紙 概況、位置図

自然現象の種類	急傾斜地の崩壊
箇所番号	181B1023
箇所名	下巻
所在地	一関市川崎町薄衣字下巻
調査機関	県南広域振興局土木部千厩土木センター



位置図(S=1:200,000)



概況図(S=1:25,000)

急傾斜地の崩壊区域調書

様式3-1 危害のおそれのある土地、著しい危害のおそれのある土地の設定図

調査年度

平成29年度

急傾斜地の位置

箇所番号

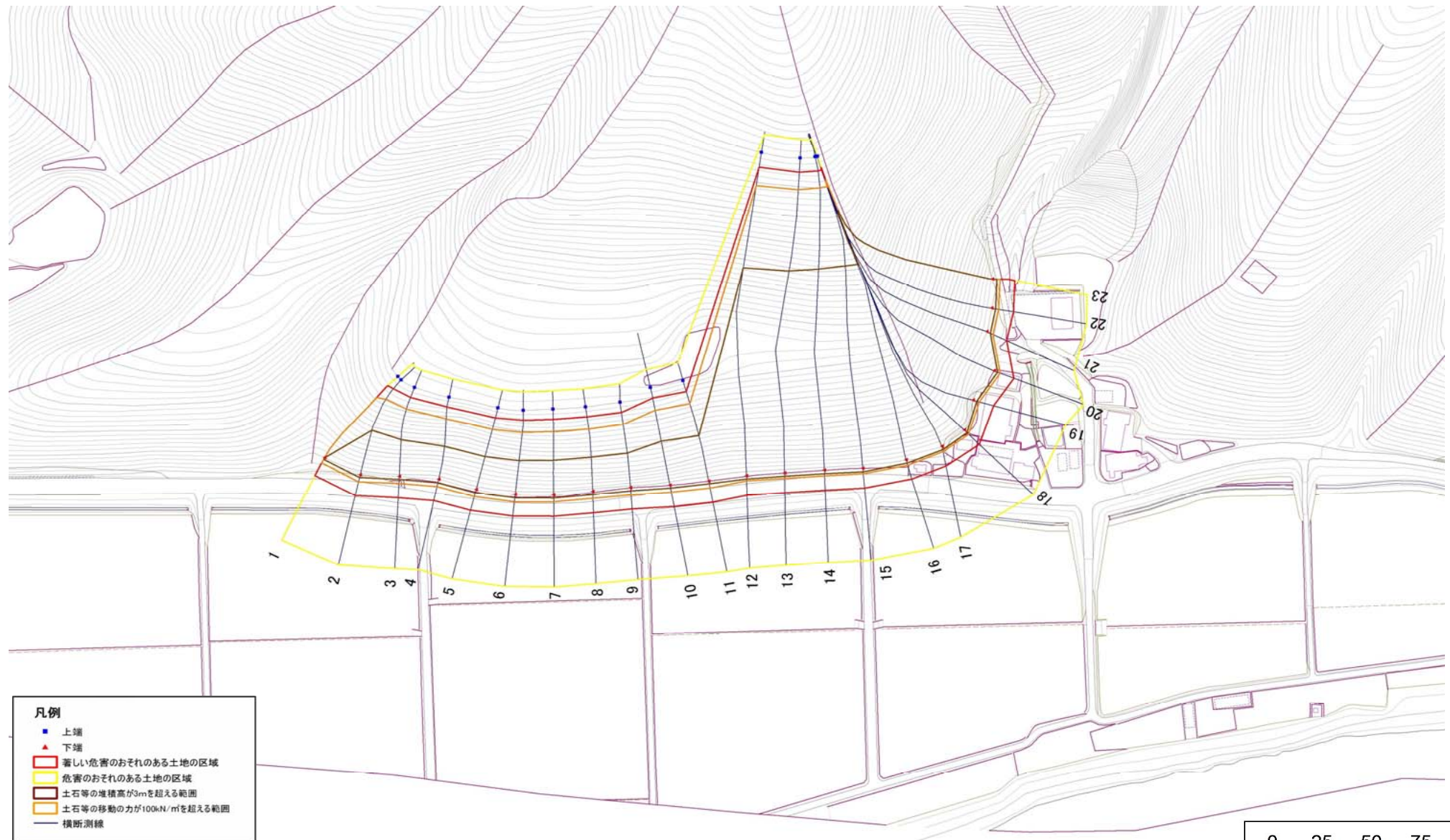
181B1023

箇所名

下巻

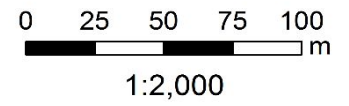
所在地

一関市川崎町薄衣字下巻



凡例

- 上端
- ▲ 下端
- 著しい危害のおそれのある土地の区域
- 危害のおそれのある土地の区域
- 土石等の堆積高が3mを超える範囲
- 土石等の移動の力が100kN/m²を超える範囲
- 横断測線



急傾斜地の崩壊区域調査

様式3-2 建築物に作用すると想定される衝撃に関する事項(1/2)

調査年度	平成29年度
------	--------

急傾斜地の位置		181B1023			箇所名		下巻		所在地		一関市川崎町薄衣字下巻					
横断 測線 番号	急傾斜地の下端に隣接する土地								急傾斜地内							
	土石等の移動の高さと力の大きさ				土石等の堆積高さとの大きさ				土石等の移動の高さと力の大きさ				土石等の堆積高さとの大きさ			
	区分	高さ (m)	下端からの距離 (m)	力の大きさ (kN/m ²)	区分	下端からの水平 距離(m)	高さ (m)	力の大きさ (kN/m ²)	区分	高さ (m)	上端からの比高 (m)	力の大きさ (kN/m ²)	区分	上端からの比高 (m)	高さ (m)	力の大きさ (kN/m ²)
1	100kN/m ² を超える	1.00	0.00 ~ 3.11	149.67	3mを超える	0.00 ~ 1.05	3.47	17.56	100kN/m ² を超える	1.00	10.82 ~ 40.00	149.67	3mを超える	40.00 ~ 40.00	3.47	17.56
	それ以外	1.00	3.11 ~ 10.90	100.00	それ以外	1.05 ~ 10.90	3.00	15.16	それ以外	1.00	5.00 ~ 10.82	100.00	それ以外	5.00 ~ 40.00	3.00	15.16
2	100kN/m ² を超える	1.00	0.00 ~ 3.74	160.72	3mを超える	0.00 ~ 1.40	3.69	18.67	100kN/m ² を超える	1.00	10.54 ~ 44.73	160.72	3mを超える	25.00 ~ 44.73	3.69	18.67
	それ以外	1.00	3.74 ~ 11.52	100.00	それ以外	1.40 ~ 11.52	3.00	15.16	それ以外	1.00	5.00 ~ 10.54	100.00	それ以外	5.00 ~ 25.00	3.00	15.16
3	100kN/m ² を超える	1.00	0.00 ~ 3.82	162.16	3mを超える	0.00 ~ 1.56	3.81	19.26	100kN/m ² を超える	1.00	10.68 ~ 42.00	162.16	3mを超える	25.00 ~ 42.00	3.81	19.26
	それ以外	1.00	3.82 ~ 11.60	100.00	それ以外	1.56 ~ 11.60	3.00	15.16	それ以外	1.00	5.00 ~ 10.68	100.00	それ以外	5.00 ~ 25.00	3.00	15.16
4	100kN/m ² を超える	1.00	0.00 ~ 3.84	162.44	3mを超える	0.00 ~ 1.74	3.96	20.01	100kN/m ² を超える	1.00	11.10 ~ 42.00	162.44	3mを超える	25.00 ~ 42.00	3.96	20.01
	それ以外	1.00	3.84 ~ 11.62	100.00	それ以外	1.74 ~ 11.62	3.00	15.16	それ以外	1.00	5.00 ~ 11.10	100.00	それ以外	5.00 ~ 25.00	3.00	15.16
5	100kN/m ² を超える	1.00	0.00 ~ 3.84	162.57	3mを超える	0.00 ~ 1.72	3.94	19.90	100kN/m ² を超える	1.00	11.03 ~ 42.00	162.57	3mを超える	25.00 ~ 42.00	3.94	19.90
	それ以外	1.00	3.84 ~ 11.63	100.00	それ以外	1.72 ~ 11.63	3.00	15.16	それ以外	1.00	5.00 ~ 11.03	100.00	それ以外	5.00 ~ 25.00	3.00	15.16
6	100kN/m ² を超える	1.00	0.00 ~ 3.84	162.62	3mを超える	0.00 ~ 1.70	3.93	19.84	100kN/m ² を超える	1.00	10.99 ~ 42.00	162.62	3mを超える	25.00 ~ 42.00	3.93	19.84
	それ以外	1.00	3.84 ~ 11.63	100.00	それ以外	1.70 ~ 11.63	3.00	15.16	それ以外	1.00	5.00 ~ 10.99	100.00	それ以外	5.00 ~ 25.00	3.00	15.16
7	100kN/m ² を超える	1.00	0.00 ~ 3.85	162.65	3mを超える	0.00 ~ 1.68	3.91	19.76	100kN/m ² を超える	1.00	10.94 ~ 42.00	162.65	3mを超える	25.00 ~ 42.00	3.91	19.76
	それ以外	1.00	3.85 ~ 11.63	100.00	それ以外	1.68 ~ 11.63	3.00	15.16	それ以外	1.00	5.00 ~ 10.94	100.00	それ以外	5.00 ~ 25.00	3.00	15.16
8	100kN/m ² を超える	1.00	0.00 ~ 3.84	162.61	3mを超える	0.00 ~ 1.70	3.93	19.85	100kN/m ² を超える	1.00	10.99 ~ 42.00	162.61	3mを超える	25.00 ~ 42.00	3.93	19.85
	それ以外	1.00	3.84 ~ 11.63	100.00	それ以外	1.70 ~ 11.63	3.00	15.16	それ以外	1.00	5.00 ~ 10.99	100.00	それ以外	5.00 ~ 25.00	3.00	15.16
9	100kN/m ² を超える	1.00	0.00 ~ 3.84	162.57	3mを超える	0.00 ~ 1.66	3.89	19.68	100kN/m ² を超える	1.00	10.89 ~ 41.80	162.57	3mを超える	25.00 ~ 41.80	3.89	19.68
	それ以外	1.00	3.84 ~ 11.63	100.00	それ以外	1.66 ~ 11.63	3.00	15.16	それ以外	1.00	5.00 ~ 10.89	100.00	それ以外	5.00 ~ 25.00	3.00	15.16
10	100kN/m ² を超える	1.00	0.00 ~ 3.87	163.10	3mを超える	0.00 ~ 1.54	3.79	19.18	100kN/m ² を超える	1.00	10.65 ~ 45.48	163.10	3mを超える	25.00 ~ 45.48	3.79	19.18
	それ以外	1.00	3.87 ~ 11.66	100.00	それ以外	1.54 ~ 11.66	3.00	15.16	それ以外	1.00	5.00 ~ 10.65	100.00	それ以外	5.00 ~ 25.00	3.00	15.16
11	100kN/m ² を超える	1.00	0.00 ~ 3.81	161.97	3mを超える	0.00 ~ 1.46	3.74	18.88	100kN/m ² を超える	1.00	10.57 ~ 45.47	161.97	3mを超える	25.00 ~ 45.47	3.74	18.88
	それ以外	1.00	3.81 ~ 11.59	100.00	それ以外	1.46 ~ 11.59	3.00	15.16	それ以外	1.00	5.00 ~ 10.57	100.00	それ以外	5.00 ~ 25.00	3.00	15.16
12	100kN/m ² を超える	1.00	0.00 ~ 2.80	144.22	3mを超える	0.00 ~ 1.75	3.71	18.76	100kN/m ² を超える	1.00	11.38 ~ 111.39	144.22	3mを超える	40.00 ~ 111.39	3.71	18.76
	それ以外	1.00	2.80 ~ 10.58	100.00	それ以外	1.75 ~ 10.58	3.00	15.16	それ以外	1.00	5.00 ~ 11.38	100.00	それ以外	5.00 ~ 40.00	3.00	15.16
13	100kN/m ² を超える	1.00	0.00 ~ 2.98	147.32	3mを超える	0.00 ~ 1.82	3.75	18.98	100kN/m ² を超える	1.00	11.15 ~ 111.49	147.32	3mを超える	40.00 ~ 111.49	3.75	18.98
	それ以外	1.00	2.98 ~ 10.76	100.00	それ以外	1.82 ~ 10.76	3.00	15.16	それ以外	1.00	5.00 ~ 11.15	100.00	それ以外	5.00 ~ 40.00	3.00	15.16
14	100kN/m ² を超える	1.00	0.00 ~ 3.03	148.25	3mを超える	0.00 ~ 1.84	3.77	19.05	100kN/m ² を超える	1.00	11.08 ~ 111.43	148.25	3mを超える	40.00 ~ 111.43	3.77	19.05
	それ以外	1.00	3.03 ~ 10.82	100.00	それ以外	1.84 ~ 10.82	3.00	15.16	それ以外	1.00	5.00 ~ 11.08	100.00	それ以外	5.00 ~ 40.00	3.00	15.16
15	100kN/m ² を超える	1.00	0.00 ~ 2.99	147.53	3mを超える	0.00 ~ 1.83	3.76	18.99	100kN/m ² を超える	1.00	11.13 ~ 111.53	147.53	3mを超える	40.00 ~ 111.53	3.76	18.99
	それ以外	1.00	2.99 ~ 10.78	100.00	それ以外	1.83 ~ 10.78	3.00	15.16	それ以外	1.00	5.00 ~ 11.13	100.00	それ以外	5.00 ~ 40.00	3.00	15.16

急傾斜地の崩壊区域調査

様式3-2 建築物に作用すると想定される衝撃に関する事項(2/2)

調査年度	平成29年度
------	--------

急傾斜地の位置		181B1023			箇所名		下巻		所在地		一関市川崎町薄衣字下巻					
横断 測線 番号	急傾斜地の下端に隣接する土地								急傾斜地内							
	土石等の移動の高さと力の大きさ				土石等の堆積高さと力の大きさ				土石等の移動の高さと力の大きさ				土石等の堆積高さと力の大きさ			
	区分	高さ (m)	下端からの距離 (m)	力の大きさ (kN/m ²)	区分	下端からの水平 距離(m)	高さ (m)	力の大きさ (kN/m ²)	区分	高さ (m)	上端からの比高 (m)	力の大きさ (kN/m ²)	区分	上端からの比高 (m)	高さ (m)	力の大きさ (kN/m ²)
16	100kN/m ² を超える	1.00	0.00 ~ 2.91	146.15	3mを超える	0.00 ~ 1.79	3.74	18.89	100kN/m ² を超える	1.00	11.23 ~ 110.01	146.15	3mを超える	40.00 ~ 110.01	3.74	18.89
	それ以外	1.00	2.91 ~ 10.70	100.00	それ以外	1.79 ~ 10.70	3.00	15.16	それ以外	1.00	5.00 ~ 11.23	100.00	それ以外	5.00 ~ 40.00	3.00	15.16
17	100kN/m ² を超える	1.00	0.00 ~ 2.82	144.58	3mを超える	0.00 ~ 1.76	3.72	18.79	100kN/m ² を超える	1.00	11.35 ~ 108.00	144.58	3mを超える	40.00 ~ 108.00	3.72	18.79
	それ以外	1.00	2.82 ~ 10.60	100.00	それ以外	1.76 ~ 10.60	3.00	15.16	それ以外	1.00	5.00 ~ 11.35	100.00	それ以外	5.00 ~ 40.00	3.00	15.16
18	100kN/m ² を超える	1.00	0.00 ~ 3.07	148.87	3mを超える	0.00 ~ 1.86	3.78	19.09	100kN/m ² を超える	1.00	11.04 ~ 111.77	148.87	3mを超える	40.00 ~ 111.77	3.78	19.09
	それ以外	1.00	3.07 ~ 10.85	100.00	それ以外	1.86 ~ 10.85	3.00	15.16	それ以外	1.00	5.00 ~ 11.04	100.00	それ以外	5.00 ~ 40.00	3.00	15.16
19	100kN/m ² を超える	1.00	0.00 ~ 3.29	152.68	3mを超える	0.00 ~ 1.96	3.84	19.40	100kN/m ² を超える	1.00	10.82 ~ 111.77	152.68	3mを超える	40.00 ~ 111.77	3.84	19.40
	それ以外	1.00	3.29 ~ 11.07	100.00	それ以外	1.96 ~ 11.07	3.00	15.16	それ以外	1.00	5.00 ~ 10.82	100.00	それ以外	5.00 ~ 40.00	3.00	15.16
20	100kN/m ² を超える	1.00	0.00 ~ 3.44	155.35	3mを超える	0.00 ~ 2.03	3.88	19.63	100kN/m ² を超える	1.00	10.69 ~ 109.86	155.35	3mを超える	30.00 ~ 109.86	3.88	19.63
	それ以外	1.00	3.44 ~ 11.22	100.00	それ以外	2.03 ~ 11.22	3.00	15.16	それ以外	1.00	5.00 ~ 10.69	100.00	それ以外	5.00 ~ 30.00	3.00	15.16
21	100kN/m ² を超える	1.00	0.00 ~ 3.52	156.73	3mを超える	0.00 ~ 2.07	3.91	19.76	100kN/m ² を超える	1.00	10.64 ~ 100.00	156.73	3mを超える	30.00 ~ 100.00	3.91	19.76
	それ以外	1.00	3.52 ~ 11.30	100.00	それ以外	2.07 ~ 11.30	3.00	15.16	それ以外	1.00	5.00 ~ 10.64	100.00	それ以外	5.00 ~ 30.00	3.00	15.16
22	100kN/m ² を超える	1.00	0.00 ~ 3.70	160.05	3mを超える	0.00 ~ 2.17	3.98	20.12	100kN/m ² を超える	1.00	10.55 ~ 100.01	160.05	3mを超える	25.00 ~ 100.01	3.98	20.12
	それ以外	1.00	3.70 ~ 11.49	100.00	それ以外	2.17 ~ 11.49	3.00	15.16	それ以外	1.00	5.00 ~ 10.55	100.00	それ以外	5.00 ~ 25.00	3.00	15.16
23	100kN/m ² を超える	1.00	0.00 ~ 3.93	164.17	3mを超える	0.00 ~ 2.32	4.10	20.70	100kN/m ² を超える	1.00	10.55 ~ 98.79	164.17	3mを超える	25.00 ~ 98.79	4.10	20.70
	それ以外	1.00	3.93 ~ 11.72	100.00	それ以外	2.32 ~ 11.72	3.00	15.16	それ以外	1.00	5.00 ~ 10.55	100.00	それ以外	5.00 ~ 25.00	3.00	15.16
	100kN/m ² を超える		~		3mを超える	~			100kN/m ² を超える		~		3mを超える	~		
	それ以外		~		それ以外	~			それ以外		~		それ以外	~		
	100kN/m ² を超える		~		3mを超える	~			100kN/m ² を超える		~		3mを超える	~		
	それ以外		~		それ以外	~			それ以外		~		それ以外	~		
	100kN/m ² を超える		~		3mを超える	~			100kN/m ² を超える		~		3mを超える	~		
	それ以外		~		それ以外	~			それ以外		~		それ以外	~		
	100kN/m ² を超える		~		3mを超える	~			100kN/m ² を超える		~		3mを超える	~		
	それ以外		~		それ以外	~			それ以外		~		それ以外	~		
	100kN/m ² を超える		~		3mを超える	~			100kN/m ² を超える		~		3mを超える	~		
	それ以外		~		それ以外	~			それ以外		~		それ以外	~		