

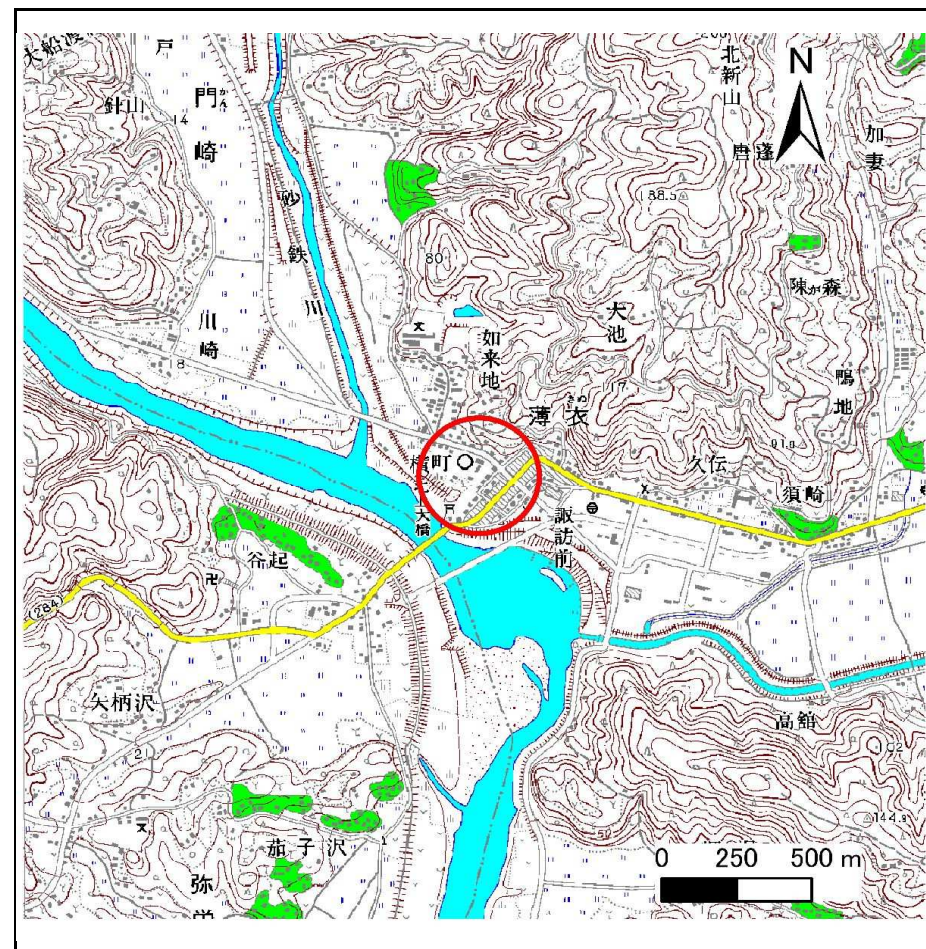
土砂災害防止に関する基礎調査(急傾斜地の崩壊)

表紙 概況、位置図

自然現象の種類	急傾斜地の崩壊
箇所番号	181A0208
箇所名	諏訪前(3)
所在地	岩手県一関市川崎町薄衣字諏訪前
調査機関	岩手県南広域振興局 土木部 千厩土木センター



位置図(S=1:200,000)



概況図(S=1:25,000)

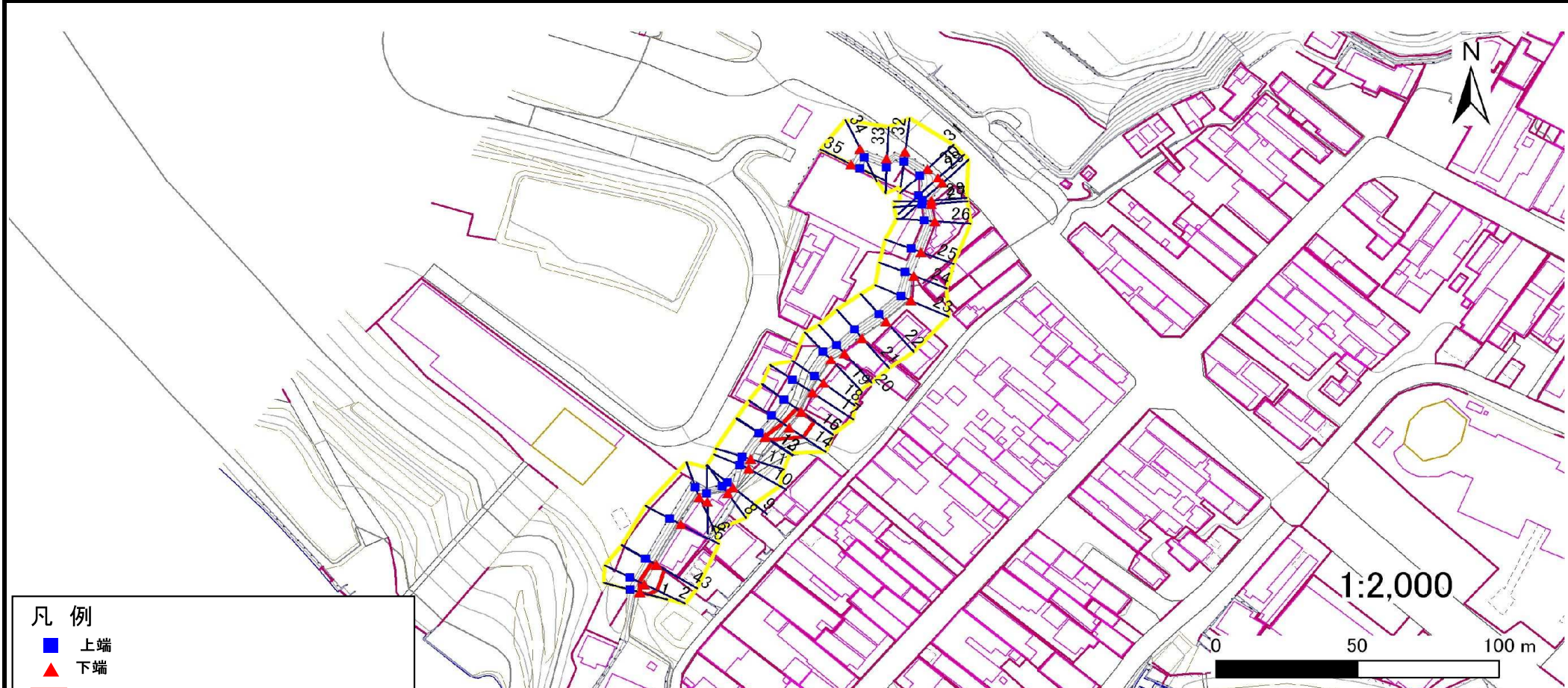
急傾斜地の崩壊区域調査

様式3-1 危害のおそれのある土地、著しい危害のおそれのある土地の設定図

調査年度

平成23年度

急傾斜地の位置	箇所番号	箇所名	所在地
	181A0208	諏訪前(3)	岩手県一関市川崎町薄衣字諏訪前



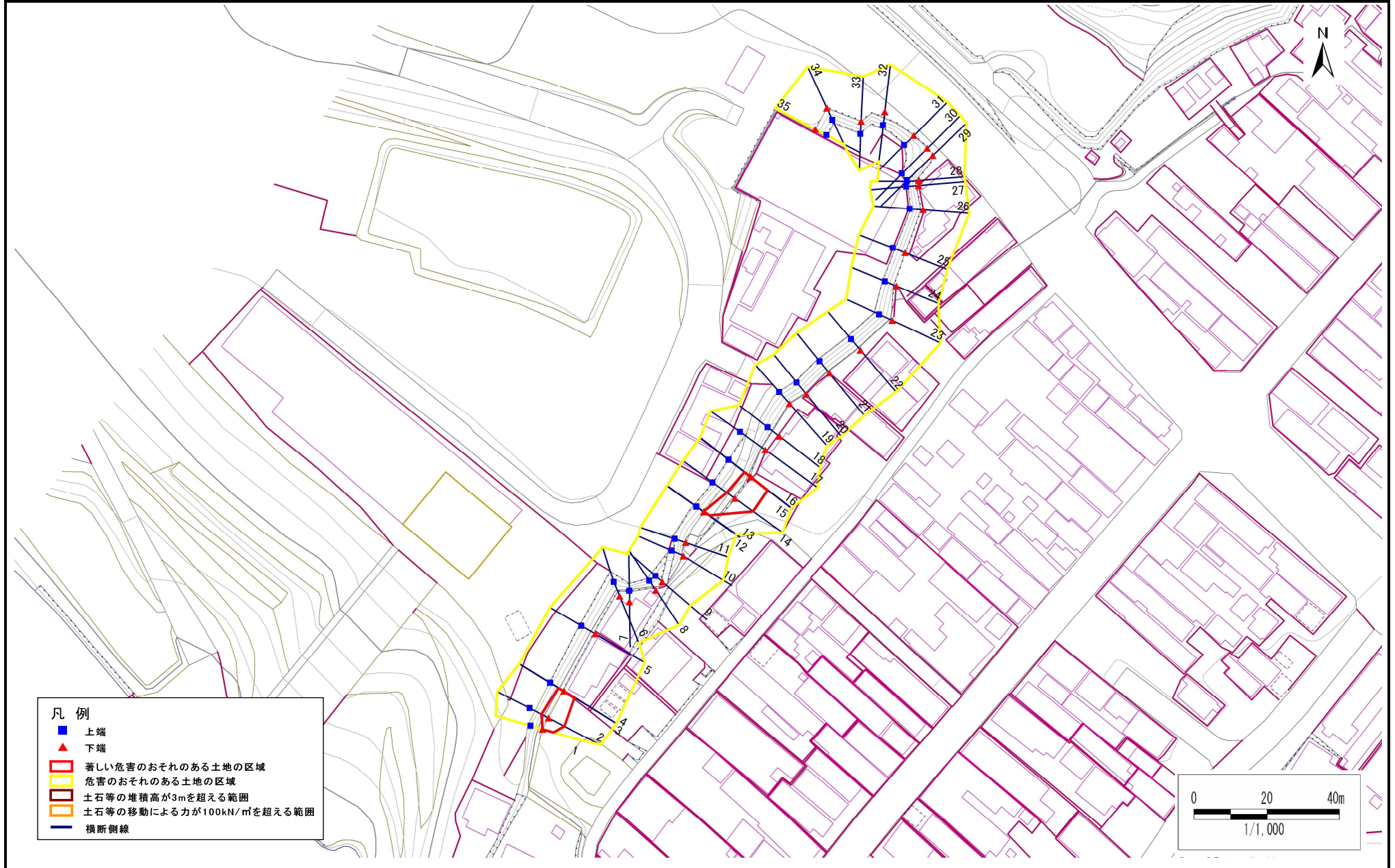
- 凡例
- 上端
 - ▲ 下端
 - 著しい危害のおそれのある土地の区域
 - 危害のおそれのある土地の区域
 - 土石等の堆積高が3mを超える範囲
 - 土石等の移動による力が100kN/m²を超える範囲
 - 横断側線

急傾斜地の崩壊区域調書

様式3-1 危害のおそれのある土地、著しい危害のおそれのある土地の設定図

調査年度 平成23年度

急傾斜地の位置 箇所番号 181A0208 箇所名 諏訪前(3) 所在地 岩手県一関市川崎町薄衣字諏訪前



急傾斜地の崩壊区域調査

様式3-2 建築物に作用すると想定される衝撃に関する事項(1/3)

調査年度	平成23年度
------	--------

急傾斜地の位置		箇所番号 181A0208			箇所名		諏訪前(3)		所在地		岩手県一関市川崎町薄衣字諏訪前					
横断 測線 番号	急傾斜地の下端に隣接する土地								急傾斜地内							
	土石等の移動の高さと力の大きさ				土石等の堆積高さとの大きさ				土石等の移動の高さと力の大きさ				土石等の堆積高さとの大きさ			
	区分	高さ (m)	下端からの距離 (m)	力の大きさ (kN/m ²)	区分	下端からの水平 距離(m)	高さ (m)	力の大きさ (kN/m ²)	区分	高さ (m)	上端からの比高 (m)	力の大きさ (kN/m ²)	区分	上端からの比高 (m)	高さ (m)	力の大きさ (kN/m ²)
1	100kN/m ² を超える	-	- ~ -	-	3mを超える	- ~ -	-	-	100kN/m ² を超える	-	- ~ -	-	3mを超える	- ~ -	-	-
	それ以外	1.00	0.00 ~ 3.04	39.08	それ以外	0.00 ~ 3.04	2.32	11.71	それ以外	1.00	5.00 ~ 5.00	39.08	それ以外	5.00 ~ 5.00	2.32	11.71
2	100kN/m ² を超える	-	- ~ -	-	3mを超える	- ~ -	-	-	100kN/m ² を超える	-	- ~ -	-	3mを超える	- ~ -	-	-
	それ以外	1.00	0.00 ~ 4.89	60.88	それ以外	0.00 ~ 4.89	2.26	11.40	それ以外	1.00	5.00 ~ 8.00	60.88	それ以外	5.00 ~ 8.00	2.26	11.40
3	100kN/m ² を超える	-	- ~ -	-	3mを超える	- ~ -	-	-	100kN/m ² を超える	-	- ~ -	-	3mを超える	- ~ -	-	-
	それ以外	1.00	0.00 ~ 3.38	42.97	それ以外	0.00 ~ 3.38	2.57	13.00	それ以外	1.00	5.00 ~ 8.40	42.97	それ以外	5.00 ~ 8.40	2.57	13.00
4	100kN/m ² を超える	-	- ~ -	-	3mを超える	- ~ -	-	-	100kN/m ² を超える	-	- ~ -	-	3mを超える	- ~ -	-	-
	それ以外	-	- ~ -	-	それ以外	- ~ -	-	-	それ以外	-	- ~ -	-	それ以外	- ~ -	-	-
5	100kN/m ² を超える	-	- ~ -	-	3mを超える	- ~ -	-	-	100kN/m ² を超える	-	- ~ -	-	3mを超える	- ~ -	-	-
	それ以外	-	- ~ -	-	それ以外	- ~ -	-	-	それ以外	-	- ~ -	-	それ以外	- ~ -	-	-
6	100kN/m ² を超える	-	- ~ -	-	3mを超える	- ~ -	-	-	100kN/m ² を超える	-	- ~ -	-	3mを超える	- ~ -	-	-
	それ以外	-	- ~ -	-	それ以外	- ~ -	-	-	それ以外	-	- ~ -	-	それ以外	- ~ -	-	-
7	100kN/m ² を超える	-	- ~ -	-	3mを超える	- ~ -	-	-	100kN/m ² を超える	-	- ~ -	-	3mを超える	- ~ -	-	-
	それ以外	-	- ~ -	-	それ以外	- ~ -	-	-	それ以外	-	- ~ -	-	それ以外	- ~ -	-	-
8	100kN/m ² を超える	-	- ~ -	-	3mを超える	- ~ -	-	-	100kN/m ² を超える	-	- ~ -	-	3mを超える	- ~ -	-	-
	それ以外	-	- ~ -	-	それ以外	- ~ -	-	-	それ以外	-	- ~ -	-	それ以外	- ~ -	-	-
9	100kN/m ² を超える	-	- ~ -	-	3mを超える	- ~ -	-	-	100kN/m ² を超える	-	- ~ -	-	3mを超える	- ~ -	-	-
	それ以外	-	- ~ -	-	それ以外	- ~ -	-	-	それ以外	-	- ~ -	-	それ以外	- ~ -	-	-
10	100kN/m ² を超える	-	- ~ -	-	3mを超える	- ~ -	-	-	100kN/m ² を超える	-	- ~ -	-	3mを超える	- ~ -	-	-
	それ以外	-	- ~ -	-	それ以外	- ~ -	-	-	それ以外	-	- ~ -	-	それ以外	- ~ -	-	-
11	100kN/m ² を超える	-	- ~ -	-	3mを超える	- ~ -	-	-	100kN/m ² を超える	-	- ~ -	-	3mを超える	- ~ -	-	-
	それ以外	-	- ~ -	-	それ以外	- ~ -	-	-	それ以外	-	- ~ -	-	それ以外	- ~ -	-	-
12	100kN/m ² を超える	-	- ~ -	-	3mを超える	- ~ -	-	-	100kN/m ² を超える	-	- ~ -	-	3mを超える	- ~ -	-	-
	それ以外	-	- ~ -	-	それ以外	- ~ -	-	-	それ以外	-	- ~ -	-	それ以外	- ~ -	-	-
13	100kN/m ² を超える	-	- ~ -	-	3mを超える	- ~ -	-	-	100kN/m ² を超える	-	- ~ -	-	3mを超える	- ~ -	-	-
	それ以外	1.00	0.00 ~ 1.76	25.24	それ以外	0.00 ~ 1.76	2.70	13.66	それ以外	1.00	5.00 ~ 5.40	25.24	それ以外	5.00 ~ 5.40	2.70	13.66
14	100kN/m ² を超える	-	- ~ -	-	3mを超える	- ~ -	-	-	100kN/m ² を超える	-	- ~ -	-	3mを超える	- ~ -	-	-
	それ以外	1.00	0.00 ~ 6.04	75.72	それ以外	0.00 ~ 6.04	2.02	10.19	それ以外	1.00	5.00 ~ 8.00	75.72	それ以外	5.00 ~ 8.00	2.02	10.19
15	100kN/m ² を超える	-	- ~ -	-	3mを超える	- ~ -	-	-	100kN/m ² を超える	-	- ~ -	-	3mを超える	- ~ -	-	-
	それ以外	1.00	0.00 ~ 5.86	73.32	それ以外	0.00 ~ 5.86	1.91	9.65	それ以外	1.00	5.00 ~ 7.00	73.32	それ以外	5.00 ~ 7.00	1.91	9.65

急傾斜地の崩壊区域調査

様式3-2 建築物に作用すると想定される衝撃に関する事項(2/3)

調査年度	平成23年度
------	--------

急傾斜地の位置		箇所番号 181A0208				箇所名 諏訪前(3)				所在地 岩手県一関市川崎町薄衣字諏訪前						
横断 測線 番号	急傾斜地の下端に隣接する土地								急傾斜地内							
	土石等の移動の高さと力の大きさ				土石等の堆積高さと力の大きさ				土石等の移動の高さと力の大きさ				土石等の堆積高さと力の大きさ			
	区分	高さ (m)	下端からの距離 (m)	力の大きさ (kN/m ²)	区分	下端からの水平 距離(m)	高さ (m)	力の大きさ (kN/m ²)	区分	高さ (m)	上端からの比高 (m)	力の大きさ (kN/m ²)	区分	上端からの比高 (m)	高さ (m)	力の大きさ (kN/m ²)
16	100kN/m ² を超える	-	~	-	3mを超える	-	~	-	100kN/m ² を超える	-	~	-	3mを超える	-	~	-
	それ以外	-	~	-	それ以外	-	~	-	それ以外	-	~	-	それ以外	-	~	-
17	100kN/m ² を超える	-	~	-	3mを超える	-	~	-	100kN/m ² を超える	-	~	-	3mを超える	-	~	-
	それ以外	-	~	-	それ以外	-	~	-	それ以外	-	~	-	それ以外	-	~	-
18	100kN/m ² を超える	-	~	-	3mを超える	-	~	-	100kN/m ² を超える	-	~	-	3mを超える	-	~	-
	それ以外	-	~	-	それ以外	-	~	-	それ以外	-	~	-	それ以外	-	~	-
19	100kN/m ² を超える	-	~	-	3mを超える	-	~	-	100kN/m ² を超える	-	~	-	3mを超える	-	~	-
	それ以外	-	~	-	それ以外	-	~	-	それ以外	-	~	-	それ以外	-	~	-
20	100kN/m ² を超える	-	~	-	3mを超える	-	~	-	100kN/m ² を超える	-	~	-	3mを超える	-	~	-
	それ以外	-	~	-	それ以外	-	~	-	それ以外	-	~	-	それ以外	-	~	-
21	100kN/m ² を超える	-	~	-	3mを超える	-	~	-	100kN/m ² を超える	-	~	-	3mを超える	-	~	-
	それ以外	-	~	-	それ以外	-	~	-	それ以外	-	~	-	それ以外	-	~	-
22	100kN/m ² を超える	-	~	-	3mを超える	-	~	-	100kN/m ² を超える	-	~	-	3mを超える	-	~	-
	それ以外	-	~	-	それ以外	-	~	-	それ以外	-	~	-	それ以外	-	~	-
23	100kN/m ² を超える	-	~	-	3mを超える	-	~	-	100kN/m ² を超える	-	~	-	3mを超える	-	~	-
	それ以外	-	~	-	それ以外	-	~	-	それ以外	-	~	-	それ以外	-	~	-
24	100kN/m ² を超える	-	~	-	3mを超える	-	~	-	100kN/m ² を超える	-	~	-	3mを超える	-	~	-
	それ以外	-	~	-	それ以外	-	~	-	それ以外	-	~	-	それ以外	-	~	-
25	100kN/m ² を超える	-	~	-	3mを超える	-	~	-	100kN/m ² を超える	-	~	-	3mを超える	-	~	-
	それ以外	-	~	-	それ以外	-	~	-	それ以外	-	~	-	それ以外	-	~	-
26	100kN/m ² を超える	-	~	-	3mを超える	-	~	-	100kN/m ² を超える	-	~	-	3mを超える	-	~	-
	それ以外	-	~	-	それ以外	-	~	-	それ以外	-	~	-	それ以外	-	~	-
27	100kN/m ² を超える	-	~	-	3mを超える	-	~	-	100kN/m ² を超える	-	~	-	3mを超える	-	~	-
	それ以外	-	~	-	それ以外	-	~	-	それ以外	-	~	-	それ以外	-	~	-
28	100kN/m ² を超える	-	~	-	3mを超える	-	~	-	100kN/m ² を超える	-	~	-	3mを超える	-	~	-
	それ以外	-	~	-	それ以外	-	~	-	それ以外	-	~	-	それ以外	-	~	-
29	100kN/m ² を超える	-	~	-	3mを超える	-	~	-	100kN/m ² を超える	-	~	-	3mを超える	-	~	-
	それ以外	-	~	-	それ以外	-	~	-	それ以外	-	~	-	それ以外	-	~	-
30	100kN/m ² を超える	-	~	-	3mを超える	-	~	-	100kN/m ² を超える	-	~	-	3mを超える	-	~	-
	それ以外	-	~	-	それ以外	-	~	-	それ以外	-	~	-	それ以外	-	~	-

急傾斜地の崩壊区域調査

様式3-2 建築物に作用すると想定される衝撃に関する事項(3/3)

調査年度	平成23年度
------	--------

急傾斜地の位置	箇所番号	181A0208				箇所名	諏訪前(3)	所在地	岩手県一関市川崎町薄衣字諏訪前							
横断 測線 番号	急傾斜地の下端に隣接する土地								急傾斜地内							
	土石等の移動の高さと力の大きさ				土石等の堆積高さとの大きさ				土石等の移動の高さと力の大きさ				土石等の堆積高さとの大きさ			
	区分	高さ (m)	下端からの距離 (m)	力の大きさ (kN/m ²)	区分	下端からの水平 距離(m)	高さ (m)	力の大きさ (kN/m ²)	区分	高さ (m)	上端からの比高 (m)	力の大きさ (kN/m ²)	区分	上端からの比高 (m)	高さ (m)	力の大きさ (kN/m ²)
31	100kN/m ² を超える	-	~	-	3mを超える	-	~	-	100kN/m ² を超える	-	~	-	3mを超える	-	~	-
	それ以外	-	~	-	それ以外	-	~	-	それ以外	-	~	-	それ以外	-	~	-
32	100kN/m ² を超える	-	~	-	3mを超える	-	~	-	100kN/m ² を超える	-	~	-	3mを超える	-	~	-
	それ以外	-	~	-	それ以外	-	~	-	それ以外	-	~	-	それ以外	-	~	-
33	100kN/m ² を超える	-	~	-	3mを超える	-	~	-	100kN/m ² を超える	-	~	-	3mを超える	-	~	-
	それ以外	-	~	-	それ以外	-	~	-	それ以外	-	~	-	それ以外	-	~	-
34	100kN/m ² を超える	-	~	-	3mを超える	-	~	-	100kN/m ² を超える	-	~	-	3mを超える	-	~	-
	それ以外	-	~	-	それ以外	-	~	-	それ以外	-	~	-	それ以外	-	~	-
35	100kN/m ² を超える	-	~	-	3mを超える	-	~	-	100kN/m ² を超える	-	~	-	3mを超える	-	~	-
	それ以外	-	~	-	それ以外	-	~	-	それ以外	-	~	-	それ以外	-	~	-
	100kN/m ² を超える		~		3mを超える	~			100kN/m ² を超える		~		3mを超える	~		
	それ以外		~		それ以外	~			それ以外		~		それ以外	~		
	100kN/m ² を超える		~		3mを超える	~			100kN/m ² を超える		~		3mを超える	~		
	それ以外		~		それ以外	~			それ以外		~		それ以外	~		
	100kN/m ² を超える		~		3mを超える	~			100kN/m ² を超える		~		3mを超える	~		
	それ以外		~		それ以外	~			それ以外		~		それ以外	~		
	100kN/m ² を超える		~		3mを超える	~			100kN/m ² を超える		~		3mを超える	~		
	それ以外		~		それ以外	~			それ以外		~		それ以外	~		
	100kN/m ² を超える		~		3mを超える	~			100kN/m ² を超える		~		3mを超える	~		
	それ以外		~		それ以外	~			それ以外		~		それ以外	~		
	100kN/m ² を超える		~		3mを超える	~			100kN/m ² を超える		~		3mを超える	~		
	それ以外		~		それ以外	~			それ以外		~		それ以外	~		